

KOMATSU

PC210LCi-11

EU Stage IV motor

intelligent
MACHINE CONTROL

HYDRAULISCHE GRAAFMACHINE

VOORLOPIG



PC210LCi

MOTORVERMOGEN

123 kW / 165 PK @ 2.000 tpm

BEDRIJFSGEWICHT

22.120 - 23.580 kg

BAKCAPACITEIT

max. 1,68 m³

Externe kenmerken

Alle kenmerken en pluspunten van de PC210LC-11 ... plus intelligent Machine Control

Krachtig en milieuvriendelijk

- NIEUW** • EU Stage IV motor
- NIEUW** • Groter hefvermogen
- NIEUW** • Verbeterde gecombineerde beweging
- NIEUW** • Verbeterde afwerking / fijne bediening
- NIEUW** • Hoogteaanpassing via de bedieningshendel
- NIEUW** • Bediening van de manuele / semi-automatische functie middels een schakelaar in de bedieningshendel

Maximaal comfort

- NIEUW** • Volledig luchtgeveerd bedieningsstation
- NIEUW** • Geluidsarm ontwerp: toonaangevend, 67 dB(A)
- NIEUW** • Breedbeeld monitor met evolutionaire interface
- Laag trillingsniveau
- Meer comfort voor de machinist



Deze foto toont een PC210LC-11 en kan optionele uitrusting tonen die niet in uw regio verkrijgbaar is.

PC210LC-11

Komatsu auto tilt bak

- NIEUW** • Komatsu / Lehnhoff ontwerp bak
- NIEUW** • Komatsu MS hydraulische cilinders met standmeter
- NIEUW** • Real-time positie in semi-automatische modus
- NIEUW** • Auto-stop tijdens kantelbeweging voorkomt te veel afgraven
- NIEUW** • Fijnafstelling voor kantelbeweging en -snelheid

Veiligheid eerst

- NIEUW** • Komatsu SpaceCab™ (FOPS optioneel)
- NIEUW** • Verbeterd monitoringsysteem
- NIEUW** • Vrijloopstand herkenningssysteem
- Veilige toegang, gemakkelijk onderhoud
- Falling Object Protective Structure (FOPS) optioneel

Kwaliteit waar je op kunt rekenen

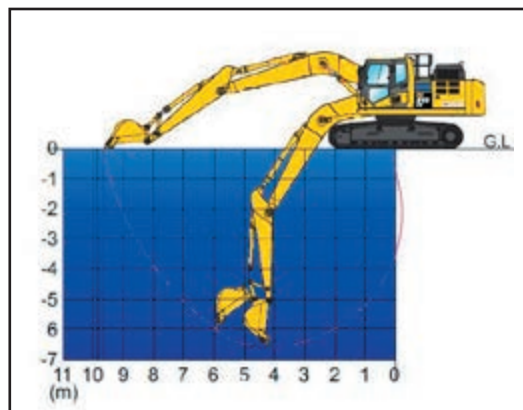
- Kwaliteitscomponenten van Komatsu
- Uitgebreid dealer support netwerk
- Betrouwbaar en efficiënt
- Robuust ontwerp

KOMTRAX™

- NIEUW** • Draadloos Komatsu-monitoringsysteem
- NIEUW** • 3G mobiele communicatie
- NIEUW** • Geïntegreerde communicatieantenne
- NIEUW** • Verbeterde operationele gegevens en brandstofbesparing
- NIEUW** • Machine control werkgegevens



Nieuwe Komatsu auto tilt bak speciaal ontwikkeld voor gebruik met de PC210LCi-11. Gebruik makend van de unieke hydraulische cilinder met standmeter technologie voor tilt hoek controle. Gebaseerd op het Lehnhoff HG-S ontwerp met compact, rond profiel zorgt deze bak voor een hogere vulfactor.



Onderwater graven: Water bestendige componenten (klasse IP69), maken semi-automatisch werken tot maximale graafdiepte mogelijk. Perfect voor het baggeren van rivieren, kanalen en dijken tot een specifieke diepte.



Vooraf instelbare fijnafstelling voor soepele en precieze kantelbediening (via HCU A)



Drukschakelaar op de rechter bedieningshendel voor de semi-automatische functie.
Hoogte aanpassing + en - via de bedieningshendel

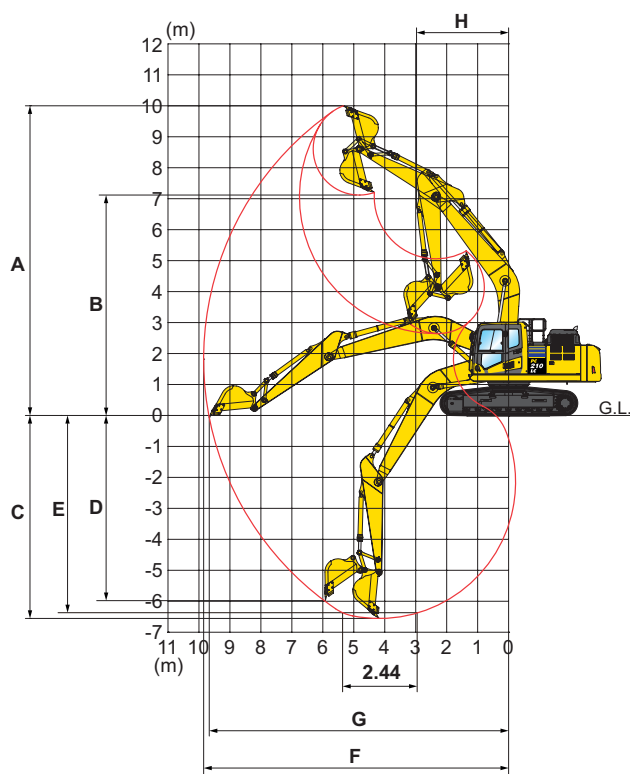


Een onderhoudsprogramma voor Komatsu-klanten

MOTOR

Model	Komatsu SAA6D107E-3
Type	Common rail directe dieselinjectie, watergekoeld, 4-takt, intercooler turbolader
Motorvermogen	
bij een motortoerental van	2.000 tpm
ISO 14396	123 kW / 165 PK
ISO 9249 (nettovermogen)	118 kW / 158 PK
Aantal cilinders	6
Boring x slag	107 x 124 mm
Cilinderinhoud	6,69 l

WERKBEREIK



HYDRAULISCH SYSTEEM

Type	HydrauMind. Gesloten centrumsysteem met belastingdetectie- en drukcompensatieventielen
Extra circuits	Afhankelijk van de specificatie kunnen tot 2 extra circuits worden geïnstalleerd
Hoofdpomp	2 plunjerpompen met variabele capaciteit voor giek, arm, bak, zwenk- en rijcircuit
Maximaal debiet van de pomp	475 l/min
Instellingen overdrukklep	
Werkmode	380 kg/cm ²
Rijden	380 kg/cm ²
Zwenken	295 kg/cm ²
Servocircuit	33 kg/cm ²

LOOPWERK

Constructie	Centraal X-frame met kastvormige rupsbandframes
Rupsbandconstructie	
Type	Volledig gesloten
Rupsen (aan elke kant)	45 (PC210), 49 (PC210LC)
Spanning	Combinatie van veer- en hydrauliekdruk
Rupsplaten	
Looprollen (aan elke zijde)	9
Draagrollen (aan elke zijde)	2

MILIEU

Motoruitstoot	Voldoet volledig aan de EU Stage IV uitstootemissionormen
Geluidsniveaus	
LwA Extern geluid	100 dB(A) (2000/14/EC Stage II)
LpA Geluid machinist	67 dB(A) (ISO 6396 dynamisch)
Trillingsniveaus (EN 12096:1997)*	
Hand/arm	≤ 2,5 m/s ² (onzekerheidsfactor K = 0,49 m/s ²)
Lichaam	≤ 0,5 m/s ² (onzekerheidsfactor K = 0,24 m/s ²)

* Met het oog op een risicoanalyse volgens regulation 2002/44/EC, gelieve te verwijzen naar ISO/TR 25398:2006.

ARMLENGTE

	2,9 m
A Max. graafhoogte	10.000 mm
B Max. storthoogte	7.110 mm
C Max. graafdiepte	6.620 mm
D Max. graafdiepte voor verticale wand	5.980 mm
E Max. graafdiepte voor 2,44 m vlakke vloer	6.370 mm
F Max. graafbereik	9.875 mm
G Max. graafbereik op maaiveldhoogte	9.700 mm
H Min. zwenkradius	3.040 mm

AUTO TILT BAK OPTIES

Opties af fabriek (gemonteerd, gekalibreerd en gereed voor gebruik)

Breedte	Capaciteit (SAE)	Gewicht	Nivelleringsblad achter	Vaste bakaansluiting	QC Lehnhoff HS21
1.800 mm	0,68 m ³	800 kg	●	●	●
2.000 mm	0,86 m ³	900 kg	●	●	●
2.200 mm	1,04 m ³	1.000 kg	●	●	●