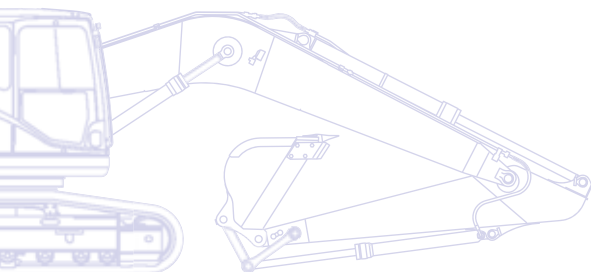


KOMATSU



Hydraulische graafmachine

PC228USLC-10



MOTORVERMOGEN
123 kW / 165 PK @ 2.000 tpm

BEDRIJFSGEWICHT
23.800 - 24.350 kg

CAPACITEIT GRAAFBAK
max. 1,49 m³

Externe kenmerken

De hydraulische graafmachine Komatsu PC228USLC-10 is met een ultrakorte “tail swing” ontworpen om deze speciaal geschikt te maken voor werk in nauwe omgevingen. Met een “tail swing”-straal die de nul benadert, is deze machine uiterst veilig en perfect geschikt voor werk op wegen, op bruggen, in stedelijke gebieden of op om het even welke plaats met beperkte werkruimte. De PC228USLC-10 levert de kwaliteit, prestaties en productiviteit die je mag verwachten van een Komatsu-machine.

Krachtig en milieuvriendelijk

- Motor met laag brandstofverbruik die voldoet aan de EU-emissievoorschriften Stage IIIB/EPA Tier 4 interim
- Brandstofbesparende motor en hydraulische technologie
- Eco-meter en waarschuwing stationair draaien

Kwaliteit waar je op kunt rekenen

- Betrouwbaar en efficiënt
- Robuust ontwerp
- Schuifdeur
- Kwaliteitscomponenten van Komatsu
- Uitgebreid dealer support netwerk



Een onderhoudsprogramma
voor Komatsu klanten

PC228usLC-10

MOTORVERMOGEN
123 kW / 165 PK @ 2.000 tpm

BEDRIJFSGEWICHT
23.800 - 24.350 kg

CAPACITEIT GRAAFBAK
max. 1,49 m³

Eersteklas comfort voor de bestuurder

- Brede, ruime cabine
- Geluidsarm ontwerp
- Laag trillingsniveau
- Drukcabine
- Groot, breed TFT-monitorpaneel



Hoogste veiligheidsstandaards

- Veilige SpaceCab™, ROPS conform ISO12117-2:2008
- Achteruitkijkcamera
- Optimale veiligheid op de werkplek
- Veilige toegang, gemakkelijk onderhoud
- Falling Object Protection System (FOPS) optioneel

Totale veelzijdigheid

- Ultrakorte "tail swing"
- Ideaal voor een brede waaier aan toepassingen
- 6 werkmodi
- Ruime keuze aan opties
- Ingebouwde veelzijdigheid



KOMTRAX

Draadloos Komatsu-
monitoringsysteem

Totale veelzijdigheid

Ideaal voor een brede waaier aan toepassingen

De Komatsu PC228USLC-10 is krachtig, werkt precies en is uitgerust om alle taken die u wilt op een efficiënte manier uit te voeren. Of het nu gaat om grote of kleine werkzaamheden, om graven, greppels maken, landschapsarchitectuur of bouwrijp maken: het unieke hydraulische systeem van Komatsu biedt u altijd maximale productiviteit en controle over uw uitrusting.

6 werkmodi

De beschikbare werkmodi omvatten Power, Lifting, Breaker, Economy, Attachment Power en Attachment Economy, zodat de PC228USLC-10 het vermogen levert dat u nodig hebt bij een minimaal brandstofverbruik. De economymodus kan worden aangepast aan de werkzaamheden voor een ideaal evenwicht tussen vermogen en zuinigheid. De oliestroom naar het hydraulische toebehoren kan direct op het brede monitorpaneel worden afgesteld.

Ingebouwde veelzijdigheid

Dankzij het standaard gemonteerde extra hydraulische circuit, dat wordt bestuurd met een druktoets op de joystick en een pedaal, is de PC228USLC-10 uitermate veelzijdig. Er kunnen tien instellingen voor de attachments worden geprogrammeerd, met individueel definieerbare namen. In combinatie met het standaard gemonteerde vermogenscircuit voor hydraulische snelkoppeling is het nu nog makkelijker om van werkmethode te wisselen. Er is een tweede extra hydraulische leiding verkrijgbaar voor attachments die extra hydraulische aansturing nodig hebben.

Ruime keuze aan opties

We bieden een ruime keuze aan armen en onderstellen, zodat u de PC228USLC-10 kunt afstemmen op uw specifieke behoeften voor het transport, de uit te voeren werkzaamheden of toepassingen. Extra hydraulische systemen zijn verkrijgbaar voor alle giek- en armconfiguraties. Zodoende kan de machine altijd een sterke bijdrage leveren aan uw bedrijf.

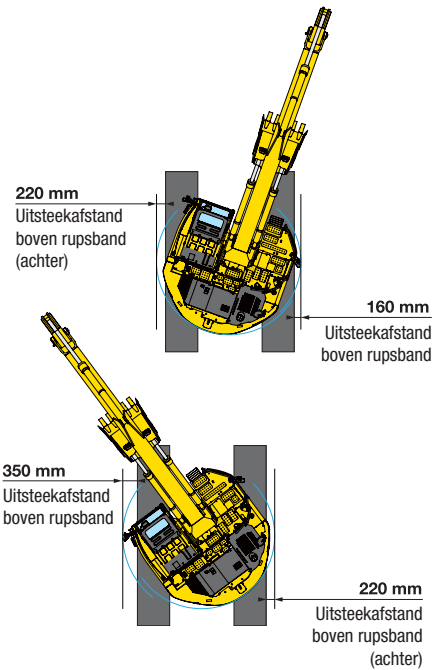


Een breed gamma uitrustingsstukken leverbaar



600 mm road-liner rupsplaten (optioneel)





Korte "tail swing" en uitzonderlijke stabiliteit

De PC228USLC-10 heeft een afgerond profiel met minimale uitsteeksels, zowel vooraan als achteraan. De ultrakorte "tail swing" is perfect voor werk in nauwe ruimten, in het bijzonder in stedelijke omgevingen of voor wegenwerken, houthakkerstoepassingen en afbraakwerken. De PC228USLC-10 is uitzonderlijk stabiel. Gekoppeld aan het brede werkbereik maakt deze stabiliteit de machine ideaal voor werken die een grote reikwijdte vereisen, zoals sloopwerken en graafwerkzaamheden op een helling. Dankzij het grote stortbereik voor laadoperaties kan de operator altijd gemakkelijk, efficiënt en in het grootste vertrouwen werken.

Krachtig en milieuvriendelijk

Nieuwe Komatsu-motortechnologie

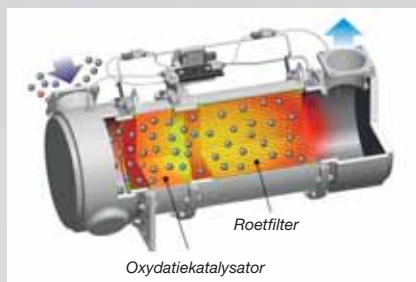
De krachtige en zuinige SAA6D107E-2 motor van Komatsu in de PC228USLC-10 levert 123 kW / 165 PK en voldoet aan de EU-emissievoorschriften Stage IIIB/ EPA Tier 4 interim. De motor levert maximaal vermogen bij een laag brandstofverbruik, voldoet aan de emissievoorschriften en is voorzien van een turbo, directe brandstofinspuiting, lucht-lucht nakoeling en gekoelde EGR (uitlaatgasrecirculatie).

Brandstofbesparende motor en hydraulische technologie

Bij de PC228USLC-10 worden de motor en de hydraulische pomp variabel op elkaar afgestemd en wordt het stationair toerental automatisch verlaagd. Dankzij de nieuwe besturingstechnologie voor de motor en de pomp valt het brandstofverbruik lager uit en zijn efficiency en precisie bij enkelvoudige en gecombineerde bewegingen gewaarborgd.

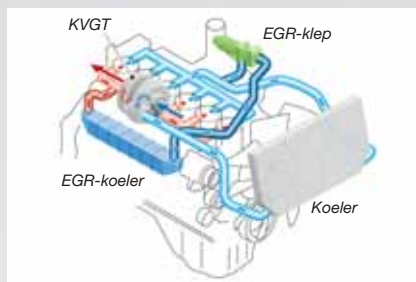
Komatsu Diesel Particulate Filter (KDPF)

De uiterste efficiënte DPF-deeltjesfilter van Komatsu vangt meer dan 90% van de deeltjes. De filter bevat een speciale oxydatiekatalysator met brandstofinspuitingssysteem waarmee de opgevangen deeltjes door middel van actieve of passieve regeneratie worden verbrand, zonder dat het werk met de machine wordt onderbroken.



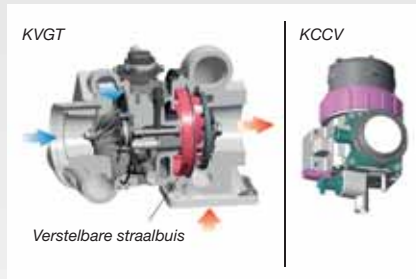
Exhaust Gas Recirculation (EGR) (uitlaatgasrecycling)

Gekoelde EGR is een beproefde technologie die wordt toegepast in de huidige generatie Komatsu-motoren. Het vermogen van de EGR-koeler is verhoogd, zodat er nog minder NOx wordt uitgestoten en de motor nog beter presteert.



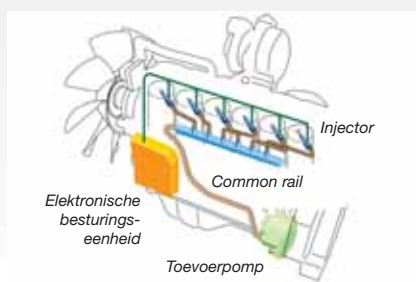
Komatsu Variable Geometry Turbocharger (KVGT)

De KVGT-turbo zorgt voor een optimale luchtstroom naar de verbrandingskamer van de motor, ongeacht het toerental en de belasting. De uitlaatgassen zijn schoner en het brandstofverbruik valt lager uit terwijl de aandrijfkraft en prestaties van de machine blijven gehandhaafd.



Komatsu Closed Crankcase Ventilation (KCCV) (gesloten carterontluchter)

Carterdamp (blow-by gas) wordt door een CCV-filter gevoerd. De oliemist die in de filter wordt opgevangen, wordt naar het carter geleid terwijl het gefilterde gas terug naar de verbrandingskamer wordt gebracht.



High-Pressure Common Rail (HPCR)

Om ervoor te zorgen dat de brandstof volledig verbrand en emissies verlaagd worden, is het High-Pressure Common Rail-brandstofinspuitingssysteem computergestuurd. Daardoor krijgt de nieuw ontworpen verbrandingskamer van de motor precies de juiste hoeveelheid brandstof onder druk via meervoudige inspuiting.



Minder slijtage

De PC228USLC-10 is standaard uitgerust met een elektrische brandstofvulpomp met snelkoppeling. Deze is eenvoudig te bedienen en stopt automatisch. Om het systeem nog veiliger te maken, zorgen een afsluiting en speciaal schuimrubber ervoor dat eventueel overgelopen brandstof niet naar de verhitte gedeeltes van de machines kan vloeien.



Eco-meter en waarschuwing stationair draaien

Met de unieke Eco-meter kan de machinist de uitstoot en het brandstofverbruik verlagen en zodoende op een milieuvriendelijke en energiebesparende manier werken. Bovendien wordt brandstofverspilling terwijl de machine niet aan het werk is, tegengegaan door middel van de standaard gemonteerde waarschuwing stationair draaien, die wordt weergegeven als de motor vijf minuten of langer stationair draait.



Waarschuwing stationair draaien



Eco-meter

Maximaal comfort voor de bestuurder

Brede, ruime cabine

De nieuw ontworpen, brede en ruime cabine is voorzien van een comfortabele zetel met luchtvering en verstelbare rugleuning. De zetelhoogte en de hoek in de lengte zijn makkelijk te regelen dankzij een hendel. U kunt ook de positie van de armleuning en van de console afstellen in functie van uw behoeften.

Meer comfort voor de bestuurder

De cabine heeft nu nog meer opbergruimte, een MP3-aansluiting, 12 V- en 24 V-voeding: kortom, maximaal comfort. Met de automatische airconditioning kan de bestuurder de temperatuur in de cabine heel makkelijk en nauwkeurig instellen.

Geluidsarm ontwerp

De rupsgraafmachines uit de 10-serie van Komatsu hebben zeer lage externe geluidsniveaus en zijn bijzonder geschikt voor werkzaamheden in nauwe ruimten of in de stad. Dankzij de verlaagde ventilatorsnelheid, een radiator met groot vermogen en een optimaal gebruik van geluidsisolatie en geluidsabsorberende materialen zijn de geluidsniveaus in de graafmachines uit de 10-serie te vergelijken met die in luxeauto's.

Dempingselementen cabine

De stabiliteit die eigen is aan de Komatsu PC228USLC-10, in combinatie met het versterkte platform en het geveerde meerlaagse dempingsysteem, zorgt voor een aanzienlijk lager trillingsniveau voor de machinist.



Klimaatregeling



Geïsoleerde opbergruimte voor warme of koude levensmiddelen



Joysticks met proportionele controleknop voor attachments



Groot breedbeelddisplay met hoge resolutie

De gebruiksvriendelijke monitor dient als zeer intuïtieve gebruikersinterface met het Equipment Management and Monitoring System (EMMS), zodat er uiterst veilig, accuraat en soepel met de machine kan worden gewerkt. Het display kan makkelijk aangepast worden, het kan 25 talen weergeven en het beschikt over eenvoudige schakelaars en multifunctionele toetsen waarmee de bestuurder toegang heeft tot een brede waaier aan functies en bedieningsinformatie.



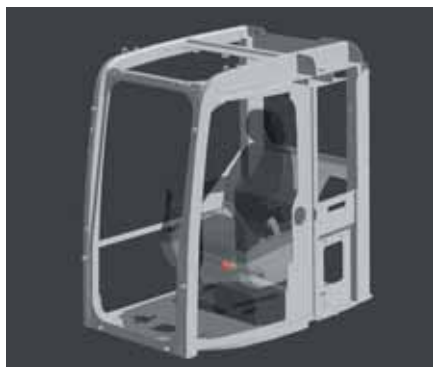
Hoogste veiligheidsstandaards

Veilig gebruik in nauwe ruimten

Dankzij het ronde profiel van de machine kan ze perfect in smalle ruimten of in omgevingen met veel obstakels worden gebruikt. Het compacte tail design minimaliseert de risico's op botsingen en stelt de operator in staat zich ten volle op zijn werk te concentreren.

Veilige SpaceCab™

De nieuwe cabine is ROPS conform ISO 12117-2:2008. Ze is uitgerust met een buisvormig stalen frame dat duurzaamheid, schokbestendigheid en -absorptievermogen garandeert. De veiligheidsgordel houdt de operator in de veiligheidszone van de cabine ingeval de machine zou kantelen. Op verzoek kan de Komatsu PC228USLC-10 worden voorzien van FOPS (Falling Object Protective System) dat voldoet aan ISO 10262 niveau 2.



Veilige SpaceCab™

Optimale veiligheid op de werkplek

De veiligheidskenmerken op de Komatsu PC228USLC-10 voldoen aan de meest recente industriestandaarden en vormen samen een systeem dat ervoor zorgt dat personeel in en rondom de machine zo min mogelijk gevaar loopt. Ook het achteruitrijalarm draagt bij tot de veiligheid op de werkplek. De zeer duurzame anti-slipplaten – met aanvullende hoge wrijvingslaag – bieden uitstekende tractie op lange termijn.

Achteruitkijkcamera

Tot de standaarduitrusting behoort een camera die zorgt voor uitzonderlijk duidelijk zicht op de werkzone achteraan via de breedbeeld monitor. Op aanvraag kan er nog een extra camera worden toegevoegd aan de rechterzijde van de machine.



Achteruitkijkcamera



Falling Object Protection System (FOPS) optioneel

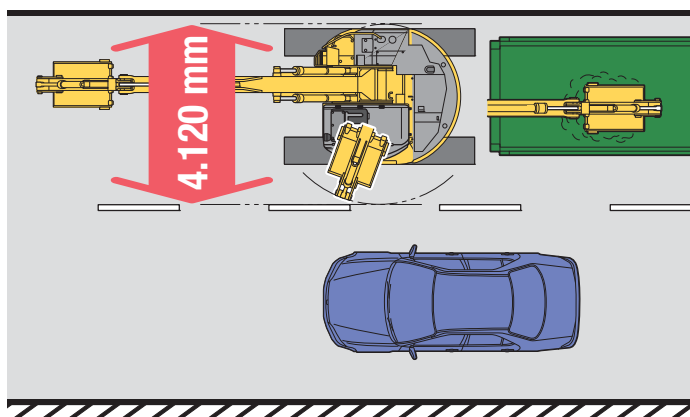
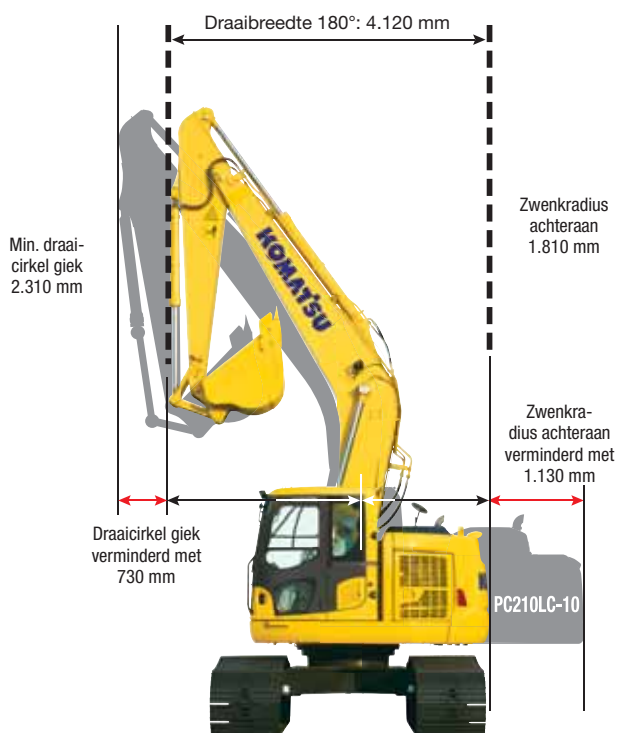
Kleine zwenkradius achteraan

1,81 m – Omdat de achterzijde van de PC228USLC-10 compacter is dan conventionele modellen hoeft de operator van de PC228USLC-10 niet steeds achterom te kijken of het zwenkbereik vrij is.

Beperkte draaicirkel giek

2,31 m – De hefhoek van de giek van de PC228USLC-10 is groter dan die van de PC210-10, terwijl het voorste punt minder ver naar buiten uitsteekt.





Bij wegwerkzaamheden wordt de uitsteekafstand van de machine op de ongebruikte rijstrook tot een minimum gebracht. Hierdoor kan een dumper dicht bij de rupsbanden van de machine geplaatst worden.



Kwaliteit waar je op kunt rekenen

Betrouwbaar en efficiënt

Productiviteit is de sleutel tot succes – alle belangrijke componenten van de PC228USLC-10 zijn door Komatsu zelf ontworpen en geproduceerd. De wezenlijke machinefuncties zijn perfect op elkaar afgestemd en zorgen ervoor dat de machine zeer betrouwbaar en productief is.

Robuust ontwerp

Maximale belastbaarheid en duurzaamheid (en de uitstekende klantenservice) zijn de steunpilaren van Komatsu's filosofie. De belangrijkste delen van de machinestructuur bestaan uit beplating en gietstukken uit één stuk die zorgen voor een goede verdeling van de belasting.

Kwaliteitscomponenten van Komatsu

Komatsu maakt gebruik van de modernste met de computer ontworpen technieken, een grondig testprogramma en wereldwijde expertise om machines te produceren die zijn ontworpen, geproduceerd en getest om aan uw strengste eisen te voldoen.

Uitgebreid dealer support netwerk

Het uitgebreide netwerk van Komatsu-distributeurs en -dealers staat paraat om uw machinepark in optimale conditie te houden. Klantenservicepakketten en razendsnelle beschikbaarheid van onderdelen zorgen ervoor dat uw Komatsu altijd optimaal kan presteren.



Gegoten giekvoet



Giekplaten uit één stuk



De schuifdeur vergemakkelijkt de toegang in beperkte ruimtes en vermindert het risico op schade tijdens wegwerkzaamheden. Er zit eveneens een schuifraam in de deur.



Draadloos Komatsu-monitoringsysteem

De oplossing voor hogere productiviteit

KOMTRAX™ is het nieuwste van het nieuwste op het gebied van draadloze controletechnologie. Hiermee krijgt u duidelijke informatie over uw machinepark en uitrusting, zodat u de kosten kunt drukken en optimale prestaties uit uw machines kunt halen. Dit geïntegreerd, ondersteunend netwerk maakt proactief en preventief onderhoud mogelijk, wat aanzienlijke productiviteit kan opleveren.

Kennis

Op alle belangrijke vragen over uw machines krijgt u vlot antwoord: wat doen ze, wanneer zijn er werkzaamheden verricht, waar bevinden ze zich, hoe kunnen ze efficiënter worden gebruikt en, wanneer moet er onderhoud worden uitgevoerd. Gegevens over de prestaties worden via satelliet van uw machine naar uw computer en uw Komatsu-verdeler gestuurd, die de gegevens op een gespecialiseerde manier kan analyseren.

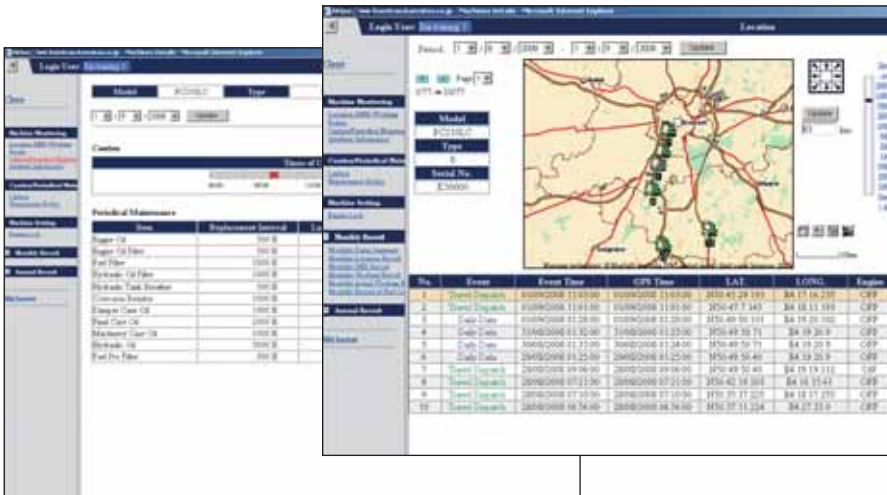
Gemak

Met KOMTRAX™ kunt u uw machinepark gemakkelijk beheren, waar u ook bent. De gegevens worden geanalyseerd en in kaarten, lijsten, grafieken en diagrammen weergegeven die u intuïtief kunt gebruiken. Zo kunt u anticiperen op het soort onderhoudsbeurt en de onderdelen die uw machines nodig hebben of problemen aanpakken voordat de technici van Komatsu ter plaatse zijn.

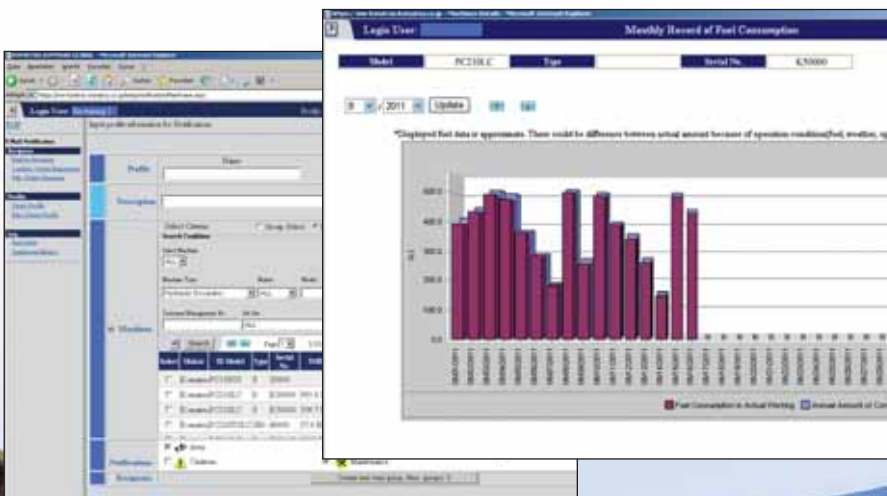


Vermogen

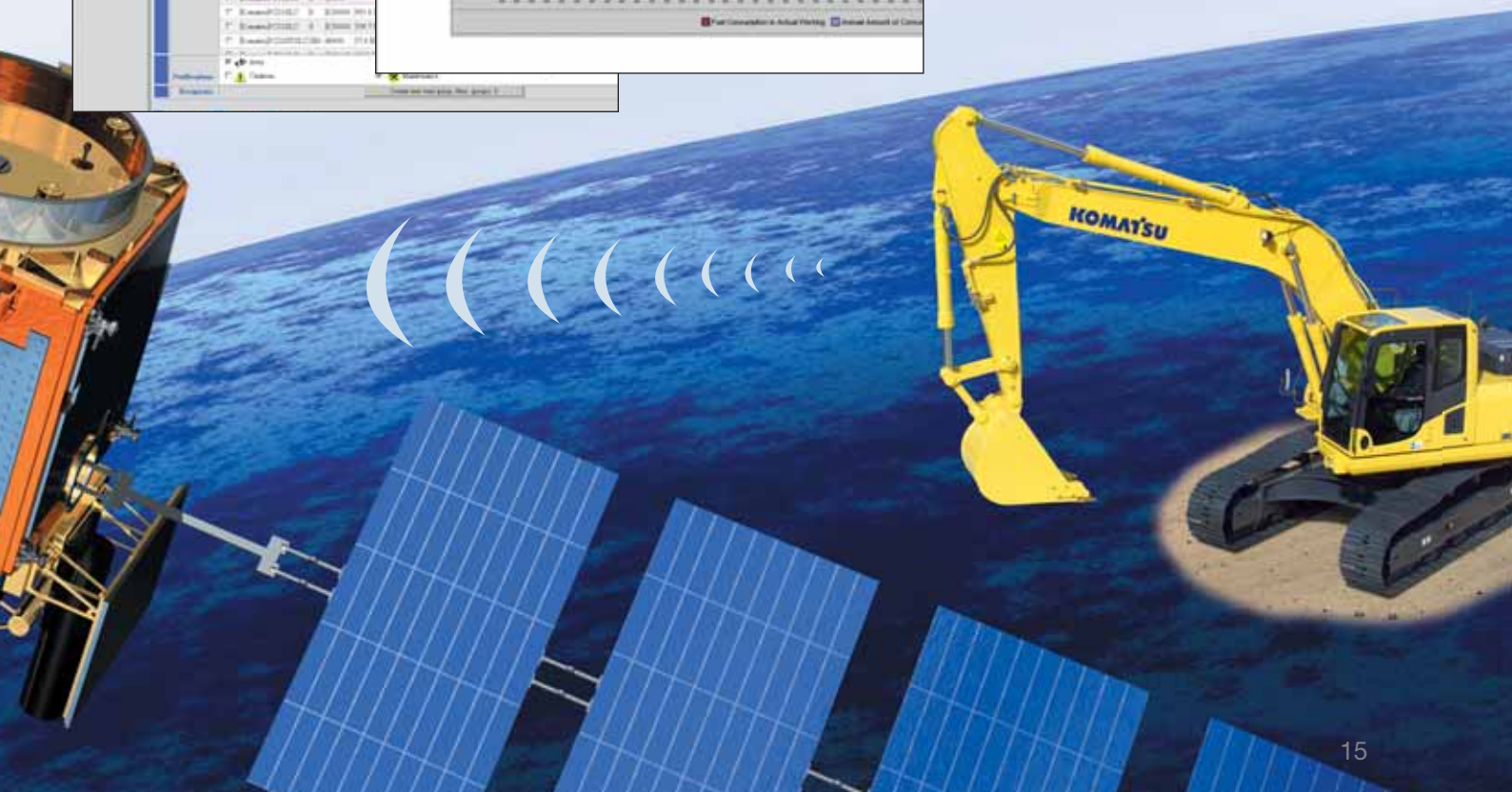
Met de gedetailleerde informatie die KOMTRAX™ dag en nacht, dag in dag uit levert, heeft u een stevige basis om beter dagelijkse en beslissingen op lange termijn te nemen. U kunt anticiperen op problemen, onderhoudsschema's aanpassen, stilstand tot een minimum beperken en ervoor zorgen dat uw machines op de juiste plek blijven, namelijk op de locaties waar ze werken.



De webapplicatie biedt een groot aantal zoekparameters, waarmee u informatie over specifieke machines snel kunt vinden op basis van belangrijke factoren, zoals gebruikscijfers, leeftijd, verscheidene meldingen en nog veel meer.



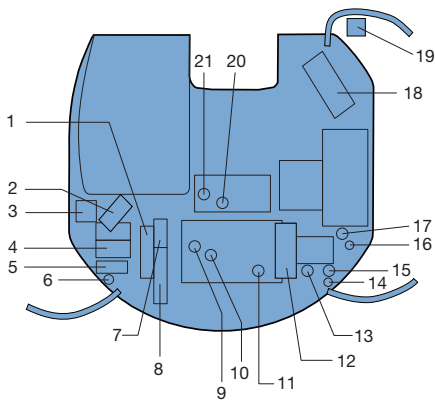
Het brandstofverbruik van de machine wordt in een eenvoudig diagram weergegeven, waardoor u een beter overzicht over de totale kosten krijgt en op uw gemak kunt inplannen wanneer er brandstof naar de werklocatie moet worden geleverd.



Gemakkelijk onderhoud

Optimale onderhoudsindeling

Komatsu heeft bij het ontwerp van de PC228USLC-10 gedacht aan gemakkelijk toegankelijke onderhoudsplaatsen. Op die manier zal routine-onderhoud minder gemakkelijk worden overgeslagen, waardoor er later minder defecten zullen voorkomen. Hier volgt een beschrijving van de vele onderhoudskenmerken van de PC228USLC-10:



1. Nakoeler
2. Luchtreiniger
3. Koelvloeistofreservoir
4. Accu's
5. Gereedschapskist
6. Houder voor smeerpomp
7. Oliekoeler
8. Radiateur
9. Motorolievulopening
10. Peilstok motorolie
11. Komatsu Closed Crankcase Ventilation (KCCV) (gesloten carterontluchter)
12. Komatsu Diesel Particulate Filter (KDPF)
13. Brandstoffilter
14. PTO-olievulopening
15. Voorfilter brandstof (met waterafscheider)
16. Brandstofaftapventiel
17. Motoroliefilter
18. Controleventiel
19. Ruitensproeiertank
20. Peilstok zwenkmechanisme
21. Olievulopening zwenkuitrusting

Oliefilters met lange levensduur

De hydraulische oliefilters maken gebruik van hoog kwalitatief filtermateriaal met lange vervangingsintervallen, wat een aanzienlijke kostenbesparing betekent.



Naast elkaar geplaatste koeling

Nu de radiator, de nakoeler en de oliekoeler parallel worden geplaatst, zijn ze makkelijk te reinigen, weg te halen en terug te plaatsen.

Koelers eenvoudig reinigen

De scharnierende airconditioningskoeler en naast elkaar geplaatste radiator en oliekoeler zijn makkelijk toegankelijk om te worden gereinigd.



Komatsu CARE is gratis en wordt standaard geleverd met elke nieuwe Komatsu EU Stage IIIB bouwmaschine. Gedurende de eerste 3 jaar of 2.000 werkuren dekt het programma onderhoudsbeurten die door de fabriek worden gepland. Deze worden uitgevoerd door technici die door Komatsu werden opgeleid met onderdelen gefabriceerd door Komatsu. Het programma biedt ook tot maximaal 2 gratis Komatsu Diesel Particulate Filter (KDPF) wisseleenheden en een KDPF garantie voor de eerste 5 jaar of 9.000 werkuren.



MOTOR

Model Komatsu SAA6D107E-2
 Type Common rail directe dieselinjectie, watergekoeld, 4-takt, intercooler turbolader

Motorvermogen
 bij een motortoerental van 2.000 tpm
 ISO 14396 123 kW / 165 PK
 ISO 9249 (nettovermogen) 116 kW / 156 PK

Aantal cilinders 6
 Boring x slag 107 x 124 mm
 Cilinderinhoud 6,69 l
 Accu's 2 x 12 V / 120 Ah
 Dynamo 24 V / 60 A
 Startmotor 24 V / 5,5 kW
 Luchtreiniger Dubbel element met cycloon voor filter en vervuilingindicatie afleesbaar in cabine
 Koeling Aanzuigende fan en radiator met fijnmazig rooster

HYDRAULISCH SYSTEEM

Type HydraMind. Gesloten centrumsysteem met belastingdetectie- en drukcompensatieventielen

Extra circuits Afhangelijk van de specificatie kunnen tot 2 extra circuits worden geïnstalleerd

Hoofdpomp 2 plunjerpompen met variabele capaciteit voor giek, arm, bak, zwenk- en rijcircuit

Maximaal debiet van de pomp 2 x 237,5 l/min

Instellingen overdrukklep
 Mode 380 bar
 Rijden 380 bar
 Zwenken 295 bar
 Servocircuit 33 bar

BIJVULCAPACITEITEN TIJDENS ONDERHOUD

Brandstoftank 310 l
 Radiateur 30,0 l
 Motorolie 23,1 l
 Zwenkaandrijving 6,5 l
 Hydraulische tank 126 l
 Eindaanrijving (aan elke kant) 5,0 l

BEDRIJFSGEWICHT (BENADEREND)

EENDELIGE GIEK		
Drie-ribs rupsplaat	Bedrijfsgewicht	Gronddruk
600 mm	23.800 kg	0,50 kg/cm ²
700 mm	24.070 kg	0,43 kg/cm ²
800 mm	24.350 kg	0,38 kg/cm ²

Bedrijfsgewicht, incl. uitrusting, 650 kg bak, 2,9 m arm, machinist, smeermiddelen, koelvloeistof, volle brandstoftank en standaarduitrusting.

ZWENKSYSTEEM

Type Axiale plunjeromotor aangedreven door planetaire dubbele tandreductiekast

Zwenkvergrendeling Elektrisch bediende oliebadschijfrem in zwenkaandrijving

Zwenksnelheid 0 - 11,0 tpm

RIJAANDRIJVING EN REMINRICHTING

Stuurinrichting Twee hendels met pedalen dragen bij tot volledige onafhankelijke controle over elke rups

Rijmotor Hydrostatisch

Rijsnelheid Automatische 3 snelheden selectie

Hellingscapaciteit 70%, 35°

Max. rijsnelheid
 Lo / Mi / Hi 3,0 / 4,1 / 5,5 km/h

Max. sleepvermogen 20.600 kg

Remsysteem Hydraulische schijfrem in elke rijmotor

LOOPWERK

Constructie Centraal X-frame met kastvormige rupsbandframes

Rupsbandconstructie
 Type Volledig gesloten

Rupsen (aan elke kant) 49

Spanning Combinatie van veer- en hydrauliekdruk

Rupsplaten
 Looprollen (aan elke zijde) 9
 Draagrollen (aan elke zijde) 2

MILIEU

Motoruitstoot Voldoet volledig aan de Europese Stage IIIB/ EPA Tier 4 interim uitstootemissionormen

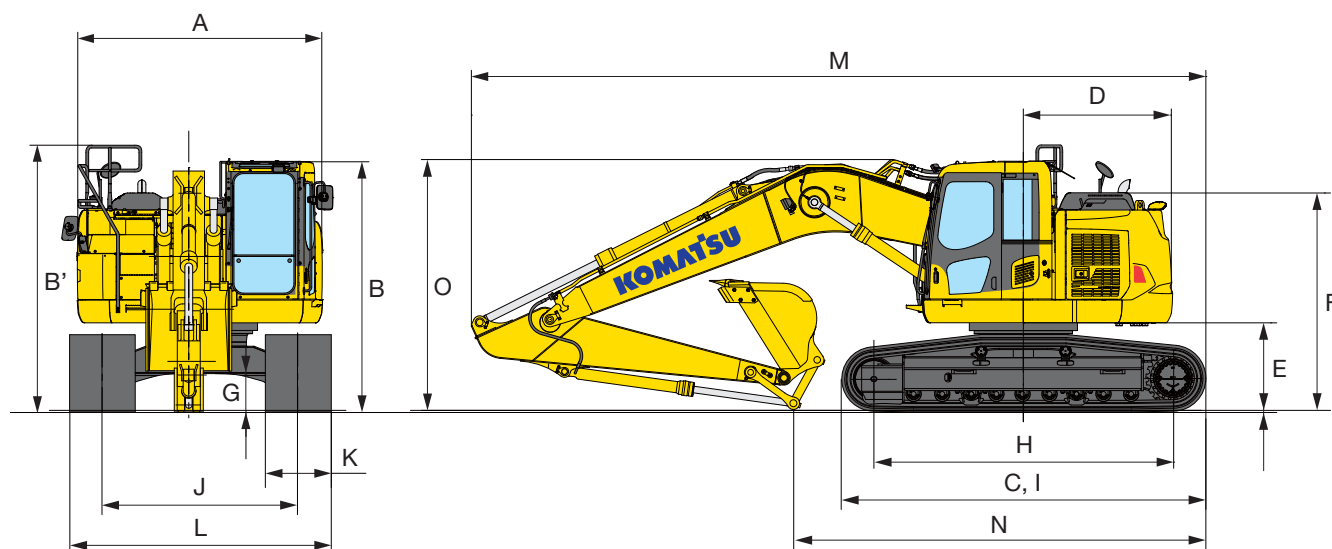
Geluidsniveaus
 LwA Extern geluid 102 dB(A) (2000/14/EC Stage II)
 LpA Geluid bestuurder 72 dB(A) (ISO 6396 dynamisch)

Trillingsniveaus (EN 12096:1997)*
 Hand/arm ≤ 2,5 m/s² (onzekerheidsfactor K = 0,49 m/s²)
 Lichaam ≤ 0,5 m/s² (onzekerheidsfactor K = 0,25 m/s²)

* met het oog op een risicoanalyse volgens regulation 2002/44/EC, gelieve te verwijzen naar ISO/TR 25398:2006.

Afmetingen

AFMETINGEN MACHINE	EENDELIGE GIEK
A Volle breedte van de bovenstructuur	2.980 mm
B Volle hoogte van de cabine	3.065 mm
B' Totale hoogte (armleuningen)	3.255 mm
C Lengte van basismachine	4.450 mm
D Lengte achterdeel	1.810 mm
Zwenkstraal achterdeel	1.810 mm
E Vrije hoogte contragewicht	1.075 mm
F Hoogte van de machine-achterbouw (motordeksel)	2.675 mm
G Vrije hoogte boven de grond van het gestel	440 mm
H Afstand center voorwiel – center kettingwiel	3.655 mm
I Totale lengte van de rupsen	4.450 mm
J Spoorbreedte	2.380 mm
K Breedte van de rupsband	600, 700, 800 mm
L Volle breedte over de rupsen 600 mm	2.980 mm
Volle breedte over de rupsen 700 mm	3.080 mm
Volle breedte over de rupsen 800 mm	3.180 mm



TRANSPORTAFMETINGEN

	EENDELIGE GIEK	
	2,4 m	2,9 m
M Totale transportlengte	8.980 mm	8.920 mm
N Transportlengte (op vloer gemeten)	5.890 mm	5.050 mm
O Volle hoogte (over de giek gemeten)	3.165 mm	3.040 mm



MAX. BAKCAPACITEIT EN GEWICHT

Armlengte	EENDELIGE GIEK			
	2,4 m		2,9 m	
Gewicht materiaal tot 1,2 t/m ³	1,49 m ³	1.100 kg	1,37 m ³	1.000 kg
Gewicht materiaal tot 1,5 t/m ³	1,36 m ³	1.000 kg	1,26 m ³	950 kg
Gewicht materiaal tot 1,8 t/m ³	1,18 m ³	900 kg	1,10 m ³	875 kg

Max. capaciteit en gewicht werden berekend volgens ISO 10567:2007.

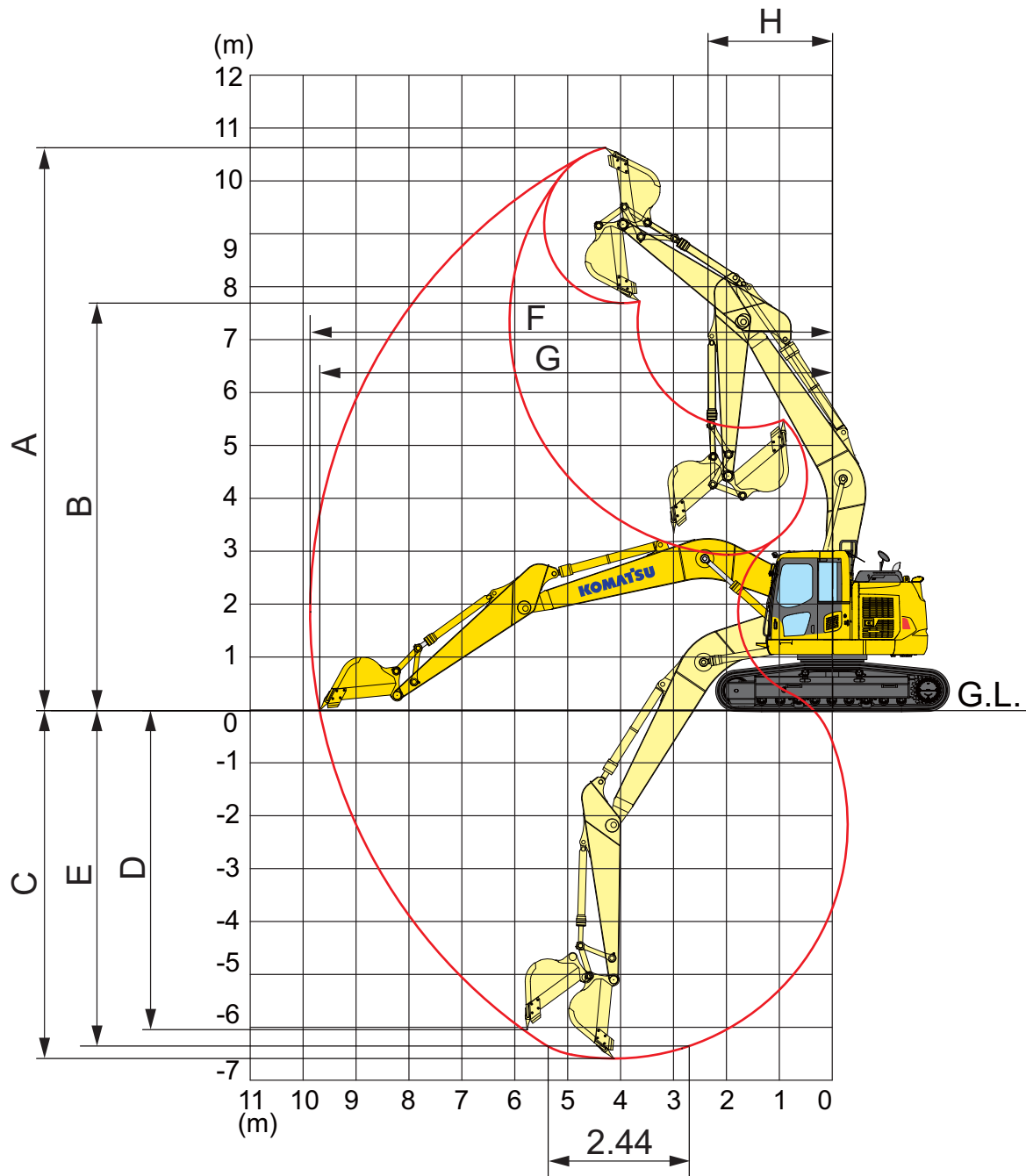
Gelieve contact op te nemen met uw dealer voor de juiste keuze van bakken en attachments aangepast aan de toepassing.

KRACHT VAN DE BAK EN DE ARM

Armlengte	2,4 m	2,9 m
Graafkracht bak	16.500 kg	14.100 kg
Graafkracht bak met PowerMax	17.500 kg	15.200 kg
Kracht van de arm	12.200 kg	10.300 kg
Kracht van de arm met PowerMax	13.000 kg	11.000 kg



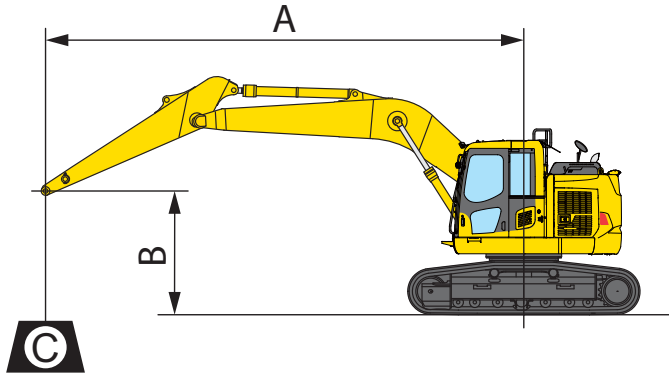
EENDELIGE GIEK



ARMLENGTE	2,4 m	2,9 m
A Max. graafhoogte	10.380 mm	10.700 mm
B Max. storthoogte	7.470 mm	7.825 mm
C Max. graafdiepte	6.095 mm	6.620 mm
D Max. graafdiepte voor verticale wand	5.315 mm	5.980 mm
E Max. graafdiepte voor 2,44 m vlakke vloer	5.840 mm	6.370 mm
F Max. graafbereik	9.395 mm	9.875 mm
G Max. graafbereik op maaiveldhoogte	9.205 mm	9.700 mm
H Min. zwenkradius	2.700 mm	2.310 mm

Hefvermogens

EENDELIGE GIEK



- A – Bereik vanaf zwenkmiddel-punt
- B – Hoogte bakhaak
- C – Hefvermogens

Gewichten:

Met arm van 2,4 m: bak, bakverbinding en bakcilinder: 1.009 kg

Met arm van 2,9 m: bak, bakverbinding en bakcilinder: 985 kg

Rupsplaten 700 mm

- Hefvermogen over voorkant
- Hefvermogen over zijkant
- Hefvermogen bij maximaal bereik

Armlengte	A		7,5 m		6,0 m		4,5 m		3,0 m		1,5 m	
	B											

	6,0 m	kg	*5.259	4.609			*5.709	*5.709	*5.709	*5.709				
	4,5 m	kg	*5.259	3.959	*5.959	4.109	*6.259	5.609	*7.209	*7.209	*8.959	*8.959		
	3,0 m	kg	*5.509	3.659	6.109	4.009	*7.259	5.359	*9.459	7.909				
	1,5 m	kg	5.409	3.509	6.009	3.859	8.159	5.109	*11.359	7.409				
	0,0 m	kg	5.509	3.559	5.909	3.759	8.009	4.959	*12.009	7.109	*7.959	*7.959		
	-1,5 m	kg	6.009	3.859	5.859	3.759	7.909	4.859	*11.959	7.059	*10.259	*10.259	*8.659	*8.659
	-3,0 m	kg	7.159	4.509			7.959	4.909	*11.309	7.159	*15.609	13.559	*11.959	*11.959
-4,5 m	kg	*8.159	6.409					*9.359	7.409	*12.809	*12.809			

	6,0 m	kg	*3.735	*3.735	*4.085	*4.085	*5.135	*5.135						
	4,5 m	kg	*3.785	3.685	*5.535	4.135	*5.785	5.685	*6.385	*6.385				
	3,0 m	kg	*3.935	3.385	*5.985	4.035	*6.785	5.435	*8.585	8.085	*12.385	*12.385		
	1,5 m	kg	*4.235	3.285	6.035	3.885	*7.885	5.185	*10.735	7.353	*7.835	*7.835		
	0,0 m	kg	*4.735	3.335	5.885	3.785	8.035	4.985	*11.785	7.185	*6.185	*6.185		
	-1,5 m	kg	5.535	3.535	5.835	3.735	7.885	4.885	*11.985	7.035	*10.285	*10.285	*6.135	*6.135
	-3,0 m	kg	6.385	4.035			7.885	4.885	*12.635	7.085	*15.785	13.335	*10.685	*10.685
-4,5 m	kg	*7.785	5.335					*10.235	7.285	*14.235	*13.535			

* Het laadvermogen wordt eerder beperkt door het hydraulisch systeem dan door stabiliteit.

Hefvermogens zijn gebaseerd op SAE-standaard nr. J1097.

Hefvermogens overschrijden de volgende percentages niet: 87% van het hydraulisch vermogen, 75% van het kantelvermogen.

Als er bij het heffen aanbouwdelen op de arm zijn gemonteerd, dan dient het gewicht van die delen te worden afgetrokken van de aangegeven waarden.

Hydraulische graafmachine

PC228USLC-10

Standaard en optionele uitrusting

MOTOR

Komatsu SAA6D107E-2, turbogeladen common rail directe inspuiting dieselmotor	●
Conform EU Stage IIIB/EPA Tier 4 interim	●
Aanzuigende fan en radiator met fijnmazig rooster	●
Automatisch opwarmstelsel voor de motor	●
Beveiligingssysteem tegen oververhitting van de motor	●
Motortoerental regelknop	●
Automatische toerentalverlaging	●
Motor contactsleutel	●
Startblokkering middels code	●
Dynamo 24 V/60 A	●
Startmotor 24 V / 5,5 kW	●
Accu's 2 × 12 V/120 Ah	●

HYDRAULISCH SYSTEEM

Elektronisch gesloten loadsensing hydraulisch systeem (E-CLSS) (HydrauMind)	●
Pomp en motor controleregelung PEMC	●
Extra hydraulisch circuit	●
6-werkstanden selectiesysteem: Powerstand, economystand, brekerstand, attachment power en attachment economy mode, en hefstand	●
PowerMax functie	●
Verstelbare bedieningshendel voor arm-, bak-, hef- en zwenkbeweging met proportioneel controlelijder voor uitrustingen en 3 extra knoppen	●
Vorbereiding voor hydraulische snelkoppeling	●
Extra hydraulische functies	○

LOOPWERK

Afdekkplaat onder rupsframe	●
600 mm drie-ribs rupsplaten	●
700, 800 mm drie-ribs rupsplaten	○
600 mm road-liner (rubber) rupsplaten	○
Onderrollen bescherming over de volledige rups lengte	○

CABINE

Verstevigde veilige SpaceCab™; Cabine met hoge interne druk en goed afgesloten uiterst viskeuze cabinedempers met getint veiligheidsglas, groot dakluik, ophaalbare voorruit met vergrendeling, verwijderbare onderste ruit, voorste ruitenwisser met interval, sigarettenaansteker, asbak, bagagerek, vloermat	●
Verwarme zetel met hoge ruggesteun, luchtvering en steun voor de lenden, de armlenningen kunnen in de hoogte worden afgesteld, intrekbare veiligheidsgordels	●
Automatische klimaatregeling	●
12 voltsvoeding	●
Drankhouder	●
Radio	●
MP3-aansluiting	●
Onderste ruitenwisser	○
Regenkap boven voorruit (niet voor gebruik met bescherming)	○

ONDERHOUD

Automatische ontluftung brandstofleiding	●
Luchtfilter met dubbel element, automatische stofafhouding en vervuilingindicatie	●
KOMTRAX™ – Draadloos Komatsu-monitoringsysteem	●
Multi-functionele, video-compatible kleurenmonitor met Beheers- en bewakingssysteem voor de Werkuitrusting (EMMS) en rendementsadvies	●
Gereedschapset en onderdelen voor eerste servicebeurt	●
Komatsu CARE	●

RIJAANDRIJVING EN REMINRICHTING

Hydrostatische rijaandrijving met 3 snelheden automatisch schakelend en planetaire eindaandrijving, en hydraulische remmen	●
PPC besturingshendels en -pedalen voor het besturen en het rijden	●

VEILIGHEIDSVORZIENINGEN

Achteruitrijcamerasysteem	●
Elektrische claxon	●
Overlast signalering	●
Afsluitbare tankdop en inspectie panelen	●
Achteruitrijalarm	●
Veiligheidsklep op giek	●
Grote armlenningen en achteruitkijkspiegel	●
Hoofdschakelaar accu	●
ROPS conform ISO 12117-2:2008	●
Veiligheidsklep op arm	●
Noodstopshakelaar voor de motor	●
Bescherming voor machinist t.o.v. de voorzijde cabine (FOPS)	○
Bescherming voor machinist t.o.v. de bovenzijde cabine (FOPS)	○
Bijkomende camera, gemonteerd aan de rechterkant	○

VERLICHTING

Werkverlichting: 2 op de basismachine, 1 op de giek (rechts)	●
Extra werkverlichting: 5 op de cabine, 1 op de giek (links), 1 op contragewicht (achteruit), zwaailicht en bescherming voor 2 lampen (niet inbegrepen) in de giekvoet	○

WERKUITRUSTING

Eendelige giek	○
2,4 m; 2,9 m armen (HCU-montage omvat leidingwerk voor één bijkomende functie)	○
Komatsu graafbakken	○
Komatsu hydraulische brekers	○

ANDERE UITRUSTING

Centrale smeerpunten voor draaikrans en pennen	●
Elektrische brandstofpomp met automatische afslag	●
Standaard kleurengamma en stickers	●
Bedieningshandleiding en onderdelenboek	●

Andere uitrusting beschikbaar op aanvraag

- standaard uitrusting
- optionele uitrusting

Uw Komatsu-partner:

KOMATSU

**Komatsu Europe
International NV**
Mechelsesteenweg 586
B-1800 VILVOORDE (BELGIUM)
Tel. +32-2-255 24 11
Fax +32-2-252 19 81
www.komatsu.eu

UNLSS17000 09/2014

Materials and specifications are subject to change without notice.
KOMATSU is a trademark of Komatsu Ltd. Japan.