

KOMATSU

PW180-11

EU Stage V motor

HYDRAULISCHE GRAAFMACHINE OP BANDEN



PW180

MOTORVERMOGEN

123 kW / 165 PK @ 2.000 tpm

BEDRIJFSGEWICHT

17.600 - 20.600 kg

BAKCAPACITEIT

max. 1,13 m³

Externe kenmerken

PW180-11



MOTORVERMOGEN

123 kW / 165 PK @ 2.000 tpm

BEDRIJFSGEWICHT

17.600 - 20.600 kg

BAKCAPACITEIT

max. 1,13 m³



UITZONDERLIJK QUA INZETBAARHEID EN MILIEUVRIENDELIJKHEID

Krachtig en milieuvriendelijk

- EU Stage V motor
- Instelbare motorstop
- Komatsu brandstofbesparingstechnologie
- Uitstekende rijprestaties
- Groot hefvermogen

Totale veelzijdigheid

- Ideaal voor een breed scala aan toepassingen
- Extra hydraulisch circuit
- Komatsu Integrated Attachment Control (KIAC) (optie)
- Ruime keuze aan opties

Eersteklas comfort voor de machinist

- Stoel van topkwaliteit met luchtvering en geïntegreerde joystickconsoles (optie)
- Dansonderdrukking (ECSS) (optie)
- KomVision rondom zicht camera systeem
- Vernieuwd breedbeeldscherm
- Optionele joystickbesturing

Technologisch hoogstaande bedieningselementen

- Proportionele bediening voor uitrustingsstukken
- Vernieuwde, ergonomische schakelaars
- 6 werkmodi

Gemakkelijk onderhoud

- Verbeterde toegang voor onderhoud
- Verlengde onderhoudsinterval van de onderwagen
- Gecentraliseerd smeersysteem
- Gebruikersvriendelijke positie van de elektrische brandstofvulpomp
- Goede bereikbaarheid van de AdBlue®-tank

KOMTRAX

- Draadloos Komatsu-monitoringsysteem
- 4G mobiele communicatie
- Verbeterde operationele gegevens en brandstofbesparing
- Geïntegreerde communicatieantenne



Een onderhoudsprogramma voor Komatsu klanten

Krachtig en milieuvriendelijk



Hogere productiviteit

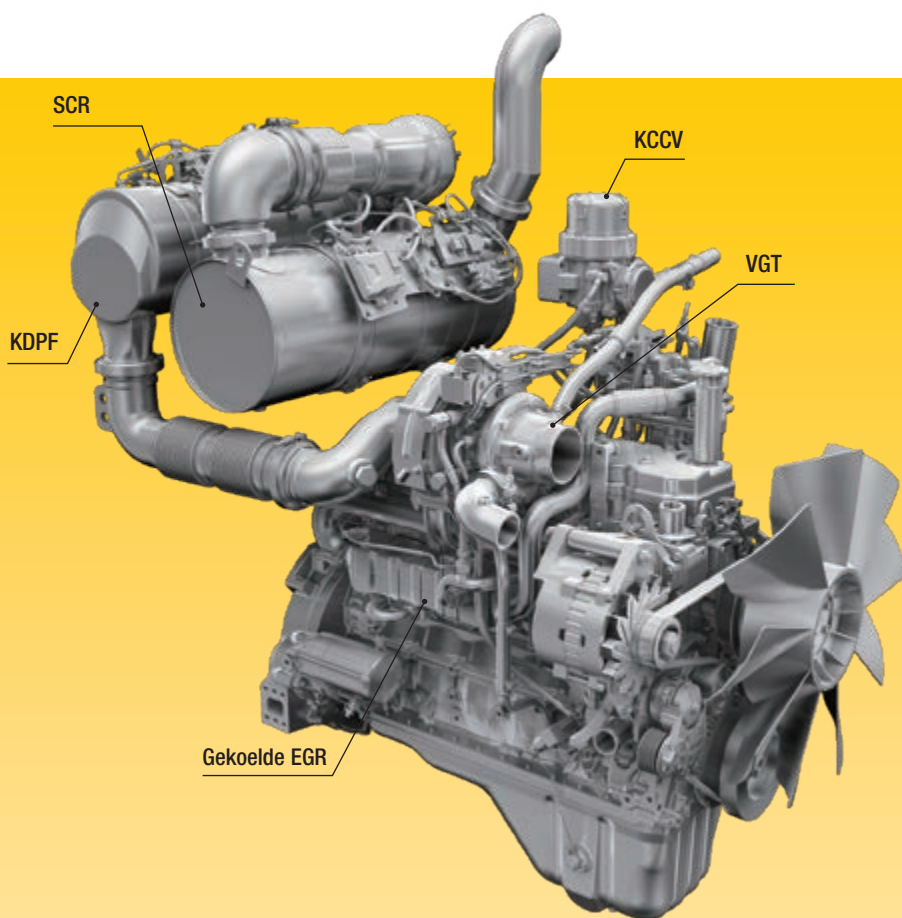
Naast haar compacte afmetingen, levert de PW180-11 ook ongeëvenaarde hefprestaties. Dankzij de combinatie van vermogen, gewichtsverdeling, praktische afmetingen en volledige controle is dit de beste keuze, zowel voor zware heftoepassingen, als voor eenvoudig graafwerk in smalle straten of voor weg- en rioleringswerkzaamheden.

Komatsu brandstofbesparingstechnologie

Het brandstofverbruik van de PW180-11 is met tot wel 3% verder verminderd. Het motorbeheer werd verbeterd en de motor en hydraulische pompen werden variabel op elkaar afgestemd om efficiëntie en precisie te garanderen tijdens zowel enkel- als meervoudige bewegingen. De ventilatorkoppeling met hoge viscositeit draagt bij tot een lager brandstofverbruik dankzij de variabele ventilatorsnelheid.

Instelbare motorstop

De automatische motorstop van Komatsu zorgt ervoor dat de motor na een vastgelegde periode van stationair draaien automatisch wordt uitgeschakeld. Deze optie kan eenvoudig worden ingesteld van 5 tot 60 minuten, om onnodig brandstofverbruik en een te hoge uitstoot van uitlaatgassen te vermijden, alsook om de bedrijfskosten te doen dalen. Terwijl een eco-meter en rendementsadvies op het scherm in de cabine verder stimuleren om efficiënt te werken.



Voldoet aan EU Stage V

De Komatsu-motor die voldoet aan de EU Stage V-normen, is productief, betrouwbaar en efficiënt. Dankzij zijn ultra-lage emissie heeft deze motor minder impact op het milieu en presteert hij beter, waardoor de bedrijfskosten naar beneden gaan en de operator in totale gemoedsrust kan werken.

Degelijke nabehandeling

Het nabehandelingssysteem combineert een Komatsu deeltjesfilter (KDPF) en de selectieve katalytische reductie (SCR). Dankzij de SCR-technologie wordt tegen de juiste snelheid de correcte hoeveelheid AdBlue® in het systeem ingespoten om het NOx te laten afbreken in water (H₂O) en niet-toxisch stikstofgas (N₂). De NOx-uitstoot wordt verminderd met 80% in vergelijking met EU Stage IIIB motoren.

Uitlaatrecirculatie (EGR)

Gekoelde EGR is een beproefde technologie die wordt toegepast in de huidige generatie Komatsu-motoren. Het vermogen van de EGR-koeler is verhoogd, zodat er nog minder NOx wordt uitgestoten en de motor nog beter presteert.

Komatsu Gesloten carterontluchter (KCCV)

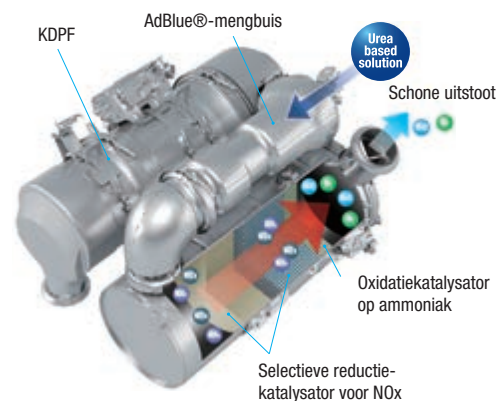
Carterdamp (blow-by gas) wordt door een CCV-filter gevoerd. De olieniveel die in de filter wordt opgevangen, wordt naar het carter geleid terwijl het gefilterde gas terug naar de verbrandingskamer wordt gebracht.

High-Pressure Common Rail (HPCR)

Om ervoor te zorgen dat de brandstof volledig verbrandt en emissies verlaagd worden, is het High-Pressure Common Rail-brandstofinspuitingssysteem computergestuurd. Daardoor krijgt de nieuw ontworpen verbrandingskamer van de motor precies de juiste hoeveelheid brandstof onder druk via meervoudige inspuiting.

Variable Geometry Turbocharger (VGT)

De VGT-turbo zorgt voor een optimale luchtstroom naar de verbrandingskamer van de motor, ongeacht het toerental en de belasting. De uitlaatgassen zijn schoner en het brandstofverbruik valt lager uit terwijl de aandrijfkraft en prestaties van de machine blijven gehandhaafd.



Eco-meter, eco-functie en brandstofmeter



Eco bedieningsoverzicht



Historiek brandstofverbruik

Totale veelzijdigheid

Ideaal voor een breed scala aan toepassingen

De Komatsu PW180-11 is krachtig, werkt precies en is uitgerust om al uw taken op een efficiënte manier uit te voeren. Of het nu gaat om grote of kleine werkzaamheden, om graven, greppels maken, landschapsarchitectuur of bouwrijp maken: het unieke hydraulische systeem van Komatsu biedt u altijd maximale productiviteit en controle over uw uitrusting.

Extra hydraulisch circuit

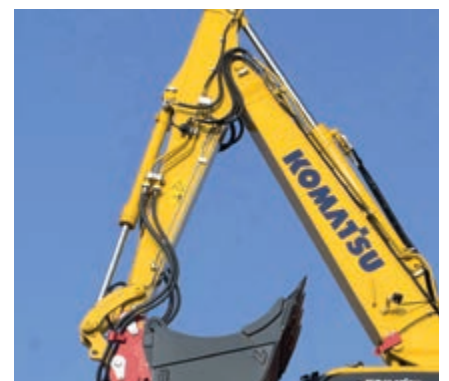
Om ervoor te zorgen dat er een grote keuze aan toebehoren kan worden gebruikt, zoals bakken, brekers en tweeschalengrijpers, is de PW180-11 standaard voorzien van een extra hydraulisch circuit dat wordt bediend met een schuifknop op de joystick. Er is tevens een tweede optionele extra leiding en een optionele aansluiting van de hydraulisch snelkoppeling verkrijgbaar om de veelzijdigheid en flexibiliteit nog meer te verhogen. Verschillende uitrustingsstukken wisselen en gebruiken wordt kinderspel dankzij de Komatsu Integrated Attachment Control (KIAC).

Trekhaak

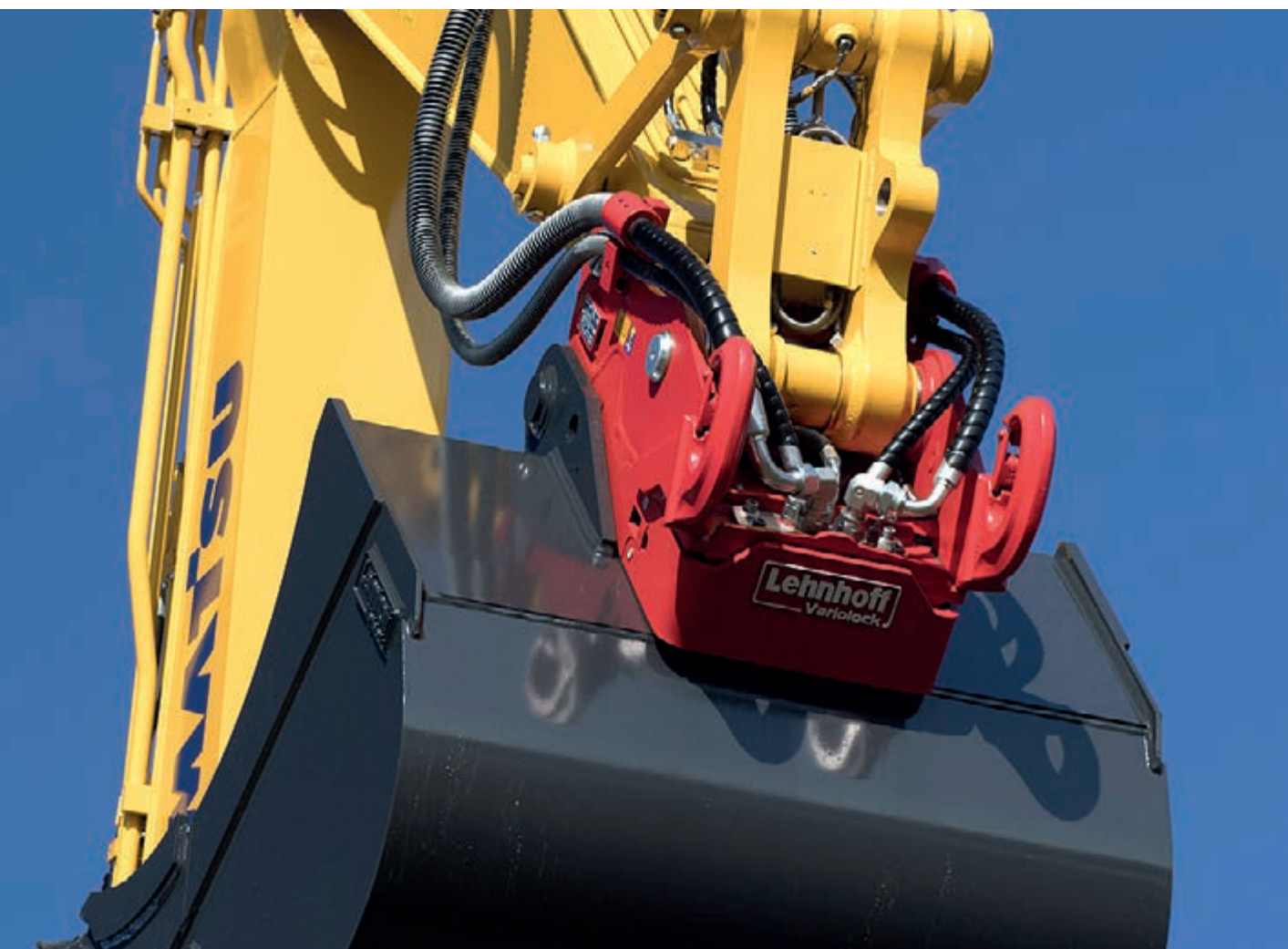
Voor meer veelzijdigheid kan de PW180-11 worden uitgerust met een kogeltrekhaak of een vangmuilkoppeling voor aanhangwagens tot 7,5 ton met oplooprem. Alle noodzakelijke elektrische en hydraulische koppelingen zijn voorzien, met inbegrip van twee extra onderwagencircuits voor storten of achterschotbediening. Die functies kunnen via de cabinejoysticks worden bediend.



Verschillende trekhaken zijn leverbaar



Nieuwe HCU-leidingconstructie met gelijkvormig ontwerp voor alle armlengtes



Lehnhoff snelwissels – mechanisch, hydraulisch of volhydraulisch – kunnen voortaan af fabriek geleverd worden. Die kunnen de graafmachine veranderen in een multifunctionele 'tool-carrier' voor alle mogelijke uitrustingsstukken. Alle snelwissels bieden een hoge gebruiksveiligheid dankzij de afdichting van hun mechanische en hydraulische vergrendel-systemen. Lasthaken zijn standaard op alle modellen. De klant krijgt ge-optimaliseerde leidingconstructies en slanggeleiders van Komatsu-kwaliteit en 24 maanden fabrieksgarantie.



MS10 mechanische snelwissel
Duurzaam en betrouwbaar, zelfs bij zwaar werk. Ratelvergrendeling, veilig vergrendeld over het dode punt.



HS10 hydraulische snelwissel
Praktisch, snel en veilig vergrendelbaar vanuit de cabine. Hydraulisch vergrendeld met een dubbelwerkende cilinder.



VL100 volhydraulische Variolock snelwissel
De machinist kan de uitrustingsstukken, hydraulische aansluitingen inbegrepen, vanuit de cabine in enkele seconden wisselen zonder uit de cabine te komen en zonder extra personeel in te schakelen. Dat verhoogt de productiviteit en moedigt de machinist aan om voor elke taak het gepaste uitrustingsstuk te gebruiken. Het helpt ook om slangbreuk en vervuiling van het hydraulisch systeem of van de omgeving te voorkomen.

Maximaal comfort



Verhoogd comfort

De SpaceCab™ cabine zorgt voor een comfortabele en stille werkomgeving met uitstekend zicht op de werklocatie. De cabine is ROPS-gecertificeerd, speciaal door Komatsu ontworpen voor hydraulische graafmachines, en het versterkte buizenframe van de cabine is op viskeuze trillingsdempers gemonteerd voor een laag trillingsniveau. Het standaard telescopisch stuurwiel kan eenvoudig aan de lengte en reikwijdte van de machinist worden aangepast.

Geluidsarm ontwerp

De graafmachines op banden van Komatsu hebben zeer lage externe geluidsniveaus en zijn bijzonder geschikt voor werkzaamheden in besloten ruimten of in de stad. Dankzij optimaal gebruik van geluidsisolatie en geluidsabsorberende materialen zijn de geluidsniveaus in de graafmachines te vergelijken met die in luxe auto's.

Topcomfortstoel (optie)

De topcomfortstoel beschikt over geveerde joystickconsoles, kussens van topkwaliteit, automatische aanpassing aan het gewicht, pneumatische ruggensteun en klimaatregeling voor een perfecte afstelling van de stoeltemperatuur.

Verbeterd bedieningsgemak

De cabine heeft nu nog meer opbergruimte, een MP3-aansluiting, 12 V- en 24 V-voeding: kortom, maximaal comfort. Met de automatische airconditioning kan de machinist de temperatuur in de cabine heel makkelijk en nauwkeurig instellen.

Dansonderdrukking (ECSS) (optie)

Het Electronically Controlled Suspension System (ECSS) zorgt voor een aanzienlijke verbetering van het rijcomfort op een hobbelige ondergrond.



Nieuwe topcomfortstoel



Dansonderdrukking (ECSS) voor meer rijcomfort

Technologisch hoogstaande bedieningselementen

Eenvoudige bediening

Met de PW180-11 introduceert Komatsu een geheel nieuw bedieningsconcept, waarmee de machinist de machine volledig kan bedienen met zijn vingertoppen. Verschillende camerahoeken, de uitrusting voor het onderstel en de manuele asblokkering kunnen allemaal worden aangedreven via knoppen op de bedieningshendels. De machinist kan (zonder zijn hand eraf te halen) de functie van de joystick omschakelen tussen bediening van de giek en bediening van het onderstel, waardoor hij de volledige en precieze controle heeft over het parallelle dozerblad.

Proportionele controle

De ergonomische joysticks met proportionele controle zijn speciaal opnieuw ontworpen en ontwikkeld voor het werken met een mobiele graafmachine. Deze beschikken over horizontale schuifknoppen – voor de bediening van de eerste en tweede (optie) hydrauliekfunctie en bieden veilige en nauwkeurige bediening van het toebehoren, zoals slotenbakken, sorteergrijpers, tweeschalengrijpers, draaikantelstukken en talloze andere hydraulische aanbouwdelen waarvoor zeer precieze besturing nodig is.



Komatsu Integrated Attachment Control (KIAC) (optie)

Om snel en veilig uitrustingsstukken te wisselen zonder uit de cabine te komen, zijn de instellingen voor de oliestroom en -druk van 15 hydraulische uitrustingsstukken rechtstreeks op het monitorpaneel beschikbaar. Komatsu Integrated Attachment Control (KIAC) omvat instellingen voor het eerste en tweede (optionele) hydraulische circuit. Door de brekermodus te kiezen wordt de druk in de retourleiding automatisch afgesloten.

6 werkmodi

De PW180-11 levert het vereiste vermogen bij een minimaal brandstofverbruik. Er zijn 6 werkstanden beschikbaar: Powerstand, economystand, brekerstand, attachment power en attachment economy mode, en stand voor heffen/nauwkeurige bediening. De machinist kan de Economy-modus perfect afstemmen op de werkzaamheden door een ideaal evenwicht te vinden tussen vermogen en zuinigheid.



Komatsu Integrated Attachment Control (KIAC)



Regelbare oliestroom



Ergonomisch ontworpen oplichtende schakelaars voor een veilige en comfortabele bediening in het donker



Dankzij de bediening via regelbare joysticks vereist de bediening van de machine minder inspanning, zelfs bij stuurintensieve werkzaamheden.

Informatie & communicatietechnologie



Lagere operationele kosten

De Komatsu ICT draagt bij tot lagere bedrijfskosten door te zorgen voor een comfortabel en efficiënt beheer van de activiteiten. Ze verhoogt de klanttevredenheid en de competitiviteit van onze producten.

Breedbeeld monitor

Deze kan makkelijk aan uw wensen worden aangepast via enkele (functie)toetsen, terwijl u ook kunt kiezen uit 24 talen. Hierdoor zijn de meeste functies alsook de operationele informatie binnen handbereik.

Een evolutionaire interface

Nuttige informatie is nu gemakkelijker dan ooit te vinden en te begrijpen met de verbeterde monitor interface. U hoeft enkel de F6-toets in te drukken, en u krijgt het hoofdscherm met de lopende werkzaamheden te zien.



Snelle blik op de werkgegevens



KomVision maakt het mogelijk om de machine steeds in "vogelperspectief" te zien dankzij de combinatie van verschillende camerahoeken



Gebruikers identificatie functie

Veiligheid eerst



Optimale veiligheid op de werkplek

Alle veiligheidskenmerken van de Komatsu PW180-11 voldoen aan de meest recente industriestandaarden en werken harmonieus samen om het risico voor iedereen in en rond de machine zo veel mogelijk te beperken. Dankzij een neutraalstanddetectiesysteem voor de hendels in zowel de rij- als de werkuitrusting als een gordel met verklikker en een achteruitrijalarm wordt de veiligheid op de werkplek verhoogd. Uitermate duurzame anti-slip platen (met extra hoge wrijvingscoating) zorgen ervoor dat de tractieprestaties op lange termijn behouden blijven.



KomVision-camera's

KomVision

Dankzij een reeks op de machine bevestigde en in netwerk verbonden camera's met hoge resolutie zorgt KomVision in real time voor een haarscherp vogelperspectief van de directe omgeving op het breedbeeldscherm van de cabine. De machinist kan snel en eenvoudig de omgeving van de machine controleren alvorens een beweging uit te voeren en zich zelfs bij weinig licht op zijn werk concentreren.



Uitzonderlijke bescherming van de bestuurder

Komatsu SpaceCab™

De cabine is ROPS gecertificeerd. Ze is uitgerust met een buisvormig stalen frame dat duurzaamheid, schokbestendigheid en -absorptievermogen garandeert. De veiligheidsgordel houdt de machinist in de veiligheidszone van de cabine ingeval de machine zou kantelen. Als optie kan de cabine worden voorzien van een Falling Object Protective Structure (FOPS) met een bescherming vooraan die kan worden geopend.



Toegang voor onderhoud via een rechte ladder, leuningen en antislipplaten

Veilig onderhoud

Thermische beschermkappen rond de hete delen van de motor, afgeschermde ventilatorriem en poelies, een tussenschot tussen pomp en motor die ervoor zorgt dat er geen hydraulische olie op de motor kan spatten en buitengewoon stevige handrails: volledig in overeenstemming met de Komatsu-traditie biedt deze machine de hoogste mate van veiligheid om het onderhoud snel en vlot te laten verlopen.

Gemakkelijk onderhoud



Vlotte en praktische toegang voor het onderhoud

Dankzij de grote deuren en motorkap zijn alle dagelijkse servicepunten makkelijk toegankelijk. De filters zijn centraal gemonteerd en de vereiste onderhoudstermijnen zijn langer om machinestilstand tot een minimum te beperken.

Komatsu CARE™

Komatsu CARE™ is een onderhoudsprogramma dat wordt geleverd bij nieuwe Komatsu machines. Het programma betreft de periodieke onderhoudsbeurten die door de fabrikant zijn bepaald en worden uitgevoerd met originele Komatsu onderdelen door monteurs die door Komatsu zijn opgeleid. Het programma heeft ook betrekking op het Komatsu Diesel Particulate Filter (KDPF), de Komatsu Diesel Oxidation Catalyst (KDOC) en de Selective Catalytic Reduction (SCR), afhankelijk van het type motor in de machine. Vraag uw Komatsu distributeur naar de voorwaarden.



Eenvoudige toegang tot de radiator

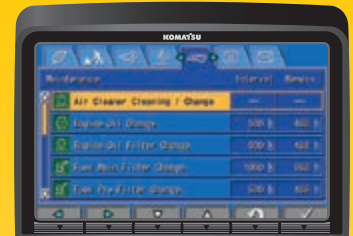
Door de zij-aan-zij koelerconfiguratie kunnen de nakoeler en de radiator voor de hydraulische olie makkelijk gereinigd en bij schade individueel hersteld worden.

Elektrische brandstof-vulpomp

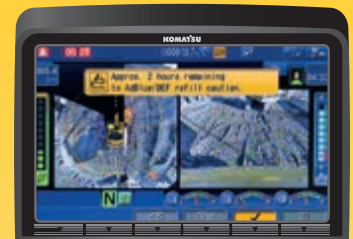
De PW180-11 beschikt standaard over een brandstof-vulpomp met automatische uitschakelfunctie, waarmee gewoon uit een vat kan worden getankt.

Centraal verdeelblok voor smeersysteem

De PW180-11 beschikt over een gecentraliseerd systeem waarmee de giek regelmatig gesmeerd wordt. Met het optionele volautomatische smeersysteem kan de hele machine met de juiste intervallen en op de juiste manier worden gesmeerd, waardoor de machine langer meegaat en de restwaarde stijgt.



Basisonderhoudsscherm



AdBlue®-niveau en bijvulinstructie



Goede bereikbaarheid van de AdBlue®-tank



Automatisch smeersysteem (optie)



KOMTRAX

De oplossing voor hogere productiviteit

KOMTRAX is het nieuwste van het nieuwste op het gebied van draadloze controletechnologie. Via PC, smartphone of tablet verkrijgt u hiermee duidelijke informatie over uw machinepark en uitrusting, zodat u de kosten kunt drukken en optimale prestaties uit uw machines kunt halen. Dit geïntegreerd, ondersteunend netwerk maakt proactief en preventief onderhoud mogelijk, wat aanzienlijke productiviteit kan opleveren.



Kennis

Op alle belangrijke vragen over uw machines krijgt u vlot antwoord: wat doen ze, wanneer zijn er werkzaamheden verricht, waar bevinden ze zich, hoe kunnen ze efficiënter worden gebruikt en wanneer moet er onderhoud worden uitgevoerd. Gegevens over de prestaties worden via draadloze communicatietechnologie (satelliet, GPRS of 4G, afhankelijk van de model) van uw machine naar uw computer en uw Komatsu-importeur gestuurd, die de gegevens op een specialistische manier kan analyseren.

Vermogen

Met de gedetailleerde informatie die KOMTRAX dag en nacht, dag in dag uit levert, heeft u het vermogen om beter dagelijkse en beslissingen op lange termijn te nemen – zonder extra kosten. U kunt anticiperen op problemen, onderhoudsschema's aanpassen, stilstand tot een minimum beperken en ervoor zorgen dat uw machines op de juiste plek blijven, namelijk op de locaties waar ze werken.

Gemak

Met KOMTRAX kunt u uw machinepark gemakkelijk beheren, waar u ook bent. De gegevens worden geanalyseerd en in kaarten, lijsten, grafieken en diagrammen weergegeven die u intuïtief kunt gebruiken. Zo kunt u anticiperen op het soort onderhoudsbeurt en de onderdelen die uw machines nodig hebben of problemen aanpakken voordat de technici van Komatsu ter plaatse zijn.



Specificaties

MOTOR

Model	Komatsu SAA6D107E-3
Type	Common rail directe dieselinjectie, watergekoeld, 4-takt, intercooler turbolader
Motorvermogen	
bij een motortoerental van	2.000 tpm
ISO 14396	123 kW / 165 PK
ISO 9249 (nettovermogen)	118 kW / 158 PK
Aantal cilinders	6
Boring x slag	107 x 124 mm
Cilinderinhoud	6,69 l
Type luchtfilter	Dubbel element met cycloon voorfilter en vervuilingindicatie afleesbaar in cabine
Koeling	Aanzuigende fan en radiator met fijnmazig rooster
Dynamo	24 V / 90 A
Startmotor	24 V / 5,5 kW
Brandstof	Diesel, conform EN 590. Geschikt voor paraffinische brandstof (HVO, GTL, BTL), conform EN 15940:2016

HYDRAULISCH SYSTEEM

Type	HydrauMind. Gesloten centrumsysteem met belastingdetectie- en drukcompensatieventielen
Extra circuits	Afhankelijk van de specificatie kunnen tot 2 extra circuits & snelwisselcircuits geïnstalleerd worden
Hoofdpomp	Plunjerpomp met variabele capaciteit voor giek, arm, bak, zwenk- en rijcircuit
Maximaal debiet van de pomp	288,4 l/min
Instellingen overdrukkelep	
Werkmode	380 kg/cm ²
Rijden	420 kg/cm ²
Zwenken	290 kg/cm ²
Servocircuit	36 kg/cm ²

ZWENKSYSTEEM

Type	Axiale plunjeromotor aangedreven door planetaire dubbele tandreductiekast
Zwenkvergrendeling	Elektrisch bediende oliebadschijfrem in zwenkaandrijving
Zwenksnelheid	0 - 11,5 tpm
Zwenkoppel	43 kNm

STUURSYSTEEM

Stuurbediening	Hydraulisch bediend via orbitrol- en voorrangsventiel en voeding via aparte tandwielpompe
Minimum draaicirkel	6.800 mm (tot midden buitenste wiel)

REMSYSTEEM

Type	Dubbel uitgevoerd hydraulisch remsysteem met tandwielpompe
Bedrijfsremmen	Voetbediende, natte meervoudige schijfremmen geïntegreerd in de naven
Parkeerrem	Elektrisch bediende meervoudige schijfrem, geïntegreerd in de transmissie, is veerbekrachtigd – hydraulisch lossend

TRANSMISSIE

Type	Volautomatische aandrijving met permanente 4-wielaandrijving
Rijmotoren	Één axiale plunjeromotor met variabel debiet
Max. druk	380 bar
Rijstanden	Automatisch + 3 rijstanden
Max. rijsnelheid	
Hi / Lo / Kruipen	35,0 / 10,0 / 2,5 km/h
Een max. snelheidsbeperking van 20 km/h is leverbaar als optie.	
Max. trekkracht	10.900 kg
As-oscillatie	10° In elke positie vanuit de cabine vergrendelbaar

BIJVULCAPACITEITEN TIJDENS ONDERHOUD

Brandstoftank	310 l
Radiator	35 l
Motorolie	23,1 l
Zwenkaandrijving	5,5 l
Hydrauliektank	167 l
Transmissie	3,0 l
Differentieel voor	9,5 l
Differentieel achter	12,4 l
Planetaire wielnaaf voor	2,5 l
Planetaire wielnaaf achter	2,5 l
Inhoud smeervet zwenkdrijf wiel	10,5 l
AdBlue®-tank	29,6 l

MILIEU

Motoruitstoot	Voldoet volledig aan de EU Stage V uitstootemissionormen
Geluidsniveaus	
LwA Extern geluid	101 dB(A) (2000/14/EC Stage II)
LpA Geluid machinist	69 dB(A) (ISO 6396 dynamisch)
Trillingsniveaus (EN 12096:1997)	
Hand/arm	≤ 2,5 m/s ² (onzekerheidsfactor K = 0,49 m/s ²)
Lichaam	≤ 0,5 m/s ² (onzekerheidsfactor K = 0,16 m/s ²)
Bevat het gefluoreerde broeikasgas HFC-134a (GWP 1430). Hoeveelheid gas 0,9 kg, CO ₂ -equivalent 1,29 t.	

BEDRIJFSGEWICHT (BENADEREND)

Werkuitrusting aan onderwagen	Eendelige giek	Tweedelige giek
Zonder stabilisator	17.740 kg	17.910 kg
Achterblad	18.595 kg	18.765 kg
Achterste stabilisator	18.810 kg	18.980 kg
2 stempelpoten + blad	19.670 kg	19.840 kg
4 stempelpoten	19.880 kg	20.050 kg

Bedrijfsgegewicht, incl. uitrusting, 2,600 mm arm, machinist, smeermiddelen, koelvloeistof, volle brandstoftank, bak (530 kg) en standaarduitrusting.

MAX. BAKCAPACITEIT EN GEWICHT

Armlengte	Eendelige giek		
	2,25 m	2,6 m	2,9 m
Gewicht materiaal tot 1,2 t/m ³	1,13 m ³ 675 kg	1,04 m ³ 645 kg	0,94 m ³ 615 kg
Gewicht materiaal tot 1,5 t/m ³	0,94 m ³ 615 kg	0,85 m ³ 585 kg	0,75 m ³ 525 kg
Gewicht materiaal tot 1,8 t/m ³	0,85 m ³ 585 kg	0,75 m ³ 525 kg	0,66 m ³ 495 kg
Armlengte	Tweedelige giek		
	2,25 m	2,6 m	2,9 m
Gewicht materiaal tot 1,2 t/m ³	1,13 m ³ 675 kg	1,04 m ³ 645 kg	0,94 m ³ 615 kg
Gewicht materiaal tot 1,5 t/m ³	0,94 m ³ 615 kg	0,85 m ³ 585 kg	0,75 m ³ 525 kg
Gewicht materiaal tot 1,8 t/m ³	0,85 m ³ 585 kg	0,75 m ³ 525 kg	0,66 m ³ 495 kg

Max. capaciteit en gewicht werden berekend volgens ISO 10567:2007.

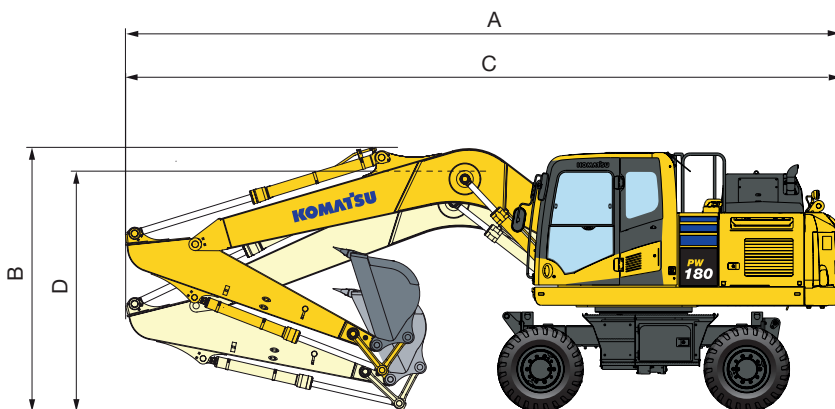
Gelieve contact op te nemen met uw dealer voor de juiste keuze van bakken en uitrustingsstukken aangepast aan de toepassing.

KRACHT VAN DE BAK EN DE ARM

Armlengte	2,25 m	2,6 m	2,9 m
Graafkracht bak	10.200 kg (115 kN)	10.200 kg (115 kN)	10.200 kg (115 kN)
Graafkracht bak met PowerMax	12.500 kg (123 kN)	12.500 kg (123 kN)	12.500 kg (123 kN)
Kracht van de arm	9.100 kg (89 kN)	8.200 kg (80 kN)	7.600 kg (74 kN)
Kracht van de arm met PowerMax	9.700 kg (95 kN)	9.000 kg (88 kN)	8.100 kg (79 kN)

Afmetingen en prestatiecijfers

EENDELIGE GIEK



Rijden

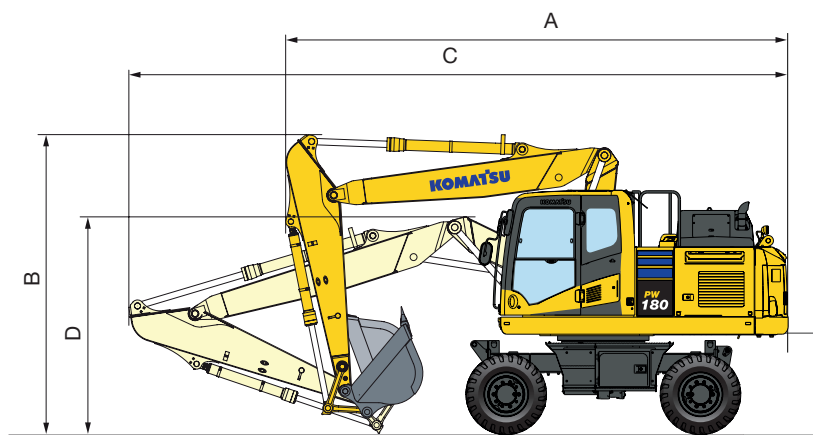
Armlengte	A	B
2,25 m	8.930 mm	3.565 mm
2,6 m	8.930 mm	3.565 mm
2,9 m *	8.930 mm	3.565 mm

Transport

Armlengte	C	D
2,25 m	8.970 mm	3.155 mm
2,6 m	8.975 mm	3.170 mm
2,9 m	8.985 mm	3.255 mm

* Rijpositie zonder bak

TWEEDELIGE GIEK



Rijden

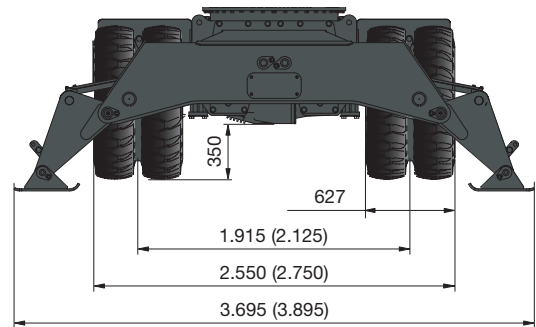
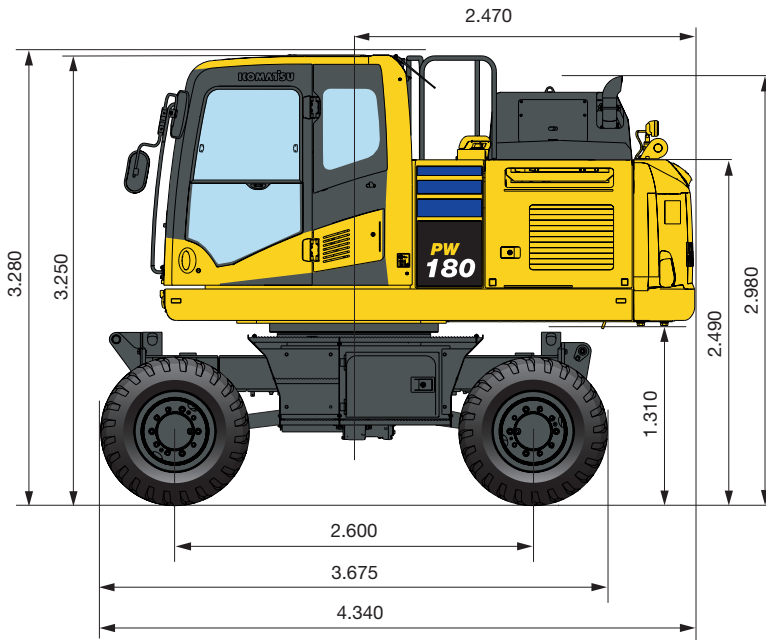
Armlengte	A	B
2,25 m	6.740 mm	3.945 mm
2,6 m	6.745 mm	3.945 mm
2,9 m *	6.780 mm	3.945 mm

Transport

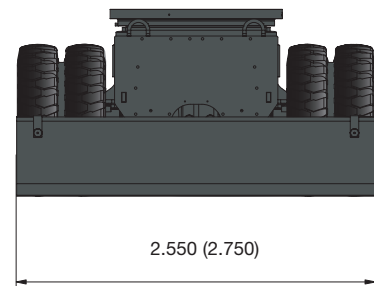
Armlengte	C	D**
2,25 m	8.910 mm	3.085 mm
2,6 m	8.905 mm	3.145 mm
2,9 m	8.875 mm	3.240 mm

* Rijpositie zonder bak

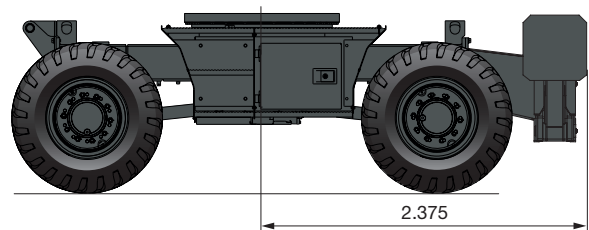
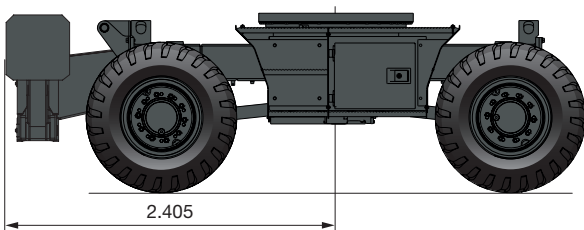
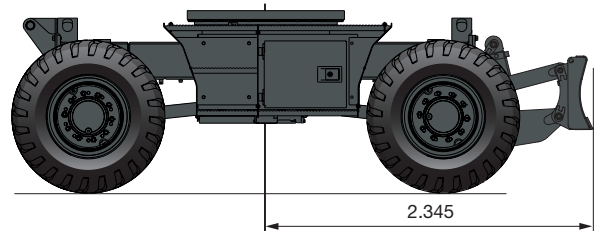
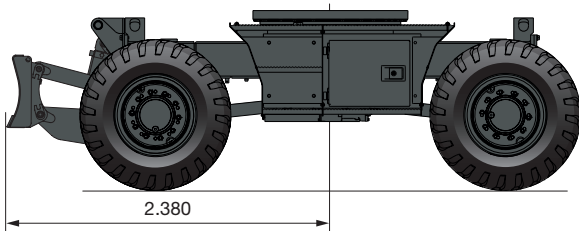
** Hoogte (over de slangen gemeten)



Alle afmetingen met Bandenmarkt banden type Excavator 315/70 R22.5

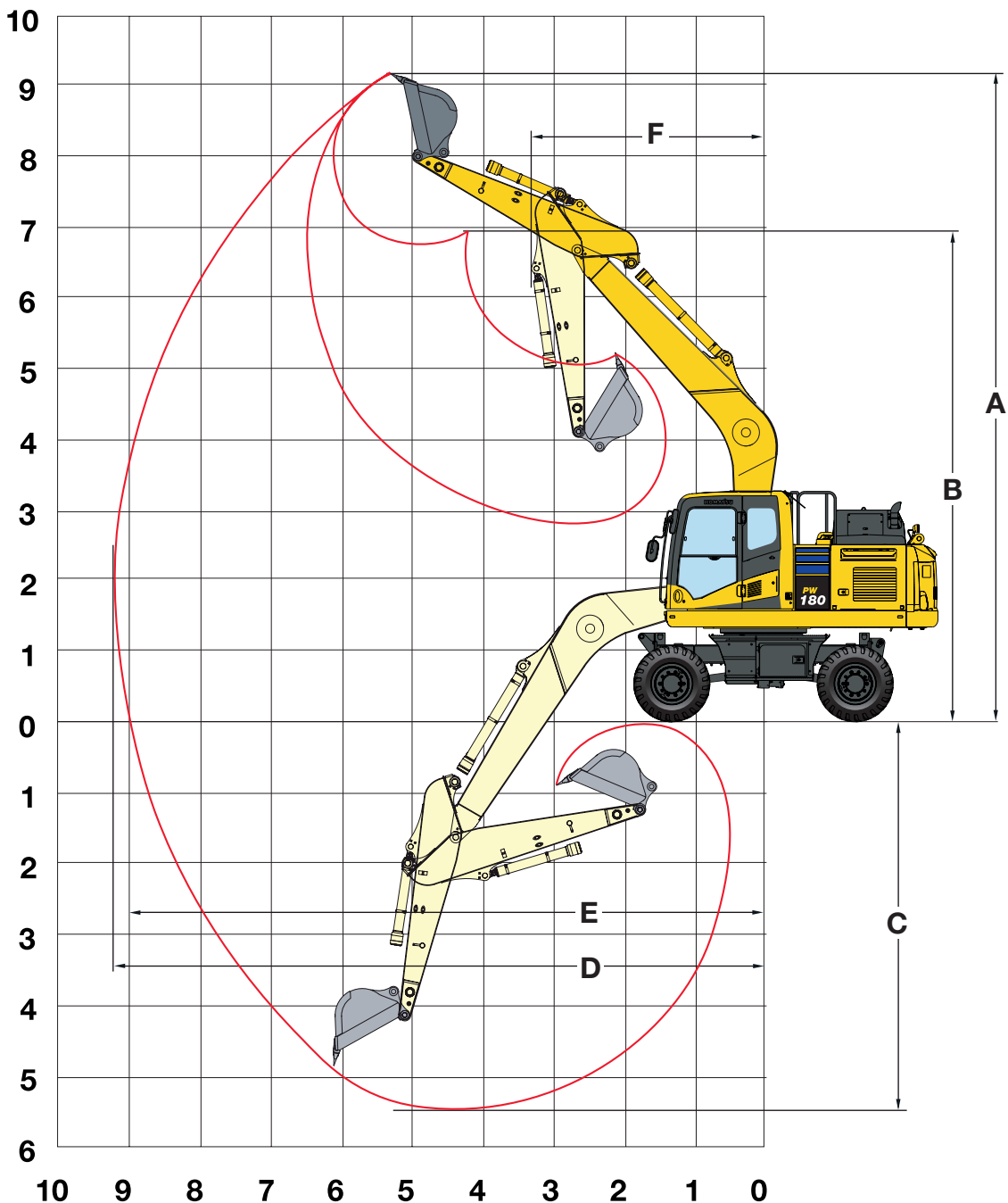


(): Afmetingen voor de 2,75 m onderwagen



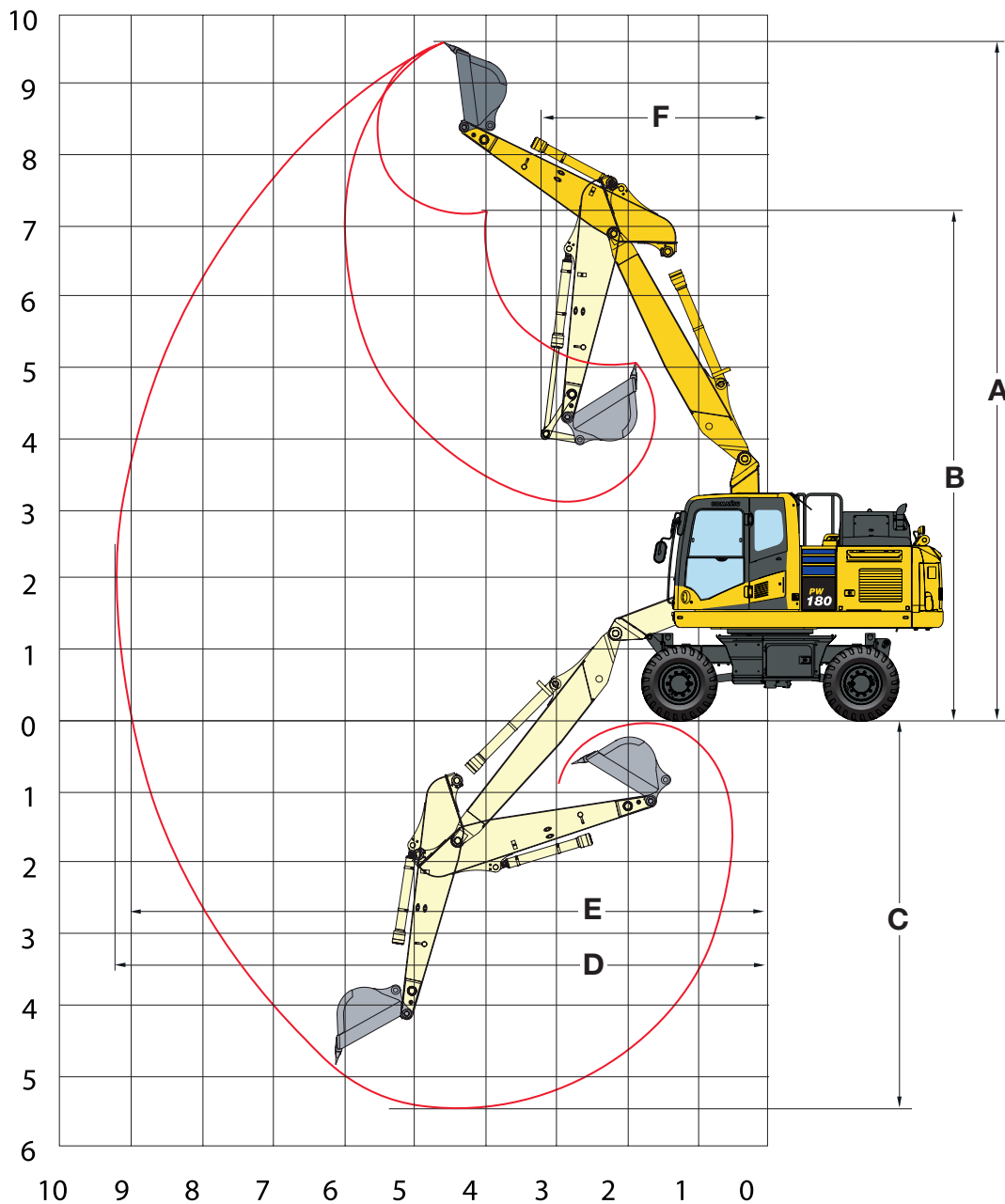
Werkbereik

EENDELIGE GIEK





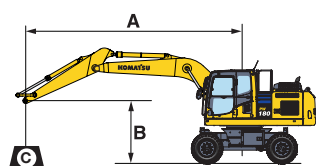
ARMLENGTE	2,25 m	2,6 m	2,9 m
A Max. graafhoogte	9.458 mm	9.562 mm	9.756 mm
B Max. storthoogte	6.915 mm	7.064 mm	7.236 mm
C Max. graafdiepte	5.321 mm	5.676 mm	5.966 mm
D Max. graafbereik	9.061 mm	9.345 mm	9.929 mm
E Max. graafbereik op maaiveldhoogte	8.907 mm	9.227 mm	9.509 mm
F Min. zwenkradius	3.543 mm	3.829 mm	4.057 mm

TWEEDELIGE GIEK



ARMLENGTE	2,25 m	2,6 m	2,9 m
A Max. graafhoogte	9.942 mm	10.129 mm	10.350 mm
B Max. storthoogte	7.283 mm	7.489 mm	7.709 mm
C Max. graafdiepte	5.400 mm	5.742 mm	6.044 mm
D Max. graafbereik	9.080 mm	9.401 mm	9.683 mm
E Max. graafbereik op maaiveldhoogte	8.907 mm	9.227 mm	9.509 mm
F Min. zwenkradius	3.065 mm	3.311 mm	3.511 mm

Armlengte	A B	⊗		7,5 m		6,0 m		4,5 m		3,0 m		1,5 m			
 Stabilisator + blad	2,25 m	7,5 m	kg	*3.350	*3.350			*5.150	*5.150						
		6,0 m	kg	*3.000	*3.000			*5.000	*5.000	*5.600	*5.600				
		4,5 m	kg	*2.900	*2.900	*2.900	*2.900	*6.050	5.050	*7.250	*7.250	*8.150	*8.150		
		3,0 m	kg	*2.950	*2.950	*5.000	3.450	*6.550	4.850	*8.600	7.500				
		1,5 m	kg	*3.100	3.100	*5.500	3.400	*6.950	4.650	*9.550	7.050				
		0,0 m	kg	*3.450	3.150	*5.300	3.300	*7.000	4.500	*9.450	6.850				
		- 1,5 m	kg	*4.150	3.450			*6.400	4.500	*8.600	6.800	*9.100	*9.100		
		- 3,0 m	kg	*4.150	*4.150			*4.700	4.500	*6.700	*6.700	*8.500	*8.500		
		- 4,5 m	kg												
	2,6 m	7,5 m	kg	*2.750	*2.750										
		6,0 m	kg	*2.550	*2.550			*4.500	*4.500						
		4,5 m	kg	*2.450	*2.450	*3.600	3.550	*5.550	5.050	*6.050	*6.050				
		3,0 m	kg	*2.550	*2.550	*4.950	3.450	*6.350	4.850	*8.250	7.550				
		1,5 m	kg	*2.700	*2.700	*5.450	3.350	*6.800	4.650	*9.300	7.100				
		0,0 m	kg	*3.050	3.000	*5.350	3.300	*6.950	4.500	*9.550	6.800	*5.600	*5.600		
		- 1,5 m	kg	*3.600	3.250	*4.150	3.300	*6.500	4.400	*8.750	6.750	*8.950	*8.950		
		- 3,0 m	kg	*4.250	3.900			*5.200	4.450	*7.150	6.750	*9.450	*9.450		
		- 4,5 m	kg												
	2,9 m	7,5 m	kg	*2.350	*2.350			*3.000	*3.000						
		6,0 m	kg	*2.150	*2.150			*4.100	*4.100						
		4,5 m	kg	*2.100	*2.100	*3.700	3.500	*4.900	*4.900	*5.050	*5.050				
		3,0 m	kg	*2.150	*2.150	*4.700	3.450	*6.100	4.850	*7.800	7.650	*12.050	*12.050		
		1,5 m	kg	*2.300	*2.300	*5.350	3.300	*6.650	4.650	*9.100	7.100				
		0,0 m	kg	*2.600	*2.600	*5.350	3.250	*6.850	4.450	*9.450	6.800	*5.750	*5.750		
		- 1,5 m	kg	*3.050	3.000	*4.850	3.200	*6.550	4.350	*8.950	6.650	*8.500	*8.500	*5.100	*5.100
		- 3,0 m	kg	*4.050	3.550			*5.500	4.350	*7.550	6.700	*10.250	*10.250		
		- 4,5 m	kg	*4.150	*4.150					*4.800	*4.800				
 Stempelpoten voor + achter	2,25 m	7,5 m	kg	*3.350	*3.350			*5.150	*5.150						
		6,0 m	kg	*3.000	*3.000			*5.000	*5.000	*5.600	*5.600				
		4,5 m	kg	*2.900	*2.900	*2.900	*2.900	*6.050	*6.050	*7.250	*7.250	*8.150	*8.150		
		3,0 m	kg	*2.950	*2.950	*5.000	3.950	*6.550	6.000	*8.600	*8.600				
		1,5 m	kg	*3.100	*3.100	*5.500	4.150	*6.950	5.750	*9.550	9.000				
		0,0 m	kg	*3.450	*3.450	*5.300	3.800	*7.000	5.600	*9.450	8.750				
		- 1,5 m	kg	*4.150	*4.150			*6.400	5.550	*8.600	*8.600	*9.100	*9.100		
		- 3,0 m	kg	*4.150	*4.150			*4.700	*4.700	*6.700	*6.700	*8.500	*8.500		
		- 4,5 m	kg												
	2,6 m	7,5 m	kg	*2.750	*2.750										
		6,0 m	kg	*2.550	*2.550			*4.500	*4.500						
		4,5 m	kg	*2.450	*2.450	*3.600	*3.600	*5.550	*5.550	*6.050	*6.050				
		3,0 m	kg	*2.550	*2.550	*4.950	4.200	*6.350	6.000	*8.250	*8.250				
		1,5 m	kg	*2.700	*2.700	*5.450	3.850	*6.800	5.750	*9.300	9.000				
		0,0 m	kg	*3.050	*3.050	*5.350	4.050	*6.950	5.550	*9.550	8.700	*5.600	*5.600		
		- 1,5 m	kg	*3.600	*3.600	*4.150	4.050	*6.500	5.500	*8.750	8.600	*8.950	*8.950		
		- 3,0 m	kg	*4.250	*4.250			*5.200	*5.200	*7.150	*7.150	*9.450	*9.450		
		- 4,5 m	kg												
	2,9 m	7,5 m	kg	*2.350	*2.350			*3.000	*3.000						
		6,0 m	kg	*2.150	*2.150			*4.100	*4.100						
		4,5 m	kg	*2.100	*2.100	*3.700	*3.700	*4.900	*4.900	*5.050	*5.050				
		3,0 m	kg	*2.150	*2.150	*4.700	4.200	*6.100	5.950	*7.800	*7.800	*12.050	*12.050		
		1,5 m	kg	*2.300	*2.300	*5.350	4.050	*6.650	5.700	*9.100	9.050				
		0,0 m	kg	*2.600	*2.600	*5.350	4.000	*6.850	5.550	*9.450	8.700	*5.750	*5.750		
		- 1,5 m	kg	*3.050	*3.050	*4.850	3.950	*6.550	5.450	*8.950	8.550	*8.500	*8.500	*5.100	*5.100
		- 3,0 m	kg	*4.050	*4.050			*5.500	5.450	*7.550	*7.550	*10.250	*10.250		
		- 4,5 m	kg	*4.150	*4.150					*4.800	*4.800				



- A – Bereik vanaf zwenkmiddelpunt
- B – Hoogte bakhaak
- C – Hefcapaciteit incl. baklink (120 kg) en bakcilinder (109 kg)

Door het verbingsstuk of de cilinder te verwijderen, kan het hefvermogen met de respectievelijke gewichten worden verhoogd.

* Het laadvermogen wordt eerder beperkt door het hydraulisch systeem dan door stabiliteit. Hefvermogens zijn gebaseerd op ISO-standaard nr. 10567. Hefvermogens overschrijden de volgende percentages niet: 87% van het hydraulisch hefvermogen, 75% van het kantelvermogen.



- Hefvermogen over voorkant
- Hefvermogen over zijkant
- Hefvermogen bij maximaal bereik

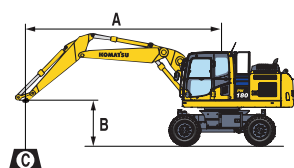
Hefvermogens

Tweedelige giek / 2,55 m onderwagen

Armlengte	A		7,5 m		6,0 m		4,5 m		3,0 m		1,5 m		
	B												
 Zonder stabilisator	2,25 m	7,5 m kg	*3.650	3.400			*5.450	4.800					
		6,0 m kg	*3.150	2.400			4.150	3.000	*5.400	4.800			
		4,5 m kg	2.800	2.000	2.850	2.050	4.050	2.950	6.350	4.550	*6.350	*6.350	
		3,0 m kg	2.550	1.800	2.800	1.950	3.900	2.800	6.000	4.200			
		1,5 m kg	2.400	1.750	2.700	1.950	3.650	2.600	5.600	3.800			
		0,0 m kg	2.550	1.800	2.700	1.850	3.600	2.550	5.400	3.650			
		- 1,5 m kg	2.750	1.950			3.600	2.450	5.400	3.600	*8.250	6.600	
		- 3,0 m kg											
		- 4,5 m kg											
	2,6 m	7,5 m kg	*3.000	*3.000									
		6,0 m kg	*2.700	2.200			4.200	3.000					
		4,5 m kg	*2.550	1.850	2.850	2.050	4.050	2.950	*5.400	4.600			
		3,0 m kg	2.400	1.650	2.750	1.950	3.900	2.800	6.000	4.200			
		1,5 m kg	2.300	1.600	2.700	1.900	3.750	2.550	5.600	3.850			
		0,0 m kg	2.350	1.650	2.650	1.800	3.600	2.450	5.400	3.600			
		- 1,5 m kg	2.550	1.800	2.600	1.800	3.350	2.400	5.300	3.550	*8.150	6.450	
		- 3,0 m kg	3.250	2.250			3.550	2.450	5.350	3.600			
		- 4,5 m kg											
	2,9 m	7,5 m kg	*2.550	*2.550			*3.450	3.000					
		6,0 m kg	*2.300	2.000			4.150	3.000					
		4,5 m kg	*2.200	1.650	2.800	1.950	4.050	2.900	*4.550	*4.550			
		3,0 m kg	2.200	1.500	2.700	1.950	3.900	2.750	6.000	4.200			
		1,5 m kg	2.100	1.450	2.650	1.800	3.700	2.550	5.600	3.850			
		0,0 m kg	2.150	1.500	2.550	1.750	3.550	2.400	5.350	3.600	*4.900	*4.900	
		- 1,5 m kg	2.350	1.650	2.500	1.750	3.450	2.350	5.250	3.500	*7.700	6.350	
		- 3,0 m kg	2.850	1.950			3.450	2.350	5.250	3.550			
		- 4,5 m kg											
 Blad voor of achter	2,25 m	7,5 m kg	*3.650	*3.650			*5.450	5.450					
		6,0 m kg	*3.150	2.800			*5.200	3.450	*5.400	*5.350			
		4,5 m kg	*3.000	2.300	*3.350	2.350	*5.600	3.350	*6.500	5.200	*6.350	*6.350	
		3,0 m kg	*3.000	2.100	*4.750	2.300	*5.950	3.200	*8.250	4.800			
		1,5 m kg	*3.050	2.000	*4.950	2.250	*6.400	3.050	*9.550	4.500			
		0,0 m kg	*3.350	2.100	*5.200	2.200	*7.000	2.950	*9.550	4.300			
		- 1,5 m kg	*3.850	2.250			*6.400	2.900	*8.700	4.250	*8.250	7.850	
		- 3,0 m kg											
		- 4,5 m kg											
	2,6 m	7,5 m kg	*3.000	*3.000									
		6,0 m kg	*2.700	2.550			*4.650	3.450					
		4,5 m kg	*2.550	2.150	*3.950	2.350	*5.400	3.350	*5.400	5.250			
		3,0 m kg	*2.550	1.950	*4.600	2.250	*5.700	3.200	*7.800	4.850			
		1,5 m kg	*2.650	1.900	*4.800	2.200	*6.200	3.000	*9.300	4.500			
		0,0 m kg	*2.900	1.950	*5.050	2.150	*6.750	2.900	*9.550	4.250			
		- 1,5 m kg	*3.350	2.100	*4.600	2.100	*6.600	2.850	*8.950	4.200	*8.150	7.700	
		- 3,0 m kg	*4.700	2.700			*5.250	2.850	*7.300	4.200			
		- 4,5 m kg											
	2,9 m	7,5 m kg	*2.550	*2.550			*3.450	3.450					
		6,0 m kg	*2.300	*2.300			*4.150	3.450					
		4,5 m kg	*2.200	1.950	*3.900	2.300	*4.700	3.300	*4.550	*4.550			
		3,0 m kg	*2.200	1.800	*4.400	2.250	*5.550	3.150	*7.550	4.850			
		1,5 m kg	*2.300	1.750	*4.650	2.150	*6.050	3.000	*8.850	4.500			
		0,0 m kg	*2.450	1.750	*4.900	2.100	*6.600	2.850	*9.550	4.200	*4.900	*4.900	
		- 1,5 m kg	*2.850	1.900	*4.900	2.050	*6.650	2.800	*9.050	4.150	*7.700	7.650	
		- 3,0 m kg	*4.150	2.300			*5.550	2.800	*7.650	4.150			
		- 4,5 m kg											
 Achterste stabilisator	2,25 m	7,5 m kg	*3.650	*3.600			*5.450	*5.450					
		6,0 m kg	*3.150	*3.150			*5.200	4.150	*5.400	*5.350			
		4,5 m kg	*3.000	2.850	*3.350	2.850	*5.600	4.050	*6.500	6.300	*6.350	*6.350	
		3,0 m kg	*3.000	2.550	*4.750	2.800	*5.950	3.900	*8.250	5.900			
		1,5 m kg	*3.050	2.500	*4.950	2.700	*6.400	3.750	*9.550	5.550			
		0,0 m kg	*3.350	2.550	5.100	2.700	*7.000	3.600	*9.550	5.350			
		- 1,5 m kg	*3.850	2.800			*6.400	3.600	*8.700	5.300	*8.250	*8.250	
		- 3,0 m kg											
		- 4,5 m kg											
	2,6 m	7,5 m kg	*3.000	*3.000									
		6,0 m kg	*2.700	*2.650			*4.650	4.150					
		4,5 m kg	*2.550	*2.550	*3.950	2.850	*5.400	4.050	*5.400	*5.400			
		3,0 m kg	*2.550	2.400	*4.600	2.800	*5.700	3.900	*7.800	5.950			
		1,5 m kg	*2.650	2.300	*4.800	2.700	*6.200	3.700	*9.300	5.550			
		0,0 m kg	*2.900	2.400	*5.050	2.650	*6.750	3.600	*9.550	5.300			
		- 1,5 m kg	*3.350	2.550	*4.600	2.650	*6.600	3.500	*8.950	5.250	*8.150	*8.150	
		- 3,0 m kg	*4.700	3.300			*5.250	3.550	*7.300	5.300			
		- 4,5 m kg											
	2,9 m	7,5 m kg	*2.550	*2.550			*3.450	*3.450					
		6,0 m kg	*2.300	*2.300			*4.150	4.150					
		4,5 m kg	*2.200	*2.200	*3.900	2.850	*4.700	4.050	*4.550	*4.550			
		3,0 m kg	*2.200	*2.200	*4.400	2.750	*5.550	3.850	*7.550	5.950			
		1,5 m kg	*2.300	2.150	*4.650	2.650	*6.050	3.650	*8.850	5.550			
		0,0 m kg	*2.450	2.200	*4.900	2.550	*6.600	3.550	*9.550	5.250	*4.900	*4.900	
		- 1,5 m kg	*2.850	2.400	*4.900	2.550	*6.650	3.450	*9.050	5.200	*7.700	*7.700	
		- 3,0 m kg	*4.150	2.850			*5.550	3.450	*7.650	5.250			
		- 4,5 m kg											

PW180-11

Armlengte	A	B	7,5 m		6,0 m		4,5 m		3,0 m		1,5 m			
 <p>Stabilisator + blad</p>	2,25 m	7,5 m kg	*3.650	*3.650			*5.450	*5.450						
		6,0 m kg	*3.150	*3.150			*5.200	5.150	*5.400	*5.400				
		4,5 m kg	*3.000	*3.000	*3.350	*3.350	*5.600	5.050	*6.500	*6.500	*6.350	*6.350		
		3,0 m kg	*3.000	*3.000	*4.750	3.500	*5.950	4.900	*8.250	7.550				
		1,5 m kg	*3.050	*3.050	*4.950	3.450	*6.400	4.700	*9.550	7.150				
		0,0 m kg	*3.350	3.200	*5.200	3.400	*7.000	4.600	*9.550	6.950				
		- 1,5 m kg	*3.850	3.550			*6.400	4.550	*8.700	6.900	*8.250	*8.250		
		- 3,0 m kg												
		- 4,5 m kg												
	2,6 m	7,5 m kg	*3.000	*3.000										
		6,0 m kg	*2.700	*2.700			*4.650	*4.650						
		4,5 m kg	*2.550	*2.550	*3.950	3.600	*5.400	5.100	*5.400	*5.400				
		3,0 m kg	*2.550	*2.550	*4.600	3.500	*5.700	4.900	*7.800	7.650				
		1,5 m kg	*2.650	*2.650	*4.800	3.400	*6.200	4.700	*9.300	7.200				
		0,0 m kg	*2.900	*2.900	*5.050	3.350	*6.750	4.550	*9.550	6.900				
		- 1,5 m kg	*3.350	3.300	*4.600	3.300	*6.600	4.500	*8.950	6.850	*8.150	*8.150		
		- 3,0 m kg	*4.700	4.200			*5.250	4.550	*7.300	6.900				
		- 4,5 m kg												
	2,9 m	7,5 m kg	*2.550	*2.550			*3.450	*3.450						
		6,0 m kg	*2.300	*2.300			*4.150	*4.150						
		4,5 m kg	*2.200	*2.200	*3.900	3.550	*4.700	*4.700	*4.550	*4.550				
		3,0 m kg	*2.200	*2.200	*4.400	3.450	*5.550	4.850	*7.550	*7.550				
		1,5 m kg	*2.300	*2.300	*4.650	3.350	*6.050	4.650	*8.850	7.200				
		0,0 m kg	*2.450	*2.450	*4.900	3.300	*6.600	4.500	*9.550	6.900	*4.900	*4.900		
		- 1,5 m kg	*2.850	*2.850	*4.900	3.250	*6.650	4.450	*9.050	6.750	*7.700	*7.700		
		- 3,0 m kg	*4.150	3.650			*5.550	4.450	*7.650	6.800				
		- 4,5 m kg												
	 <p>Stempelpoten voor + achter</p>	2,25 m	7,5 m kg	*3.650	*3.650			*5.450	*5.450					
			6,0 m kg	*3.150	*3.150			*5.200	*5.200	*5.400	*5.400			
			4,5 m kg	*3.000	*3.000	*3.350	*3.350	*5.600	*5.600	*6.500	*6.500	*6.350	*6.350	
			3,0 m kg	*3.000	*3.000	*4.750	4.300	*5.950	*5.950	*8.250	*8.250			
			1,5 m kg	*3.050	*3.050	*4.950	4.200	*6.400	5.850	*9.550	9.050			
			0,0 m kg	*3.350	*3.350	*5.200	4.150	*7.000	5.700	*9.550	8.900			
			- 1,5 m kg	*3.850	*3.850			*6.400	5.650	*8.700	*8.700	*8.250	*8.250	
			- 3,0 m kg											
			- 4,5 m kg											
2,6 m		7,5 m kg	*3.000	*3.000										
		6,0 m kg	*2.700	*2.700			*4.650	*4.650						
		4,5 m kg	*2.550	*2.550	*3.950	*3.950	*5.400	*5.400	*5.400	*5.400				
		3,0 m kg	*2.550	*2.550	*4.600	4.250	*5.700	*5.700	*7.800	*7.800				
		1,5 m kg	*2.650	*2.650	*4.800	4.200	*6.200	5.800	*9.300	9.150				
		0,0 m kg	*2.900	*2.900	*5.050	3.850	*6.750	5.650	*9.550	8.850				
		- 1,5 m kg	*3.350	*3.350	*4.600	4.100	*6.600	5.600	*8.950	8.750	*8.150	*8.150		
		- 3,0 m kg	*4.700	*4.700			*5.250	*5.250	*7.300	*7.300				
		- 4,5 m kg												
2,9 m		7,5 m kg	*2.550	*2.550			*3.450	*3.450						
		6,0 m kg	*2.300	*2.300			*4.150	*4.150						
		4,5 m kg	*2.200	*2.200	*3.900	*3.900	*4.700	*4.700	*4.550	*4.550				
		3,0 m kg	*2.200	*2.200	*4.400	4.200	*5.550	*5.550	*7.550	*7.550				
		1,5 m kg	*2.300	*2.300	*4.650	4.100	*6.050	5.750	*8.850	*8.850				
		0,0 m kg	*2.450	*2.450	*4.900	4.050	*6.600	5.600	*9.550	8.850	*4.900	*4.900		
		- 1,5 m kg	*2.850	*2.850	*4.900	3.750	*6.650	5.550	*9.050	8.700	*7.700	*7.700		
		- 3,0 m kg	*4.150	*4.150			*5.550	*5.550	*7.650	*7.650				
		- 4,5 m kg												





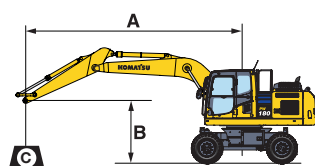
- A – Bereik vanaf zwenkmiddelpunt
- B – Hoogte bakhaak
- C – Hefcapaciteit incl. baklink (120 kg) en bakcilinder (109 kg)

Door het verbingsstuk of de cilinder te verwijderen, kan het hefvermogen met de respectievelijke gewichten worden verhoogd.

* Het laadvermogen wordt eerder beperkt door het hydraulisch systeem dan door stabiliteit. Hefvermogens zijn gebaseerd op ISO-standaard nr. 10567. Hefvermogens overschrijden de volgende percentages niet: 87% van het hydraulisch hefvermogen, 75% van het kantelvermogen.

- Hefvermogen over voorkant
- Hefvermogen over zijkant
- Hefvermogen bij maximaal bereik

Armlengte	A B	⊗		7,5 m		6,0 m		4,5 m		3,0 m		1,5 m		
		📏	📏	📏	📏	📏	📏	📏	📏	📏	📏	📏	📏	
 <p>Stabilisator + blad</p>	2,25 m	7,5 m	kg	*3.350	*3.350			*5.150	*5.150					
		6,0 m	kg	*3.000	*3.000			*5.000	*5.000	*5.600	*5.600			
		4,5 m	kg	*2.900	*2.900	*2.900	*2.900	*6.050	5.600	*7.250	*7.250	*8.150	*8.150	
		3,0 m	kg	*2.950	*2.950	*5.000	3.900	*6.550	5.400	*8.600	8.450			
		1,5 m	kg	*3.100	*3.100	*5.500	3.800	*6.950	5.250	*9.550	8.100			
		0,0 m	kg	*3.450	*3.450	5.250	3.750	*7.000	5.100	*9.450	7.850			
		- 1,5 m	kg	*4.150	3.900			*6.400	5.050	*8.600	7.800	*9.100	*9.100	
		- 3,0 m	kg	*4.150	*4.150			*4.700	*4.700	*6.700	*6.700	*8.500	*8.500	
	- 4,5 m	kg												
	2,6 m	7,5 m	kg	*2.750	*2.750									
		6,0 m	kg	*2.550	*2.550			*4.500	*4.500					
		4,5 m	kg	*2.450	*2.450	*3.600	*3.600	*5.550	*5.550	*6.050	*6.050			
		3,0 m	kg	*2.550	*2.550	*4.950	3.900	*6.350	5.400	*8.250	*8.250			
		1,5 m	kg	*2.700	*2.700	*5.450	3.750	*6.800	5.250	*9.300	8.100			
		0,0 m	kg	*3.050	*3.050	5.250	3.700	*6.950	5.050	*9.550	7.800	*5.600	*5.600	
		- 1,5 m	kg	*3.600	*3.600	*4.150	3.650	*6.500	4.950	*8.750	7.700	*8.950	*8.950	
		- 3,0 m	kg	*4.250	*4.200			*5.200	5.000	*7.150	*7.150	*9.450	*9.450	
	- 4,5 m	kg												
	2,9 m	7,5 m	kg	*2.350	*2.350			*3.000	*3.000					
		6,0 m	kg	*2.150	*2.150			*4.100	*4.100					
		4,5 m	kg	*2.100	*2.100	*3.700	*3.700	*4.900	*4.900	*5.050	*5.050			
		3,0 m	kg	*2.150	*2.150	*4.700	3.800	*6.100	5.400	*7.800	*7.800	*12.050	*12.050	
		1,5 m	kg	*2.300	*2.300	*5.350	3.750	*6.650	5.200	*9.100	8.100			
		0,0 m	kg	*2.600	*2.600	5.250	3.600	*6.850	5.000	*9.450	7.800	*5.750	*5.750	
- 1,5 m		kg	*3.050	*3.050	*4.850	3.600	*6.550	4.950	*8.950	7.650	*8.500	*8.500	*5.100	*5.100
- 3,0 m		kg	*4.050	3.950			*5.500	4.950	*7.550	*7.550	*10.250	*10.250		
- 4,5 m	kg	*4.150	*4.150					*4.800	*4.800					
 <p>Stempelpoten voor + achter</p>	2,25 m	7,5 m	kg	*3.350	*3.350			*5.150	*5.150					
		6,0 m	kg	*3.000	*3.000			*5.000	*5.000	*5.600	*5.600			
		4,5 m	kg	*2.900	*2.900	*2.900	*2.900	*6.050	*6.050	*7.250	*7.250	*8.150	*8.150	
		3,0 m	kg	*2.950	*2.950	*5.000	4.800	*6.550	*6.550	*8.600	*8.600			
		1,5 m	kg	*3.100	*3.100	*5.500	4.700	*6.950	6.600	*9.550	*9.550			
		0,0 m	kg	*3.450	*3.450	*5.300	4.650	*7.000	6.450	*9.450	*9.450			
		- 1,5 m	kg	*4.150	*4.150			*6.400	*6.400	*8.600	*8.600	*9.100	*9.100	
		- 3,0 m	kg	*4.150	*4.150			*4.700	*4.700	*6.700	*6.700	*8.500	*8.500	
	- 4,5 m	kg												
	2,6 m	7,5 m	kg	*2.750	*2.750									
		6,0 m	kg	*2.550	*2.550			*4.500	*4.500					
		4,5 m	kg	*2.450	*2.450	*3.600	*3.600	*5.550	*5.550	*6.050	*6.050			
		3,0 m	kg	*2.550	*2.550	*4.950	4.800	*6.350	*6.350	*8.250	*8.250			
		1,5 m	kg	*2.700	*2.700	*5.450	4.700	*6.800	6.600	*9.300	*9.300			
		0,0 m	kg	*3.050	*3.050	*5.350	4.600	*6.950	6.400	*9.550	*9.550	*5.600	*5.600	
		- 1,5 m	kg	*3.600	*3.600	*4.150	*4.150	*6.500	6.300	*8.750	*8.750	*8.950	*8.950	
		- 3,0 m	kg	*4.250	*4.250			*5.200	*5.200	*7.150	*7.150	*9.450	*9.450	
	- 4,5 m	kg												
	2,9 m	7,5 m	kg	*2.350	*2.350			*3.000	*3.000					
		6,0 m	kg	*2.150	*2.150			*4.100	*4.100					
		4,5 m	kg	*2.100	*2.100	*3.700	*3.700	*4.900	*4.900	*5.050	*5.050			
		3,0 m	kg	*2.150	*2.150	*4.700	*4.700	*6.100	*6.100	*7.800	*7.800	*12.050	*12.050	
		1,5 m	kg	*2.300	*2.300	*5.350	4.650	*6.650	6.550	*9.100	*9.100			
		0,0 m	kg	*2.600	*2.600	*5.350	4.550	*6.850	6.350	*9.450	*9.450	*5.750	*5.750	
- 1,5 m		kg	*3.050	*3.050	*4.850	4.500	*6.550	6.300	*8.950	*8.950	*8.500	*8.500	*5.100	*5.100
- 3,0 m		kg	*4.050	*4.050			*5.500	*5.500	*7.550	*7.550	*10.250	*10.250		
- 4,5 m	kg	*4.150	*4.150					*4.800	*4.800					



- A – Bereik vanaf zwenkmiddelpunt
- B – Hoogte bakhaak
- C – Hefcapaciteit incl. baklink (120 kg) en bakcilinder (109 kg)

Door het verbingsstuk of de cilinder te verwijderen, kan het hefvermogen met de respectievelijke gewichten worden verhoogd.

* Het laadvermogen wordt eerder beperkt door het hydraulisch systeem dan door stabiliteit. Hefvermogens zijn gebaseerd op ISO-standaard nr. 10567. Hefvermogens overschrijden de volgende percentages niet: 87% van het hydraulisch hefvermogen, 75% van het kantelvermogen.



- 📏 – Hefvermogen over voorkant
- 📏 – Hefvermogen over zijkant
- ⊗ – Hefvermogen bij maximaal bereik

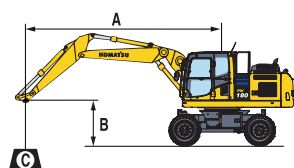
Hefvermogens

Tweedelige giek / 2,75 m onderwagen

Armlengte	A				7,5 m		6,0 m		4,5 m		3,0 m		1,5 m	
			B											
	kg	kg												
			2,25 m	7,5 m	kg	*3.650	*3.650					*5.450	5.350	
	6,0 m	kg		*3.150	2.700			4.150	3.350	*5.400	5.300			
	4,5 m	kg		2.800	2.250	2.850	2.250	4.050	3.300	6.350	5.050	*6.350	*6.350	
	3,0 m	kg		2.550	2.050	2.800	2.250	3.900	3.100	6.000	4.650			
	1,5 m	kg		2.400	1.950	2.700	2.150	3.650	2.900	5.600	4.350			
	0,0 m	kg		2.550	1.950	2.700	2.100	3.600	2.850	5.400	4.200			
	2,6 m	- 1,5 m	kg	2.750	2.200			3.600	2.800	5.400	4.100	*8.250	7.650	
		- 3,0 m	kg											
		- 4,5 m	kg											
		7,5 m	kg	*3.000	*3.000									
		6,0 m	kg	*2.700	2.450			4.200	3.350					
		4,5 m	kg	*2.550	2.100	2.850	2.250	4.050	3.300	*5.400	5.100			
2,9 m	3,0 m	kg	2.400	1.850	2.750	2.200	3.900	3.100	6.000	4.700				
	1,5 m	kg	2.300	1.800	2.700	2.100	3.750	2.900	5.600	4.350				
	0,0 m	kg	2.350	1.850	2.650	2.050	3.600	2.800	5.400	4.100				
	- 1,5 m	kg	2.550	2.000	2.600	2.050	3.350	2.750	5.300	4.050	*8.150	7.450		
	- 3,0 m	kg	3.250	2.550			3.550	2.800	5.350	4.100				
	- 4,5 m	kg												
	2,25 m	7,5 m	kg	*3.650	*3.650					*5.450	*5.450			
		6,0 m	kg	*3.150	3.050			*5.200	3.800	*5.400	*5.350			
		4,5 m	kg	*3.000	2.550	*3.350	2.600	*5.600	3.700	*6.500	5.750	*6.350	*6.350	
		3,0 m	kg	*3.000	2.350	*4.750	2.550	*5.950	3.550	*8.250	5.350			
		1,5 m	kg	*3.050	2.250	*4.950	2.500	*6.400	3.400	*9.550	5.000			
		0,0 m	kg	*3.350	2.300	*5.200	2.400	*7.000	3.300	*9.550	4.800			
	2,6 m	- 1,5 m	kg	*3.850	2.550			*6.400	3.250	*8.700	4.800	*8.250	*8.250	
		- 3,0 m	kg											
		- 4,5 m	kg											
		7,5 m	kg	*3.000	*3.000									
		6,0 m	kg	*2.700	*2.650			*4.650	3.800					
		4,5 m	kg	*2.550	2.400	*3.950	2.600	*5.400	3.750	*5.400	*5.400			
2,9 m	3,0 m	kg	*2.550	2.150	*4.600	2.550	*5.700	3.550	*7.800	5.400				
	1,5 m	kg	*2.650	2.100	*4.800	2.450	*6.200	3.350	*9.300	5.000				
	0,0 m	kg	*2.900	2.150	*5.050	2.400	*6.750	3.250	*9.550	4.800				
	- 1,5 m	kg	*3.350	2.350	*4.600	2.400	*6.600	3.150	*8.950	4.700	*8.150	*8.150		
	- 3,0 m	kg	*4.700	3.000			*5.250	3.200	*7.300	4.800				
	- 4,5 m	kg												
	2,25 m	7,5 m	kg	*3.650	3.500					*5.450	4.950			
		6,0 m	kg	*3.150	2.400			*5.200	3.000	*5.400	4.750			
		4,5 m	kg	*3.000	2.150	*3.350	2.050	*5.600	3.100	*6.500	4.450	*6.350	*6.350	
		3,0 m	kg	*3.000	1.950	*4.750	2.100	*5.950	2.900	*8.250	4.050			
		1,5 m	kg	*3.050	1.850	*4.950	2.050	*6.400	2.700	*9.550	3.850			
		0,0 m	kg	*3.350	1.900	4.950	1.950	*7.000	2.650	*9.550	3.850			
	2,6 m	- 1,5 m	kg	*3.850	1.950			*6.400	2.650	*8.700	3.600	*8.250	6.350	
		- 3,0 m	kg											
		- 4,5 m	kg											
		7,5 m	kg	*3.000	*3.000									
		6,0 m	kg	*2.700	2.250			*4.650	3.150					
		4,5 m	kg	*2.550	1.900	*3.950	2.050	*5.400	3.000	*5.400	4.500			
2,9 m	3,0 m	kg	*2.550	1.650	*4.600	2.100	*5.700	2.750	*7.800	4.050				
	1,5 m	kg	*2.650	1.700	*4.800	2.050	*6.200	2.650	*9.300	3.900				
	0,0 m	kg	*2.900	1.650	*5.050	1.800	*6.750	2.550	*9.550	3.750				
	- 1,5 m	kg	*3.350	1.850	*4.600	1.950	*6.600	2.450	*8.950	3.700	*8.150	6.450		
	- 3,0 m	kg	*4.700	2.250			*5.250	2.500	*7.300	3.600				
	- 4,5 m	kg												

PW 180-11

Armlengte	A	B	7,5 m		6,0 m		4,5 m		3,0 m		1,5 m			
 <p>Stabilisator + blad</p>	2,25 m	7,5 m kg	*3.650	*3.650			*5.450	*5.450						
		6,0 m kg	*3.150	*3.150			*5.200	*5.200	*5.400	*5.400				
		4,5 m kg	*3.000	*3.000	*3.350	*3.350	*5.600	*5.600	*6.500	*6.500	*6.350	*6.350		
		3,0 m kg	*3.000	*3.000	*4.750	3.900	*5.950	5.450	*8.250	*8.250				
		1,5 m kg	*3.050	*3.050	*4.950	3.850	*6.400	5.300	*9.550	8.150				
		0,0 m kg	*3.350	*3.350	*5.200	3.800	*7.000	5.150	*9.550	7.950				
		- 1,5 m kg	*3.850	*3.850			*6.400	5.100	*8.700	7.950	*8.250	*8.250		
		- 3,0 m kg												
		- 4,5 m kg												
	2,6 m	7,5 m kg	*3.000	*3.000										
		6,0 m kg	*2.700	*2.700			*4.650	*4.650						
		4,5 m kg	*2.550	*2.550	*3.950	*3.950	*5.400	*5.350	*5.400	*5.400				
		3,0 m kg	*2.550	*2.550	*4.600	3.900	*5.700	5.450	*7.800	*7.800				
		1,5 m kg	*2.650	*2.650	*4.800	3.800	*6.200	5.250	*9.300	8.150				
		0,0 m kg	*2.900	*2.900	*5.050	3.750	*6.750	5.100	*9.550	7.950				
		- 1,5 m kg	*3.350	*3.350	*4.600	3.750	*6.600	5.100	*8.950	7.800	*8.150	*8.150		
		- 3,0 m kg	*4.700	*4.650			*5.250	5.100	*7.300	*7.200				
		- 4,5 m kg												
	2,9 m	7,5 m kg	*2.550	*2.550			*3.450	*3.450						
		6,0 m kg	*2.300	*2.300			*4.150	*4.150						
		4,5 m kg	*2.200	*2.200	*3.900	*3.900	*4.700	*4.700	*4.550	*4.550				
		3,0 m kg	*2.200	*2.200	*4.400	3.850	*5.550	5.450	*7.550	*7.550				
		1,5 m kg	*2.300	*2.300	*4.650	3.750	*6.050	5.250	*8.850	8.150				
		0,0 m kg	*2.450	*2.450	*4.900	3.700	*6.600	5.100	*9.550	7.850	*4.900	*4.900		
		- 1,5 m kg	*2.850	*2.850	*4.900	3.650	*6.650	5.000	*9.050	7.800	*7.700	*7.700		
		- 3,0 m kg	*4.150	4.100			*5.550	5.050	*7.650	*7.650				
		- 4,5 m kg												
	 <p>Stempelpoten voor + achter</p>	2,25 m	7,5 m kg	*3.650	*3.650			*5.450	*5.450					
			6,0 m kg	*3.150	*3.150			*5.200	*5.200	*5.400	*5.400			
			4,5 m kg	*3.000	*3.000	*3.350	*3.350	*5.600	*5.600	*6.500	*6.500	*6.350	*6.350	
			3,0 m kg	*3.000	*3.000	*4.750	*4.750	*5.950	*5.950	*8.250	*8.250			
			1,5 m kg	*3.050	*3.050	*4.950	4.800	*6.400	*6.400	*9.550	*9.550			
			0,0 m kg	*3.350	*3.350	*5.200	4.700	*7.000	6.550	*9.550	*9.550			
			- 1,5 m kg	*3.850	*3.850			*6.400	*6.400	*8.700	*8.700	*8.250	*8.250	
			- 3,0 m kg											
			- 4,5 m kg											
2,6 m		7,5 m kg	*3.000	*3.000										
		6,0 m kg	*2.700	*2.700			*4.650	*4.650						
		4,5 m kg	*2.550	*2.550	*3.950	*3.950	*5.400	*5.400	*5.400	*5.400				
		3,0 m kg	*2.550	*2.550	*4.600	*4.600	*5.700	*5.700	*7.800	*7.800				
		1,5 m kg	*2.650	*2.650	*4.800	4.750	*6.200	*6.200	*9.300	*9.300				
		0,0 m kg	*2.900	*2.900	*5.050	4.650	*6.750	6.500	*9.550	*9.550				
		- 1,5 m kg	*3.350	*3.350	*4.600	*4.600	*6.600	6.450	*8.950	*8.950	*8.150	*8.150		
		- 3,0 m kg	*4.700	*4.700			*5.250	*5.250	*7.300	*7.300				
		- 4,5 m kg												
2,9 m		7,5 m kg	*2.550	*2.550			*3.450	*3.450						
		6,0 m kg	*2.300	*2.300			*4.150	*4.150						
		4,5 m kg	*2.200	*2.200	*3.900	*3.900	*4.700	*4.700	*4.550	*4.550				
		3,0 m kg	*2.200	*2.200	*4.400	*4.400	*5.550	*5.550	*7.550	*7.550				
		1,5 m kg	*2.300	*2.300	*4.650	*4.650	*6.050	*6.050	*8.850	*8.850				
		0,0 m kg	*2.450	*2.450	*4.900	4.600	*6.600	6.450	*9.550	*9.550	*4.900	*4.900		
		- 1,5 m kg	*2.850	*2.850	*4.900	4.600	*6.650	6.350	*9.050	*9.050	*7.700	*7.700		
		- 3,0 m kg	*4.150	*4.150			*5.550	*5.550	*7.650	*7.650				
		- 4,5 m kg												



- A – Bereik vanaf zwenkmiddelpunt
- B – Hoogte bakhaak
- C – Hefcapaciteit incl. baklink (120 kg) en bakcilinder (109 kg)

Door het verbingsstuk of de cilinder te verwijderen, kan het hefvermogen met de respectievelijke gewichten worden verhoogd.

* Het laadvermogen wordt eerder beperkt door het hydraulisch systeem dan door stabiliteit. Hefvermogens zijn gebaseerd op ISO-standaard nr. 10567. Hefvermogens overschrijden de volgende percentages niet: 87% van het hydraulisch hefvermogen, 75% van het kantelvermogen.

- Hefvermogen over voorkant
- Hefvermogen over zijkant
- Hefvermogen bij maximaal bereik

Standaard en optionele uitrusting

MOTOR

Komatsu SAA6D107E-3, direct ingespoten common rail turbodieselmotor	●
Conform EU Stage V	●
Komatsu Diesel Particulate Filter (KDPF)	●
Selectieve reductiekatalysator (SCR)	●
Aanzuigende fan en radiator	●
Automatisch opwarmingsysteem voor de motor	●
Beveiligingssysteem tegen oververhitting van de motor	●
Automatische toerentalverlaging	●
Instelbare motorstop	●
Startblokkering middels code	●
Accu's 2 x 12 V / 125 Ah	●

HYDRAULISCH SYSTEEM

Elektronisch gesloten loadsensing hydraulisch systeem (E-CLSS) (HydraMind)	●
Pomp en motor controle-regeling PEMC	●
6-werkstanden selectiesysteem: Powerstand, economystand, brekerstand, attachment power en attachment economy mode, en stand voor heffen/ nauwkeurige bediening	●
PowerMax functie	●
Verstelbare bedieningshendel voor arm-, bak-, hef- en zwenkbeweging met schuifknop voor proportionele bediening van uitrustingen en 5 extra knoppen, met vooruit-neutraal-achteruit schakelaar	●
Extra hydraulisch circuit (HCU-B)	●
Extra hydraulisch circuit (HCU-C)	○
Uitbreiding van HCU-C naar HCU-D	○
Komatsu Integrated Attachment Control (KIAC)	○
Dansononderdrukking (ECSS)	○
Voorbereiding voor hydraulische snelkoppeling	○

ONDERWAGEN

Parallel blad (voor en/of achter) met cilinderbeschermers	○
2 of 4 stempelpoten met cilinderbeschermers, individueel aanpasbaar	○
Dubbellucht banden 10.00-20 16 PR	○
Bandenmarkt dubbellucht banden type Excavator 315/70 R22.5	○
Nokian dubbellucht banden 10-20 (L5)	○
Michelin enkele banden 18.00-19.5	○
Bandenmarkt banden type Grader 315/70 R22.5	○
Trekhaken	○
Bumpers	○

CABINE

SpaceCab™; Cabine met hoge interne druk en goed afgesloten uiterst viskeuze cabinedempers met getint veiligheidsglas, groot dakvenster met zonnewering, ophaalbare voorruit met vergrendeling, verwijderbare onderste ruit, voorste ruitenwisser met interval, zonnewering, sigarettenaansteker, bagagerek, vloermat	●
Verwarmde zetel met luchtvering met ruggesteun, armleuningen en oprolbare veiligheidsgordel	●
Automatische airconditioning (climate control)	●
12 V en 24 V voeding	●
Bekerhouder en tijdschriften opbergvak	●
Geïsoleerde opbergruimte voor warme of koude levensmiddelen	●
Topcomfortstoel (optie)	○
DAB+ digitale radio met aux ingang (MP3 aansluiting)	○
Verwarmde, instelbare stoel met vering	○
Onderste ruitenwisser	○
Regenkap boven voorruit (niet voor gebruik met bescherming (FOPS))	○
Joystickbesturing	○

VEILIGHEIDSVORZIENINGEN

KomVision rondom zicht camera systeem	●
Elektrische claxon	●
Overlast signalering	●
Afsluitbare tankdop en inspectie panelen	●
Achteruitrijalarm	●
Grote armleuningen en achteruitkijkspiegels	●
Hoofdschakelaar accu	●
Veiligheidsventiel op hefcilinders	●
Veiligheidsventiel op armcilinder	●
Veiligheidsventiel op verstelcilinder	●
Bescherming voor machinist aan de voorzijde cabine (FOPS)	○
Bescherming voor machinist aan de bovenzijde cabine (FOPS)	○
Achteruitrijalarm (met witte ruis)	○

VERLICHTING

Halogeen werkklampen, standaard pakket (4 voor/4 achter)	●
Halogeen werkklampen, uitgebreid pakket (8 voor/4 achter)	○
LED werkklampen (10 voor/4 achter)	○
Zwaailamp	○

ONDERHOUD

Automatische ontluchting brandstofleiding	●
Luchtfilter met dubbel element, automatische stofscheiding en vervuilingindicatie	●
KOMTRAX – Draadloos Komatsu-monitoringsysteem (4G)	●
Multi-funcionele, video-compatible kleurenmonitor met beheers- en bewakingsysteem voor de werkuitrusting (EMMS) en rendementsadvies	●
Gereedschapsset	●
Komatsu CARE™ – Een onderhoudsprogramma voor Komatsu klanten	●
Gecentraliseerd smeersysteem	●
Automatisch smeersysteem	○

RIJAANDRIJVING EN REMINRICHTING

Volautomatische transmissie 3 standen door planetaire assen voor- en achteraan	●
Oscillerende vooras (10°) met automatische en manuele cilindervergrendeling	●
Cruise control	●
2,55 m onderwagen	●
2,75 m onderwagen	○
Versie 20 of 35 km/h	○
Transmissiebescherming	○

WERKUITRUSTING

Eendelige giek	○
Tweedelige giek	○
2,25 m; 2,6 m; 2,9 m armen	○
Grijperbevestiging transportstand	○
Lehnhoff snelwissel	○
Lehnhoff bakken	○

ANDERE UITRUSTING

Standaard contragewicht	●
Elektrische brandstofpomp met automatische afslag	●
Een gereedschapskist in onderwagen	●
Bijkomende gereedschapskist in onderwagen	○
Biologisch afbreekbare olie voor hydraulisch systeem	○
Speciale verf	○

Andere uitrusting beschikbaar op aanvraag

- standaard uitrusting
- optionele uitrusting

Uw Komatsu-partner:

KOMATSU

**Komatsu Europe
International N.V.**

Mechelsesteenweg 586
B-1800 VILVOORDE (BELGIUM)
Tel. +32-2-255 24 11
Fax +32-2-252 19 81
www.komatsu.eu

VNLSS06504 06/2020

KOMATSU is a trademark of Komatsu Ltd. Japan.