

KOMATSU

PW158-11

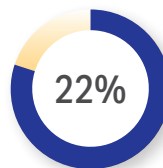


Hydraulische graafmachine
op banden

Motorvermogen
110 kW / 148 PK @ 2000 tpm

Bedrijfgewicht
15125 - 17360 kg

Bakcapaciteit
max. 0,94 m³



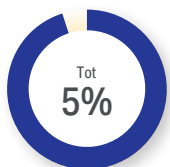
Krachtiger

Groter motorvermogen:
+20 kW t.o.v. het vorige model



Bespaar tijd

Hogere rijsnelheid bergop:
+30% t.o.v. het vorige model



Bespaar kosten

Lager brandstofverbruik:
-5% t.o.v. het vorige model



Motorvermogen

110 kW / 148 PK @ 2000 tpm

Bedrijfgewicht

15125 - 17360 kg

Bakcapaciteit

max. 0,94 m³

Grote veelzijdigheid, laag brandstofverbruik en veilige prestaties in krappe ruimtes

Krachtig en milieuvriendelijk

- EU Stage V motor
- Instelbare motorstop
- Komatsu brandstofbesparingstechnologie
- Uitstekende rijprestaties
- Groot hefvermogen

Totale veelzijdigheid

- Compact ontwerp met kleine draaicirkel
- Ideaal voor een breed scala aan toepassingen
- Extra hydraulisch circuit
- Komatsu Integrated Attachment Control (KIAC) (optie)
- Ruime keuze aan opties

Eersteklas comfort voor de machinist

- Stoel met luchtvering en geïntegreerde joystickconsoles
- Topcomfortstoel met luchtvering (optie)
- Dansonderdrukking (ECSS) (optie)
- KomVision rondom zicht camera systeem
- Breedbeeld monitor
- Joystickbesturing (optie)

Technologisch hoogstaande bedieningselementen

- Proportionele bediening voor uitrustingsstukken
- Vernieuwde, ergonomische schakelaars
- 6 werkmodi

Gemakkelijk onderhoud

- Bereikbaar vanaf de grond voor onderhoud
- Gecentraliseerd smeersysteem
- Gebruikersvriendelijke positie van de elektrische brandstofvulpomp
- Goede bereikbaarheid van de AdBlue®-tank

Komtrax

- Draadloos Komatsu-monitoringsysteem
- 4G mobiele communicatie
- Verbeterde operationele gegevens en brandstofbesparing
- Geïntegreerde communicatieantenne



Een onderhoudsprogramma voor Komatsu klanten



Hogere productiviteit

Naast haar compacte afmetingen, levert de PW158-11 ook ongeëvenaarde hefprestaties. Dankzij de combinatie van vermogen, gewichtsverdeling, praktische afmetingen en volledige controle is dit de beste keuze, zowel voor zware heftoepassingen, als voor eenvoudig graafwerk in smalle straten of voor weg- en rioleringswerkzaamheden.

Komatsu brandstofbesparingstechnologie

Het brandstofverbruik van de PW158-11 is met tot wel 5% verder verminderd t.o.v. het vorige model. Het motorbeheer werd verbeterd en de motor en hydraulische pompen worden variabel op elkaar afgestemd om efficiëntie en precisie te garanderen tijdens zowel enkel- als meervoudige bewegingen. De ventilatorkoppeling met hoge viscositeit draagt bij tot een lager brandstofverbruik dankzij de variabele ventilatorsnelheid.

Instelbare motorstop

De automatische motorstop van Komatsu zorgt ervoor dat de motor na een vastgelegde periode van stationair draaien automatisch wordt uitgeschakeld. Deze optie kan eenvoudig worden ingesteld van 5 tot 60 minuten, om onnodig brandstofverbruik en een te hoge uitstoot van uitlaatgassen te vermijden, alsook om de bedrijfskosten te doen dalen. Terwijl een eco-meter en rendementsadvies op het scherm in de cabine verder stimuleren om efficiënt te werken.

Krachtig en milieuvriendelijk

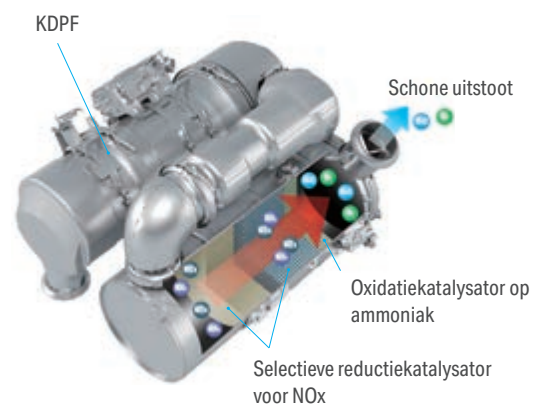
Voldoet aan EU Stage V

De Komatsu-motor die voldoet aan de EU Stage V-normen, is productief, betrouwbaar en efficiënt. Dankzij zijn ultra-lage emissie heeft deze motor minder impact op het milieu en presteert hij beter, waardoor de bedrijfskosten naar beneden gaan en de operator in totale gemoedsrust kan werken.



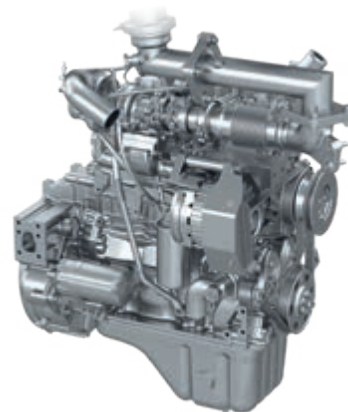
Degelijke nabehandeling

Het nabehandelingssysteem combineert een Komatsu deeltjesfilter (KDPF) en de selectieve katalytische reductie (SCR). Dankzij de SCR-technologie wordt tegen de juiste snelheid de correcte hoeveelheid AdBlue® in het systeem ingespoten om het NOx te laten afbreken in water (H₂O) en niet-toxisch stikstofgas (N₂).



High-Pressure Common Rail (HPCR)

Om ervoor te zorgen dat de brandstof volledig verbrandt en emissies verlaagd worden, is het High-Pressure Common Rail-brandstofinspuitingssysteem computergestuurd. Daardoor krijgt de nieuw ontworpen verbrandingskamer van de motor precies de juiste hoeveelheid brandstof onder druk via meervoudige inspuiting.



Eco-meter, eco-functie en brandstofmeter



Eco bedieningsoverzicht



Historiek brandstofverbruik

Compact ontwerp

De PW158-11 is perfect voor werk op nauwe werkterreinen dankzij het compacte ontwerp en een zwenkradius achteraan van slechts 1,9 m. Niet alleen in stedelijke gebieden, maar ook bij weg- of rioleringswerkzaamheden waar weinig ruimte is, zorgt de PW158-11 voor een hoog rendement, meer veiligheid en minder zorgen voor de machinist.

Extra hydraulisch circuit

Om ervoor te zorgen dat er een grote keuze aan toebehoren kan worden gebruikt, zoals bakken, brekers en tweeschalengrijpers, is de PW158-11 standaard voorzien van een extra hydraulisch circuit dat wordt bediend met een schuifknop op de joystick. Er is tevens een tweede optionele extra leiding en een optionele aansturing van de hydraulisch snelkoppeling verkrijgbaar om de veelzijdigheid en flexibiliteit nog meer te verhogen. Verschillende uitrustingsstukken wisselen en gebruiken wordt kinderspel dankzij de Komatsu Integrated Attachment Control (KIAC).



Totale veelzijdigheid



Totale veelzijdigheid



Snelwissels

Lehnhoff snelwissels – mechanisch, hydraulisch of volhydraulisch – kunnen af fabriek worden geleverd. Ze kunnen de graafmachine veranderen in een multifunctionele 'tool-carrier' voor alle mogelijke uitrustingsstukken. Alle snelwissels bieden een hoge gebruiksveiligheid dankzij de afdichting van hun mechanische en hydraulische vergrendelsystemen. Het Lehmatic Safety Control (LSC) hulpsysteem is in het monitorpaneel van de machine ingebouwd en biedt de machinist volledige controle over de vergrendeltoestand van de Lehnhoff snelwissel.

Dansononderdrukking (ECSS)

De optionele elektrisch bestuurd laststabilisator (ECSS) zorgt voor een aanzienlijke verbetering van het rijcomfort op een hobbelige ondergrond.



Automatische graafrem

Deze nieuwe optionele graafrem stelt automatisch de bedrijfsrem en slingervergrendeling in werking zodra de machine stopt en laat die weer los zodra de machine opnieuw versnelt. De machinist kan zich helemaal op zijn werk concentreren zonder aan de remmen te denken.



Trekhaak

Voor meer veelzijdigheid kan de PW158-11 worden uitgerust met een kogeltrekhaak of een vangmuilkoppeling voor aanhangwagens tot 7,5 ton met oplooprem. Alle noodzakelijke elektrische en hydraulische koppelingen zijn voorzien, met inbegrip van twee extra onderwagencircuits voor storten of achterschotbediening. Die functies kunnen via de cabinejoysticks worden bediend.

Standaard of brede assen

De assen met kleine draaicirkel en uitstekende tractie werden ontworpen met het oog op maximale prestaties en zijn geschikt voor elke klus. Een asbreedte van 2750 mm is beschikbaar voor nog meer stabiliteit. Als een betere tractie nodig is, helpt een optionele 35% differentieelvergrendeling om ruw terrein te overwinnen. Om de machine schoon te houden, zijn optioneel ook robuuste spatshielden beschikbaar.





Komatsu Integrated Attachment Control (KIAC)



Regelbare oliestroom

Komatsu Integrated Attachment Control (KIAC) (optie)

Om snel en veilig uitrustingsstukken te wisselen zonder uit de cabine te komen, zijn de instellingen voor de oliestroom en -druk van 15 hydraulische uitrustingsstukken rechtstreeks op het monitorpaneel beschikbaar. Komatsu Integrated Attachment Control (KIAC) omvat instellingen voor het eerste en tweede (optionele) hydraulische circuit. Door de brekermodus te kiezen wordt de druk in de retourleiding automatisch afgesloten.



Verhoogd comfort

De SpaceCab™ cabine zorgt voor een comfortabele en stille werkomgeving met uitstekend zicht op de werklocatie. De cabine is ROPS-gecertificeerd, speciaal door Komatsu ontworpen voor hydraulische graafmachines, en het versterkte buizenframe van de cabine is op viskeuze trillingsdempers gemonteerd voor een laag trillingsniveau. Het standaard telescopisch stuurwiel kan eenvoudig aan de lengte en reikwijdte van de machinist worden aangepast.

Verbeterd bedieningsgemak

De cabine heeft nu nog meer opbergruimte, een MP3-aansluiting, 12 V- en 24 V-voeding: kortom, maximaal comfort. Met de automatische airconditioning kan de machinist de temperatuur in de cabine heel makkelijk en nauwkeurig instellen.

Topcomfortstoel (optie)

De topcomfortstoel beschikt over geveerde joystickconsoles, kussens van topkwaliteit, automatische aanpassing aan het gewicht, pneumatische ruggensteun en klimaatregeling voor een perfecte afstelling van de stoeltemperatuur.

Geluidsarm ontwerp

De graafmachines op banden van Komatsu hebben zeer lage externe geluidsniveaus en zijn bijzonder geschikt voor werkzaamheden in besloten ruimten of in de stad. Dankzij optimaal gebruik van geluidsisolatie en geluidsabsorberende materialen zijn de geluidsniveaus in de graafmachines te vergelijken met die in luxe auto's.



Topcomfortstoel (optie)



Bijzonder goed uitzicht op de werkomgeving vanuit de cabine.

Eersteklas comfort

Eenvoudige bediening

Met de PW158-11 introduceert Komatsu een geheel nieuw bedieningsconcept, waarmee de machinist de machine volledig kan bedienen met zijn vingertoppen. Verschillende camerahoeken, de uitrusting voor het onderstel en de manuele asblokkering kunnen allemaal worden aangedreven via knoppen op de bedieningshendels. De machinist kan (zonder zijn hand eraf te halen) de functie van de joystick omschakelen tussen bediening van de giek en bediening van het onderstel, waardoor hij de volledige en precieze controle heeft over het parallelle dozerblad.



Ergonomisch ontworpen oplichtende schakelaars voor een veilige en comfortabele bediening in het donker



Ergonomische joysticks met proportionele controle

Proportionele controle

De ergonomische joysticks met proportionele controle zijn speciaal opnieuw ontworpen en ontwikkeld voor het werken met een mobiele graafmachine. Deze beschikken over horizontale schuifknoppen – voor de bediening van de eerste en tweede (optie) hydrauliekfunctie en bieden veilige en nauwkeurige bediening van het toebehoren, zoals slotenbakken, sorteergrijpers, tweeschalengrijpers, draaikantelstukken en talloze andere hydraulische aanbouwdelen waarvoor zeer precieze besturing nodig is.

6 werkmodi

De PW158-11 levert het vereiste vermogen bij een minimaal brandstofverbruik. Er zijn 6 werkstanden beschikbaar: Powerstand, economystand, brekerstand, attachment power en attachment economy mode, en stand voor heffen/nauwkeurige bediening. De machinist kan de Economy-modus perfect afstemmen op de werkzaamheden door een ideaal evenwicht te vinden tussen vermogen en zuinigheid.



Joystickbesturing

Dankzij de optionele joystickbesturing kan de machinist de machine op elke werf nauwkeurig bedienen met zijn vingertoppen. Zo kan hij probleemloos gelijktijdig rijden en het uitrustingsstuk bedienen.



Een evolutionaire interface

Nuttige informatie is nu gemakkelijker dan ooit te vinden en te begrijpen met de verbeterde monitor interface. U hoeft enkel de F6-toets in te drukken, en u krijgt het hoofdscherm met de lopende werkzaamheden te zien.

Lagere operationele kosten

De Komatsu ICT draagt bij tot lagere bedrijfskosten door te zorgen voor een comfortabel en efficiënt beheer van de activiteiten. Ze verhoogt de klantentevredenheid en de competitiviteit van onze producten.

Breedbeeld monitor

Deze kan makkelijk aan uw wensen worden aangepast via enkele (functie) toetsen, terwijl u ook kunt kiezen uit 26 talen. Hierdoor zijn de meeste functies alsook de operationele informatie binnen handbereik.

Voorzien van universele leidingen voor uitrustingsstukken zoals brekers, omschakeling naar lagedrukstand met een eenvoudige druk op de brekermodusknop van het monitorpaneel.



Snelle blik op de werkgegevens



KomVision maakt het mogelijk om de machine steeds in "vogelperspectief" te zien dankzij de combinatie van verschillende camera's hoeken



Gebruikers identificatie functie

Informatie- en communicatietechnologie



Kennis

Op alle belangrijke vragen over uw machines krijgt u vlot antwoord: wat doen ze, wanneer zijn er werkzaamheden verricht, waar bevinden ze zich, hoe kunnen ze efficiënter worden gebruikt en wanneer moet er onderhoud worden uitgevoerd. Gegevens over de prestaties worden via draadloze communicatietechnologie (satelliet, GPRS of 4G, afhankelijk van de model) van uw machine naar uw computer en uw Komatsu-importeur gestuurd, die de gegevens op een specialistische manier kan analyseren.

Gemak

Met Komtrax kunt u uw machinepark gemakkelijk beheren, waar u ook bent. De gegevens worden geanalyseerd en in kaarten, lijsten, grafieken en diagrammen weergegeven die u intuïtief kunt gebruiken. Zo kunt u anticiperen op het soort onderhoudsbeurt en de onderdelen die uw machines nodig hebben of problemen aanpakken voordat de technici van Komatsu ter plaatse zijn.



De oplossing voor hogere productiviteit

Komtrax is het nieuwste van het nieuwste op het gebied van draadloze controletechnologie. Via PC, smartphone of tablet verkrijgt u hiermee duidelijke informatie over uw machinepark en uitrusting, zodat u de kosten kunt drukken en optimale prestaties uit uw machines kunt halen. Dit geïntegreerd, ondersteunend netwerk maakt proactief en preventief onderhoud mogelijk, wat aanzienlijke productiviteit kan opleveren.

Vermogen

Met de gedetailleerde informatie die Komtrax dag en nacht, dag in dag uit levert, heeft u het vermogen om beter dagelijkse en beslissingen op lange termijn te nemen – zonder extra kosten. U kunt anticiperen op problemen, onderhoudsschema's aanpassen, stilstand tot een minimum beperken en ervoor zorgen dat uw machines op de juiste plek blijven, namelijk op de locaties waar ze werken.



Optimale veiligheid op de werkplek

Alle veiligheidskenmerken van de Komatsu PW158-11 voldoen aan de meest recente industriestandaarden en werken harmonieus samen om het risico voor iedereen in en rond de machine zo veel mogelijk te beperken. Dankzij een neutraalstanddetectiesysteem voor de hendels in zowel de rij- als de werkuitrusting als een gordel met verklikker en een achteruitrijalarm wordt de veiligheid op de werkplek verhoogd. Uitermate duurzame anti-slip platen (met extra hoge wrijvingscoating) zorgen ervoor dat de tractieprestaties op lange termijn behouden blijven.



Veiligheid eerst

Veilig gebruik in nauwe ruimten

Door het compacte ontwerp van de achterkant wordt de kans op botsingen kleiner en kan de machinist zich helemaal op zijn werk concentreren. De machine kan veilig werken in nauwe ruimten en bij obstakels.



KomVision-camera's



Leuningen en anti-slip platen

KomVision

Dankzij een reeks op de machine bevestigde en in netwerk verbonden camera's met hoge resolutie zorgt KomVision in real time voor een haarscherp vogelperspectief van de directe omgeving op het breedbeeldscherm van de cabine. De machinist kan snel en eenvoudig de omgeving van de machine controleren alvorens een beweging uit te voeren en zich zelfs bij weinig licht op zijn werk concentreren.

Veilig onderhoud

Thermische beschermkappen rond de hete delen van de motor, afgeschermd ventilatorriem en poelies, een tussenschot tussen pomp en motor die ervoor zorgt dat er geen hydraulische olie op de motor kan spatten en buitengewoon stevige handrails: volledig in overeenstemming met de Komatsu-traditie biedt deze machine de hoogste mate van veiligheid om het onderhoud snel en vlot te laten verlopen.



Gemakkelijk onderhoud

Vlotte en praktische toegang voor het onderhoud

Dankzij de grote deuren en motorkap zijn alle dagelijkse servicepunten makkelijk toegankelijk. De filters zijn centraal gemonteerd en de vereiste onderhoudstermijnen zijn langer om machinestilstand tot een minimum te beperken.

Centraal verdeelblok voor smeersysteem

De PW158-11 beschikt over een gecentraliseerd systeem waarmee de giek regelmatig gesmeerd wordt. Met het optionele volautomatische smeersysteem kan de hele machine met de juiste intervallen en op de juiste manier worden gesmeerd, waardoor de machine langer meegaat en de restwaarde stijgt.

Elektrische brandstof-vulpomp

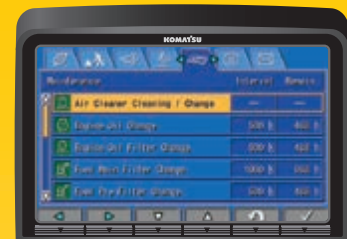
De PW158-11 beschikt standaard over een brandstof-vulpomp met automatische uitschakelfunctie, waarmee gewoon uit een vat kan worden getankt.

Eenvoudige toegang tot de radiator

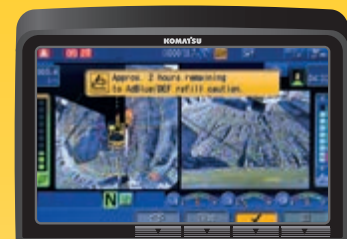
Door de zij-aan-zij koelerconfiguratie kunnen de nakoeler en de radiator voor de hydraulische olie makkelijk gereinigd en bij schade individueel hersteld worden.

Komatsu Care

Komatsu Care is een onderhoudsprogramma dat standaard bij uw nieuwe Komatsu-machine wordt geleverd. Dat programma dekt de door de fabriek geplande periodieke onderhoudsbeurten, die worden uitgevoerd met originele Komatsu-onderdelen door monteurs die door Komatsu werden opgeleid. Het programma heeft ook betrekking op de Komatsu DPF-deeltjesfilter (KDPF) en de selectieve reductiekatalysator (SCR). Vraag uw plaatselijke Komatsu-verdeler naar de voorwaarden.



Basisonderhoudsscherm



AdBlue®-niveau en bijvulinstructie



Goede bereikbaarheid van de AdBlue®-tank



Automatisch smeersysteem (optie)



Specificaties

Motor

Model	Komatsu SAA4D107E-5
Type	Common rail directe dieselinjectie, watergekoeld, 4-takt, intercooler turbolader
Motorvermogen	
bij een nominal motortoerental van	2000 tpm
ISO 14396	110 kW / 148 PK
ISO 9249 (nettovermogen)	110 kW / 148 PK
Aantal cilinders	4
Boring × slag	107 × 124 mm
Cilinderinhoud	4,5 l
Type luchtfilter	Dubbel element met cycloon voorfilter en vervuilingsindicatie afleesbaar in cabine
Koeling	Aanzuigende fan en radiator met fijnmazig rooster
Brandstof	Dieselbrandstof volgens EN590 Klasse 2/ Graad D. Paraffinebrandstof (HVO, GTL, BTL) mogelijk volgens EN 15940:2016

Hydraulisch systeem

Type	HydraMind. Gesloten centrumsysteem met belastingdetectie- en drukcompensatieventielen
Extra circuits	Afhankelijk van de specificatie kunnen tot 2 extra circuits & snelwisselcircuits geïnstalleerd worden
Hoofdpomp	Plunjerpomp met variabele capaciteit voor giek, arm, bak, zwenk- en rijcircuit
Maximaal debiet van de pomp	244 l/min
Instellingen overdrukklep	
Werkmode	380 kg/cm ²
Rijden	420 kg/cm ²
Zwenken	280 kg/cm ²
Servocircuit	36 kg/cm ²

Zwenksysteem

Type	Axiale plunjerpomp aangedreven door planetaire dubbele tandreductiekast
Zwenkvergrendeling	Elektrisch bediende oliebadschijfrem in zwenkaandrijving
Zwenksnelheid	0 - 11 tpm
Zwenkkoppel	31 kNm

Stuursysteem

Stuurbediening	Hydraulisch bediend via orbitrol- en voorrangsventiel en voeding via aparte tandwielpompe
Minimum draaicirkel	6450 mm (tot midden buitenste wiel)

PW158-11E0

Remsysteem

Type	Dubbel uitgevoerd hydraulisch remsysteem met tandwielpompe
Bedrijfsremmen	Voetbediende, natte meervoudige schijfremmen geïntegreerd in de naven
Parkeerrem	Elektrisch bediende meervoudige oliebadschijfrem, geïntegreerd in de transmissie, is veerbekrachtigd – hydraulisch lossend

Transmissie

Type	Volautomatische aandrijving met permanente 4-wielaandrijving
Rijmotoren	Één axiale plunjerpomp met variabel debiet
Max. druk	380 bar
Rijstanden	Automatisch + 3 rijstanden
Max. rijnsnelheid	
Hi / Lo / Kruipen	35,0 / 10,0 / 2,5 km/h
	Een max. snelheidsbeperking van 20 km/h is leverbaar als optie.
Max. trekkracht	8300 kg
As-oscillatie	10° In elke positie vergrendelbaar vanuit de cabine

Bijvulcapaciteiten tijdens onderhoud

Brandstoftank	250 l
Radiator	22 l
Motorolie	18 l
Zwenkaandrijving	2,5 l
Hydrauliektank	169 l
Transmissie	3,0 l
Differentieel voor	9,5 l
Differentieel achter	12,4 l
Planetaire wielnaaf voor	2,5 l
Planetaire wielnaaf achter	2,5 l
Inhoud smeervet zwenkdrijf wiel	10,5 l
AdBlue®-tank	57,7 l

Milieu

Motoruitstoot	Voldoet volledig aan de EU Stage V uitstootemissienormen
Geluidsniveaus	
LwA Extern geluid	101 dB(A) (2000/14/EC Stage II)
LpA Geluid machinist	69 dB(A) (ISO 6396 dynamisch)
Trillingsniveaus (EN 12096:1997)	
Hand/arm	≤ 2,5 m/s ² (onzekerheidsfactor K = 0,34 m/s ²)
Lichaam	≤ 0,5 m/s ² (onzekerheidsfactor K = 0,16 m/s ²)
Bevat het gefluoreerde broeikasgas HFC-134a (GWP 1430). Hoeveelheid gas 0,9 kg, CO ₂ -equivalent 1,29 t.	

Bedrijfgewicht (benaderend)

Werkuitrusting aan onderwagen	Eendelige giek	Tweedelige giek
Zonder stabilisator	15125 kg	15365 kg
Achterblad	15855 kg	16090 kg
Achterste stabilisator	16125 kg	16360 kg
2 stempelpoten + blad	16855 kg	17090 kg
4 stempelpoten	17125 kg	17360 kg

Bedrijfgewicht, incl. uitrusting, 2500 mm arm, machinist, smeermiddelen, koelvloeistof, volle brandstoftank, bak (475 kg) en standaarduitrusting.

Max. bakcapaciteit en gewicht

Armlengte	Eendelige giek					
	2100 mm		2500 mm		3000 mm	
Gewicht materiaal tot 1,2 t/m ³	0,94 m ³	680 kg	0,94 m ³	680 kg	0,75 m ³	600 kg
Gewicht materiaal tot 1,5 t/m ³	0,85 m ³	640 kg	0,75 m ³	600 kg	0,66 m ³	535 kg
Gewicht materiaal tot 1,8 t/m ³	0,75 m ³	600 kg	0,66 m ³	535 kg	0,56 m ³	520 kg

Armlengte	Two-piece boom					
	2100 mm		2500 mm		3000 mm	
Gewicht materiaal tot 1,2 t/m ³	0,85 m ³	640 kg	0,75 m ³	600 kg	0,66 m ³	535 kg
Gewicht materiaal tot 1,5 t/m ³	0,75 m ³	600 kg	0,66 m ³	535 kg	0,56 m ³	520 kg
Gewicht materiaal tot 1,8 t/m ³	0,66 m ³	535 kg	0,56 m ³	520 kg	0,47 m ³	457 kg

Max. capaciteit en gewicht werden berekend volgens ISO 10567:2007.

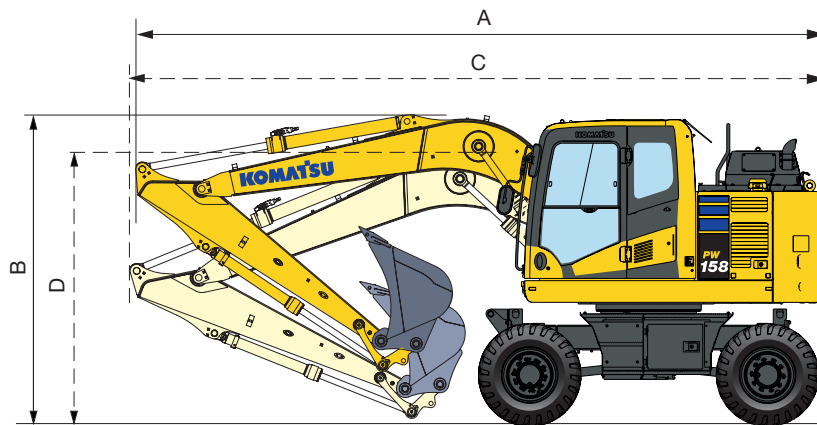
Gelieve contact op te nemen met uw dealer voor de juiste keuze van bakken en uitrustingsstukken aangepast aan de toepassing.

Kracht van de bak en de arm

Armlengte	2100 mm	2500 mm	3000 mm
Graafkracht bak	86 kN	86 kN	86 kN
Graafkracht bak met PowerMax	93 kN	93 kN	93 kN
Kracht van de arm	74 kN	62 kN	52 kN
Kracht van de arm met PowerMax	80 kN	67 kN	56 kN

Afmetingen en prestatiecijfers

Eendelige giek



Rijden

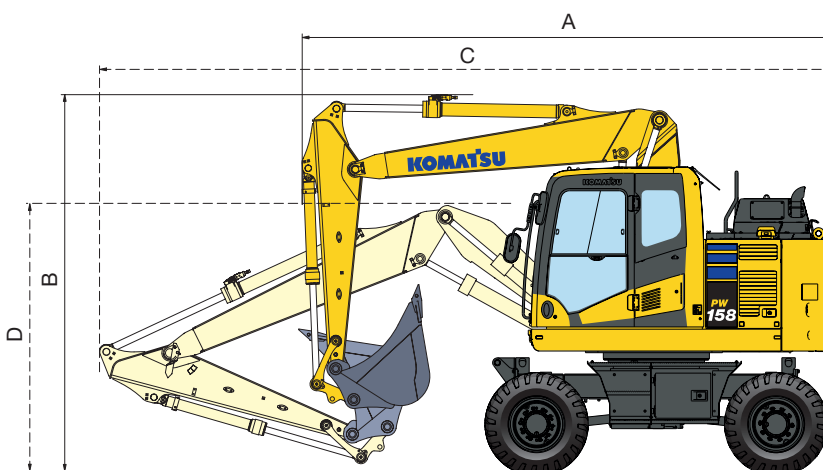
Armlengte	A	B
2100 mm	7120 mm	3645 mm
2500 mm	7120 mm	3645 mm
3000 mm *	7165 mm	3665 mm

Transport

Armlengte	C	D
2100 mm	7370 mm	2845 mm
2500 mm	7375 mm	2945 mm
3000 mm	7390 mm	3220 mm

* Rijpositie zonder bak

Tweedelige giek



Rijden

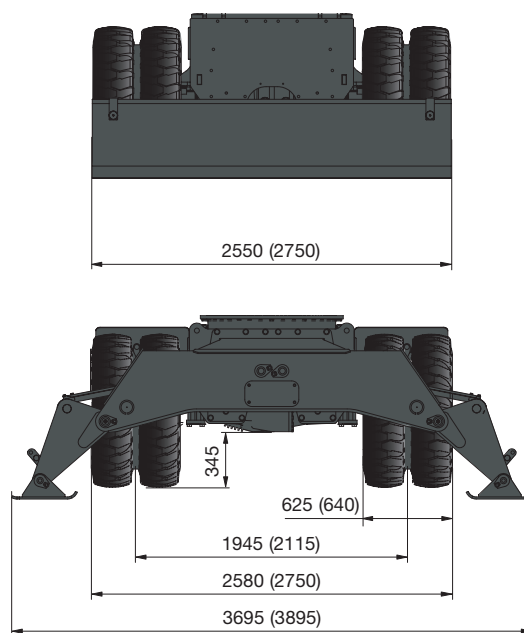
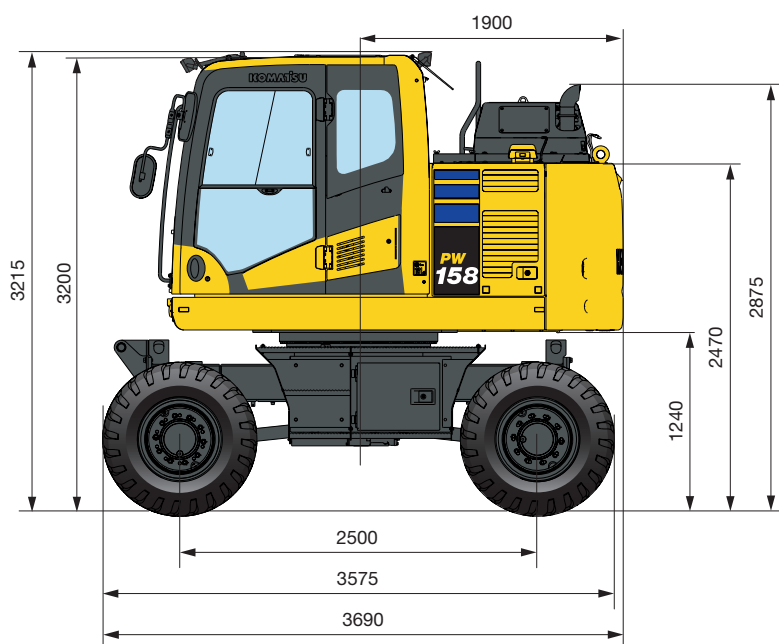
Armlengte	A	B
2100 mm	5635 mm	3970 mm
2500 mm	5635 mm	3970 mm
3000 mm *	6155 mm	3970 mm

Transport

Armlengte	C	D**
2100 mm	7690 mm	3155 mm
2500 mm	7690 mm	3155 mm
3000 mm	7690 mm	3155 mm

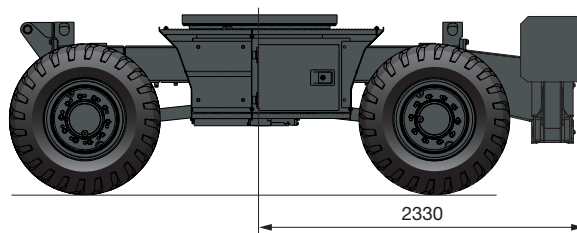
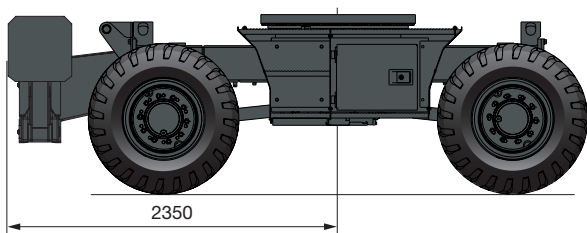
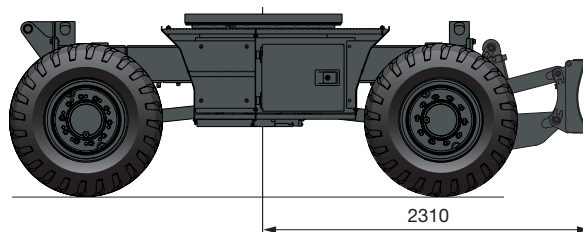
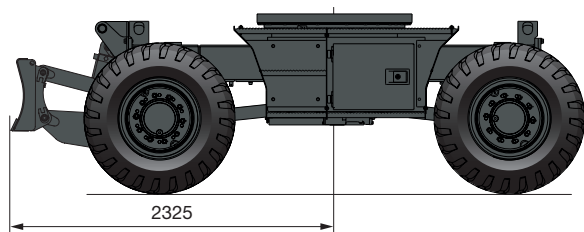
* Rijpositie zonder bak

** Hoogte (over de slangen gemeten)



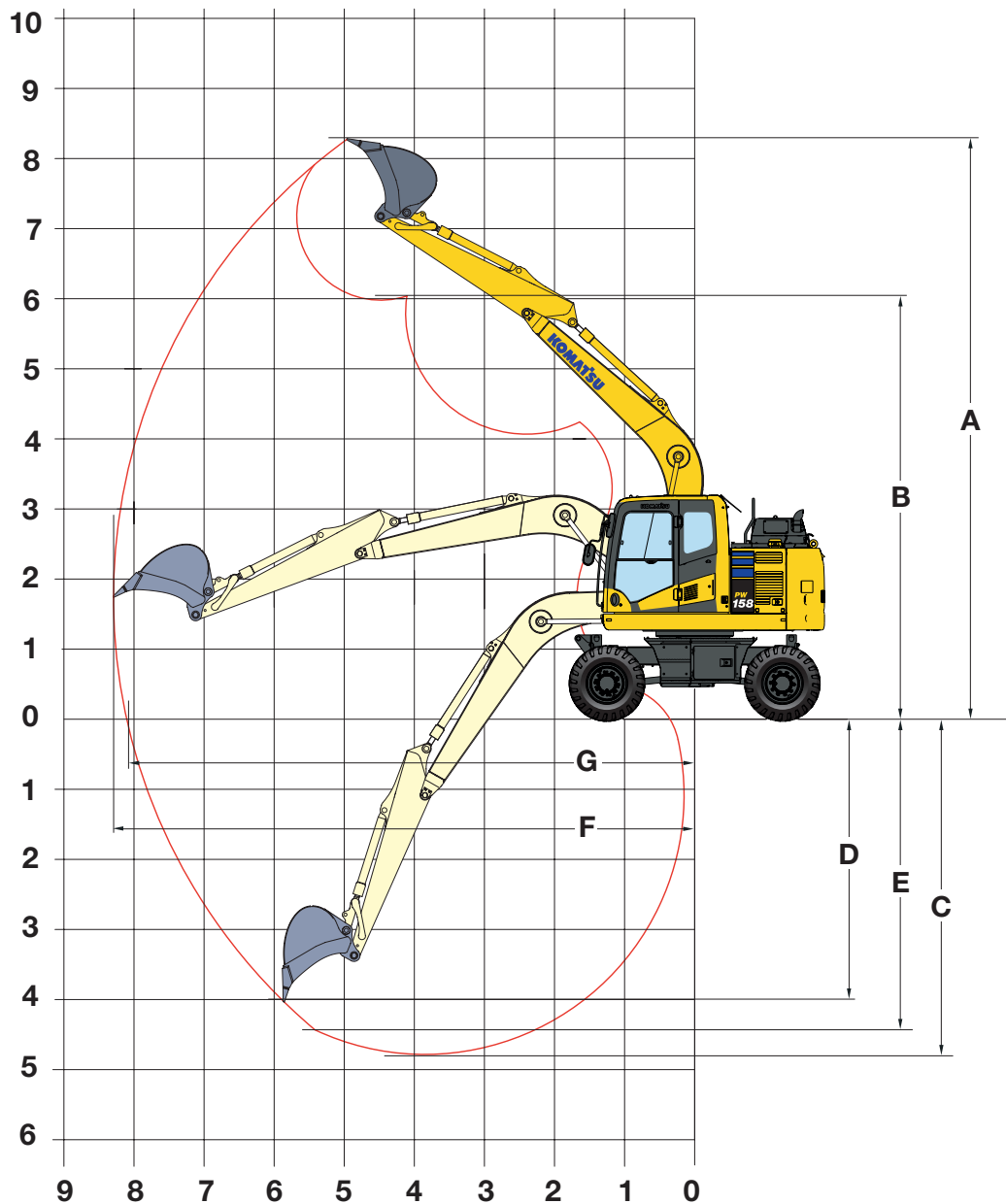
Alle afmetingen met Bandenmarkt banden type Excavator 315/70 R225

(): Afmetingen voor de 2,75 m onderwagen



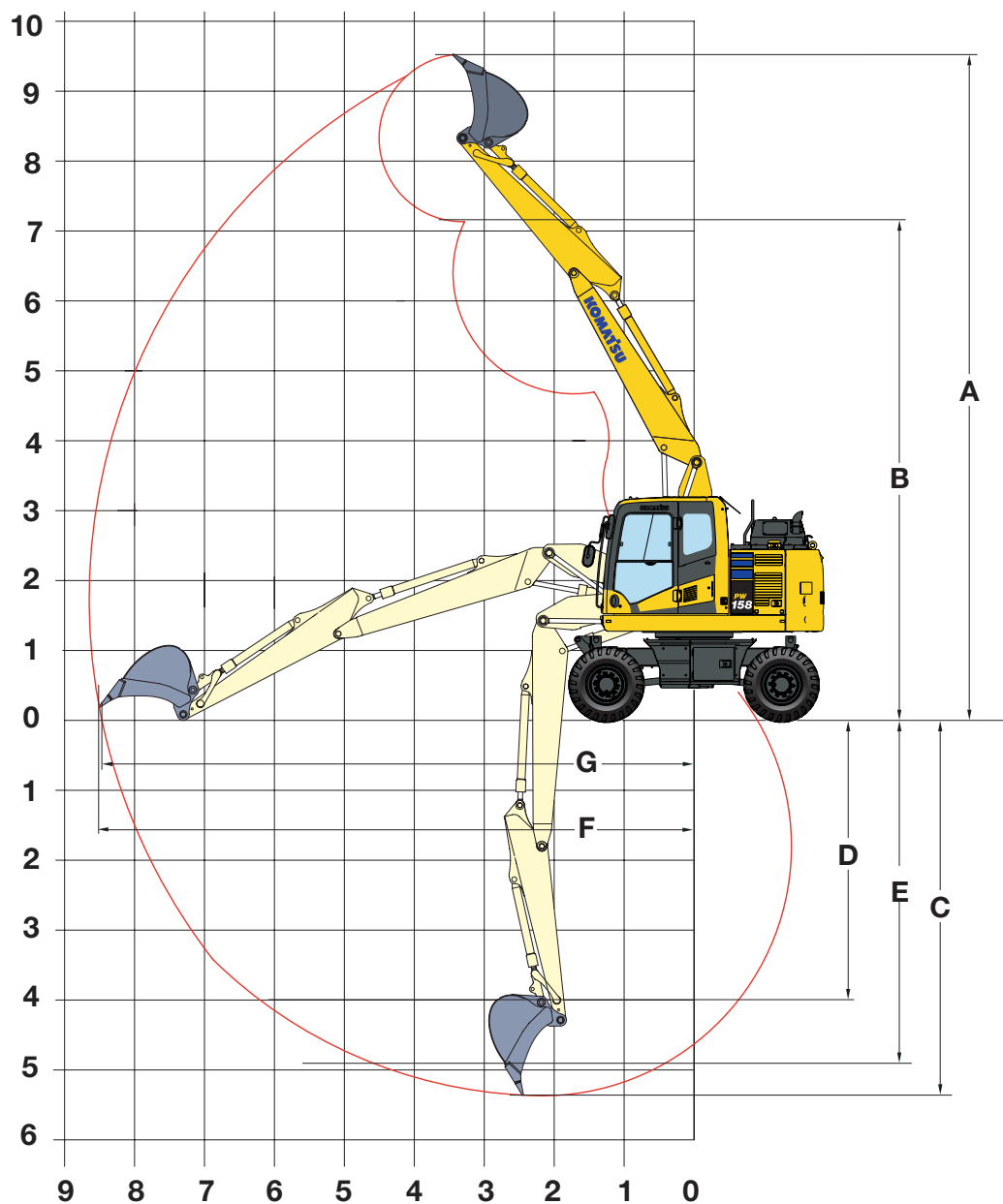
Werkbereik

Eendelige giek



Armlengte	2100 mm	2500 mm	3000 mm
A Max. graafhoogte	7980 mm	8270 mm	8703 mm
B Max. storthoogte	5731 mm	6020 mm	6447 mm
C Max. graafdiepte	4462 mm	4860 mm	5362 mm
D Max. graafdiepte voor verticale wand	3630 mm	4005 mm	4470 mm
E Max. graafdiepte voor 2440 mm vlakke vloer	4025 mm	4570 mm	4955 mm
F Max. graafbereik	7907 mm	8320 mm	8807 mm
G Max. graafbereik op maaiveldhoogte	7740 mm	8140 mm	8640 mm
Min. zwenkradius	2965 mm	2910 mm	2925 mm




Tweedelige giek

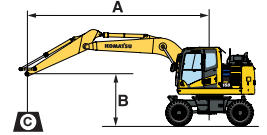


Armlengte

	2100 mm	2500 mm	3000 mm
A Max. graafhoogte	9280 mm	9570 mm	9985 mm
B Max. storthoogte	6805 mm	7095 mm	7510 mm
C Max. graafdiepte	4885 mm	5285 mm	5785 mm
D Max. graafdiepte voor verticale wand	3555 mm	4000 mm	4495 mm
E Max. graafdiepte voor 2440 mm vlakke vloer	4515 mm	4935 mm	5460 mm
F Max. graafbereik	8355 mm	8735 mm	9230 mm
G Max. graafbereik op maaiveldhoogte	8165 mm	8555 mm	9060 mm
Min. zwenkradius	2755 mm	2855 mm	3220 mm

Hefvermogen / eendelige giek / breedte onderwagen 2,55 m

Armlengte	A	⊗		7,5 m		6,0 m		4,5 m		3,0 m		1,5 m		
		⊗	⊗	⊗	⊗	⊗	⊗	⊗	⊗	⊗	⊗	⊗	⊗	
 Zonder stabilisator	2100 mm	7,5 m	kg											
		6,0 m	kg	*2900	*2900									
		4,5 m	kg	*2650	2250									
		3,0 m	kg	2650	2000		3400	2550	*5150	4000				
		1,5 m	kg	2550	1950		3200	2400	4850	3550				
		0,0 m	kg	2650	1950		3150	2350	4650	3400	*7700	6000		
	2500 mm	-1,5 m	kg	2950	2200		3150	2300	4650	3350	8750	6000	*6350	*6350
		-3,0 m	kg	*3500	2850				*4600	3450	*6500	6100		
		7,5 m	kg											
		6,0 m	kg											
		4,5 m	kg	*2350	*2350		*2550	*2550						
		3,0 m	kg	*2250	2100		3450	2600						
3000 mm	1,5 m	kg	*2250	1850		3300	2550	5150	3850	*8000	7000			
	0,0 m	kg	*2350	1800		3200	2400	4850	3600	9150	6300			
	-1,5 m	kg	2400	1800		3150	2300	4650	3400	*8150	6000			
	-3,0 m	kg	2700	2000		3100	2250	4600	3300	8700	5950	*5750	*5750	
	7,5 m	kg	*2400	*2400										
	6,0 m	kg	*2100	*2100		*3350	2650							
 Blad voor of achter	2100 mm	7,5 m	kg											
		6,0 m	kg	*2900	*2900									
		4,5 m	kg	*2650	2650		*4100	3000	*5150	4600				
		3,0 m	kg	*2650	2350		*4850	2900	*6000	4400	*8850	8100		
		1,5 m	kg	*2850	2250		*5100	2800	*6800	4200				
		0,0 m	kg	*3150	2300		*5100	2700	*7000	4000	*7700	7200		
	2500 mm	-1,5 m	kg	*3900	2550		*4450	2700	*6400	3950	*9200	7200	*6350	*6350
		-3,0 m	kg	*3500	3350				*4600	4050	*6500	*6500		
		7,5 m	kg											
		6,0 m	kg	*2350	*2350		*2550	*2550						
		4,5 m	kg	*2250	*2250		*4150	3000						
		3,0 m	kg	*2250	2150		*4650	2900	*5650	4450	*8000	*8000		
3000 mm	1,5 m	kg	*2350	2100		*5000	2850	*6600	4200	*10050	7550			
	0,0 m	kg	*2650	2100		*5150	2700	*7000	4000	*8150	7200			
	-1,5 m	kg	*3150	2350		*4700	2700	*6650	3900	*9800	7150	*5750	*5750	
	-3,0 m	kg	*3550	2950				*5250	3950	*7450	7200			
	7,5 m	kg	*2400	*2400										
	6,0 m	kg	*2100	*2100		*3350	3050							
 Achterste stabilisator	2100 mm	7,5 m	kg											
		6,0 m	kg	*2900	*2900									
		4,5 m	kg	*2650	*2650		*4100	3550	*5150	*5150				
		3,0 m	kg	*2650	*2650		*4850	3450	*6000	5250	*8850	*8850		
		1,5 m	kg	*2850	2700		*5100	3350	*6800	5050				
		0,0 m	kg	*3150	2750		*5100	3300	*7000	4850	*7700	*7700		
	2500 mm	-1,5 m	kg	*3900	3100		*4450	3250	*6400	4800	*9200	9050	*6350	*6350
		-3,0 m	kg	*3500	*3500				*4600	*4600	*6500	*6500		
		7,5 m	kg											
		6,0 m	kg	*2350	*2350		*2550	*2550						
		4,5 m	kg	*2250	*2250		*4150	3600						
		3,0 m	kg	*2250	*2250		*4650	3450	*5650	5350	*8000	*8000		
3000 mm	1,5 m	kg	*2350	*2350		*5000	3350	*6600	5100	*10050	9450			
	0,0 m	kg	*2650	2550		*5150	3300	*7000	4850	*8150	*8150			
	-1,5 m	kg	*3150	2850		*4700	3250	*6650	4800	*9800	9050	*5750	*5750	
	-3,0 m	kg	*3550	3550				*5250	4800	*7450	*7450			
	7,5 m	kg	*2400	*2400										
	6,0 m	kg	*2100	*2100		*3350	*3350							






- A - Bereik vanaf zwenkmiddelpunt
- B - Hoogte bakhaak
- C - Hefcapaciteit incl. baklink (84 kg) en bakcilinder (96 kg)

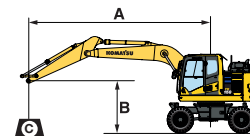
- Hefvermogen over voorkant
- Hefvermogen over zijkant
- Hefvermogen bij maximaal bereik

Door het verbindingsstuk of de cilinder te verwijderen, kan het hefvermogen met de respectievelijke gewichten worden verhoogd.

* Het laadvermogen wordt eerder beperkt door het hydraulisch systeem dan door stabiliteit. Hefvermogens zijn gebaseerd op ISO standaard 10567. Hefvermogens overschrijden de volgende percentages niet: 87% van het hydraulisch hefvermogen, 75% van het kantelvermogen.

Armlengte	A B	7,5 m		6,0 m		4,5 m		3,0 m		1,5 m	

 Stabilisator + blad	2100 mm	7,5 m	kg									
		6,0 m	kg	*2900	*2900							
		4,5 m	kg	*2650	*2650							
		3,0 m	kg	*2650	*2650	*4100	*4100	*5150	*5150			
		1,5 m	kg	*2850	*2850	*5100	4150	*6800	6300			
		0,0 m	kg	*3150	*3150	*5100	4050	*7000	6150	*7700	*7700	
	2500 mm	- 1,5 m	kg	*3900	3850	*4450	4050	*6400	6100	*9200	*9200	*6350 *6350
		- 3,0 m	kg	*3500	*3500			*4600	*4600	*6500	*6500	
		7,5 m	kg									
		6,0 m	kg	*2350	*2350		*2550	*2550				
		4,5 m	kg	*2250	*2250		*4150	*4150				
		3,0 m	kg	*2250	*2250	*4650	4250	*5650	*5650	*8000	*8000	
3000 mm	1,5 m	kg	*2350	*2350	*5000	4150	*6600	6350	*10050	*10050		
	0,0 m	kg	*2650	*2650	*5150	4050	*7000	6150	*8150	*8150		
	- 1,5 m	kg	*3150	*3150	*4700	4000	*6650	6050	*9800	*9800	*5750 *5750	
	- 3,0 m	kg	*3550	*3550			*5250	*5250	*7450	*7450		
	7,5 m	kg	*2400	*2400								
	6,0 m	kg	*2100	*2100		*3350	*3350					
 Stempelpoten voor + achter	2100 mm	4,5 m	kg	*2000	*2000	*3950	*3950					
		3,0 m	kg	*2000	*2000	*3100	3000	*4350	4250	*5150	*5150	
		1,5 m	kg	*2050	*2050	*3650	3000	*4750	4150	*6200	*6200	*9700 *9700
		0,0 m	kg	*2300	*2300	*3450	2900	*5000	4000	*6850	6100	*8500 *8500
		- 1,5 m	kg	*2650	*2650	*4900	3900	*6750	6000	*10250	*10250	*5000 *5000
		- 3,0 m	kg	*3350	*3350	*3850	*3850	*5700	*5700	*8350	*8350	*8150 *8150
	2500 mm	7,5 m	kg									
		6,0 m	kg	*2900	*2900							
		4,5 m	kg	*2650	*2650							
		3,0 m	kg	*2650	*2650	*4850	*4850	*6000	*6000	*8850	*8850	
		1,5 m	kg	*2850	*2850	*5100	4950	*6800	*6800			
		0,0 m	kg	*3150	*3150	*5100	4850	*7000	*7000	*7700	*7700	
3000 mm	- 1,5 m	kg	*3900	*3900	*4450	*4450	*6400	*6400	*9200	*9200	*6350 *6350	
	- 3,0 m	kg	*3500	*3500			*4600	*4600	*6500	*6500		
	7,5 m	kg										
	6,0 m	kg	*2350	*2350		*2550	*2550					
	4,5 m	kg	*2250	*2250		*4150	*4150					
	3,0 m	kg	*2250	*2250	*4650	*4650	*5650	*5650	*8000	*8000		
 Stempelpoten voor + achter	2100 mm	1,5 m	kg	*2350	*2350	*5000	4950	*6600	*6600	*10050	*10050	
		0,0 m	kg	*2650	*2650	*5150	4850	*7000	*7000	*8150	*8150	
		- 1,5 m	kg	*3150	*3150	*4700	*4700	*6650	*6650	*9800	*9800	
		- 3,0 m	kg	*3550	*3550			*5250	*5250	*7450	*7450	
		7,5 m	kg	*2400	*2400							
		6,0 m	kg	*2100	*2100		*3350	*3350				
	2500 mm	4,5 m	kg	*2000	*2000	*3950	*3950					
		3,0 m	kg	*2000	*2000	*3100	*3100	*4350	*4350	*5150	*5150	
		1,5 m	kg	*2050	*2050	*3650	3500	*4750	*4750	*6200	*6200	
		0,0 m	kg	*2300	*2300	*3450	*3450	*5000	4800	*6850	*6850	
		- 1,5 m	kg	*2650	*2650	*4900	4750	*6750	*6750	*10250	*10250	
		- 3,0 m	kg	*3350	*3350	*3850	*3850	*5700	*5700	*8350	*8350	



A - Bereik vanaf zwenkmiddelpunt

B - Hoogte bakhaak

C - Hefcapaciteit incl. baklink (84 kg) en bakcilinder (96 kg)

- Hefvermogen over voorkant

- Hefvermogen over zijkant


- Hefvermogen bij maximaal bereik


Door het verbindingsstuk of de cilinder te verwijderen, kan het hefvermogen met de respectievelijke gewichten worden verhoogd.


* Het laadvermogen wordt eerder beperkt door het hydraulisch systeem dan door stabiliteit. Hefvermogens zijn gebaseerd op ISO-standaard 10567. Hefvermogens overschrijden de volgende percentages niet: 87% van het hydraulisch vermogen, 75% van het kantelvermogen.

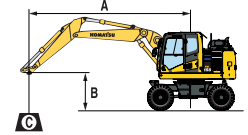
Hefvermogen / tweedelige giek / breedte onderwagen 2,55 m

Armlengte	A	7,5 m		6,0 m		4,5 m		3,0 m		1,5 m	

 Zonder stabilisator	2100 mm	7,5 m	kg	*3550	*3550			*3750	*3750			
		6,0 m	kg	*2950	2550		*3100	2550	*4050	4050		
		4,5 m	kg	2700	2050		3400	2550	*5250	3950		
		3,0 m	kg	2450	1800		3300	2450	5000	3750		
		1,5 m	kg	2350	1750		3150	2400	4750	3450		
		0,0 m	kg	2400	1800		3100	2300	4600	3300		
	2500 mm	-1,5 m	kg	2700	2000		3100	2250	4550	3300	*8500	5900
		-3,0 m	kg									
		7,5 m	kg	*2850	*2850				*3950	*3950		
		6,0 m	kg	*2400	2250		3450	2600				
		4,5 m	kg	*2300	1900		3450	2550	*4950	4000		
		3,0 m	kg	*2250	1700	2350	1800	3300	2500	5100	3750	
3000 mm	1,5 m	kg	2200	1650	2300	1750	3150	2400	4800	3500		
	0,0 m	kg	2250	1650	2250	1700	3100	2250	4600	3300	*5400	*5400
	-1,5 m	kg	2450	1800			3050	2250	4550	3300	*8500	5850
	-3,0 m	kg	3150	2350					4600	3300		
	7,5 m	kg	*2450	*2450								
	6,0 m	kg	*2100	1950		3450	2650					

 Blad voor of achter	2100 mm	7,5 m	kg	*3550	*3550			*3750	*3750			
		6,0 m	kg	*2950	*2950		*3100	3000	*4050	*4050		
		4,5 m	kg	*2700	2400		*4150	3000	*5250	4550		
		3,0 m	kg	*2650	2100		*4350	2850	*5900	4350		
		1,5 m	kg	*2750	2050		*4750	2750	*6850	4050		
		0,0 m	kg	*3000	2100		*5000	2700	*6900	3950		
	2500 mm	-1,5 m	kg	*3550	2350		*4450	2700	*6200	3900	*8500	7100
		-3,0 m	kg									
		7,5 m	kg	*2850	*2850				*3950	*3950		
		6,0 m	kg	*2400	*2400		*3800	3000				
		4,5 m	kg	*2300	2200		*4000	3000	*4950	4650		
		3,0 m	kg	*2250	1950	*3350	2100	*4250	2900	*5650	4350	
3000 mm	1,5 m	kg	*2300	1900	*3650	2000	*4600	2750	*6650	4100		
	0,0 m	kg	*2550	1950	*3400	1950	*5000	2700	*6950	3900	*5400	*5400
	-1,5 m	kg	*2950	2150			*4650	2650	*6400	3900	*8500	7050
	-3,0 m	kg	*3400	2750					*5000	3900		
	7,5 m	kg	*2450	*2450								
	6,0 m	kg	*2100	*2100		*3700	3050					

 Achterste stabilisator	2100 mm	7,5 m	kg	*3550	*3550			*3750	*3750			
		6,0 m	kg	*2950	*2950		*3100	*3100	*4050	*4050		
		4,5 m	kg	*2700	*2700		*4150	3550	*5250	*5250		
		3,0 m	kg	*2650	2550		*4350	3450	*5900	5250		
		1,5 m	kg	*2750	2450		*4750	3300	*6850	4950		
		0,0 m	kg	*3000	2550		*5000	3250	*6900	4800		
	2500 mm	-1,5 m	kg	*3550	2850		*4450	3200	*6200	4800	*8500	*8500
		-3,0 m	kg									
		7,5 m	kg	*2850	*2850				*3950	*3950		
		6,0 m	kg	*2400	*2400		*3800	3600				
		4,5 m	kg	*2300	*2300		*4000	3550	*4950	*4950		
		3,0 m	kg	*2250	*2250	*3350	2450	*4250	3450	*5650	5250	
3000 mm	1,5 m	kg	*2300	2300	*3650	2400	*4600	3300	*6650	5000		
	0,0 m	kg	*2550	2350	*3400	2400	*5000	3250	*6950	4800	*5400	*5400
	-1,5 m	kg	*2950	2550			*4650	3200	*6400	4750	*8500	*8500
	-3,0 m	kg	*3400	3300					*5000	4800		
	7,5 m	kg	*2450	*2450								
	6,0 m	kg	*2100	*2100		*3700	3600					




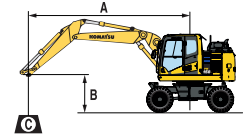
- A - Bereik vanaf zwenkmiddelpunt
- B - Hoogte bakhaak
- C - Hefcapaciteit incl. baklink (84 kg) en bakcilinder (96 kg)
- Hefvermogen over voorkant
- Hefvermogen over zijkant
- Hefvermogen bij maximaal bereik

Door het verbindingstuk of de cilinder te verwijderen, kan het hefvermogen met de respectievelijke gewichten worden verhoogd.

* Het laadvermogen wordt eerder beperkt door het hydraulisch systeem dan door stabiliteit. Hefvermogens zijn gebaseerd op ISO standaard 10567. Hefvermogens overschrijden de volgende percentages niet: 87% van het hydraulisch hefvermogen, 75% van het kantelvermogen.

Armlengte	A B	⊗		7,5 m		6,0 m		4,5 m		3,0 m		1,5 m	
		🔧	🔧	🔧	🔧	🔧	🔧	🔧	🔧	🔧	🔧	🔧	🔧

 Stabilisator + blad	2100 mm	7,5 m	kg	*3550	*3550				*3750	*3750				
		6,0 m	kg	*2950	*2950			*3100	*3100	*4050	*4050			
		4,5 m	kg	*2700	*2700			*4150	*4150	*5250	*5250			
		3,0 m	kg	*2650	*2650			*4350	4200	*5900	*5900			
		1,5 m	kg	*2750	*2750			*4750	4100	*6850	6250			
		0,0 m	kg	*3000	*3000			*5000	4050	*6900	6050			
	-1,5 m	kg	*3550	3500			*4450	4000	*6200	6000	*8500	*8500		
	-3,0 m	kg												
	2500 mm	7,5 m	kg	*2850	*2850					*3950	*3950			
		6,0 m	kg	*2400	*2400			*3800	*3800					
		4,5 m	kg	*2300	*2300			*4000	*4000	*4950	*4950			
		3,0 m	kg	*2250	*2250	*3350	3000	*4250	*4250	*5650	*5650			
		1,5 m	kg	*2300	*2300	*3650	3000	*4600	4100	*6650	6300			
		0,0 m	kg	*2550	*2550	*3400	2950	*5000	4050	*6950	6050	*5400	*5400	
	-1,5 m	kg	*2950	*2950			*4650	4000	*6400	6000	*8500	*8500		
-3,0 m	kg	*3400	*3400					*5000	*5000					
3000 mm	7,5 m	kg	*2450	*2450										
	6,0 m	kg	*2100	*2100			*3700	*3700						
	4,5 m	kg	*2000	*2000	*3050	3050	*3800	*3800	*3850	*3850				
	3,0 m	kg	*2000	*2000	*3300	3000	*4000	*4000	*5250	*5250				
	1,5 m	kg	*2000	*2000	*3400	2950	*4350	4100	*6150	*6150				
	0,0 m	kg	*2200	*2200	*3650	2900	*4750	3950	*6800	6000	*5650	*5650		
-1,5 m	kg	*2500	*2500	*3350	2850	*4750	3900	*6550	5900	*7700	*7700	*3900	*3900	
-3,0 m	kg	*2850	*2850			*3850	*3850	*5500	*5500	*7800	*7800			




- A – Bereik vanaf zwenkmiddelpunt
- B – Hoogte bakhaak
- C – Hefcapaciteit incl. baklink (84 kg) en bakcilinder (96 kg)

- 🔧 – Hefvermogen over voorkant
- 🔧 – Hefvermogen over zijkant
- ⊗ – Hefvermogen bij maximaal bereik


Door het verbindingstuk of de cilinder te verwijderen, kan het hefvermogen met de respectievelijke gewichten worden verhoogd.

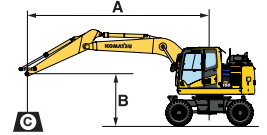
* Het laadvermogen wordt eerder beperkt door het hydraulisch systeem dan door stabiliteit. Hefvermogens zijn gebaseerd op ISO standaard 10567. Hefvermogens overschrijden de volgende percentages niet: 87% van het hydraulisch hefvermogen, 75% van het kantelvermogen.

 Stempelpoten voor + achter	2100 mm	7,5 m	kg	*3550	*3550				*3750	*3750				
		6,0 m	kg	*2950	*2950			*3100	*3100	*4050	*4050			
		4,5 m	kg	*2700	*2700			*4150	*4150	*5250	*5250			
		3,0 m	kg	*2650	*2650			*4350	*4350	*5900	*5900			
		1,5 m	kg	*2750	*2750			*4750	*4750	*6850	*6850			
		0,0 m	kg	*3000	*3000			*5000	4850	*6900	*6900			
	-1,5 m	kg	*3550	*3550			*4450	*4450	*6200	*6200	*8500	*8500		
	-3,0 m	kg												
	2500 mm	7,5 m	kg	*2850	*2850					*3950	*3950			
		6,0 m	kg	*2400	*2400			*3800	*3800					
		4,5 m	kg	*2300	*2300			*4000	*4000	*4950	*4950			
		3,0 m	kg	*2250	*2250	*3350	*3350	*4250	*4250	*5650	*5650			
		1,5 m	kg	*2300	*2300	*3650	3600	*4600	*4600	*6650	*6650			
		0,0 m	kg	*2550	*2550	*3400	*3400	*5000	4800	*6950	*6950	*5400	*5400	
	-1,5 m	kg	*2950	*2950			*4650	*4650	*6400	*6400	*8500	*8500		
-3,0 m	kg	*3400	*3400					*5000	*5000					
3000 mm	7,5 m	kg	*2450	*2450										
	6,0 m	kg	*2100	*2100			*3700	*3700						
	4,5 m	kg	*2000	*2000	*3050	*3050	*3800	*3800	*3850	*3850				
	3,0 m	kg	*2000	*2000	*3300	*3300	*4000	*4000	*5250	*5250				
	1,5 m	kg	*2000	*2000	*3400	*3400	*4350	*4350	*6150	*6150				
	0,0 m	kg	*2200	*2200	*3650	3450	*4750	*4750	*6800	*6800	*5650	*5650		
-1,5 m	kg	*2500	*2500	*3350	*3350	*4750	4700	*6550	*6550	*7700	*7700	*3900	*3900	
-3,0 m	kg	*2850	*2850			*3850	*3850	*5500	*5500	*7800	*7800			


Hefvermogen / eendelige giek / breedte onderwagen 2,75 m

Armlengte	A	7,5 m		6,0 m		4,5 m		3,0 m		1,5 m	

 Zonder stabilisator	2100 mm	7,5 m	kg										
		6,0 m	kg	*2900	*2900								
		4,5 m	kg	*2650	2500	3450	2850	*5150	4350				
		3,0 m	kg	*2650	2200	3350	2750	5150	4200	*8850	7650		
		1,5 m	kg	2600	2100	3300	2650	4950	3900				
		0,0 m	kg	2700	2150	3200	2550	4750	3750	*7700	6750		
	2500 mm	-1,5 m	kg	3000	2450	3150	2550	4700	3750	8900	6750	*6350	*6350
		-3,0 m	kg	*3500	3150			*4600	3800	*6500	*6500		
		7,5 m	kg										
		6,0 m	kg	*2350	*2350	*2550	*2550						
		4,5 m	kg	*2250	*2250	3450	2850						
		3,0 m	kg	*2250	2050	3400	2750	5250	4200	*8000	7850		
3000 mm	1,5 m	kg	*2350	1950	3300	2650	4950	3950	9300	7050			
	0,0 m	kg	2450	2000	3150	2550	4750	3750	*8150	6750			
	-1,5 m	kg	2750	2200	3150	2550	4650	3700	8850	6700	*5750	*5750	
	-3,0 m	kg	3450	2750			4700	3750	*7450	6750			
	7,5 m	kg	*2400	*2400									
	6,0 m	kg	*2100	*2100	*3350	2900							




- A - Bereik vanaf zwenkmiddelpunt
- B - Hoogte bakhaak
- C - Hefcapaciteit incl. baklink (84 kg) en bakcilinder (96 kg)
- Hefvermogen over achter-/voorkant
- Hefvermogen over zijkant
- Hefvermogen bij maximaal bereik


 Blad voor of achter	2100 mm	7,5 m	kg										
		6,0 m	kg	*2900	*2900								
		4,5 m	kg	*2650	*2650	*4100	3300	*5150	5100				
		3,0 m	kg	*2650	2550	*4850	3200	*6000	4850	*8850	*8850		
		1,5 m	kg	*2850	2450	*5100	3100	*6800	4600				
		0,0 m	kg	*3150	2550	*5100	3000	*7000	4450	*7700	*7700		
	2500 mm	-1,5 m	kg	*3900	2850	*4450	3000	*6400	4400	*9200	8150	*6350	*6350
		-3,0 m	kg	*3500	*3500			*4600	4450	*6500	*6500		
		7,5 m	kg										
		6,0 m	kg	*2350	*2350	*2550	*2550						
		4,5 m	kg	*2250	*2250	*4150	3300						
		3,0 m	kg	*2250	*2250	*4650	3200	*5650	4900	*8000	*8000		
3000 mm	1,5 m	kg	*2350	2250	*5000	3100	*6600	4650	*10050	8550			
	0,0 m	kg	*2650	2350	*5150	3000	*7000	4450	*8150	8150			
	-1,5 m	kg	*3150	2600	*4700	2950	*6650	4350	*9800	8100	*5750	*5750	
	-3,0 m	kg	*3550	3250			*5250	4400	*7450	*7450			
	7,5 m	kg	*2400	*2400									
	6,0 m	kg	*2100	*2100	*3350	3300							

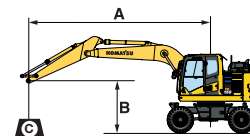
Door het verbindingsstuk of de cilinder te verwijderen, kan het hefvermogen met de respectievelijke gewichten worden verhoogd.

* Het laadvermogen wordt eerder beperkt door het hydraulisch systeem dan door stabiliteit. Hefvermogens zijn gebaseerd op ISO standaard 10567. Hefvermogens overschrijden de volgende percentages niet: 87% van het hydraulisch hefvermogen, 75% van het kantelvermogen.

 Achterste stabilisator	2100 mm	7,5 m	kg										
		6,0 m	kg	*2900	*2900								
		4,5 m	kg	*2650	*2650	*4100	3900	*5150	*5150				
		3,0 m	kg	*2650	*2650	*4850	3800	*6000	5850	*8850	*8850		
		1,5 m	kg	*2850	*2850	*5100	3700	*6800	5550				
		0,0 m	kg	*3150	3000	*5100	3600	*7000	5400	*7700	*7700		
	2500 mm	-1,5 m	kg	*3900	3400	*4450	3600	*6400	5350	*9200	*9200	*6350	*6350
		-3,0 m	kg	*3500	*3500			*4600	*4600	*6500	*6500		
		7,5 m	kg										
		6,0 m	kg	*2350	*2350	*2550	*2550						
		4,5 m	kg	*2250	*2250	*4150	3900						
		3,0 m	kg	*2250	*2250	*4650	3800	*5650	*5650	*8000	*8000		
3000 mm	1,5 m	kg	*2350	*2350	*5000	3700	*6600	5600	*10050	*10050			
	0,0 m	kg	*2650	*2650	*5150	3600	*7000	5400	*8150	*8150			
	-1,5 m	kg	*3150	3100	*4700	3550	*6650	5300	*9800	*9800	*5750	*5750	
	-3,0 m	kg	*3550	*3550			*5250	*5250	*7450	*7450			
	7,5 m	kg	*2400	*2400									
	6,0 m	kg	*2100	*2100	*3350	*3350							

Armlengte	A B	7,5 m		6,0 m		4,5 m		3,0 m		1,5 m	

 Stabilisator + blad	2100 mm	7,5 m	kg										
		6,0 m	kg	*2900	*2900								
		4,5 m	kg	*2650	*2650	*4100	*4100	*5150	*5150				
		3,0 m	kg	*2650	*2650	*4850	4650	*6000	*6000	*8850	*8850		
		1,5 m	kg	*2850	*2850	*5100	4550	*6800	*6800				
		0,0 m	kg	*3150	*3150	*5100	4450	*7000	6800	*7700	*7700		
	2500 mm	- 1,5 m	kg	*3900	*3900	*4450	4450	*6400	*6400	*9200	*9200	*6350	*6350
		- 3,0 m	kg	*3500	*3500			*4600	*4600	*6500	*6500		
		7,5 m	kg										
		6,0 m	kg	*2350	*2350	*2550	*2550						
		4,5 m	kg	*2250	*2250	*4150	*4150						
		3,0 m	kg	*2250	*2250	*4650	*4650	*5650	*5650	*8000	*8000		
	3000 mm	1,5 m	kg	*2350	*2350	*5000	4550	*6600	*6600	*10050	*10050		
		0,0 m	kg	*2650	*2650	*5150	4450	*7000	6800	*8150	*8150		
		- 1,5 m	kg	*3150	*3150	*4700	4400	*6650	*6650	*9800	*9800	*5750	*5750
		- 3,0 m	kg	*3550	*3550			*5250	*5250	*7450	*7450		
		7,5 m	kg	*2400	*2400								
		6,0 m	kg	*2100	*2100	*3350	*3350						
3000 mm	4,5 m	kg	*2000	*2000	*3950	*3950							
	3,0 m	kg	*2000	*2000	*3100	*3100	*4350	*4350	*5150	*5150			
	1,5 m	kg	*2050	*2050	*3650	3250	*4750	4500	*6200	*6200	*9700	*9700	
	0,0 m	kg	*2300	*2300	*3450	3200	*5000	4400	*6850	6750	*8500	*8500	
	- 1,5 m	kg	*2650	*2650	*4900	4350	*6750	6600	*10250	*10250	*5000	*5000	
	- 3,0 m	kg	*3350	*3350	*3850	*3850	*5700	*5700	*8350	*8350	*8150	*8150	



A - Bereik vanaf zwenkmiddelpunt

B - Hoogte bakhaak

C - Hefcapaciteit incl. baklink (84 kg) en bakcilinder (96 kg)



- Hefvermogen over achter-/voorkant




- Hefvermogen over zijkant














- Hefvermogen bij maximaal bereik

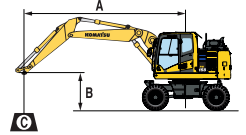
Door het verbindingstuk of de cilinder te verwijderen, kan het hefvermogen met de respectievelijke gewichten worden verhoogd.




* Het laadvermogen wordt eerder beperkt door het hydraulisch systeem dan door stabiliteit. Hefvermogens zijn gebaseerd op ISO-standaard 10567. Hefvermogens overschrijden de volgende percentages niet: 87% van het hydraulisch vermogen, 75% van het kantelvermogen.


 Stempelpoten voor + achter	2100 mm	7,5 m	kg										
		6,0 m	kg	*2900	*2900								
		4,5 m	kg	*2650	*2650	*4100	*4100	*5150	*5150				
		3,0 m	kg	*2650	*2650	*4850	*4850	*6000	*6000	*8850	*8850		
		1,5 m	kg	*2850	*2850	*5100	*5100	*6800	*6800				
		0,0 m	kg	*3150	*3150	*5100	*5100	*7000	*7000	*7700	*7700		
	2500 mm	- 1,5 m	kg	*3900	*3900	*4450	*4450	*6400	*6400	*9200	*9200	*6350	*6350
		- 3,0 m	kg	*3500	*3500			*4600	*4600	*6500	*6500		
		7,5 m	kg										
		6,0 m	kg	*2350	*2350	*2550	*2550						
		4,5 m	kg	*2250	*2250	*4150	*4150						
		3,0 m	kg	*2250	*2250	*4650	*4650	*5650	*5650	*8000	*8000		
	3000 mm	1,5 m	kg	*2350	*2350	*5000	*5000	*6600	*6600	*10050	*10050		
		0,0 m	kg	*2650	*2650	*5150	*5150	*7000	*7000	*8150	*8150		
		- 1,5 m	kg	*3150	*3150	*4700	*4700	*6650	*6650	*9800	*9800	*5750	*5750
		- 3,0 m	kg	*3550	*3550			*5250	*5250	*7450	*7450		
		7,5 m	kg	*2400	*2400								
		6,0 m	kg	*2100	*2100	*3350	*3350						
3000 mm	4,5 m	kg	*2000	*2000	*3950	*3950							
	3,0 m	kg	*2000	*2000	*3100	*3100	*4350	*4350	*5150	*5150			
	1,5 m	kg	*2050	*2050	*3650	*3650	*4750	*4750	*6200	*6200	*9700	*9700	
	0,0 m	kg	*2300	*2300	*3450	*3450	*5000	*5000	*6850	*6850	*8500	*8500	
	- 1,5 m	kg	*2650	*2650	*4900	*4900	*6750	*6750	*10250	*10250	*5000	*5000	
	- 3,0 m	kg	*3350	*3350	*3850	*3850	*5700	*5700	*8350	*8350	*8150	*8150	

Hefvermogen / tweedelige giek / breedte onderwagen 2,75 m

Armlengte	A B	7,5 m		6,0 m		4,5 m		3,0 m		1,5 m			
													
 Zonder stabilisator	2100 mm	7,5 m kg	*3550	*3550			*3750	*3750					
		6,0 m kg	*2950	2800		*3100	2800	*4050	*4050				
		4,5 m kg	*2700	2250		3450	2800	*5250	4350				
		3,0 m kg	2500	2000		3350	2700	5100	4100				
		1,5 m kg	2400	1950		3250	2600	4850	3850				
		0,0 m kg	2450	2000		3150	2550	4650	3700				
	-1,5 m kg	2750	2250		3150	2550	4650	3650	*8500	6650			
	-3,0 m kg												
	2500 mm	7,5 m kg	*2850	*2850			*3950	*3950					
		6,0 m kg	*2400	*2400		3500	2850						
		4,5 m kg	*2300	2100		3450	2850	*4950	4400				
		3,0 m kg	*2250	1850	2400	1950	3350	2700	5150	4150			
1,5 m kg		2250	1800	2350	1900	3250	2600	4850	3900				
0,0 m kg		2250	1850	2300	1850	3150	2550	4650	3700	*5400	*5400		
-1,5 m kg	2500	2000			3100	2500	4650	3650	*8500	6600			
-3,0 m kg	3250	2600					4650	3700					
3000 mm	7,5 m kg	*2450	*2450										
	6,0 m kg	*2100	*2100		3550	2900							
	4,5 m kg	*2000	1800	2400	1950	3450	2850	*3850	*3850				
	3,0 m kg	*2000	1650	2400	1950	3350	2700	5200	4200				
	1,5 m kg	1950	1600	2300	1850	3200	2550	4850	3900				
	0,0 m kg	2050	1650	2250	1800	3100	2450	4650	3650	*5650	*5650		
-1,5 m kg	2200	1750	2250	1800	3000	2400	4500	3550	*7700	6450			
-3,0 m kg	2600	2100			3000	2400	4500	3550	*7800	6500			














- A - Bereik vanaf zwenkmiddelpunt
- B - Hoogte bakhaak
- C - Hefcapaciteit incl. baklink (84 kg) en bakcilinder (96 kg)
-  - Hefvermogen over achter-/voorkant
-  - Hefvermogen over zijkant
-  - Hefvermogen bij maximaal bereik


 Blad voor of achter	2100 mm	7,5 m kg	*3550	*3550			*3750	*3750					
		6,0 m kg	*2950	*2950		*3100	*3100	*4050	*4050				
		4,5 m kg	*2700	2600		*4150	3250	*5250	5050				
		3,0 m kg	*2650	2350		*4350	3150	*5900	4800				
		1,5 m kg	*2750	2250		*4750	3050	*6850	4500				
		0,0 m kg	*3000	2350		*5000	3000	*6900	4350				
	-1,5 m kg	*3550	2600		*4450	2950	*6200	4350	*8500	8100			
	-3,0 m kg												
	2500 mm	7,5 m kg	*2850	*2850			*3800	3300	*3950	*3950			
		6,0 m kg	*2400	*2400			*4000	3300	*4950	*4950			
		4,5 m kg	*2300	*2300			*4000	3300	*4950	*4950			
		3,0 m kg	*2250	2200	*3350	2250	*4250	3150	*5650	4800			
1,5 m kg		*2300	2100	*3650	2250	*4600	3050	*6650	4550				
0,0 m kg		*2550	2150	*3400	2200	*5000	2950	*6950	4350	*5400	*5400		
-1,5 m kg	*2950	2400			*4650	2900	*6400	4350	*8500	8000			
-3,0 m kg	*3400	3050					*5000	4350					
3000 mm	7,5 m kg	*2450	*2450										
	6,0 m kg	*2100	*2100		*3700	3350							
	4,5 m kg	*2000	*2000	*3050	2300	*3800	3300	*3850	*3850				
	3,0 m kg	*2000	1950	*3300	2250	*4000	3150	*5250	4900				
	1,5 m kg	*2000	1900	*3400	2200	*4350	3000	*6150	4550				
	0,0 m kg	*2200	1950	*3650	2100	*4750	2900	*6800	4350	*5650	*5650		
-1,5 m kg	*2500	2100	*3350	2100	*4750	2850	*6550	4200	*7700	*7700			
-3,0 m kg	*2850	2450			*3850	2850	*5500	4200	*7800	*7800			

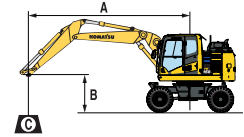
Door het verbindingstuk of de cilinder te verwijderen, kan het hefvermogen met de respectievelijke gewichten worden verhoogd.




* Het laadvermogen wordt eerder beperkt door het hydraulisch systeem dan door stabiliteit. Hefvermogens zijn gebaseerd op ISO standaard 10567. Hefvermogens overschrijden de volgende percentages niet: 87% van het hydraulisch hefvermogen, 75% van het kantelvermogen.


 Achterste stabilisator	2100 mm	7,5 m kg	*3550	*3550			*3750	*3750					
		6,0 m kg	*2950	*2950		*3100	*3100	*4050	*4050				
		4,5 m kg	*2700	*2700		*4150	3900	*5250	*5250				
		3,0 m kg	*2650	*2650		*4350	3750	*5900	5750				
		1,5 m kg	*2750	2700		*4750	3650	*6850	5500				
		0,0 m kg	*3000	2800		*5000	3600	*6900	5350				
	-1,5 m kg	*3550	3150		*4450	3550	*6200	5300	*8500	*8500			
	-3,0 m kg												
	2500 mm	7,5 m kg	*2850	*2850			*3800	*3800	*3950	*3950			
		6,0 m kg	*2400	*2400			*3800	*3800					
		4,5 m kg	*2300	*2300			*4000	3900	*4950	*4950			
		3,0 m kg	*2250	*2250	*3350	2700	*4250	3750	*5650	*5650			
1,5 m kg		*2300	*2300	*3650	2700	*4600	3650	*6650	5550				
0,0 m kg		*2550	*2550	*3400	2650	*5000	3550	*6950	5350	*5400	*5400		
-1,5 m kg	*2950	2850			*4650	3500	*6400	5250	*8500	*8500			
-3,0 m kg	*3400	*3400					*5000	*5000					
3000 mm	7,5 m kg	*2450	*2450										
	6,0 m kg	*2100	*2100		*3700	*3700							
	4,5 m kg	*2000	*2000	*3050	2700	*3800	*3800	*3850	*3850				
	3,0 m kg	*2000	*2000	*3300	2700	*4000	3750	*5250	*5250				
	1,5 m kg	*2000	*2000	*3400	2650	*4350	3600	*6150	5550				
	0,0 m kg	*2200	*2200	*3650	2550	*4750	3500	*6800	5250	*5650	*5650		
-1,5 m kg	*2500	2500	*3350	2550	*4750	3450	*6550	5150	*7700	*7700			
-3,0 m kg	*2850	*2850			*3850	3450	*5500	5200	*7800	*7800			

Armlengte	A B	7,5 m		6,0 m		4,5 m		3,0 m		1,5 m	
											

 <p>Stabilisator + blad</p>	2100 mm	7,5 m	kg	*3550	*3550					*3750	*3750	
		6,0 m	kg	*2950	*2950			*3100	*3100	*4050	*4050	
		4,5 m	kg	*2700	*2700			*4150	*4150	*5250	*5250	
		3,0 m	kg	*2650	*2650			*4350	*4350	*5900	*5900	
		1,5 m	kg	*2750	*2750			*4750	4500	*6850	*6850	
		0,0 m	kg	*3000	*3000			*5000	4450	*6900	6750	
	- 1,5 m	kg	*3550	*3550			*4450	4400	*6200	*6200	*8500	*8500
	- 3,0 m	kg										
	2500 mm	7,5 m	kg	*2850	*2850					*3950	*3950	
		6,0 m	kg	*2400	*2400			*3800	*3800			
		4,5 m	kg	*2300	*2300			*4000	*4000	*4950	*4950	
		3,0 m	kg	*2250	*2250	*3350	3300	*4250	*4250	*5650	*5650	
		1,5 m	kg	*2300	*2300	*3650	3300	*4600	4500	*6650	*6650	
		0,0 m	kg	*2550	*2550	*3400	3250	*5000	4400	*6950	6750	*5400
	- 1,5 m	kg	*2950	*2950			*4650	4350	*6400	*6400	*8500	*8500
- 3,0 m	kg	*3400	*3400					*5000	*5000			
3000 mm	7,5 m	kg	*2450	*2450								
	6,0 m	kg	*2100	*2100			*3700	*3700				
	4,5 m	kg	*2000	*2000	*3050	*3050	*3800	*3800	*3850	*3850		
	3,0 m	kg	*2000	*2000	*3300	*3300	*4000	*4000	*5250	*5250		
	1,5 m	kg	*2000	*2000	*3400	3250	*4350	*4350	*6150	*6150		
	0,0 m	kg	*2200	*2200	*3650	3150	*4750	4350	*6800	6700	*5650	*5650
- 1,5 m	kg	*2500	*2500	*3350	3150	*4750	4300	*6550	*6550	*7700	*7700	
- 3,0 m	kg	*2850	*2850			*3850	*3850	*5500	*5500	*7800	*7800	



- A** – Bereik vanaf zwenkmiddelpunt
- B** – Hoogte bakhaak
- C** – Hefcapaciteit incl. baklink (84 kg) en bakcilinder (96 kg)
-  – Hefvermogen over achter-/voorkant
-  – Hefvermogen over zijkant
-  – Hefvermogen bij maximaal bereik

 <p>Stempelpoten voor + achter</p>	2100 mm	7,5 m	kg	*3550	*3550					*3750	*3750	
		6,0 m	kg	*2950	*2950			*3100	*3100	*4050	*4050	
		4,5 m	kg	*2700	*2700			*4150	*4150	*5250	*5250	
		3,0 m	kg	*2650	*2650			*4350	*4350	*5900	*5900	
		1,5 m	kg	*2750	*2750			*4750	*4750	*6850	*6850	
		0,0 m	kg	*3000	*3000			*5000	*5000	*6900	*6900	
	- 1,5 m	kg	*3550	*3550			*4450	*4450	*6200	*6200	*8500	*8500
	- 3,0 m	kg										
	2500 mm	7,5 m	kg	*2850	*2850					*3950	*3950	
		6,0 m	kg	*2400	*2400			*3800	*3800			
		4,5 m	kg	*2300	*2300			*4000	*4000	*4950	*4950	
		3,0 m	kg	*2250	*2250	*3350	*3350	*4250	*4250	*5650	*5650	
		1,5 m	kg	*2300	*2300	*3650	*3650	*4600	*4600	*6650	*6650	
		0,0 m	kg	*2550	*2550	*3400	*3400	*5000	*5000	*6950	*6950	*5400
	- 1,5 m	kg	*2950	*2950			*4650	*4650	*6400	*6400	*8500	*8500
- 3,0 m	kg	*3400	*3400					*5000	*5000			
3000 mm	7,5 m	kg	*2450	*2450								
	6,0 m	kg	*2100	*2100			*3700	*3700				
	4,5 m	kg	*2000	*2000	*3050	*3050	*3800	*3800	*3850	*3850		
	3,0 m	kg	*2000	*2000	*3300	*3300	*4000	*4000	*5250	*5250		
	1,5 m	kg	*2000	*2000	*3400	*3400	*4350	*4350	*6150	*6150		
	0,0 m	kg	*2200	*2200	*3650	*3650	*4750	*4750	*6800	*6800	*5650	*5650
- 1,5 m	kg	*2500	*2500	*3350	*3350	*4750	*4750	*6550	*6550	*7700	*7700	
- 3,0 m	kg	*2850	*2850			*3850	*3850	*5500	*5500	*7800	*7800	

Door het verbindingstuk of de cilinder te verwijderen, kan het hefvermogen met de respectievelijke gewichten worden verhoogd.

* Het laadvermogen wordt eerder beperkt door het hydraulisch systeem dan door stabiliteit. Hefvermogens zijn gebaseerd op ISO standaard 10567. Hefvermogens overschrijden de volgende percentages niet: 87% van het hydraulisch hefvermogen, 75% van het kantelvermogen.

Standaard en optionele uitrusting

Motor

Komatsu SAA4D107E-5 motor, direct ingespoten common rail turbodieselmotor	●
Conform EU Stage V	●
Aanzuigende fan en radiator	●
Automatisch opwarmstelsysteem voor de motor	●
Beveiligingssysteem tegen oververhitting van de motor	●
Automatische toerentalverlaging	●
Instelbare motorstop	●
Startblokkering middels code	●
Accu's 2 × 12 V / 125 Ah	●
Dynamo 24 V / 85 A	●
Startmotor 24 V / 4,5 kW	●

Hydraulisch systeem

Elektronisch gesloten loadsensing hydraulisch systeem (E-CLSS) (HydrauMind)	●
Pomp en motor controleregelings PEMC	●
6-werkstanden selectiesysteem: Powerstand, economystand, brekerstand, attachment power en attachment economy mode, en stand voor heffen/nauwkeurige bediening	●
PowerMax functie	●
Verstelbare bedieningshendel voor arm-, bak-, hef- en zwenkbeweging met schuifknop voor proportionele bediening van uitrustingen en 5 extra knoppen, met vooruit-neutraal-achteruit schakelaar	●
Extra hydraulisch circuit (HCU-B)	●
Extra hydraulisch circuit (HCU-C)	○
Uitbreiding van HCU-C naar HCU-D	○
Komatsu Integrated Attachment Control (KIAC)	○
Dansononderdrukking (ECSS)	○
Vorbereiding voor hydraulische snelwissel	○

Onderstel

Parallel blad (voor en/of achter) met cilinderbeschermers	○
2 of 4 stempelpoten met cilinderbeschermers, individueel aanpasbaar	○
Limited-slip differentieel (LSD)	○
Dubbellucht banden 10.00-20 16 PR	○
Dubbellucht banden (volrubber banden) 10.00-20	○
Dubbellucht banden 315/70 R22.5	○
Enkele banden 445/70 R19.5	○
Enkele banden 710/40 22.5	○
Trekhaken	○
Bumpers	○

Cabine

SpaceCab™; ROPS cabine met hoge interne druk en goed afgesloten uiterst viskeuze cabinedempers met getint veiligheidsglas, groot dakvenster met zonnewering, ophaalbare voorruit met vergrendeling, verwijderbare onderste ruit, voorste ruitenwisser met interval, zonnewering, sigarettenaansteker, bagagerek, vloermat	●
Verwarmde zetel met luchtvering met ruggesteun, armleuningen en oprolbare veiligheidsgordel	●
Automatische airconditioning (climate control)	●
12 V en 24 V voeding	●
Bekerhouder en tijdschriften opbergvak	●
Geïsoleerde opbergruimte voor warme of koude levensmiddelen	●
Verstelbare stuurkolom	●
Topcomfortstoel (optie)	○
DAB+ radio met Bluetooth®, USB, AUX en handenvrijkit	○
Verwarmde, instelbare stoel met vering	○
Onderste ruitenwisser	○
Regenkap boven voorruit (niet voor gebruik met bescherming (OPG))	○
Joystickbesturing	○

Veiligheidsvoorzieningen

KomVision rondom zicht camera systeem	●
Elektrische claxon	●
Overlast signalering	●
Afsluitbare tankdop en inspectie panelen	●
Achteruitrijalarm	●
Grote armleuningen en achteruitkijkspiegels	●
Hoofdschakelaar accu	●
Veiligheidsventiel op hefcilinders	●
Veiligheidsventiel op armcilinder	●
Veiligheidsventiel op verstelcilinder	●
Bescherming voor machinist aan de voorzijde cabine (FOPS)	○
Bescherming voor machinist aan de bovenzijde cabine (FOPS)	○
Achteruitrijalarm (met witte ruis)	○

Verlichting

Halogeen werkklampen, standaard pakket	●
LED werkklampen	○
LED werkklampen, uitgebreid pakket	○
Zwaailicht	○

Onderhoud

Automatische ontluchting brandstofleiding	●
Luchtfilter met dubbel element, automatische stofscheiding en vervuilingindicatie	●
Komtrax – Draadloos Komatsu-monitoringsysteem (4G)	●
Multi-functionele, video-compatible kleurenmonitor met beheers- en bewakingssysteem voor de werkuitrusting (EMMS) en rendementsadvies	●
Gereedschapsset	●
Komatsu Care – Een onderhoudsprogramma voor Komatsu klanten	●
Centraal verdeelblok voor smeersysteem	●
Automatisch smeersysteem	○

Rijaandrijving en reminrichting

Volautomatische transmissie 3 standen door planetaire assen voor- en achteraan	●
Oscillerende vooras (10°) met automatische en manuele cilindervergrendeling	●
Cruise control	●
2,55 m onderwagen	●
2,75 m onderwagen	○
Versie 20, 25 of 35 km/h	○
Transmissiebescherming	○
Automatische graafrem	○

Werkuitrusting

Eendelige giek	○
Tweedelige giek	○
2100 mm; 2500 mm; 3000 mm armen	○
Grijperbevestiging transportstand	○
Lehnhoff snelwissel	○
Lehnhoff bakken	○

Andere uitrusting

Standaard contragewicht	●
Elektrische brandstofvulpomp met automatische afslag	●
Een gereedschapskist in onderwagen	●
Bijkomende gereedschapskist in onderwagen	○
Biologisch afbreekbare olie voor hydraulisch systeem	○
Speciale verf	○
Nummerplaathouder	○

Andere uitrusting beschikbaar op aanvraag

- standaard uitrusting
- optionele uitrusting

Deze brochure bevat mogelijk uitrustingen en opties die niet in uw land beschikbaar zijn. Gelieve contact op te nemen met uw plaatselijke Komatsu-verdeler voor meer informatie. Materialen en technische gegevens kunnen worden gewijzigd zonder voorafgaande kennisgeving.

Uw Komatsu-partner:

KOMATSU

[komatsu.eu](https://www.komatsu.eu)

