

# KOMATSU

## WA380-8



Wiellader

**Motorvermogen**  
143 kW / 192 PK @ 2100 tpm

**Bedrijfgewicht**  
18155 - 19765 kg

**Capaciteit graafbak**  
3,2 - 6,5 m<sup>3</sup>

## WA380-8



Motorvermogen

**143 kW / 192 PK @ 2100 tpm**

Bedrijfgewicht

**18155 - 19765 kg**

Capaciteit graafbak

**3,2 - 6,5 m<sup>3</sup>**

# Efficiënter brandstofverbruik en milieuvriendelijker

## Krachtig en milieuvriendelijk

- EU Stage V motor
- Komatsu SmartLoader Logic
- E-Light motormodus
- Grote capaciteit koppelmvormer met lock-up functie
- Instelbare motorstop

## Maximaal comfort

- Nieuwe luchtgeveerde bestuurdersstoel met geïntegreerde EPC-hendelconsole
- Grote multifunctionele monitor
- Geluidsarm ontwerp
- Achteruitkijkcamerasysteem

## Maximale efficiëntie

- Uiterst efficiënte bakken
- Onovertroffen kiphoopte en bereik
- Breed spoor en lange wielbasis

## Technologisch hoogstaande bedieningselementen

- Automatisch graafstelsysteem
- Electronic Pilot Control (EPC) standaard
- Intelligent gaspedaal

## Gemakkelijk onderhoud

- Grofmazige radiator met automatisch omkerende ventilator
- Af fabriek gemonteerd automatisch smeersysteem
- Verbeterde vleugelvormige motordeuren

## Komtrax

- Draadloos Komatsu-monitoringsysteem
- 4G mobiele communicatie
- Geïntegreerde communicatieantenne
- Verbeterde operationele gegevens en brandstofbesparing



Een onderhoudsprogramma  
voor Komatsu klanten





### **Komatsu SmartLoader Logic**

De WA380-8 is uitgerust met Komatsu SmartLoader Logic, een volledig automatisch motorbesturingssysteem. Zonder de normale handelingen te verstoren vergaart deze technologie de nodige gegevens van diverse sensoren in de machine om het optimale motorkoppel te leveren voor iedere fase van de werkzaamheden. Tijdens minder veeleisende handelingen levert dit systeem een beperkt koppel, waardoor het brandstofverbruik daalt zonder de productiviteit te verminderen.

### **Grote capaciteit koppelmvormer met lock-up functie**

Met zijn koppelmvormer met grote capaciteit biedt de volledig vernieuwde Komatsu-aandrijving optimale efficiëntie en een ongekende verhouding gewicht-trekkracht aan de wielen. Dankzij deze hoge trekkracht aan de wielen bij lage snelheden worden zware werkzaamheden kinderspel, bijvoorbeeld de penetratie van compacte materialen. Dit betekent meer rendement bij het laden in V-vorm, zelfs in beperkte ruimtes.

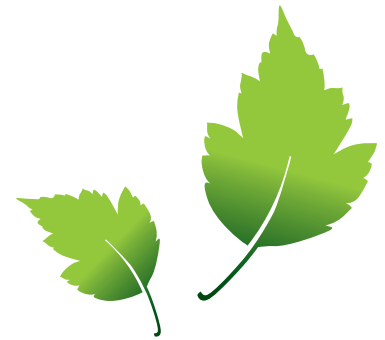
### **Nieuwe E-Light-modus**

De nieuwe E-Light-modus is standaard ingeschakeld om prioriteit te geven aan een laag brandstofverbruik. De motor stemt het vermogen dan af op de actuele werkfase om een nog efficiënter brandstofverbruik te realiseren. Verder kunnen ook de elektronisch gestuurde hydraulische pompen voor het werk- en besturingssysteem helpen om nog meer brandstof te besparen: ze voorkomen eventueel hydraulisch debietverlies en leveren de juiste hoeveelheid olie die vereist is voor alle machinebewegingen.

## Krachtig en milieuvriendelijk

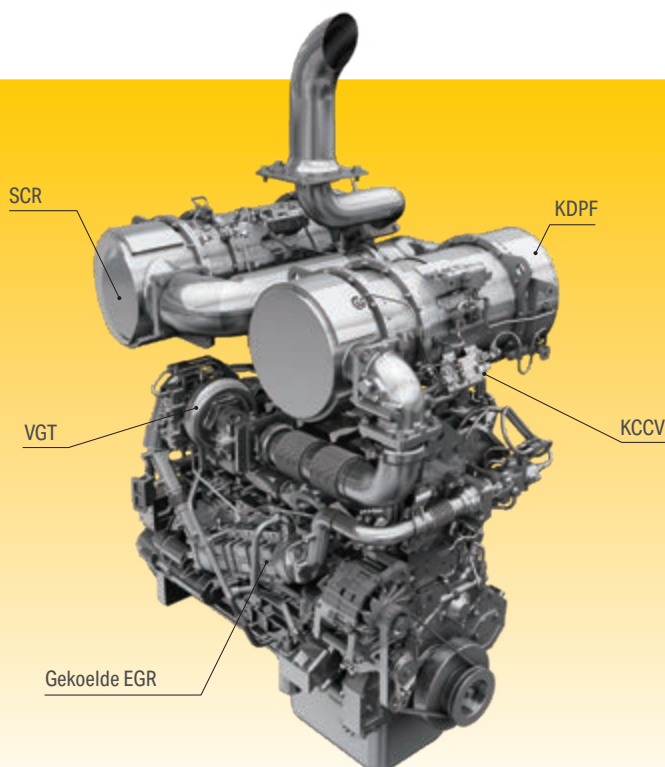
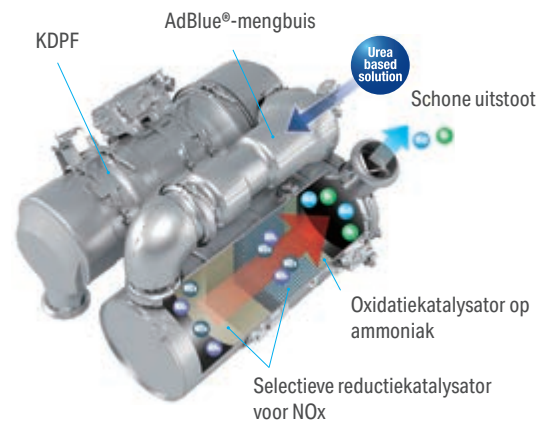
### Voldoet aan EU Stage V

De Komatsu-motor die voldoet aan de EU Stage V-normen, is productief, betrouwbaar en efficiënt. Dankzij zijn ultra-lage emissie heeft deze motor minder impact op het milieu en presteert hij beter, waardoor de bedrijfskosten naar beneden gaan en de machinist in totale gemoedsrust kan werken.



### Degelijke nabehandeling

Het nabehandelingssysteem combineert een Komatsu deeltjesfilter (KDPF) en de selectieve katalytische reductie (SCR). Dankzij de SCR-technologie wordt tegen de juiste snelheid de correcte hoeveelheid AdBlue® in het systeem ingespoten om het NOx te laten afbreken in water (H<sub>2</sub>O) en niet-toxisch stikstofgas (N<sub>2</sub>). De NOx-uitstoot wordt verminderd met 80% in vergelijking met EU Stage IIIB motoren.



#### High-Pressure Common Rail (HPCR)

Gekoelde EGR is een beproefde technologie die wordt toegepast in de huidige generatie Komatsu-motoren. Het vermogen van de EGR-koeler is verhoogd, zodat er nog minder NOx wordt uitgestoten en de motor nog beter presteert.

#### Uitlaatrecirculatie (EGR)

Om ervoor te zorgen dat de brandstof volledig verbrandt en emissies verlaagd worden, is het High-Pressure Common Rail-brandstofinspuitingssysteem computergestuurd. Daardoor krijgt de nieuw ontworpen verbrandingskamer van de motor precies de juiste hoeveelheid brandstof onder druk via meervoudige inspuiting.

#### Komatsu Gesloten carterontluchter (KCCV)

Carterdamp (blow-by gas) wordt door een CCV-filter gevoerd. De olienevel die in de filter wordt opgevangen, wordt naar het carter geleid terwijl het gefilterde gas terug naar de verbrandingskamer wordt gebracht.

#### Variable Geometry Turbocharger (VGT)

De VGT-turbo zorgt voor een optimale luchtstroom naar de verbrandingskamer van de motor, ongeacht het toerental en de belasting. De uitlaatgassen zijn schoner en het brandstofverbruik valt lager uit terwijl de aandrijfkracht en prestaties van de machine blijven gehandhaafd.

## Maximale efficiëntie

### Sneller laden en transport

Het sequentiële vergrendelsysteem voor de koppelmvormer zorgt voor een ongeëvenaard rendement en een niet te evenaren brandstofefficiëntie bij laad- en transporttoepassingen, over kortere afstanden. De bestuurder kan dit systeem activeren in 2e en 4e versnelling. Het zorgt voor een aanzienlijke verhoging van de rijsnelheid, vooral bij het bergop rijden dankzij de verhoging van de trekkracht. Het verlies van de omvormer wordt overbrugd, waardoor het brandstofverbruik aanzienlijk lager uitvalt.

### Onovertroffen kiphogte en bereik

Het lange hefframe verleent een fenomenale kiphogte van 2790 mm en een al even indrukwekkend bereik van 1235 mm (met 3,2 m<sup>3</sup> bak, gemeten tot aan de punt van de tand). Met dit werkbereik is het laden van vulwagens of vrachtwagens kinderspel.



### Nieuwe uiterst efficiënte bakken

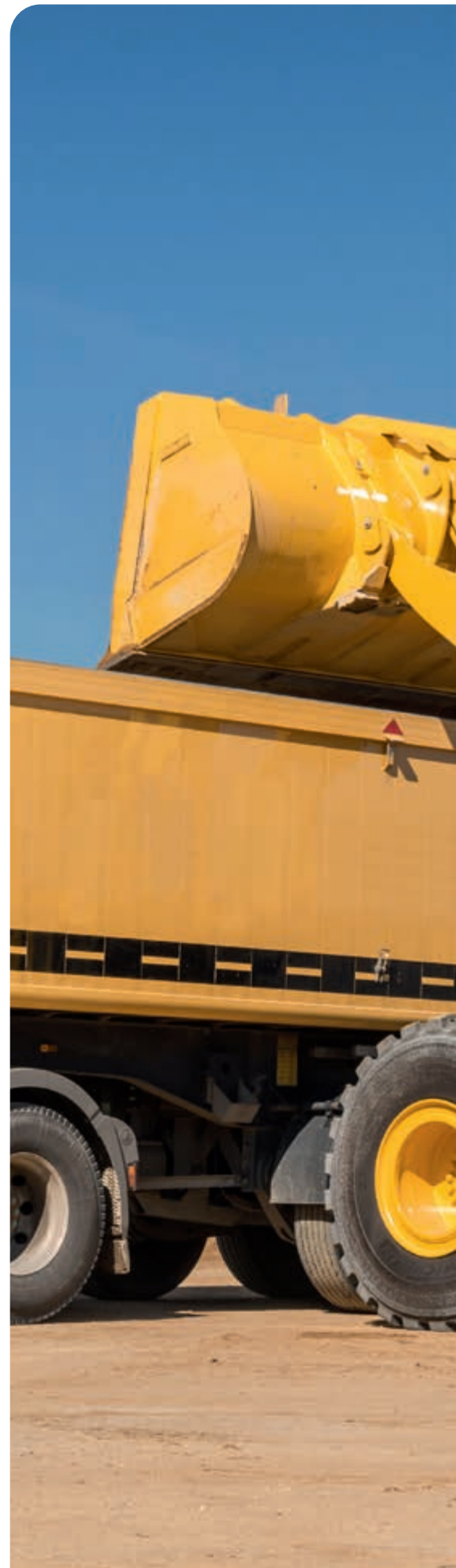
De aarde schuift makkelijk uit de opnieuw ontworpen bakken, en ook het graafwerk verloopt efficiënter. Het is makkelijk werken en de productiviteit is verhoogd, vooral in combinatie met het nieuwe automatische graafstelsel.

### Precisiecontrole

Het CLSS-systeem van Komatsu maakt een uiterst precieze controle van de hydraulische onderdelen mogelijk. Verder zorgt dit systeem er ook voor dat de bak, giek en hydraulisch aangedreven uitrustingsstukken allemaal soepel samen kunnen bewegen. De WA380-8 bevat pompen met een variabele cilinderinhoud in zowel het hydraulische als het stuursysteem. Deze pompen leveren de exacte hoeveelheid olie die vereist is, waardoor het brandstofverbruik aanzienlijk verbetert.

### Af fabriek geïnstalleerd RDS-weegstelsel (optie)

De RDS Loadmaster alpha 100 is een geavanceerd en voor handelsdoeleinden goedgekeurd weegstelsel dat specifiek ontworpen is voor de snelste laadomgevingen en de zwaarste omstandigheden. De Loadmaster compenseert een ongelijke, aflopende ondergrond en krappe laadzones, en helpt daarmee cyclustijden te verkorten en de ton-per-uur omzet te maximaliseren. De af fabriek geïnstalleerde RDS Loadmaster alpha 100 verbetert de nauwkeurigheid en de kwaliteit van het stelsel.









## Maximaal comfort

### Verhoogd comfort

De standaardstoel met luchtvering en hoge rugleuning, inclusief verwarming voor nog meer comfort en volledig instelbare arMLEUNINGEN, vormt de ruime Komatsu SpaceCab™ om tot een aangename werkomgeving, waar de machinist weinig last krijgt van vermoeidheid. Ook de hoge zichtbaarheid en de ergonomische besturing dragen bij tot een maximale productiviteit van de operator.

### Perfect comfort voor de machinist

Naast de standaard radio beschikt de WA380-8 ook over een MP3-aansluiting voor externe toestellen en om muziek af te spelen via de luidsprekers in de cabine. Verder is de cabine ook uitgerust met twee 12V-poorten. En standaard is ook een proportionele bedieningsknop voorzien, waarmee de hulpstukken veilig en precies bediend kunnen worden. De cabine biedt grote vakken en opbergruimten voor gereedschap en handboeken, alsook een geïsoleerde opbergruimte voor warme of koude levensmiddelen.

### Nieuw automatisch graafstelsysteem

Het nieuwe automatische graafstelsysteem activeert de handelingen voor het kantelen en opheffen van de bak door de druk te detecteren die op de werkuitrusting wordt uitgeoefend. Het systeem kan zonder menselijke tussenkomst bij verschillende soorten materiaal worden gebruikt. Hierdoor wordt de kans op vermoeidheid bij de bestuurder sterk verminderd en wordt een ideale laadcapaciteit verzekerd.





## Technologisch hoogstaande bedieningselementen

### Nieuw volledig luchtgeveerd bedieningsstation

In de ruime, brede cabine zit een nieuw, volledig luchtgeveerd bestuurderszetel met geïntegreerde zijconsoles. De stoel is volledig instelbaar en voorzien van een hoge rugleuning en verwarming (standaard) voor nog meer comfort. Optioneel is ook stoelventilatie verkrijgbaar voor maximaal comfort.

### Kabelbediening

De Electronic Pilot Control (EPC) hendelconsole is geïntegreerd in de stoel en kan makkelijk worden aangepast aan iedere bestuurder. De korte hendels worden precies en moeiteloos met de vingertoppen bediend, met een trivrije modulatiefunctie voor het vertragen en stopzetten van een neergaande bakbeweging. Verder kan de afslag van de bovenste en onderste giekstand vooraf worden ingesteld met behulp van een schakelaar.

### Intelligent gaspedaal

Om het brandstofverbruik te verminderen, kan het gaspedaal met druksensoren van Komatsu voortaan helpen bij het afstemmen van het schakelen op de werkomstandigheden. Bij zware werkzaamheden die een hoge trekkracht aan de wielen en een maximale acceleratie vereisen, hebben we de neiging het gaspedaal krachtig in te drukken. De WA380-8 anticipeert hierop en schakelt zo laat mogelijk. Bij lichte werkzaamheden, waar het brandstofverbruik een belangrijke factor is, zal de machinist het gaspedaal intuïtief zachter indrukken. Opnieuw anticipeert de machine hierop en schakelt zo vroeg mogelijk om het best mogelijke brandstofverbruik te bekomen.

### Achteruitkijkcamera

Een standaard geïnstalleerde camera zorgt voor een uitstekend zicht op het werkgebied achter de machine, dat wordt weergegeven via het breedbeeldkleurenscherm. De onopvallende camera is verstelbaar en zit geïntegreerd in de motorkap.

### Multifunctionele EPC-hendel (optie)

Met de multifunctionele EPC-hendel met ingebouwde vooruit/achteruitschakelaar kan de machine uiterst gemakkelijk en comfortabel bediend worden. Met één hand kan de bestuurder tegelijk het uitrustingsstuk bedienen en schakelen tussen vooruit en achteruit. De multifunctionele hendel is de perfecte keuze voor grondverzetwerkzaamheden.

### Komatsu short lever steering (K-SLS) (optie)

De nieuwe "finger-type" joystick besturing maakt een meer precieze besturing door de machinist mogelijk die nu ontspannen in de nieuwe luchtgeveerde en volledig instelbare stoel kan zitten en de machine kan bedienen zonder grote stuur-inspanningen. Minder vermoeidheid en werk in een perfect aangepaste werkomgeving verbetert de concentratie alsook de kwaliteit en efficiëntie van het werk.



Komatsu short lever steering (K-SLS) (optie)



Geïsoleerde opbergruimte voor warme of koude levensmiddelen



Multifunctionele EPC-hendel (optie)



## Lagere operationele kosten

De Komatsu ICT draagt bij tot lagere bedrijfskosten door te zorgen voor een comfortabel en efficiënt beheer van de activiteiten. Ze verhoogt de klanttevredenheid en de competitiviteit van onze producten.

## Grote TFT-kleurenmonitor

Met de grote en gebruiksvriendelijke kleurenmonitor kan men veilig, precies en soepel werken. De interface is meertalig, biedt alle wezenlijke informatie in één oogopslag en beschikt over eenvoudige en gebruiksvriendelijke schakelaars en multifunctionele toetsen, waarmee de machinist toegang heeft tot een breed scala aan functies en bedieningsinformatie.

## Eco-functie

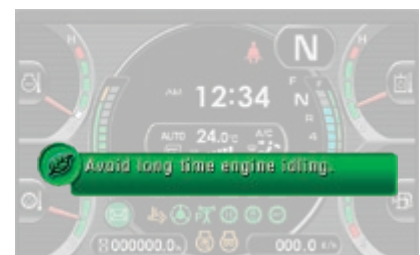
Op de monitor worden real-time berichten weergegeven die helpen om energie te besparen, en de eco-meter geeft het actuele brandstofverbruik weer: zorg ervoor dat de eco-meter steeds in de groene zone staat om een beter brandstofrendement te realiseren. En om nog meer te besparen, zijn er ook logbestanden die geraadpleegd kunnen worden voor activiteiten, eco-functie en brandstofverbruik. Deze informatie is beschikbaar in Komtrax en kan worden gebruikt voor bestuurdersopleidingen alsook ter optimalisatie van de werkplaats.



Informatie in één oogopslag: basisdashboard met LCD-monitor



Via de multifunctionele monitor kan een schat aan operationele en onderhoudsinformatie worden bekeken en beheerd



De eco-functie zorgt voor energiebesparingen in real-time (bv. langdurig stationair draaien van de motor vermijden).



## Informatie- en communicatietechnologie



### Kennis

Op alle belangrijke vragen over uw machines krijgt u vlot antwoord: wat doen ze, wanneer zijn er werkzaamheden verricht, waar bevinden ze zich, hoe kunnen ze efficiënter worden gebruikt en wanneer moet er onderhoud worden uitgevoerd. Gegevens over de prestaties worden via draadloze communicatietechnologie (satelliet, GPRS of 4G, afhankelijk van de model) van uw machine naar uw computer en uw Komatsu-importeur gestuurd, die de gegevens op een specialistische manier kan analyseren.

### Gemak

Met Komtrax kunt u uw machinepark gemakkelijk beheren, waar u ook bent. De gegevens worden geanalyseerd en weergegeven in kaarten, lijsten, grafieken en diagrammen die u intuïtief kunt gebruiken. Zo kunt u anticiperen op eventuele onderhoudsproblemen en de onderdelen die uw machines nodig hebben of problemen aanpakken voordat de technici van Komatsu ter plaatse zijn.

## KOMTRAX

### De oplossing voor hogere productiviteit

Komtrax is het nieuwste van het nieuwste op het gebied van draadloze controletechnologie. Via PC, smartphone of tablet verkrijgt u hiermee duidelijke informatie over uw machinepark en uitrusting, zodat u de kosten kunt drukken en optimale prestaties uit uw machines kunt halen. Dit geïntegreerd, ondersteunend netwerk maakt proactief en preventief onderhoud mogelijk, wat aanzienlijke productiviteit kan opleveren.

### Vermogen

Met de gedetailleerde informatie die Komtrax dag en nacht, dag in dag uit levert, hebt u het vermogen om betere dagelijkse en langetermijnbeslissingen te nemen – zonder extra kosten. U kunt anticiperen op problemen, onderhoudsschema's aanpassen, stilstand tot een minimum beperken en ervoor zorgen dat uw machines op de juiste plek blijven, namelijk op de locaties waar ze moeten werken.



## Gemakkelijk onderhoud



### Eenvoudige toegang tot alle onderhoudspunten

De zijwaarts openslaande deuren zijn uitgerust met gasveren zodat ze makkelijk en veilig kunnen worden geopend. De grote deuren bieden van op de grond vlot toegang tot alle dagelijkse onderhoudspunten. Omdat de machine slechts een beperkt aantal onderhoudsbeurten nodig heeft en de filters zijn gecentraliseerd wordt de stilstandtijd tot een minimum beperkt.

### Komatsu Care

Komatsu Care is een onderhoudsprogramma dat wordt geleverd bij nieuwe Komatsu machines. Het programma betreft de periodieke onderhoudsbeurten die door de fabrikant zijn bepaald en worden uitgevoerd met originele Komatsu onderdelen door monteurs die door Komatsu zijn opgeleid. Het programma heeft ook betrekking op het Komatsu Diesel Particulate Filter (KDPF) en de Selective Catalytic Reduction (SCR), afhankelijk van het type motor in de machine. Vraag uw Komatsu distributeur naar de voorwaarden.



### Grofmazige radiator met automatisch omkerende ventilator

De grofmazige radiator voorkomt verstopping, zelfs wanneer gewerkt wordt in een stoffige omgeving. Om handmatige reiniging te beperken, blaast een omkeerbare ventilator het stof naar buiten, hetzij automatisch, hetzij op verzoek. Met de "automatische omkeerfunctie" kan de bestuurder de reinigingsduur en de tijd tussen twee reinigingsbeurten instellen en het reinigingsproces met andere woorden perfect afstemmen op de werkomstandigheden.

### Equipment Management and Monitoring System (EMMS)

Op het breedbeeldscherm met hoge resolutie, dat ook op diverse manieren kan worden geconfigureerd, wordt een schat aan informatie over de machine weergegeven. Het menu "Operation Records" omvat gegevens zoals gemiddeld brandstofverbruik, stationair gedraaide uren enzovoort. Foutmeldingen worden duidelijk weergegeven en opgeslagen, niet alleen om u tijdig te waarschuwen, maar ook om de probleemoplossing te vereenvoudigen. De monitor biedt ook geavanceerde opvolging van de systeempunten via de servicemodus om te helpen bij de probleem-oplossing en de duur van stilstand te beperken.



### AdBlue®-tank

De AdBlue®-tank bevindt zich aan de rechterkant van de machine achter een ladder en is daardoor gemakkelijk bereikbaar.

### Regeneratie in roetfilter

Voor de regeneratie van het dieselpartikelfiltersysteem is het niet nodig om de dagelijkse werkzaamheden te onderbreken of uit te stellen. Dankzij de superieure Komatsu-technologie wordt de KDPF op eender welk moment automatisch geregenereerd.







Basisonderhoudsscherm



Nabehandelingssysteemregeneratiescherm voor de KDPF



AdBlue®-niveau en bijvulinstructie



## Oplossingen op maat



### Afdeling "Working gear"

Komatsu wielladers gecombineerd met een van de vele, originele Komatsu uitrustingsstukken vormen de perfecte oplossing voor elke industriële sector. Voor speciale toepassingen biedt onze divisie "Working Gear" speciaal hiervoor gebouwde machines en aanbouwdelen. De op maat gemaakte oplossingen staan garant voor uitzonderlijke prestaties en een voortreffelijke betrouwbaarheid, zelfs in de zwaarste werkomstandigheden.

### Afvalverwerking

Komatsu, dat bekend staat voor zijn hoge kwaliteitseisen en betrouwbaarheid, voldoet aan de strenge eisen die de sector van de afvalverwerking oplegt aan de machines die ze daarbij gebruiken via een ruim aanbod van opties en aanpassingen die af fabriek verkrijgbaar zijn voor onze basismachines. Zo kan het wielladergamma van Komatsu flexibel aangepast worden aan de specifieke eisen van de verschillende toepassingen in de afvalverwerking en werkomstandigheden. Of u nu kiest voor de volledige afvalspecificatie dan wel voor individuele componenten, u bent steeds zeker van een optimale prestatie, beschikbaarheid en efficiëntie van uw machine.

### Zout- en chemische industrie

Een corrosieve omgeving is een van de zwaarste uitdagingen voor welke machine dan ook. De specifiek voor zout en chemicaliën geconfigureerde wielladers van Komatsu zijn voorzien van een speciale coating op de metalen onderdelen en uitgerust met diverse optionele aanpassingen voor de specifieke praktische toepassing. Hierdoor blijven ze zelfs in de meest extreme omstandigheden prima presteren. Minder kosten door stilstand, onderhoud en reparaties, alsook een langere levensduur: de machines van Komatsu presteren even lang en goed als in een niet-corrosieve omgeving.



## Kwaliteit waar je op kunt rekenen

### Ontworpen en gebouwd door Komatsu

Zowel de motor, hydraulisch systeem, aandrijving, voor- als achterassen zijn originele Komatsu-onderdelen. Al deze onderdelen zijn onderworpen aan de hoogste kwaliteitseisen en strengste kwaliteitsgaranties, zelfs de kleinste schroef. Doordat ze volledig op elkaar zijn afgestemd bieden ze maximale efficiëntie en betrouwbaarheid.

### Verstevigde HD-assen

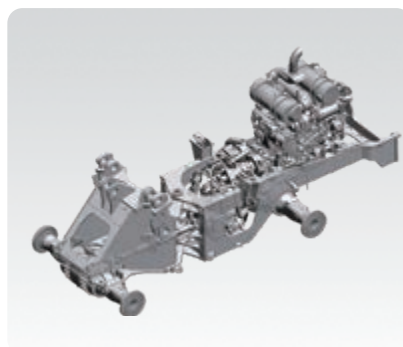
De heavy duty assen staan garant voor een uitzonderlijk lange levensduur, zelfs in zeer zware werkomstandigheden. Het optionele limited slip differentieel is uiterst geschikt voor werkzaamheden op zachte en glibberige bodem zoals zand of modder.

### Robuust torsiebestendig frame

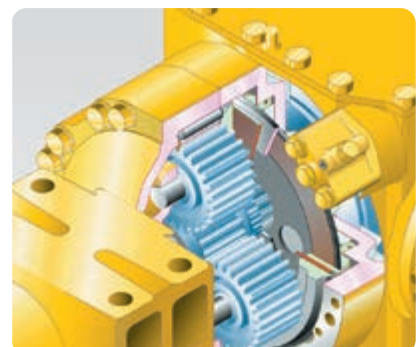
Het ontwerp van het frame met ver uit elkaar liggende scharnierpunten verzekert grote stabiliteit voor de hele constructie en vermindert de draagspanning in het torsiebereik.

### Askoeling

Oververhitte asolie veroorzaakt productiviteitsverlies door de noodzakelijke afkoelingsperiodes van de machine. Om de hoge efficiëntie in Load & Carry-toepassingen te behouden, is de Komatsu WA380-8 standaard uitgerust met askoeling dat olie op een constante temperatuur houdt, zelfs over lange afstanden.

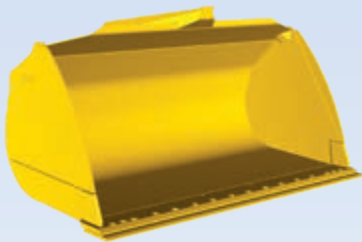


Robuust torsiebestendig frame

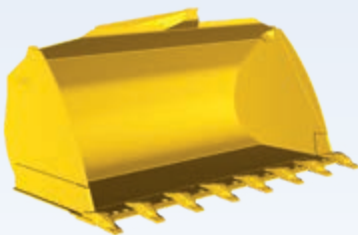


Nat schijfremstelsysteem

## Bakken en uitrustingsstukken



Hoogrendementsbak met verhoogde bodem



Hoogrendementsbak met vlakke bodem

### Nieuw assortiment van hoog rendement bakken

De nieuwe bakken van Komatsu kunnen niet alleen gemakkelijker gevuld worden, maar bieden ook een aanzienlijk hogere vulfactor, wat bijdraagt tot een verbeterde efficiëntie en een lager brandstofverbruik. Ze hebben een langere bodem, wat een groter volume oplevert, de opening is breder zodat ze gemakkelijker gevuld kunnen worden en de nieuwe vorm achteraan zorgt ervoor dat het materiaal makkelijker in de bak schuift. De afgeronde zijkanten verlenen hen een hogere vulfactor, terwijl een geïntegreerde overloopbescherming de bakverbinding beschermt. Verzonken schroeven (bij verwisselbaar voorzetmes) verminderen de weerstand tijdens het vullen en voorkomen dat het materiaal samenklontert bij het storten.

### Hoogkiepbakken

Voor maximale kiphogte met lichte materialen zoals kolen of houtspaanders. De kipcilinders bevinden zich langs de binnen- of buitenkant van de bak.

### Getande grijperbakken

Perfect geschikt voor het opscheppen van omvangrijk en samendrukbaar materiaal, zoals tuinafval of kunststofafval. Zonder de zijplaten kan deze bak ook gebruikt worden als grijper.

### Hydraulische snelkoppeling

De WA380-8 kan in een mum van tijd van uitrustingsstuk wisselen dankzij de robuuste hydraulische snelkoppeling, als optie leverbaar.





## Specificaties

### Motor

Model	Komatsu SAA6D107E-3
Type	Common rail directe dieselinjectie, watergekoeld, 4-takt, intercooler turbolader
Motorvermogen	
bij een motortoerental van	2100 tpm
ISO 14396	143 kW / 192 PK
ISO 9249 (nettovermogen)	142 kW / 191 PK
Max. koppel / motortoerental	941 Nm / 1450 tpm
Aantal cilinders	6
Boring × slag	107 × 124 mm
Cilinderinhoud	6,69 l
Radiatorventilator	Hydraulisch
Dynamo	50 A / 24 V
Startmotor	5,5 kW / 24 V
Filter	Hoofdstroomfilter met waterafscheider
Type luchtfilter	Droog type met automatische stofverwijderaars en stofindicator op de monitor
Brandstof	Diesel, conform EN 590. Geschikt voor paraffinische brandstof (HVO, GTL, BTL), conform EN 15940:2016

### Transmissie

Type	Automatische aangedreven schakeling
Koppelvormer	Eentraps, eenasig, 3 elementen, met vergrendelingskoppeling

### Snelheden in km/h (met banden 23.5 R25)

Versnelling	1.	2.	3.	4.
Vooruit	6,6	11,7	20,9	36,1
met koppelomvormervergrendeling	-	12,4	22,5	40,0
Achteruit	7,1	12,4	22,3	38,6
met koppelomvormervergrendeling	-	13,3	24,1	40,0

### Chassis en banden

Systeem	Vierwielaandrijving
Vooras	Zware Komatsu as met halfzwevende afdichtingen (LSD-sperdifferentieel in optie)
Achteras	Zware Komatsu as met halfvrijdragend afdichtingen, en kantelbereik van 26° (LSD-sperdifferentieel in optie)
Differentieel	Spiraalvormig conisch drijfwerk
Eindaandrijving	Planeetaandrijving in oliebad
Banden	23.5 R25

## WA380-8E0

### Remmen

Bedrijfsremmen	Hydraulisch remsysteem met meervoudige natte schijfremmen, op de vier wielen, onderhoudsvrij
Parkeerrem	Meervoudige oliebad schijfremmen
Noodrem	Maakt gebruik van de parkeerrem

### Hydraulisch systeem

Type	Komatsu CLSS (Closed Centre Load Sensing System)
Hydraulische pomp	Plunjerpomp met variabele capaciteit
Werkdruk	320 kg/cm <sup>2</sup>
Maximaal debiet van de pomp	205 l/min
Aantal hydraulische/bakcilinders	2/1
Type	Dubbelwerkend
Boringdiameter × slag	
Hef cilinder	130 × 713 mm
Bakcilinder	150 × 535 mm
Hydraulische cyclustijd met nominale last in bak	
Heffen	5,9 s
Laten zakken (leeg)	3,3 s
Kippen	1,8 s

### Stuursysteem

Systeem	Gelede uitvoering
Type	Volledig hydraulische stuurbevestiging
Stuurhoek in beide richtingen	40°
Stuurpomp	Plunjerpomp met variabele capaciteit
Werkdruk	250 kg/cm <sup>2</sup>
Pompopbrengst	137 l/min
Aantal stuurcilinders	2
Type	Dubbelwerkend
Boringdiameter × slag	75 × 442 mm
Minimum draaicirkel (buitenste rand van de band 23.5 R25)	6320 mm

### Cabine

SpaceCab™ cabine met twee deuren overeenkomstig ISO 3471 met ROPS (roll over protective structure) overeenkomstig SAE J1040c en FOPS (falling object protective structure) overeenkomstig ISO 3449. De drukcabine met airconditioning werd gemonteerd op hydrolagers en is geluiddempend.



## Bijvulcapaciteiten tijdens onderhoud

Brandstoftank	300 l
Motorolie	23 l
Hydraulisch systeem	142 l
Koelsysteem	60.6 l
Vooras	40 l
Achteras	40 l
Koppelvormer en transmissie	54 l
AdBlue®-tank	36 l

## Milieu

Motoruitstoot	Voldoet volledig aan de EU Stage V uitstootemissionormen	
Geluidsniveaus		
LwA Extern geluid	106 dB(A) (2000/14/EC Stage II)	
LpA Geluid machinist	68 dB(A) (ISO 6396 dynamisch)	
Trillingsniveaus (EN 12096:1997)		
Hand/arm	≤ 2,5 m/s <sup>2</sup> (onzekerheidsfactor K = 0,98 m/s <sup>2</sup> )	
Lichaam	≤ 0,5 m/s <sup>2</sup> (onzekerheidsfactor K = 0,34 m/s <sup>2</sup> )	

Bevat het gefluoreerde broeikasgas HFC-134a (GWP 1430).  
Hoeveelheid gas 1,0 kg, CO<sub>2</sub>-equivalent 1,43 t.



## Typische materiaaldichtheid – los (in kg/m<sup>3</sup>)

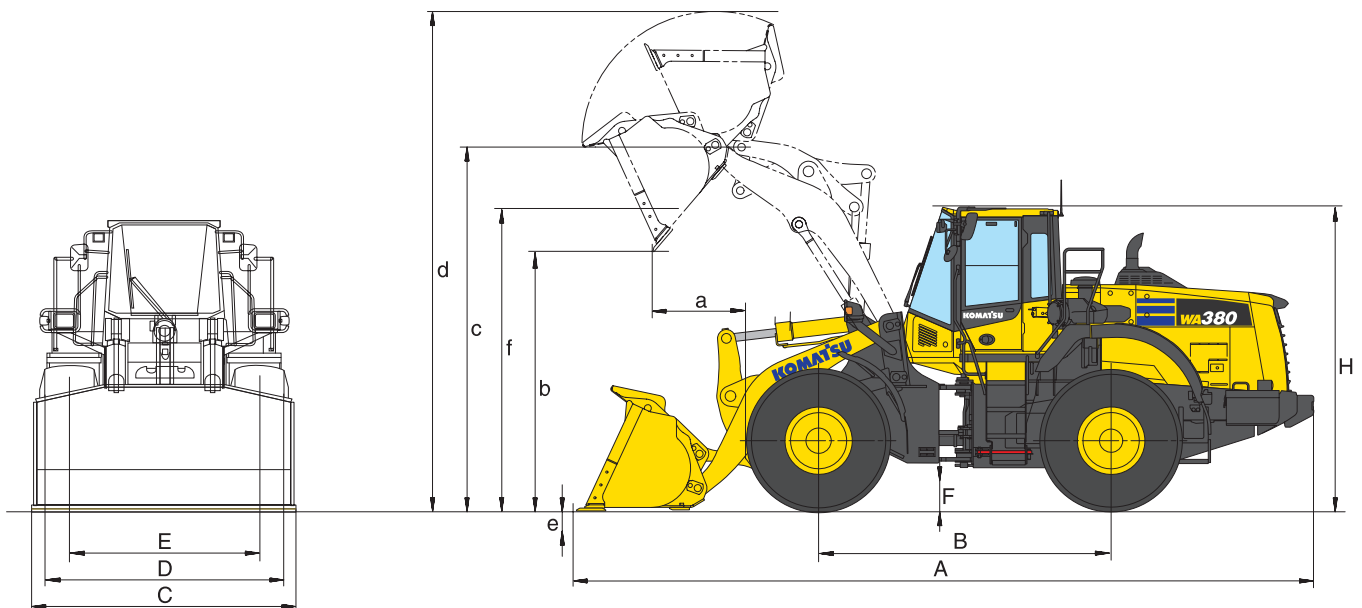
Basalt	1960	Grind, ongezeefd	1930	Zandsteen	1510
Bauxiet, kaolien	1420	Grind, droog	1510	Leisteen	1250
Aarde, droog, opgeslagen	1510	Grind, droog, 6-50 mm	1690	Slak, gebroken	1750
Aarde, nat, uitgegraven	1600	Grind, nat, 6-50 mm	2020	Steen, verbrijzeld	1600
Gips, gebroken	1810	Zand, droog, los	1420	Klei, natuurlijk	1660
Gips, verbrijzeld	1600	Zand, vochtig	1690	Klei, droog	1480
Graniet, gebroken	1660	Zand, nat	1840	Klei, nat	1660
Kalksteen, gebroken	1540	Zand en klei, los	1600	Klei en grind, droog	1420
Kalksteen, verbrijzeld	1540	Zand en grind, droog	1720	Klei en grind, nat	1540

## Afmetingen en prestatiecijfers

### Afmetingen en werkspecificaties

Type bak	Bak met verhoogde bodem				
	met tanden	met mes	met tanden	met mes	
<b>Bakcapaciteit (volle bak, ISO 7546)</b>	<b>m<sup>3</sup></b>	<b>3,2</b>	<b>3,35</b>	<b>3,6</b>	<b>3,75</b>
Verkoopcode	3829	C31	C32	C14	C15
Soortelijk gewicht	t/m <sup>3</sup>	1,85	1,75	1,65	1,55
Gewicht bak	kg	1670	1780	1760	1870
Statische kiplast, recht	kg	15015	14755	14925	14660
Statische kiplast, 40° volledig geknikt	kg	13110	12865	13025	12771
Hydraulische graafkracht	kN	164	153	156	146
Hydr. hefvermogen op grondniveau	kN	165	161	161	159
Bedrijfgewicht	kg	18155	18270	18245	18360
Draaicirkel over de banden gemeten	mm	6320	6320	6320	6320
Draaicirkel over de bakkant gemeten	mm	7305	7365	7320	7280
a Bereik bij 45°	mm	1235	1110	1275	1154
b Kiphoogte bij 45°	mm	2790	2895	2750	2855
c Hoogte scharnierpen	mm	4095	4095	4095	4095
d Hoogte bovenkant bak	mm	5735	5735	5810	5810
e Graafdiepte	mm	90	120	90	120
f Max. laadhoogte bij 45°	mm	3785	3785	3785	3785
A Totale lengte, bak op de grond	mm	8350	8210	8405	8270
B Wielbasis	mm	3300	3300	3300	3300
C Breedte	mm	2990	2990	2990	2990
D Breedte over de banden	mm	2765	2765	2765	2765
E Spoorbreedte	mm	2160	2160	2160	2160
F Vrije hoogte boven de grond van het gestel	mm	455	455	455	455
H Totale hoogte	mm	3395	3395	3395	3395

Alle afmetingen met banden 23.5 R25 (XHA) en standaard contragewicht.  
 Details van kiphoogtes en bereik tot snijkant of tot met bouten te bevestigen snijkant of tanden.





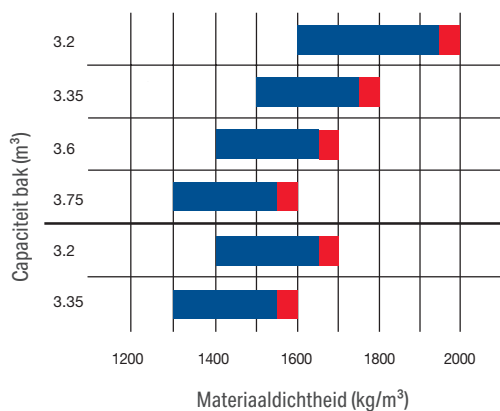
## Vaste bakaansluiting

Bak met platte bodem				Wijziging in de gegevens veroorzaakt door:					
met tanden	met mes	met tanden	met mes	Set ter bescherming tegen slijtage (bak met platte bodem)	High-lift (met bijkomend contragewicht)	Super High Lift *	Bijkomend contragewicht (achteraan)	Bijkomend contragewicht (achteraan + opzij)	Banden XMINE L5
3,2	3,35	3,6	3,75						
C42	C45	C36	C37	S81 + S83	B24 + A25	B23	A15	A15 + A25	D12
1,85	1,75	1,65	1,55		- 0,30	- 0,90	+ 0,10	+ 0,10	
1710	1820	1799	1911	130					
14920	14670	14830	14566	- 150	- 2705	- 4525	+ 825	+ 1070	+ 585
13020	12785	12932	12682	- 155	- 2490	- 2960	+ 690	+ 900	+ 510
164	153	156	146		- 10				
164	160	163	158	- 1,5	- 40				
18200	18310	18285	18400	+ 130	+ 755	+ 1460	+ 325	+ 450	+ 720
6320	6320	6320	6320						
7305	7364	7320	7280		+ 285				
1235	1110	1275	1154		+ 140	+ 350			- 25
2795	2895	2750	2854		+ 530	+ 1200			+ 45
4095	4095	4095	4095		+ 530	+ 1105			
5735	5735	5810	5810		+ 530	+ 1105			
90	120	90	120		+ 55	+ 135			
3805	3805	3800	3805		+ 520	+ 1095			
8345	8210	8405	8270		+ 595	+ 935	+ 190	+ 190	
3300	3300	3300	3300						
2990	2990	2990	2990						
2765	2765	2765	2765						+ 35
2160	2160	2160	2160						
455	455	455	455						+ 45
3395	3395	3395	3395						+ 45

\* met bijkomend contragewicht (achteraan + opzij) (A15 + A25)

### Bak selectie gids

115 100 95%  
Vulfactor bak



- Bak met tanden
- Bak met mes
- Bak met tanden
- Bak met mes
- Bak met tanden (high-lift)
- Bak met mes (high-lift)

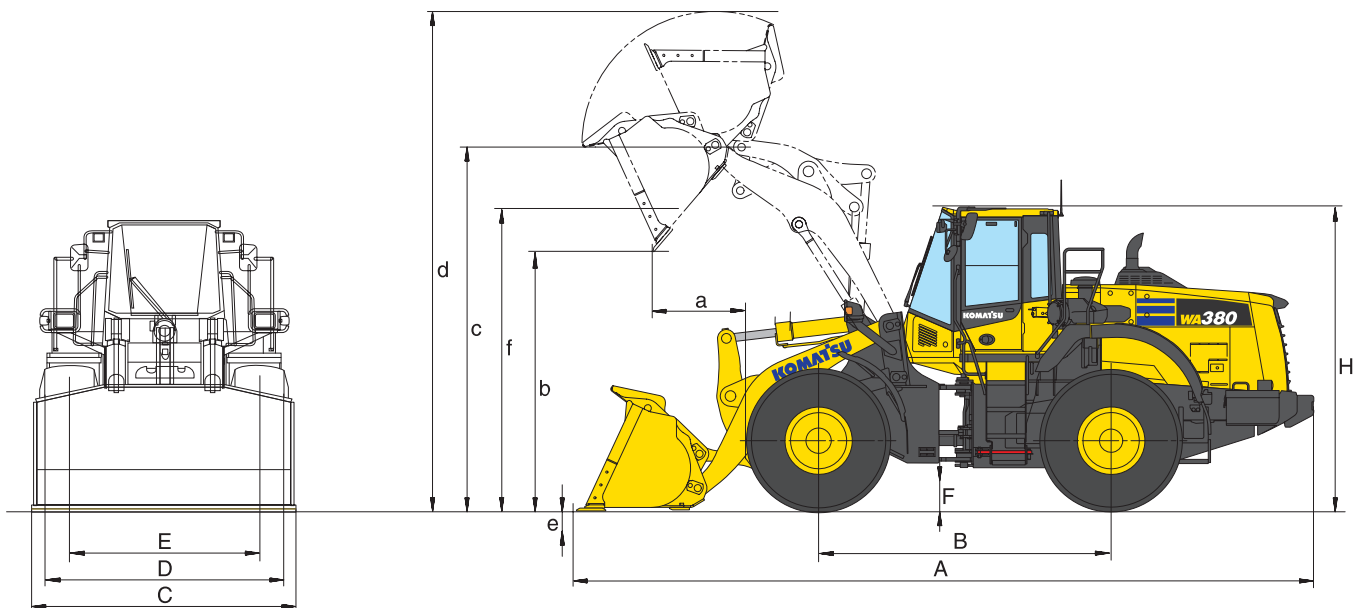
## Afmetingen en prestatiecijfers

### Afmetingen en werkspecificaties

Type bak	Bak met verhoogde bodem				
	met tanden	met mes	met tanden	met mes	
<b>Bakcapaciteit (volle bak, ISO 7546)</b>	<b>m<sup>3</sup></b>	<b>3,2</b>	<b>3,35</b>	<b>3,6</b>	<b>3,75</b>
Verkoopcode	3829	S06	C72	S07	C75
Soortelijk gewicht	t/m <sup>3</sup>	1,70	1,60	1,50	1,45
Gewicht bak	kg	1545	1655	1635	1745
Statische kiplast, recht	kg	13710	13470	13685	13425
Statische kiplast, 40° volledig geknikt	kg	11915	11685	11885	11640
Hydraulische graafkracht	kN	132	125	127	120
Hydr. hefvermogen op grondniveau	kN	151	147	150	145
Bedrijfsgewicht	kg	18570	18680	18660	18770
Draaicirkel over de banden gemeten	mm	6320	6320	6320	6320
Draaicirkel over de bakkant gemeten	mm	7380	7335	7395	7355
a Bereik bij 45°	mm	1440	1315	1485	1360
b Kiphoogte bij 45°	mm	2585	2690	2545	2645
c Hoogte scharnierpen	mm	4095	4095	4095	4095
d Hoogte bovenkant bak	mm	5935	5935	6010	6010
e Graafdiepte	mm	90	120	90	120
f Max. laadhoogte bij 45°	mm	3785	3785	3785	3785
A Totale lengte, bak op de grond	mm	8635	8500	8695	8560
B Wielbasis	mm	3300	3300	3300	3300
C Breedte	mm	2990	2990	2990	2990
D Breedte over de banden	mm	2765	2765	2765	2765
E Spoorbreedte	mm	2160	2160	2160	2160
F Vrije hoogte boven de grond van het gestel	mm	455	455	455	455
H Totale hoogte	mm	3395	3395	3395	3395

Alle afmetingen met banden 23.5 R25 (XHA) en standaard contragewicht.

Details van kiphoogtes en bereik tot snijkant of tot met bouten te bevestigen snijkant of tanden.





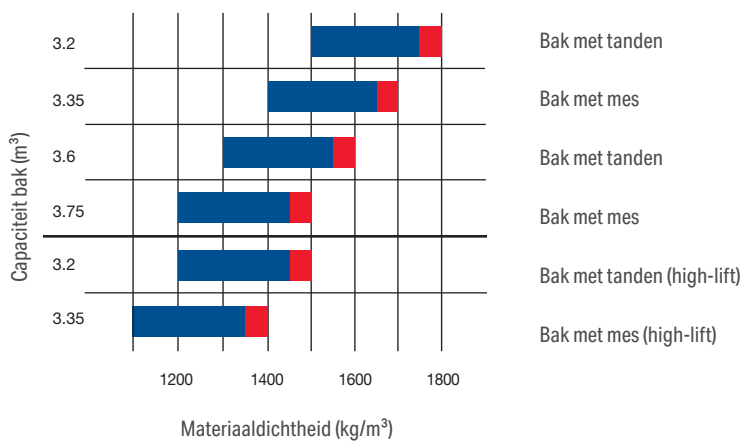
# Met snelwissel

Bak met platte bodem				Wijziging in de gegevens veroorzaakt door:					
met tanden	met mes	met tanden	met mes	Set ter bescherming tegen slijtage (bak met platte bodem)	High-lift (met bijkomend contragewicht)	Super High Lift *	Bijkomend contragewicht (achteraan)	Bijkomend contragewicht (achteraan + opzij)	Banden XMINE L5
3,2	3,35	3,6	3,75						
S16	C79	S17	C77	S81 + S83	B24 + A25	B23	A15	A15 + A25	D12
1,70	1,60	1,50	1,45		- 0,30	- 0,90	+ 0,10	+ 0,10	
1615	1725	1705	1815	130					
13645	13405	13550	13310	- 150	- 2705	- 4525	+ 825	+ 1070	+ 585
11850	11620	11755	11530	- 155	- 2490	- 2960	+ 690	+ 900	+ 510
132	125	127	120		- 10				
150	146	149	144	- 1,5	- 40				
18640	18755	18730	18840	+ 130	+ 755	+ 1460	+ 325	+ 450	+ 720
6320	6320	6320	6320						
7380	7335	7395	7355		+ 285				
1440	1315	1485	1360		+ 140	+ 350			- 25
2585	2690	2545	2645		+ 530	+ 1200			+ 45
4095	4095	4095	4095		+ 530	+ 1105			
5575	5575	6010	6010		+ 530	+ 1105			
90	120	90	120		+ 55	+ 135			
3805	3805	3805	3805		+ 520	+ 1095			
8638	8500	8698	8560		+ 595	+ 935	+ 190	+ 190	
3300	3300	3300	3300						
2990	2990	2990	2990						
2765	2765	2765	2765						+ 35
2160	2160	2160	2160						
455	455	455	455						+ 45
3395	3395	3395	3395						+ 45

\* met bijkomend contragewicht (achteraan + opzij) (A15 + A25)

## Bak selectie gids

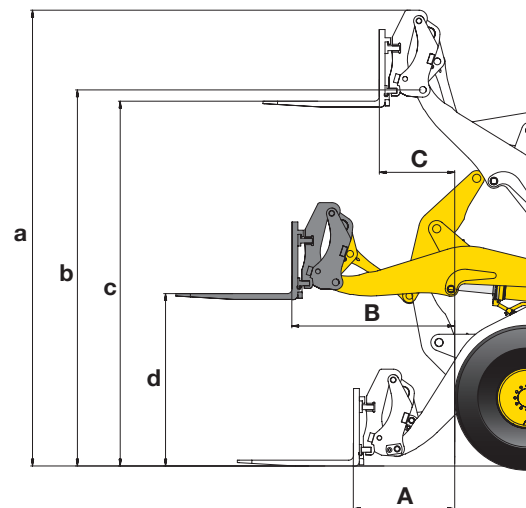
115 100 95%  
Vulfactor bak



## Afmetingen en prestatiecijfers

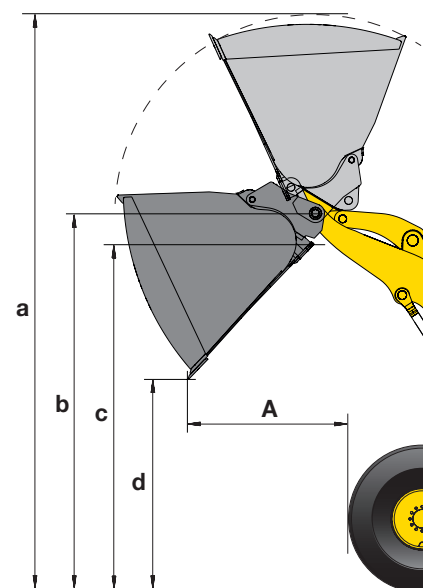
### Afmetingen en werkspecificaties

Verkoopcode		C24
Palletvorklengte	mm	1500
A Max. bereik op grondniveau	mm	1020
B Max. reikbereik	mm	1680
C Max. bereik bij max. stapelhoogte	mm	820
a Hoogte over de palletvorken	mm	4930
b Hoogte scharnierpen	mm	4095
c Max. stapelhoogte	mm	3925
d Palletvorkhoogte bij max. bereik	mm	1885
Max. statische kiplast, recht	kg	10270
Max. statische kiplast, geknikt	kg	9180
Max. laadvermogen vlg EN 474-3, 80%	kg	7000
Max. laadvermogen vlg EN 474-3, 60%	kg	5370
Bedrijfgewicht met palletvorken	kg	18165



### Bak voor lichte materialien

			High Lift
Verkoopcode	Q364	Q854	
Bakcapaciteit (volle bak, ISO 7546)	m <sup>3</sup>	5,0	5,0
Spijlenrek ter voorkoming van het morsen van materiaal	zonder	met	
Bakbevestiging (directe/snelwissel)	QC	QC	
Soortelijk gewicht	t/m <sup>3</sup>	1,0	0,8
Breedte	mm	2990	2990
Gewicht	kg	2000	2000
A Bereik bij 45°	mm	1530	1670
a Hoogte bovenkant bak	mm	6210	6740
b Hoogte scharnierpen	mm	4095	4625
c Max. laadhoogte bij 45°	mm	3720	4250
d Kiphoogte bij 45°	mm	2500	3030
Statische kiplast, 40° volledig geknikt (banden L3)	kg	12550	9295
Statische kiplast, 40° volledig geknikt (banden L5)	kg	13115	9735
Bedrijfgewicht (banden L3)	kg	18900	19895
Bedrijfgewicht (banden L5)	kg	19715	20710



### Typische materiaaldichtheid – los (in kg/m<sup>3</sup>)

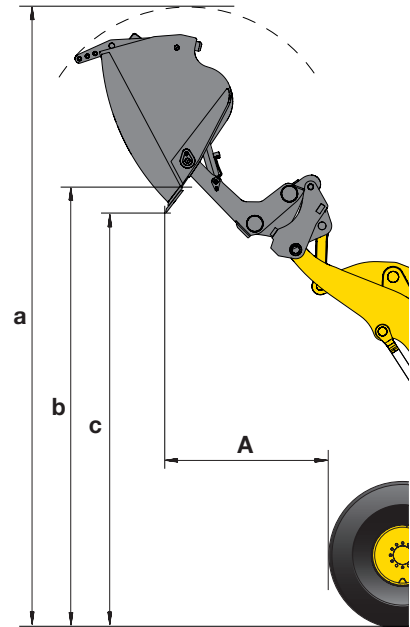
Basalt	1960	Grind, ongezeefd	1930	Zandsteen	1510
Bauxiet, kaolien	1420	Grind, droog	1510	Leisteen	1250
Aarde, droog, opgeslagen	1510	Grind, droog, 6-50 mm	1690	Slak, gebroken	1750
Aarde, nat, uitgegraven	1600	Grind, nat, 6-50 mm	2020	Steen, verbrijzeld	1600
Gips, gebroken	1810	Zand, droog, los	1420	Klei, natuurlijk	1660
Gips, verbrijzeld	1600	Zand, vochtig	1690	Klei, droog	1480
Graniet, gebroken	1660	Zand, nat	1840	Klei, nat	1660
Kalksteen, gebroken	1540	Zand en klei, los	1600	Klei en grind, droog	1420
Kalksteen, verbrijzeld	1540	Zand en grind, droog	1720	Klei en grind, nat	1540

Alle afmetingen met banden 23.5 R25 (XHA) en bijkomend conragewicht



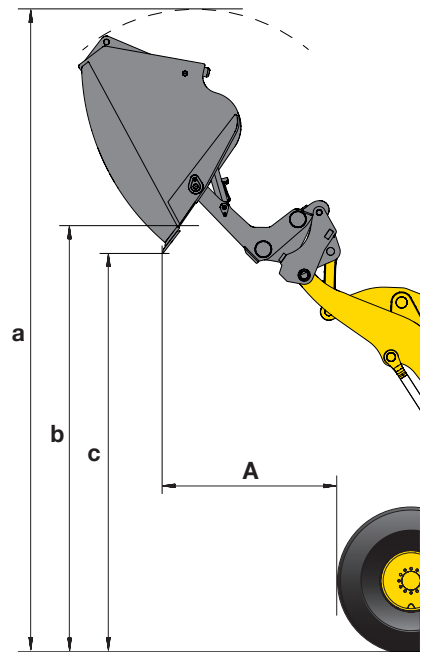
## Hoogkiepbak (afvalverwerking)

		High Lift			
Verkoopcode		Q863	Q864	Q865	Q866
Bakcapaciteit (volle bak, ISO 7546)	m <sup>3</sup>	6,0	6,0	4,5	4,5
Spijlenrek ter voorkoming van het morsen van materiaal	met	met	met	met	met
Bakbevestiging (directe/snelwissel)	direct	QC	direct	QC	
Soortelijk gewicht	t/m <sup>3</sup>	0,8	0,8	0,8	0,8
Breedte	mm	2990	2990	2990	2990
Gewicht	kg	3000	2800	2530	2470
A Bereik bij 45°	mm	1600	1870	1815	2065
a Hoogte bovenkant bak	mm	6665	7010	7060	7255
b Max. laadhoogte bij 45°	mm	4470	4615	5210	5235
c Kiphoogte bij 45°	mm	4175	4395	4985	5075
Statische kiplast, 40° volledig geknikt (banden L3)	kg	12555	12115	9295	8485
Statische kiplast, 40° volledig geknikt (banden L5)	kg	13130	12670	9725	8910
Bedrijfsgegewicht (banden L3)	kg	19360	19910	19890	20365
Bedrijfsgegewicht (banden L5)	kg	20185	20725	20700	21180



## Hoogkiepbak (bulkgoederen)

		High Lift			
Verkoopcode		Q413	Q414	Q461	Q462
Bakcapaciteit (volle bak, ISO 7546)	m <sup>3</sup>	4,5	4,5	6,0	6,0
Spijlenrek ter voorkoming van het morsen van materiaal	zonder	zonder	zonder	zonder	zonder
Bakbevestiging (directe/snelwissel)	direct	QC	direct	QC	
Soortelijk gewicht	t/m <sup>3</sup>	1,1	1,1	0,6	0,6
Breedte	mm	2990	2990	2990	2990
Gewicht	kg	2530	2470	3000	2800
A Bereik bij 45°	mm	1675	1925	1740	2010
a Hoogte bovenkant bak	mm	6530	6725	7195	7540
b Max. laadhoogte bij 45°	mm	4680	4715	4990	5135
c Kiphoogte bij 45°	mm	4455	4547	4705	4925
Statische kiplast, 40° volledig geknikt (banden L3)	kg	12435	11570	8470	8350
Statische kiplast, 40° volledig geknikt (banden L5)	kg	12985	12105	8895	8785
Bedrijfsgegewicht (banden L3)	kg	18895	19370	21160	20695
Bedrijfsgegewicht (banden L5)	kg	19710	20185	21175	21510



## Typische materiaaldichtheid (ton/m<sup>3</sup>) voor lichtmateriaal bakken

Glasafval, fijn	1,4	Oud papier, los gestort	0,6
Glasafval, grof	1,0	Oud papier, bewerkt	1,0
Compost, droog	0,8	Steenkool, hoog volume	1,2
Compost, nat	1,0	Steenkool, laag volume	0,9
Houtsnippers, zaagsel	0,5	Huishoudelijk afval, losgestort & droog	0,8

# Standaard en optionele uitrusting

## Motor

Komatsu SAA6D107E-3, turbogeladen common rail directe inspuiting dieselmotor	●
Conform EU Stage V	●
Keuzeschakelaar voor motorvermogen: Power, Economy, E-Light	●
Komatsu SmartLoader Logic	●
Instelbare motorstop	●
Automatische toerentalverlaging	●
Brandstoffilter met waterafscheider	●
Accu's 2 × 180 Ah / 2 × 12 V	●

## Chassis en banden

Verstevigde HD-assen	●
Spatschermen vooraan	●
Volledige spatschermen achteraan	●
Sperddifferentieel (LSD) voor- en achteraan	○
Banden 23.5 R25 L2, L3, L5	○

## Hydraulisch systeem

Hoofdcontroleventiel met 2 spoelen	●
EPC vingertopbediening, twee hendels waaronder:	
- Bak-stopmodulatie	●
- Voorinstelling giekstop	●
- Automatische graaffunctie	●
Automatisch terugkeren naar graaffunctie	●
Hoofdcontroleventiel met 3 spoelen	○
EPC vingertopbediening, drie hendels	○
EPC 1-hendel (multifunctionele hendel) met proportionele schuifknop voor uitrustingsstukken	○
Biologisch afbreekbare olie voor hydraulisch systeem	○

## Transmissie en remmen

Elektronisch bestuurd ECMV automatische transmissie met moduskeuzeschakelaar en variabele transmissie-uitschakeling	●
Keuzeschakelaar voor transmissieschakeling	●
Koppelvormer met grote capaciteit	●
Koppelvormervergrendeling	●
Automatische kickdown	●
Askoeling	●

## Cabine

Ruime cabine met dubbele deur overeenkomstig DIN/ISO	●
ROPS/FOPS frame overeenkomstig SAE	●
Verwarmde luchtgeveerde stoel met hoge rugleuning, in hoogte verstelbare armsteunen met zijconsoles	●
Oprolbaar veiligheidsgordel	●
Automatische klimaatregeling	●
Multi-functionele, video-compatible kleurenmonitor met beheers- en bewakingsstelsel voor de werkuitrusting (EMMS) en rendementsadvies	●
DAB+ digitale radio met aux-ingang (MP3-aansluiting)	●
Geïsoleerde opbergruimte voor warme of koude levensmiddelen	●
Verwarmde achterraan	●
Ruitenwisser achteraan	●
Verstelbare stuurkolom	●
2 × 12 voltsvoeding	●
Verwarmde luchtgeveerde stoel met hoge rugleuning, pneumatisch verstelbare lendensteun en in hoogte verstelbare armsteunen met zijconsoles	○
3 punten veiligheidsgordel	○
Zonnewerend rolgordijn	○
Komatsu short lever steering (K-SLS)	○

## Verlichting

2 halogeenkoplampen	●
2 werkklampen voor- en achteraan	●
Achteruitrijlicht	●
Bijkomende lichten voor- en achteraan	○
LED werkklampen	○

## Onderhoud

Hydrostatisch aangedreven radiatorventilator met automatische omkeerfunctie	●
Grofmazige radiator	●
Komtrax – Draadloos Komatsu-monitoringsysteem (4G)	●
Komatsu Care – Een onderhoudsprogramma voor Komatsu klanten	●
Gereedschapset	●
Centrale automatische smering	●
Vulrichting voor gecentraliseerd smeersysteem	○
Turbo II cyclon-luchtvoorfilter	○

### Veiligheidsvoorzieningen

Noodbesturingsstelsel	●
Beschermingskit tegen vandalisme	●
Achteruitrijalarm	●
Hoofdschakelaar accu	●
Leuning links/rechts	●
Achteruitkijkcamerasysteem	●
Beschermrooster voorruit	○
Brandblusapparaat	○
Zwaailicht	○
Dakrail	○
Achteruitkijkspiegel, verwarmd en met afstandsbediening	○
Optisch achteruitrijalarm (knipperlicht)	○

### Uitrustingsstukken

"High Lift"-uitrusting	○
"Super High Lift"-uitrusting	○
Hydraulische snelkoppeling	○
Hoog rendement bak met platte of verhoogde bodem	○
Hoogkiepbakken	○
Palletvorken	○
Afvalverwerkingsbakken	○
Bakken voor lichte materialen	○

### Andere uitrusting

Contragewicht (A05)	●
Elektronisch bestuurd laststabilisator (ECSS II)	●
Speciale kleur	○
Bijkomend contragewicht achteraan (325 kg)	○
Bijkomend contragewicht achteraan en opzij (450 kg)	○
Anti-roestspecificatie	○
"Wastehandler" specificatie	○
"Load & Trading" specificatie	○
Weegstelsel RDS Loadmaster alpha 100	○
"Koude ruimte"-kit (voorverwarming van motor en cabine)	○

Andere uitrusting beschikbaar op aanvraag

- standaard uitrusting
- optionele uitrusting



Komatsu levert ook een breed gamma bakken en uitrustingsstukken. Uw Komatsu-dealer staat klaar om u in de keuze van de beste opties bij te staan.

Deze brochure bevat mogelijk uitrustingen en opties die niet in uw land beschikbaar zijn. Gelieve contact op te nemen met uw plaatselijke Komatsu-verdeler voor meer informatie.

Materialen en technische gegevens kunnen worden gewijzigd zonder voorafgaande kennisgeving.



---

Uw Komatsu-partner:

**KOMATSU**

[komatsu.eu](https://www.komatsu.eu)

