

KOMATSU

WA500-8



Wiellader

Motorvermogen
266 kW / 357 PK @ 1900 tpm

Bedrijfgewicht
34875 - 36130 kg

Capaciteit graafbak
4,5 - 6,3 m³

WA500-8



Motorvermogen

266 kW / 357 PK @ 1900 tpm

Bedrijfgewicht

34875 - 36130 kg

Capaciteit graafbak

4,5 - 6,3 m³

Efficiënter brandstofverbruik en milieuvriendelijker

Krachtig en milieuvriendelijk

- EU Stage V motor
- Komatsu SmartLoader Logic
- Grote capaciteit koppelvormer met lock-up functie
- Instelbare motorstop

Maximaal comfort

- Nieuwe luchtgeveerde bestuurdersstoel met geïntegreerde EPC-hendelconsole
- Grote multifunctionele monitor
- Geluidsarm ontwerp
- Achteruitkijkcamerasysteem

Maximale efficiëntie

- Uiterst efficiënte bakken
- Onovertroffen kiphoopte en bereik
- Breed spoor en lange wielbasis

Technologisch hoogstaande bedieningselementen

- Automatisch graafstelsysteem
- Electronic Pilot Control (EPC) standaard
- Intelligent gaspedaal

Gemakkelijk onderhoud

- Grofmazige radiator met automatisch omkerende ventilator
- Af fabriek gemonteerd automatisch smeersysteem
- Verbeterde vleugelvormige motordeuren

Komtrax

- Draadloos Komatsu-monitoringsysteem
- 4G mobiele communicatie
- Geïntegreerde communicatieantenne
- Verbeterde operationele gegevens en brandstofbesparing



Een onderhoudsprogramma
voor Komatsu klanten



Komatsu SmartLoader Logic

De WA500-8 is uitgerust met Komatsu SmartLoader Logic, een volledig automatisch motorbesturingssysteem. Zonder de normale handelingen te verstoren vergaart deze technologie de nodige gegevens van diverse sensoren in de machine om aldus het optimale motorkoppel te leveren voor iedere fase van de werkzaamheden. Tijdens minder veeleisende handelingen levert dit systeem een beperkt koppel, waardoor het brandstofverbruik daalt zonder de productiviteit te verminderen.

Grote capaciteit koppelvormer met lock-up functie

Met zijn koppelvormer met grote capaciteit biedt de volledig vernieuwde Komatsu-aandrijving optimale efficiëntie en een ongekende verhouding gewicht-trekkracht aan de wielen. Dankzij deze hoge trekkracht aan de wielen bij lage snelheden worden zware werkzaamheden kinderspel, bijvoorbeeld de penetratie van compacte materialen. Dit betekent meer rendement bij het laden in V-vorm, zelfs in beperkte ruimtes.

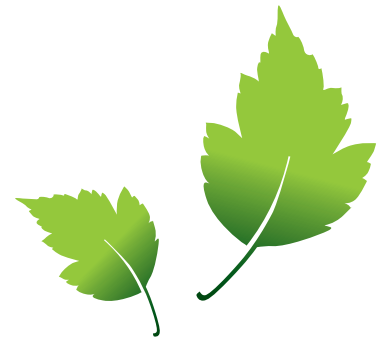
Meer brandstofbesparings-technologie

De selecteerbare motormodus en instelbare motorstop zijn functies die voor een aanzienlijke daling van het brandstofverbruik zorgen. De eco-meter van de WA500-8 geeft op de monitor in de cabine proactief aanbevelingen weer die u kunnen helpen om zoveel mogelijk op brandstof te besparen. Verder kunnen ook de elektronisch gestuurde hydraulische pompen voor het werk- en besturingssysteem helpen om nog meer brandstof te besparen: ze voorkomen eventueel hydraulisch debietverlies en leveren de juiste hoeveelheid olie die vereist is voor alle machinebewegingen.

Krachtig en milieuvriendelijk

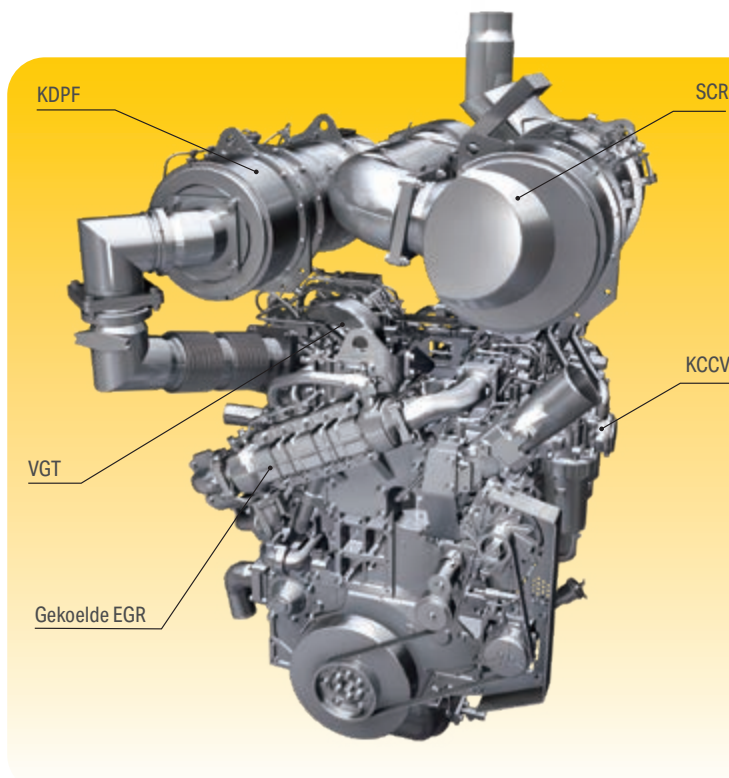
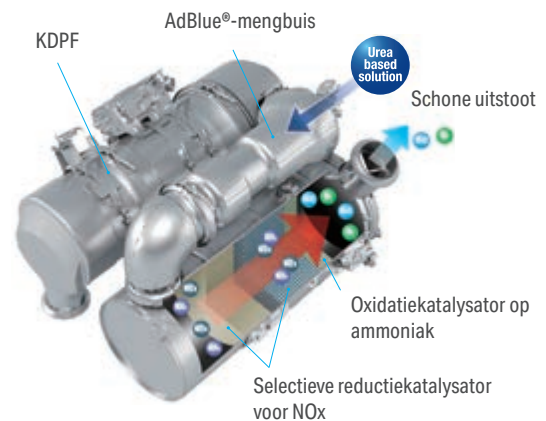
Voldoet aan EU Stage V

De Komatsu-motor die voldoet aan de EU Stage V-normen, is productief, betrouwbaar en efficiënt. Dankzij zijn ultra-lage emissie heeft deze motor minder impact op het milieu en presteert hij beter, waardoor de bedrijfskosten naar beneden gaan en de machinist in totale gemoedsrust kan werken.



Degelijke nabehandeling

Het nabehandelingssysteem combineert een Komatsu deeltjesfilter (KDPF) en de selectieve katalytische reductie (SCR). Dankzij de SCR-technologie wordt tegen de juiste snelheid de correcte hoeveelheid AdBlue® in het systeem ingespoten om het NOx te laten afbreken in water (H₂O) en niet-toxisch stikstofgas (N₂). De NOx-uitstoot wordt verminderd met 80% in vergelijking met EU Stage IIIB motoren.



High-Pressure Common Rail (HPCR)

Om ervoor te zorgen dat de brandstof volledig verbrandt en emissies verlaagd worden, is het High-Pressure Common Rail-brandstofinspuitingssysteem computergestuurd. Daardoor krijgt de nieuw ontworpen verbrandingskamer van de motor precies de juiste hoeveelheid brandstof onder druk via meervoudige inspuiting.

Uitlaatrecirculatie (EGR)

Gekoelde EGR is een beproefde technologie die wordt toegepast in de huidige generatie Komatsu-motoren. Het vermogen van de EGR-koeler is verhoogd, zodat er nog minder NOx wordt uitgestoten en de motor nog beter presteert.

Komatsu Gesloten carterontluchter (KCCV)

Carterdamp (blow-by gas) wordt door een CCV-filter gevoerd. De olienevel die in de filter wordt opgevangen, wordt naar het carter geleid terwijl het gefilterde gas terug naar de verbrandingskamer wordt gebracht.

Variable Geometry Turbocharger (VGT)

De VGT-turbo zorgt voor een optimale luchtstroom naar de verbrandingskamer van de motor, ongeacht het toerental en de belasting. De uitlaatgassen zijn schoner en het brandstofverbruik valt lager uit terwijl de aandrijfkracht en prestaties van de machine blijven gehandhaafd.

Maximale efficiëntie

Sneller laden en transport

Het sequentiële vergrendelsysteem voor de koppelmvormer zorgt voor een ongeëvenaard rendement en een niet te evenaren brandstofefficiëntie bij laad- en transporttoepassingen, over kortere afstanden. De machinist kan dit systeem activeren in 2e en 4e versnelling. Het zorgt voor een aanzienlijke verhoging van de rijsnelheid, vooral bij het bergop rijden dankzij de verhoging van de trekkracht. Het verlies van de omvormer wordt overbrugd, waardoor het brandstofverbruik aanzienlijk lager uitvalt.

Onovertroffen kiphogte en bereik

Het lange hefframe verleent een fenomenale kiphogte van 3385 mm en een al even indrukwekkend bereik van 1380 mm (met 5,6 m³ bak, gemeten tot aan de snijkant). Met dit werkbereik is het laden van vulwagens of vrachtwagens kinderspel.

Nieuwe uiterst efficiënte bakken

De aarde schuift makkelijk uit de opnieuw ontworpen bakken, en ook het graafwerk verloopt efficiënter. Het is makkelijk werken en de productiviteit is verhoogd, vooral in combinatie met het nieuwe automatische graafstelsel.

Precisiecontrole

Het CLSS-systeem van Komatsu maakt een uiterst precieze controle van de hydraulische onderdelen mogelijk. Verder zorgt dit systeem er ook voor dat de bak, giek en hydraulisch aangedreven uitrustingsstukken allemaal soepel samen kunnen bewegen. De WA500-8 bevat pompen met een variabele cilinderinhoud in zowel het hydraulische als het stuursysteem. Deze pompen leveren de exacte hoeveelheid olie die vereist is, waardoor het brandstofverbruik aanzienlijk verbetert.





Maximaal comfort

Verhoogd comfort

De standaardstoel met luchtvering en hoge rugleuning, inclusief verwarming voor nog meer comfort en volledig instelbare armleuningen, vormt de ruime Komatsu SpaceCab™ om tot een aangename werkomgeving, waar de machinist weinig last krijgt van vermoeidheid. Ook de hoge zichtbaarheid en de ergonomische besturing dragen bij tot een maximale productiviteit van de operator.

Perfect comfort voor de machinist

Naast de standaard radio beschikt de WA500-8 ook over een MP3-aansluiting voor externe toestellen en om muziek af te spelen via de luidsprekers in de cabine. Verder is de cabine ook uitgerust met twee 12V-poorten. En standaard is ook een proportionele controleknop voorzien, waarmee de hulpstukken veilig en precies bediend kunnen worden. De cabine biedt grote vakken en opbergruimten voor gereedschap en handboeken, alsook een geïsoleerde opbergruimte voor warme of koude levensmiddelen.

Nieuw automatisch graafstelsysteem

Het nieuwe automatische graafstelsysteem activeert de handelingen voor het kantelen en opheffen van de bak door de druk te detecteren die op de werkuitrusting wordt uitgeoefend. Het systeem kan zonder menselijke tussenkomst bij verschillende soorten materiaal worden gebruikt. Hierdoor wordt de kans op vermoeidheid bij de bestuurder sterk verminderd en wordt een ideale laadcapaciteit verzekerd.



Technologisch hoogstaande bedieningselementen

Nieuw volledig luchtgeveerd bedieningsstation

In de ruime, brede cabine zit een nieuw, volledig luchtgeveerd bestuurderszetel met geïntegreerde zijconsoles. De stoel is volledig instelbaar en voorzien van een hoge rugleuning en verwarming (standaard) voor nog meer comfort. Optioneel is ook stoelventilatie verkrijgbaar voor maximaal comfort. Facultatief is ook stoelventilatie verkrijgbaar voor maximaal comfort.

Gebruiksvriendelijk joystick besturingssysteem (optie)

Optioneel is een joystick besturingssysteem beschikbaar, welke u ervan verzekert dat de machine eenvoudig en comfortabel te besturen is tijdens laadwerkzaamheden. Dit systeem stelt u in staat om met drukknoppen op de joystick de rijrichting aan te passen en van versnelling te veranderen. En u kunt de stuursnelheid vooraf instellen in twee standen, afhankelijk of u snel wilt V-laden of met uiterste precisie load & carry werkzaamheden uit wil voeren.

Intelligent gaspedaal

Om het brandstofverbruik te verminderen, kan het gaspedaal met druksensoren van Komatsu voortaan helpen bij het afstemmen van het schakelen op de werkomstandigheden. Bij zware werkzaamheden die een hoge trekkracht aan de wielen en een maximale acceleratie vereisen, hebben we de neiging het gaspedaal krachtig in te drukken. De WA500-8 anticipeert hierop en schakelt zo laat mogelijk. Bij lichte werkzaamheden, waar het brandstofverbruik een belangrijke factor is, zal de machinist het gaspedaal intuïtief zachter indrukken. Opnieuw anticipeert de machine hierop en schakelt zo vroeg mogelijk om het best mogelijke brandstofverbruik te bekomen.

Achteruitkijkcamera

Een standaard geïnstalleerde camera zorgt voor een uitstekend zicht op het werkgebied achter de machine, dat wordt weergegeven via het breedbeeldkleurenscherm. De onopvallende camera is verstelbaar en zit geïntegreerd in de motorkap.

Multifunctionele EPC-hendel (optie)

Met de multifunctionele EPC-hendel met ingebouwde vooruit/achteruitschakelaar kan de machine uiterst gemakkelijk en comfortabel bediend worden. Met één hand kan de machinist tegelijk het uitrustingsstuk bedienen en schakelen tussen vooruit en achteruit. De multifunctionele hendel is de perfecte keuze voor grondverzetwerkzaamheden.

Kabelbediening

De Electronic Pilot Control (EPC) hendelconsole is geïntegreerd in de stoel en kan makkelijk worden aangepast aan iedere machinist. De korte hendels worden precies en moeiteloos met de vingertoppen bediend, met een trilvrije modulatiefunctie voor het vertragen en stopzetten van een neergaande bakbeweging. Verder kan de afslag van de bovenste en onderste giekstand vooraf worden ingesteld met behulp van een schakelaar.

Automatische kickdown

De WA500-8 kan automatisch overschakelen van F2 naar F1 om het werk vlotter en productiever te laten verlopen.



MP3-aansluiting



Geïsoleerde opbergruimte voor warme of koude levensmiddelen



Multifunctionele EPC-hendel (optie)



Lagere operationele kosten

De Komatsu ICT draagt bij tot lagere bedrijfskosten door te zorgen voor een comfortabel en efficiënt beheer van de activiteiten. Ze verhoogt de klanttevredenheid en de competitiviteit van onze producten.

Grote TFT-kleurenmonitor

Met de grote en gebruiksvriendelijke kleurenmonitor kan men veilig, precies en soepel werken. De interface is meertalig, biedt alle wezenlijke informatie in één oogopslag en beschikt over eenvoudige en gebruiksvriendelijke schakelaars en multifunctionele toetsen, waarmee de machinist toegang heeft tot een breed scala aan functies en bedieningsinformatie.

Eco-functie

Op de monitor worden real-time berichten weergegeven die helpen om energie te besparen, en de eco-meter geeft het actuele brandstofverbruik weer: zorg ervoor dat de eco-meter steeds in de groene zone staat om een beter brandstofrendement te realiseren. En om nog meer te besparen, zijn er ook logbestanden die geraadpleegd kunnen worden voor activiteiten, eco-functie en brandstofverbruik. Deze informatie is beschikbaar in Komtrax en kan worden gebruikt voor bestuurdersopleidingen alsook ter optimalisatie van de werkplaats.



Informatie in één oogopslag: basisdashboard met LCD-monitor



Via de multifunctionele monitor kan een schat aan operationele en onderhoudsinformatie worden bekeken en beheerd



De eco-functie zorgt voor energiebesparingen in real-time (bv. langdurig stationair draaien van de motor vermijden).

Informatie- en communicatietechnologie



Kennis

Op alle belangrijke vragen over uw machines krijgt u vlot antwoord: wat doen ze, wanneer zijn er werkzaamheden verricht, waar bevinden ze zich, hoe kunnen ze efficiënter worden gebruikt en wanneer moet er onderhoud worden uitgevoerd. Gegevens over de prestaties worden via draadloze communicatietechnologie (satelliet, GPRS of 4G, afhankelijk van de model) van uw machine naar uw computer en uw Komatsu-importeur gestuurd, die de gegevens op een specialistische manier kan analyseren.

Gemak

Met Komtrax kunt u uw machinepark gemakkelijk beheren, waar u ook bent. De gegevens worden geanalyseerd en weergegeven in kaarten, lijsten, grafieken en diagrammen die u intuïtief kunt gebruiken. Zo kunt u anticiperen op eventuele onderhoudsproblemen en de onderdelen die uw machines nodig hebben of problemen aanpakken voordat de technici van Komatsu ter plaatse zijn.

KOMTRAX

De oplossing voor hogere productiviteit

Komtrax is het nieuwste van het nieuwste op het gebied van draadloze controletechnologie. Via PC, smartphone of tablet verkrijgt u hiermee duidelijke informatie over uw machinepark en uitrusting, zodat u de kosten kunt drukken en optimale prestaties uit uw machines kunt halen. Dit geïntegreerd, ondersteunend netwerk maakt proactief en preventief onderhoud mogelijk, wat aanzienlijke productiviteit kan opleveren.

Vermogen

Met de gedetailleerde informatie die Komtrax dag en nacht, dag in dag uit levert, hebt u het vermogen om betere dagelijkse en langetermijnbeslissingen te nemen – zonder extra kosten. U kunt anticiperen op problemen, onderhoudsschema's aanpassen, stilstand tot een minimum beperken en ervoor zorgen dat uw machines op de juiste plek blijven, namelijk op de locaties waar ze moeten werken.



Gemakkelijk onderhoud



Eenvoudige toegang tot alle onderhoudspunten

De zijwaarts openslaande deuren zijn uitgerust met gasveren zodat ze makkelijk en veilig kunnen worden geopend. De grote deuren bieden van op de grond vlot toegang tot alle dagelijkse onderhoudspunten. Omdat de machine slechts een beperkt aantal onderhoudsbeurten nodig heeft en de filters zijn gecentraliseerd wordt de stilstandtijd tot een minimum beperkt.

Equipment Management and Monitoring System (EMMS)

Op het breedbeeldscherm met hoge resolutie, dat ook op diverse manieren kan worden geconfigureerd, wordt een schat aan informatie over de machine weergegeven. Het menu "Operation Records" omvat gegevens zoals gemiddeld brandstofverbruik, stationair gedraaide uren enzovoort. Foutmeldingen worden duidelijk weergegeven en opgeslagen, niet alleen om u tijdig te waarschuwen, maar ook om de probleemoplossing te vereenvoudigen. De monitor biedt ook geavanceerde opvolging van de systeemparemeters via de servicemodus om te helpen bij de probleemoplossing en de duur van stilstand te beperken.



Grofmazige radiator met automatisch omkerende ventilator

De grofmazige radiator voorkomt verstopping, zelfs wanneer gewerkt wordt in een stoffige omgeving. Om handmatige reiniging te beperken, blaast een omkeerbare ventilator het stof naar buiten, hetzij automatisch, hetzij op verzoek. Met de "automatische omkeerfunctie" kan de bestuurder de reinigingsduur en de tijd tussen twee reinigingsbeurten instellen en het reinigingsproces met andere woorden perfect afstemmen op de werkomstandigheden.

Komatsu Care

Komatsu Care is een onderhoudsprogramma dat wordt geleverd bij nieuwe Komatsu machines. Het programma betreft de periodieke onderhoudsbeurten die door de fabrikant zijn bepaald en worden uitgevoerd met originele Komatsu onderdelen door monteurs die door Komatsu zijn opgeleid. Het programma heeft ook betrekking op het Komatsu Diesel Particulate Filter (KDPF) en de Selective Catalytic Reduction (SCR), afhankelijk van het type motor in de machine. Vraag uw Komatsu distributeur naar de voorwaarden.



AdBlue®-tank

De AdBlue®-tank bevindt zich aan de rechterkant van de machine achter een ladder en is daardoor gemakkelijk bereikbaar.

Regeneratie in roetfilter

Voor de regeneratie van het dieselpartikelfiltersysteem is het niet nodig om de dagelijkse werkzaamheden te onderbreken of uit te stellen. Dankzij de superieure Komatsu-technologie wordt de KDPF op eender welk moment automatisch geregenereerd.





Basisonderhoudsscherm



Nabehandelingssysteemregeneratiescherm voor de KDPF



AdBlue®-niveau en bijvulinstructie



Kwaliteit waar je op kunt rekenen

Ontworpen en gebouwd door Komatsu

Zowel de motor, hydraulisch systeem, aandrijving, voor- als achterassen zijn originele Komatsu-onderdelen. Al deze onderdelen zijn onderworpen aan de hoogste kwaliteitseisen en strengste kwaliteitsgaranties, zelfs de kleinste schroef. Doordat ze volledig op elkaar zijn afgestemd bieden ze maximale efficiëntie en betrouwbaarheid.

Verstevigde HD-assen

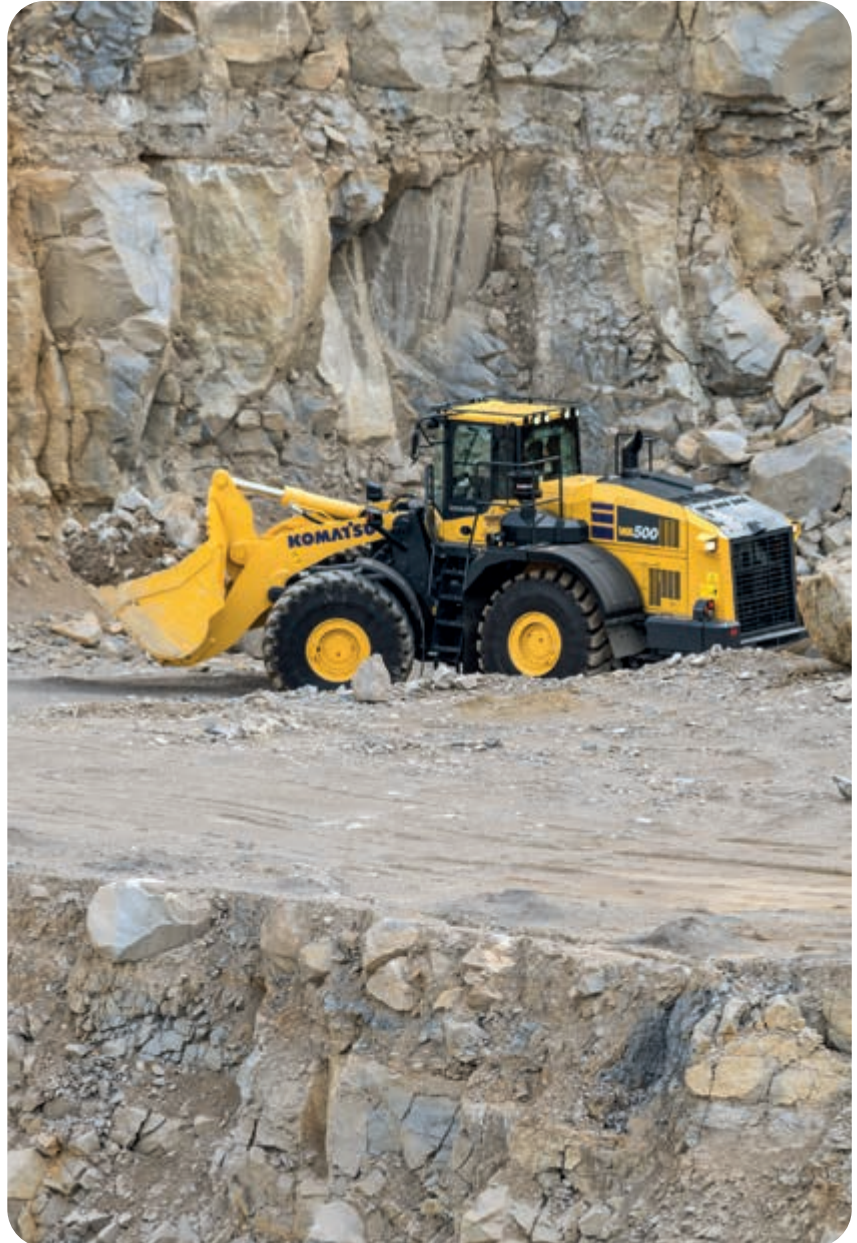
De heavy duty assen staan garant voor een uitzonderlijk lange levensduur, zelfs in zeer zware werkomstandigheden. Het optionele limited slip differentieel is uiterst geschikt voor werkzaamheden op zachte en glibberige bodem zoals zand of modder.

Robuust torsiebestendig frame

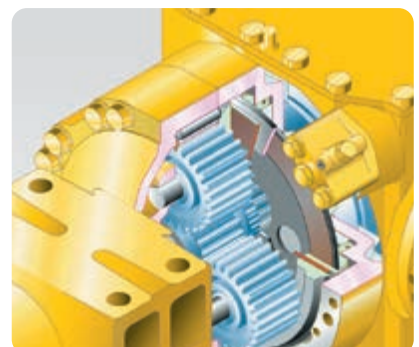
Het ontwerp van het frame met ver uit elkaar liggende scharnierpunten verzekert grote stabiliteit voor de hele constructie en vermindert de draagspanning in het torsiebereik.

Nat schijfremstelsysteem

De natte multischijfrem is ingekapseld en werkt in een oliebad. De rem blijft schoon en werkt bij lage temperatuur. Dat beperkt het aantal noodzakelijke onderhoudsbeurten en vergroot de levensduur van het remsysteem.



Robuust torsiebestendig frame



Nat schijfremstelsysteem

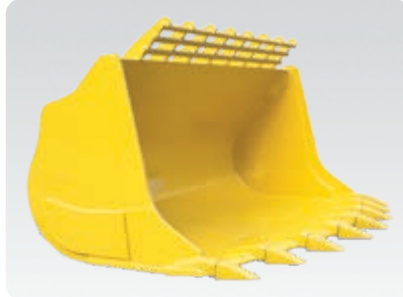


Bakken en uitrustingsstukken



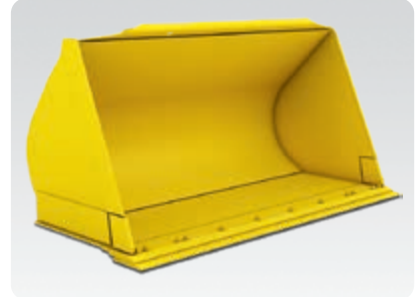
Universele bak

Dit type bak is indrukwekkend omwille van zijn uitstekende prestaties op het vlak van penetratie en loswerken van materiaal, maar ook omdat hij het materiaal goed kan vasthouden. De universele bak kan uitgerust worden met verzonken adapters en verwisselbare tanden.



Rotsbak

Bakken in V-vorm bieden uitstekende penetratie-eigenschappen voor gemiddeld zwaar werk aan steen. Robuuste beschermplaten van hardox verzekeren een lange levensduur. Komatsu biedt een selectie aan optionele apparatuur met Kmax™ snijmateriaal met hoge slijtvastheid voor uitzonderlijke steenharde taken.



Laadbak met verhoogde bodem

De laadbak met verhoogde bodem is de juiste oplossing voor het behandelen van losse en relatief lichte materialen op geasfalteerde straten. De combinatie van de afgeronde laadschopbak en de rechte zijkanten vergemakkelijken het vullen en verhinderen het verspillen van materiaal.



Kmax™ tandsysteem

Het Kmax™ tandsysteem optimaliseert de bakprestaties en maakt het vervangen van de tanden eenvoudig en snel. Dit komt met een gepatenteerd sluitsysteem waarin de tanden op hun plaats gehouden worden met zijdelingse pinnen. Kmax™ gebruikt staal van de hoogste specificaties met een reeks tandstijlen om te voldoen aan een veelheid van toepassingen.



Hydraulische snelkoppeling

De WA500-8 kan in enkele seconden tijd van uitrustingsstukken veranderen met behulp van een marktconforme of HD wigvormige snelkoppeling. Dankzij het unieke en innovatieve ontwerp van de wigvormige snelkoppeling wordt de verschuiving ten opzichte van de oorspronkelijke verbindingpunten tot een minimum beperkt. Zo blijven de hefkrachten bijna hetzelfde als bij een rechtstreeks gemonteerde bak.



Een uitgebreid gamma van uitrustingsstukken

De houtgrijper: dankzij zijn stevige structuur en zijn groot hydraulisch vermogen en een speciale kantcilinder is de WA500-8 ook perfect uitgerust om in de houtindustrie te worden ingezet. Het robuuste ontwerp van het hefframe en de assen verzekeren een maximale levensduur.



Specificaties

Motor

Model	Komatsu SAA6D140E-7
Type	Common rail directe dieselinjectie, watergekoeld, 4-takt, intercooler turbolader
Motorvermogen	
bij een motortoerental van	1900 tpm
ISO 14396	266 kW / 357 PK
ISO 9249 (nettovermogen)	264 kW / 353 PK
Max. koppel / motortoerental	1785 Nm / 1250 tpm
Aantal cilinders	6
Boring × slag	140 × 165 mm
Cilinderinhoud	15,24 l
Radiatorventilator	Hydraulisch
Dynamo	90 A / 24 V
Startmotor	11 kW / 24 V
Filter	Hoofdstroomfilter met waterafscheider
Type luchtfilter	Droog type met automatische stofverwijderaar en stofindicator op de monitor
Brandstof	Diesel, conform EN590. Geschikt voor paraffinische brandstof (HVO, GTL, BTL), conform EN 15940:2016

Transmissie

Type	Automatische aangedreven schakeling
Koppelvormer	Eentraps, tweefasig, 3 elementen, met vergrendelingskoppeling

Snelheden in km/h (met banden 29.5 R25)

Versnelling	1.	2.	3.	4.
Vooruit	7,5	12,9	22,2	35,5
met koppelvormervergrendeling	-	13,1	23,7	37,3
Achteruit	8,5	12,9	24,7	38,0
met koppelvormervergrendeling	-	13,0	26,6	38,0

Chassis en banden

Systeem	Vierwiel aandrijving
Vooras	Komatsu 'heavy-duty' as, full-floating (Limited Slip Differentieel als optie)
Achteras	Komatsu 'heavy-duty' as, full-floating, kantelbereik van 20° (Limited Slip Differentieel als optie)
Differentieel	Spiraalvormig conisch drijfwerk
Eindaandrijving	Planeetaandrijving in oliebad
Banden	29.5 R25

Remmen

Bedrijfsremmen	Hydraulisch remsysteem met meervoudige natte schijfremmen, op de vier wielen
Parkeerrem	Meervoudige oliebad schijfremmen
Noodrem	Maakt gebruik van de parkeerrem

Hydraulisch systeem

Type	Komatsu CLSS (Closed Centre Load Sensing System)
Hydraulische pomp	Plunjerpomp met variabele capaciteit
Werkdruk	350 kg/cm ²
Maximaal debiet van de pomp	320 l/min
Aantal hydraulische/bakcilinders	2/1
Type	Dubbelwerkend
Boringdiameter × slag	
Hef cilinder	160 × 898 mm
Bakcilinder	185 × 675 mm
Hydraulische cyclustijd met nominale last in bak	
Heffen	7,2 s
Laten zakken (leeg)	4,2 s
Kippen	1,7 s

Stuursysteem

Systeem	Gelede uitvoering
Type	Volledig hydraulische stuurbevestiging
Stuurhoek in beide richtingen	40°
Stuurpomp	Plunjerpomp met variabele capaciteit
Werkdruk	250 kg/cm ²
Pompopbrengst	120 l/min
Aantal stuurcilinders	2
Type	Dubbelwerkend
Boringdiameter × slag	100 × 486 mm
Minimum draaicirkel (buitenste rand van de band 29.5 R25)	7050 mm

Cabine

SpaceCab™ cabine met twee deuren overeenkomstig ISO 3471 met ROPS (roll over protective structure) overeenkomstig SAE J1040c en FOPS (falling object protective structure) overeenkomstig ISO 3449. De drukcabine met airconditioning werd gemonteerd op hydrolagers en is geluiddempend.

Bijvulcapaciteiten tijdens onderhoud

Brandstoftank	473 l
Motorolie	37 l
Hydraulisch systeem	337 l
Koelsysteem	110 l
Vooras	95 l
Achteras	95 l
Koppelvormer en transmissie	71 l
AdBlue®-tank	36 l

Milieu

Motoruitstoot	Voldoet volledig aan de EU Stage V uitstootemissionormen	
Geluidsniveaus		
LwA Extern geluid	109 dB(A) (2000/14/EC Stage II)	
LpA Geluid machinist	72 dB(A) (ISO 6396 dynamisch)	
Trillingsniveaus (EN 12096:1997)		
Hand/arm	≤ 2,5 m/s ² (onzekerheidsfactor K = 1,12 m/s ²)	
Lichaam	≤ 0,5 m/s ² (onzekerheidsfactor K = 0,24 m/s ²)	
Bevat het gefluoreerde broeikasgas HFC-134a (GWP 1430). Hoeveelheid gas 1,1 kg, CO ₂ -equivalent 1,57 t.		



Typische materiaaldichtheid – los (in kg/m³)

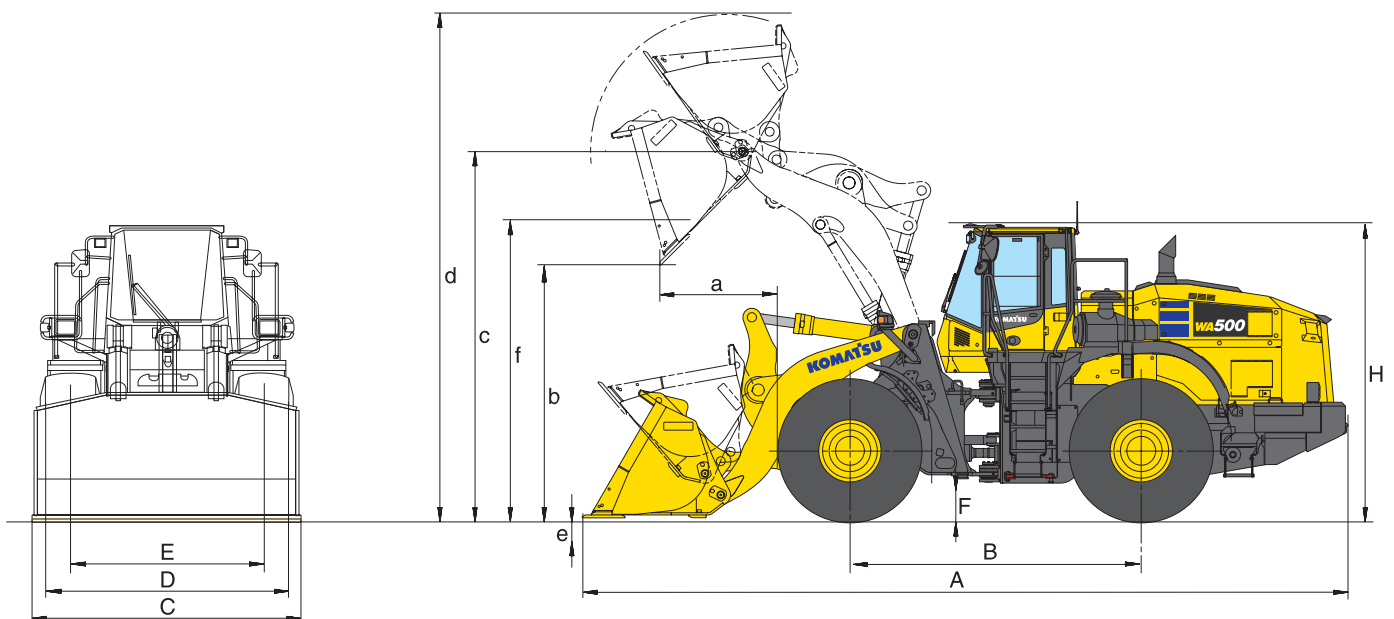
Basalt	1960	Grind, ongezeefd	1930	Zandsteen	1510
Bauxiet, kaolien	1420	Grind, droog	1510	Leisteen	1250
Aarde, droog, opgeslagen	1510	Grind, droog, 6-50 mm	1690	Slak, gebroken	1750
Aarde, nat, uitgegraven	1600	Grind, nat, 6-50 mm	2020	Steen, verbrijzeld	1600
Gips, gebroken	1810	Zand, droog, los	1420	Klei, natuurlijk	1660
Gips, verbrijzeld	1600	Zand, vochtig	1690	Klei, droog	1480
Graniet, gebroken	1660	Zand, nat	1840	Klei, nat	1660
Kalksteen, gebroken	1540	Zand en klei, los	1600	Klei en grind, droog	1420
Kalksteen, verbrijzeld	1540	Zand en grind, droog	1720	Klei en grind, nat	1540

Afmetingen en prestatiecijfers

Afmetingen en werkspecificaties

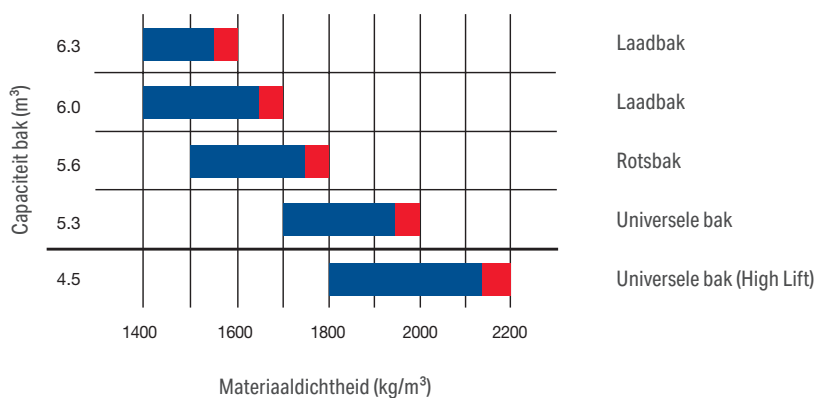
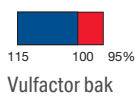
Type bak		Universele bak met recht mes		Rotsbak met recht mes	
		met tanden	met mes	met tanden	met mes
Bakcapaciteit (volle bak, ISO 7546)	m ³	5,3	5,6	5,6	5,6
Verkoopcode		C02	C03	C42	C43
Soortelijk gewicht	t/m ³	2,00	1,90	1,85	1,85
Gewicht bak (zonder tanden)	kg	2860	2905	3665	3405
Statische kiplast, recht	kg	26775	26510	25550	25895
Statische kiplast, 40° volledig geknikt	kg	24210	23965	23015	23360
Hydraulische graafkracht	kN	276	262	261	262
Hydr. hefvermogen op grondniveau	kN	289	287	278	282
Bedrijfgewicht	kg	35110	35155	35920	35660
Draaicirkel over de banden gemeten	mm	7050	7050	7050	7050
Draaicirkel over de bakkant gemeten	mm	8235	8180	8275	8195
a Bereik bij 45°	mm	1560	1380	1535	1370
b Kiphoogte bij 45°	mm	3235	3385	3175	3380
c Hoogte scharnierpen	mm	4770	4770	4770	4770
d Hoogte bovenkant bak	mm	6515	6515	6750	6750
e Graafdiepte	mm	125	150	190	160
f Max. laadhoogte	mm	4425	4425	4410	4410
A Totale lengte	mm	9990	9780	10070	9789
B Wielbasis	mm	3780	3780	3780	3780
C Breedte	mm	3430	3430	3460	3460
D Breedte over de banden	mm	3150	3150	3150	3150
E Spoorbreedte	mm	2400	2400	2400	2400
F Vrije hoogte boven de grond van het gestel	mm	465	465	465	465
H Totale hoogte	mm	3800	3800	3800	3800

Alle afmetingen met banden 29.5 R25 (XHA2) en bijkomend contragewicht achteraan (A15).
 Details van kiphoogtes en bereik tot snijkant of tot met bouten te bevestigen snijkant of tanden.



Rotsbak met V-vormig mes		Laadbak met recht mes		Wijziging in de gegevens veroorzaakt door:		
met tanden en slijtplaten	met mes	met tanden	met mes	zonder bijkomend conragewicht (A15)	met banden 29.5 R25 XMINE (D2)	met High Lift (met bijkomend conragewicht A15)
5,6	5,6	6,0	6,3			
C46	C47	C06	C07			
1,80	1,85	1,80	1,70	- 0,15	+ 0,05	- 0,35
3875	3615	3064	3110			
25015	25420	26295	26010	- 1895	+ 755	- 4395
22505	22905	23755	23490	- 1595	+ 755	- 4070
227	225	254	242			- 3,45
273	277	283	281			- 53
36130	35870	35315	35365	- 900	+ 1080	+ 360
7050	7050	7050	7050			
8275	8265	8270	8215			+ 205
1700	1545	1650	1465		- 20	+120
3010	3205	3150	3300		+25	+410
4770	4770	4770	4770		+25	+410
6750	6750	6665	6665		+25	+410
190	160	125	150		-25	-75
4410	4410	4425	4425		+25	+410
10300	10035	10115	9905		-20	+485
3780	3780	3780	3780			
3460	3460	3430	3430			
3150	3150	3150	3150		+55	
2400	2400	2400	2400			
465	465	465	465		+25	
3800	3800	3800	3800		+25	

Bak selectie gids



Standaard en optionele uitrusting

Motor

Komatsu SAA6D140E-7, turbogeladen common rail directe inspuiting dieselmotor	●
Conform EU Stage V	●
Keuzeschakelaar voor motorvermogen: Power, Economy	●
Komatsu SmartLoader Logic	●
Instelbare motorstop	●
Automatische toerentalverlaging	●
Brandstoffilter met waterafscheider	●
Accu's 2 × 180 Ah / 2 × 12 V	●

Chassis en banden

Heavy-duty assen	●
Spatschermen vooraan	●
Volledige spatschermen achteraan	●
Limited-slip differentieel (LSD) voor en achter	○
Banden 29.5 R25 L2, L3, L5	○
Remkoelsysteem (vooraan & achteraan)	○

Hydraulisch systeem

Hoofdcontroleventiel met 2 spoelen	●
EPC vingertopbediening, twee hendels waaronder:	
- Bak-stopmodulatie	●
- Voorinstelling giekstop	●
- Automatische graaffunctie	●
Automatisch return-to-dig	●
Hoofdcontroleventiel met 3 spoelen	○
EPC vingertopbediening, drie hendels	○
EPC 1-hendel (multifunctionele hendel) met proportionele schuifknop voor uitrustingsstukken	○
Biologisch afbreekbare olie voor hydraulisch systeem	○

Transmissie en remmen

Elektronisch bestuurd ECMV automatische transmissie met moduskeuzeschakelaar en variabele transmissie-uitschakeling	●
Keuzeschakelaar voor transmissieschakeling	●
Koppelmvormer met grote capaciteit	●
Koppelmvormervergrendeling	●
Automatische kickdown	●

Cabine

Ruime cabine met dubbele deur overeenkomstig DIN/ISO	●
ROPS/FOPS frame overeenkomstig SAE	●
Verwarmde luchtgeveerde stoel met hoge rugleuning, in hoogte verstelbare armsteunen met zijconsoles	●
Oprolbare veiligheidsgordel	●
Automatische klimaatregeling	●
Multi-functionele, video-compatible kleurenmonitor met beheers- en bewakingsstelsel voor de werkuitrusting (EMMS) en rendementsadvies	●
DAB+ digitale radio met MP3-aansluiting	●
Geïsoleerde opbergruimte voor warme of koude levensmiddelen	●
Verwarmde achterraan	●
Ruitenwisser achterraan	●
Verstelbare stuurkolom	●
2 × 12 voltsvoeding	●
Verwarmde luchtgeveerde stoel met hoge rugleuning, pneumatisch verstelbare lendensteun en in hoogte verstelbare armsteunen met zijconsoles	○
Joystick stuursysteem met een geïntegreerd V/A transmissiefunctie, 2 standen	○
3 punten veiligheidsgordel	○
Zonnewerend rol gordijn	○

Verlichting

2 halogeenoplampen	●
2 werklampen voor- en achteraan	●
Achteraanrijlicht	●
Bijkomende lichten voor- en achteraan	○
LED werklampen	○
Xenon verlichting	○
Trapverlichting	○

Onderhoud

Hydrostatisch aangedreven radiatorventilator met automatische omkeerfunctie	●
Grofmazige radiator	●
Komtrax – Draadloos Komatsu-monitoringsysteem (4G)	●
Komatsu Care – Een onderhoudsprogramma voor Komatsu klanten	●
Gereedschapset	●
Centrale automatische smering	●
Vulinrichting voor gecentraliseerd smeersysteem	○
Turbo II cycloon-luchtvoorfilter	○

Veiligheidsvoorzieningen

Noodbesturingssysteem	●
Beschermingskit tegen vandalisme	●
Achteruitrijalarm	●
Hoofdschakelaar accu	●
Leuning links/rechts	●
Achteruitkijkcamerasysteem	●
Beschermrooster voorruit	○
Brandblusapparaat	○
Zwaailicht	○
Dakrail	○
Achteruitkijkspiegel, verwarmd en met afstandsbediening	○
Optisch achteruitrijalarm (knipperlicht)	○

Uitrustingsstukken

"High Lift"-uitrusting	○
Hydraulische snelkoppeling	○
Universele bakken	○
Rotsbakken	○
Laadbakken	○
Palletvorken	○

Andere uitrusting

Contragewicht	●
Elektronisch bestuurd laststabilisator (ECSS II)	●
Speciale kleur	○
"Koude ruimte"-kit (voorverwarming van motor en cabine)	○

Andere uitrusting beschikbaar op aanvraag

- standaard uitrusting
- optionele uitrusting



Komatsu levert ook een breed gamma bakken en uitrustingsstukken. Uw Komatsu-dealer staat klaar om u in de keuze van de beste opties bij te staan.

Deze brochure bevat mogelijk uitrustingen en opties die niet in uw land beschikbaar zijn. Gelieve contact op te nemen met uw plaatselijke Komatsu-verdeler voor meer informatie.

Materialen en technische gegevens kunnen worden gewijzigd zonder voorafgaande kennisgeving.

Uw Komatsu-partner:

KOMATSU

[komatsu.eu](https://www.komatsu.eu)

