

KOMATSU

D51EX-24

D51PX-24

EU Stage V motor

BULLDOZER



D51

MOTORVERMOGEN

99,0 kW / 133 PK @ 2.200 tpm

BEDRIJFSGEWICHT

D51EX-24: 13.760 kg
D51PX-24: 14.180 kg

BLADCAPACITEIT

D51EX-24: 2,7 - 2,9 m³
D51PX-24: 2,9 - 3,35 m³

Externe kenmerken

D51EX / PX-24



MOTORVERMOGEN

99,0 kW / 133 PK @ 2.200 tpm

BEDRIJFSGEWICHT

D51EX-24: 13.760 kg
D51PX-24: 14.180 kg

BLADCAPACITEIT

D51EX-24: 2,7 - 2,9 m³
D51PX-24: 2,9 - 3,35 m³



VERHOOGDE PRODUCTIVITEIT & ZEER LAAG BRANDSTOFVERBRUIK

Krachtig en milieuvriendelijk

- Motor met laag brandstofverbruik die voldoet aan de Stage V EU-emissievoorschriften
- Geoptimaliseerd besturingssysteem voor de Hydrostatische Transmissie (HST)
- Instelbare automatische motorstop
- Hydrostatisch aangedreven radiatorventilator met schoonmaak functie
- 100% passieve regeneratie en heeft geen roetfilter (DPF) nodig

Geoptimaliseerde uitrustingsstukken

- INPAT-doozerblad met verstelbare bladhoek
- Meertands parallellogram ripper

Maximaal comfort voor de machinist

- Unieke zeer schuin aflopende neus
- Geluidsarme en comfortabele cabine
- Volledig regelbare, luchtgeveerde stoel
- Geïntegreerd achteruitkijkcamerasysteem

Technologisch hoogstaande bedieningselementen

- Uitermate manoeuvreerbaar met hydrostatische aandrijving
- Selecteer variabele snelheid of conventionele quick-shift
- Palm Command Control System (PCCS)
- Grote multifunctionele monitor met geïntegreerde probleemoplossingsfunctie

Robuust en betrouwbaar

- PLUS rijwerk met laag zwaartepunt
- Stevig, robuust ontwerp
- Zelfspannende loopwielhouder
- Achteraan geïnstalleerde radiator met omhoog scharnierend hydraulisch aangedreven ventilator

KOMTRAX

- Draadloos Komatsu-monitoringsysteem
- 3G mobiele communicatie
- Geïntegreerde communicatieantenne
- Verbeterde operationele gegevens en brandstofbesparing



Een onderhoudsprogramma voor Komatsu klanten

Krachtig en milieuvriendelijk

D51EX/PX-24



Uiterst efficiënte hydrostatische aandrijflijn

De hydrostatische aandrijflijn is een belangrijke factor in de prestaties van de D51-24 bulldozer. Deze geeft een hoge trekkracht wanneer nodig en een uiterst brandstof-efficiënte aandrijflijn voor nivelleer- en precisiewerk. De bestuurder heeft de keuze uit twee werkmodi – “quick-shift” of “variable speed” (variabele snelheid) – waarmee de machine perfect kan worden afgestemd op zeer uiteenlopende toepassingen, en dat bovendien op een zuinige en zeer eenvoudige manier.

Hydrostatisch transmissie besturingssysteem (HST)

De unieke, door Komatsu ontworpen hydrostatische transmissiecontroller (HST) controleert de prestaties van de motor en de belasting van de werkuitrusting / bij het rijden. Hij stuurt zowel de HST-pomp als de HST-motor aan om een optimale snelheid en trekkracht te halen. Daarnaast biedt de controller ook veel vermogen aan de beide rupskettingen tijdens het draaien, zodat de machine zelfs bij lage snelheden kan tegendraaien waardoor de D51-24 bijzonder manoeuvreerbaar is.

Efficiënte hydrostatisch aangedreven koelventilator voor de motor

De ventilator werkt altijd op de laagst mogelijke snelheid. Rotatie en snelheid worden elektronisch aangepast, gebaseerd op de motortemperatuur en de hydraulische olie. Dit vermindert het brandstofverbruik en de geluidsniveaus en kost minder vermogen dan een riemaangedreven ventilator. Voor extra efficiëntie heeft de ventilator ook een grotere oppervlakte.

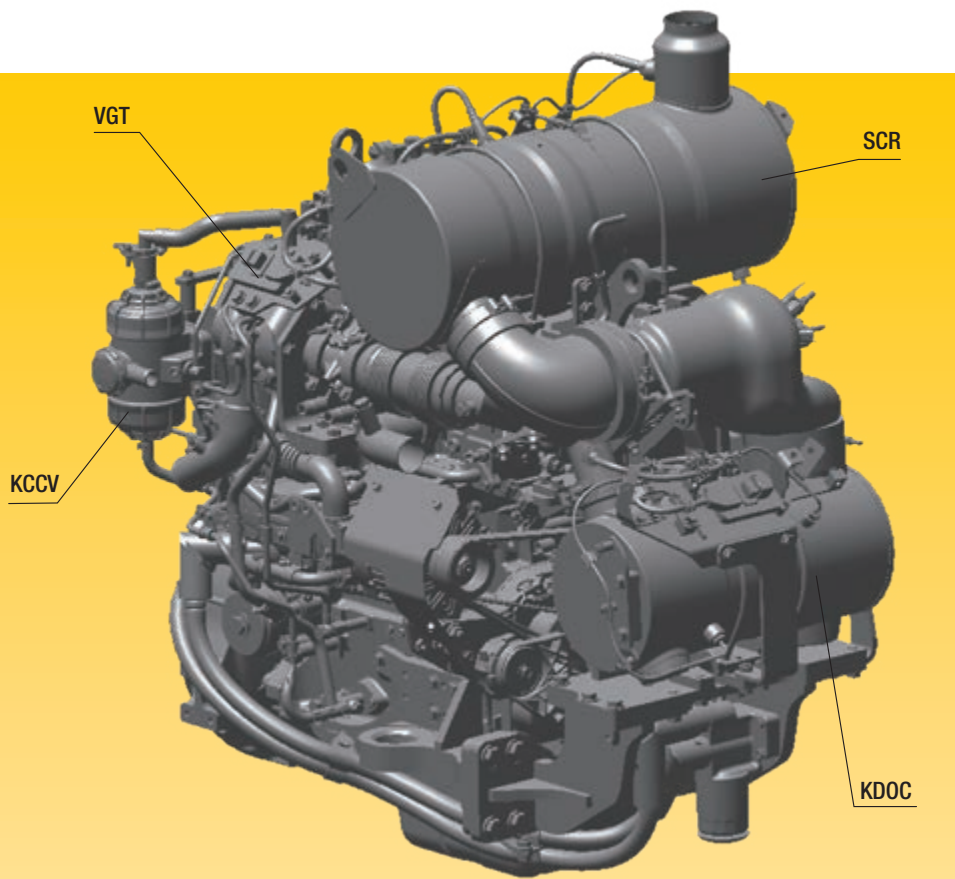
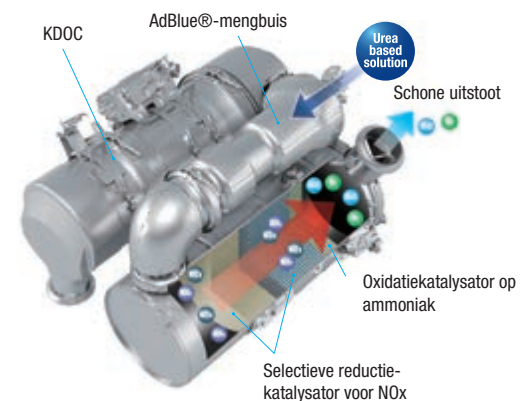


Voldoet aan EU Stage V

De Komatsu-motor die voldoet aan de EU Stage V-normen, is productief, betrouwbaar en efficiënt. Dankzij zijn ultra-lage emissie heeft deze motor minder impact op het milieu en presteert hij beter, waardoor de bedrijfskosten naar beneden gaan en de operator in totale gemoedsrust kan werken.

Degelijke nabehandeling

Het nabehandelingssysteem combineert een Komatsu Dieseloxidatiekatalysator (KDOC) en de selectieve katalytische reductie (SCR). Dankzij de SCR-technologie wordt tegen de juiste snelheid de correcte hoeveelheid AdBlue® in het systeem ingespoten om het NOx te laten afbreken in water (H₂O) en niet-toxisch stikstofgas (N₂).



Uitlaatrecirculatie (EGR)

Gekoelde EGR is een beproefde technologie die wordt toegepast in de huidige generatie Komatsu-motoren. Het vermogen van de EGR-koeler is verhoogd, zodat er nog minder NOx wordt uitgestoten en de motor nog beter presteert.

High-Pressure Common Rail (HPCR)

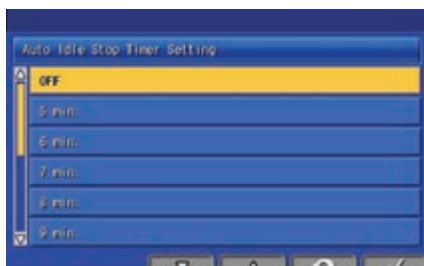
Om ervoor te zorgen dat de brandstof volledig verbrandt en emissies verlaagd worden, is het High-Pressure Common Rail-brandstofinspuitingssysteem computergestuurd. Daardoor krijgt de nieuw ontworpen verbrandingskamer van de motor precies de juiste hoeveelheid brandstof onder druk via meervoudige inspuiting.

Komatsu Gesloten carterontluchter (KCCV)

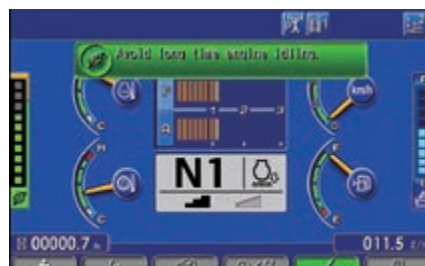
Carterdamp (blow-by gas) wordt door een CCV-filter gevoerd. De olienevel die in de filter wordt opgevangen, wordt naar het carter geleid terwijl het gefilterde gas terug naar de verbrandingskamer wordt gebracht.

Variable Geometry Turbocharger (VGT)

De VGT-turbo zorgt voor een optimale luchtstroom naar de verbrandingskamer van de motor, ongeacht het toerental en de belasting. De uitlaatgassen zijn schoner en het brandstofverbruik valt lager uit terwijl de aandrijfkraft en prestaties van de machine blijven gehandhaafd.



De instelbare motorstop zorgt ervoor dat de motor na een gekozen periode van stationair draaien automatisch wordt uitgeschakeld.



Eco-meter, eco-functie en brandstofmeter



Historiek brandstofverbruik

Geoptimaliseerde uitrustingsstukken

Komatsu dozerbladen

Komatsu gebruikt een dozerblad met ingebouwde kaststructuur. Dit biedt de best mogelijke stabiliteit bij een laag gewicht. Dit bevordert de totale bladmanoeuvrbaarheid. Hoogslijtvaste staalsoorten werden gebruikt in de voor- en zijkanten van het blad voor een hogere duurzaamheid. Dankzij de speciale vorm van het blad kan dit gebruikt worden voor een ruim gamma aan materialen, met een goede bladpenetratie, en lage rolweerstand van het blad als resultaat. De bladen van Komatsu dragen bij tot een laag brandstofverbruik in combinatie met een hoge productie.

Komatsu rippers

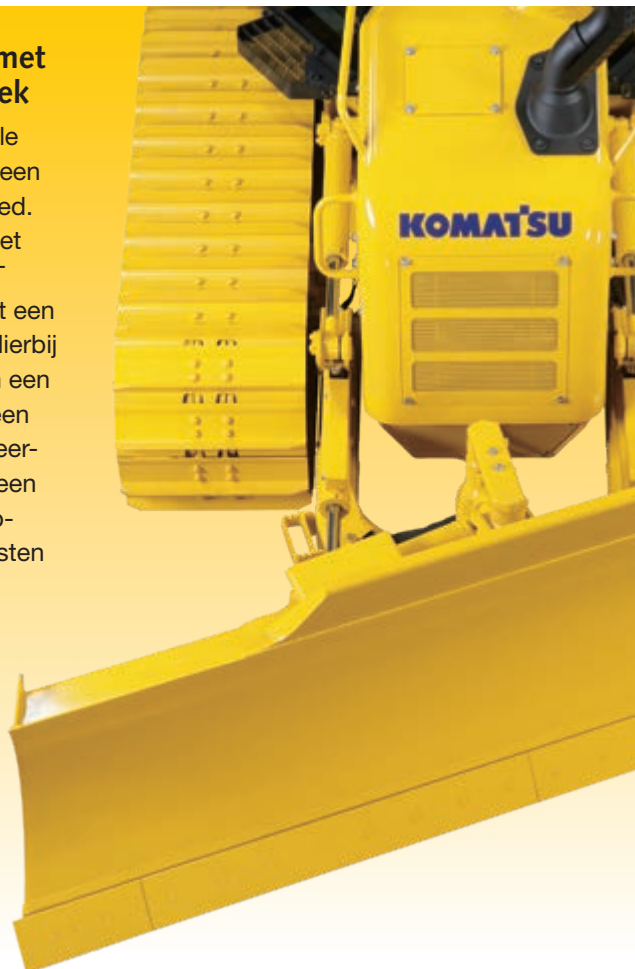
Komatsu rippers zijn ontworpen voor een perfecte combinatie van hoog rendement en een lange levensduur. De schacht is bevestigd met speciaal ontworpen slijtbestendige delen voor een grotere duurzaamheid, en die een perfecte penetratie bieden in verschillende soorten materiaal.

Meertands parallellogram ripper (optie)

De meertands parallellogram ripper is standaard voorzien met 3 ripperschachten, maar kan makkelijk omgevormd worden tot een enkeltands of tweetands ripper, afhankelijk van de uit te voeren werken. Het sterke parallellogramontwerp biedt een rechte schachtbeweging, geschikt voor zware toepassingen.

Recht INPAT blad met verstelbare bladhoek

Het rechte „Power Angle Tilt“ (INPAT) blad heeft een breed toepassingsgebied. De verbinding tussen het dozerblad en het INPAT frame is uitgevoerd met een „centreball concept“. Hierbij is gebruik gemaakt van een grote boldiameter die een goede mechanische weerstand combineert met een hoge slijtvastheid en zo doende onderhoudskosten reduceert.





Maximaal comfort

Geluidsarme en comfortabele cabine

Het bestuurderscomfort is essentieel voor veilig en productief werk. De D51-24 is uitgerust met een comfortabele cabine waarin de machinist zich kan concentreren op zijn werk. Zijn zeshoekige ontwerp met grote ramen en getint glas bieden een uitstekend zicht rondom. Het climate control systeem met hoge capaciteit houdt de cabine onder druk om stof buiten te houden. Er is geluidsabsorberende voering van hoge kwaliteit gebruikt om het geluidsniveau in de cabine te minimaliseren.

Het beste zicht

Dankzij zijn zeer schuin aflopende neus biedt de D51-24 het beste zicht van alle bulldozers in deze categorie. Dit unieke kenmerk verhoogt het rendement en de veiligheid op het werkterrein aanzienlijk. De bestuurder heeft nu te allen tijde zicht op de volledige bovenkant van het blad én op voorwerpen dicht bij het blad. De naar voren geschoven cabine met geïntegreerde ROPS/FOPS en grote ramen biedt meer ruimte en brengt de bestuurder dicht bij het blad, wat het zicht op het blad en het comfort nog meer bevordert.

Volledig regelbare, verwarmde, luchtgeveerde stoel

De stoel en besturings joysticks behoren tot de belangrijkste onderdelen van de werkkuitrusting van de machinist. De comfortabele, luchtgeveerde stoel, compleet met hoofdsteun, geeft de machinist een veilig en comfortabel gevoel.



Technologisch hoogstaande bedieningselementen



Grote TFT-kleurenmultimonitor

Met de grote en gebruiksvriendelijke monitor kan men veilig, precies en prettig werken. Dankzij de handige gegevens kan de productiviteit voortdurend worden verhoogd en het brandstofverbruik worden verlaagd. De interface is meertalig, biedt alle wesentliche informatie in één oogopslag en beschikt over eenvoudige en gebruiksvriendelijke schakelaars en multifunctionele toetsen, waarmee de machinist toegang heeft tot een breed scala aan functies en bedieningsinformatie.

Automatische verandering van snelheid

Doordat de Komatsu HST-controller de rijsnelheid automatisch en traploos wijzigt bij elke snelheid (afhankelijk van de last of de terreinomstandigheden), kan met deze machine efficiënt gewerkt worden zonder schokken bij het schakelen. Deze modus zorgt ervoor dat de bulldozer zijn snelheid verandert op het best mogelijke ogenblik, wat de productiviteit ten goede komt en een optimaal brandstofverbruik oplevert.

Eenvoudige machinebesturing

Het ergonomische Palm Command Control System (PCCS) garandeert een efficiënte en comfortabele besturing van de machine. Het blad kan zeer nauwkeurig bediend worden door middel van een elektronische joystick. De gevoeligheid van de joystick kan worden aangepast aan de voorkeur van de machinist, voor maximale productiviteit in elke toepassing.

Selecteerbare werkmodi

De werkmodus kan op "Power" worden gezet voor maximaal vermogen of op "Economy" voor werken met laag energieverbruik. Bovendien kan de machinist kiezen tussen de automatische en de handmatige werkmodus en het vermogen van de machine zodoende exact aanpassen aan de taak.



Palm Command Control System (PCCS)



Gecombineerd vertragspedaal motorsnelheid/rempedaal



Volledig geïntegreerd achteruitkijkcamerasysteem



Lagere operationele kosten

De Komatsu ICT draagt bij tot lagere bedrijfskosten door te zorgen voor een comfortabel en efficiënt beheer van de activiteiten. Ze verhoogt de klantentevredenheid en de competitiviteit van onze producten.

Breedbeeld monitor

Deze kan makkelijk aan uw wensen worden aangepast via enkele eenvoudige schakelaars of multifunctionele toetsen, terwijl u ook kunt kiezen uit 26 talen. Hierdoor zijn de meeste functies alsook de operationele informatie binnen handbereik. Een AdBlue® niveaumeter is geïntegreerd in het standaard hoofdscherm.

Een evolutionaire interface

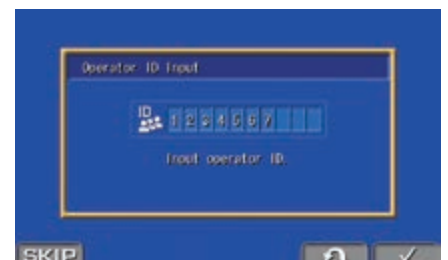
Nuttige informatie is nu gemakkelijker dan ooit te vinden en te begrijpen met de verbeterde monitor interface. Het hoofdscherm kan eenvoudig worden geoptimaliseerd naar de voorkeur van de operator met slechts één druk op de knop.



Snelle blik op de werkgegevens



Alle informatie in één oogopslag



Gebruikers identificatie functie

KOMTRAX

De oplossing voor hogere productiviteit

KOMTRAX is het nieuwste van het nieuwste op het gebied van draadloze controletechnologie. Via PC, smartphone of tablet verkrijgt u hiermee duidelijke informatie over uw machinepark en uitrusting, zodat u de kosten kunt drukken en optimale prestaties uit uw machines kunt halen. Dit geïntegreerd, ondersteunend netwerk maakt proactief en preventief onderhoud mogelijk, wat aanzienlijke productiviteit kan opleveren.



Kennis

Op alle belangrijke vragen over uw machines krijgt u vlot antwoord: wat doen ze, wanneer zijn er werkzaamheden verricht, waar bevinden ze zich, hoe kunnen ze efficiënter worden gebruikt en wanneer moet er onderhoud worden uitgevoerd. Gegevens over de prestaties worden via draadloze communicatietechnologie (satelliet, GPRS of 3G, afhankelijk van de model) van uw machine naar uw computer en uw Komatsu-importeur gestuurd, die de gegevens op een specialistische manier kan analyseren.

Vermogen

Met de gedetailleerde informatie die KOMTRAX dag en nacht, dag in dag uit levert, heeft u het vermogen om beter dagelijkse en beslissingen op lange termijn te nemen – zonder extra kosten. U kunt anticiperen op problemen, onderhoudsschema's aanpassen, stilstand tot een minimum beperken en ervoor zorgen dat uw machines op de juiste plek blijven, namelijk op de locaties waar ze werken.

Gemak

Met KOMTRAX kunt u uw machinepark gemakkelijk beheren, waar u ook bent. De gegevens worden geanalyseerd en in kaarten, lijsten, grafieken en diagrammen weergegeven die u intuïtief kunt gebruiken. Zo kunt u anticiperen op het soort onderhoudsbeurt en de onderdelen die uw machines nodig hebben of problemen aanpakken voordat de technici van Komatsu ter plaatse zijn.



Gemakkelijk onderhoud



Omkeerbare, naar boven klappende ventilator

De D51-24 heeft een omhoog scharnierende ventilator met een via een gasveer ondersteund hefvergrendelingssysteem waardoor de radiator, de oliekoeler en de warmtewisselaar makkelijker toegankelijk zijn. De omhoog scharnierende ventilator zorgt ervoor dat de koelelementen makkelijker bereikbaar zijn. De hydraulische ventilator beschikt over een "reinigings"-modus. De ventilator draait op volle snelheid in de omgekeerde richting om de radiatoren te reinigen, wat de onderhoudskosten doet dalen en zorgt voor een efficiënt brandstofverbruik.

Komatsu CARE™

Komatsu CARE™ is een onderhoudsprogramma dat



wordt geleverd bij nieuwe Komatsu machines. Het programma betreft de periodieke onderhoudsbeurten die door de fabrikant zijn bepaald en worden uitgevoerd met originele Komatsu onderdelen door monteurs die door Komatsu zijn opgeleid. Het programma heeft ook betrekking op het Komatsu Diesel Particulate Filter (KDPF), de Komatsu Diesel Oxidation Catalyst (KDOC) en de Selective Catalytic Reduction (SCR), afhankelijk van het type motor in de machine. Vraag uw Komatsu distributeur naar de voorwaarden.



Vlotte en praktische toegang voor het onderhoud

De doordacht geplaatste onderhoudspanelen bieden handige en veilige toegang tot de dagelijkse onderhoudspunten. De radiator bevindt zich aan de achterkant van de machine, waardoor brandstof- en oliefilters gemakkelijk bereikbaar zijn langs de voorzijde van het motorcompartiment. Afzonderlijke smeerpunten vereenvoudigen de smering van de C-frame assen en de hoekcilinderlager.

Modulaire bouw van het drijfwerk

De drijfwerkcomponenten zijn in een modulair ontwerp verpakt waardoor deze geplaatst en verwijderd kunnen worden zonder dat er olie wegloopt. Onderhoudsbeurten zijn minder vervuilend en verlopen vlotter en gemakkelijker.



Monitor met autodiagnosefunctie

De multifunctionele monitor geeft de tijd aan dat de machine werkt, motortoerental, brandstofniveau en koelwatertemperatuur en dit alles in real-time. De machinist krijgt hier alle informatie over onderhoud en service zoals wanneer de oliefilters dienen vervangen te worden of als er zich abnormale zaken voordoen. Bijkomend krijgen de mechanici van Komatsu gedetailleerde informatie zonder enige externe informatie te moeten raadplegen.

AdBlue®-tank

De AdBlue® tank is eenvoudig toegankelijk aan de linkerkant van de machine.



Robuust en betrouwbaar

PLUS rijwerk met laag zwaartepunt

Komatsu's PLUS-onderstel (Parallel Link Undercarriage System) met lage aandrijving is buitengewoon robuust en beschikt over uitstekende prestaties en stabiliteit bij het nivelleren. Het beschikt over PLUS-rupskettingen, een uiterst betrouwbaar zwend bussysteem, hoge kettingschakels, superieure oliepakkingen en rupskettingbeschermers om ervoor te zorgen dat het onderstel zo lang mogelijk meegaat. Om het onderhoud gemakkelijker te maken, wordt de centrale pen van de balansbalk decentraal gesmeerd. De gesegmenteerde kettingwielen zijn voorzien van groeven, waardoor de afvoer van modder aanzienlijk is verbeterd. Ook dat draagt bij tot de lange levensduur van het PLUS-onderstel.



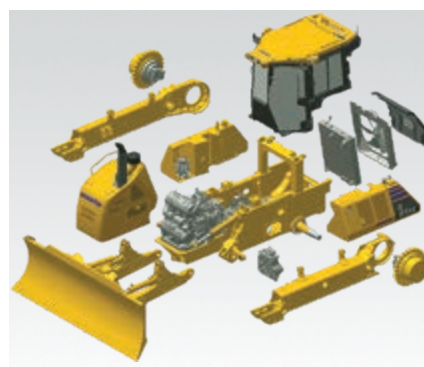
EX rijwerk

Het rijwerk in EX-opstelling werd speciaal ontworpen voor werken op een harde ondergrond. De smalle rupsplaten en de PLUS-uitvoering van de rupsketting garanderen een groot contactoppervlak tussen de machine en de grond, wat maximale stabiliteit, nivelleringsprestaties en levensduur van het rijwerk oplevert.



PX rijwerk

Het rijwerk in PX-opstelling is ideaal voor werken op een zachte bodem. De brede rupsplaten en de PLUS-uitvoering van de rupsketting garanderen een groot contactoppervlak tussen de machine en de grond, wat maximale stabiliteit, nivelleringsprestaties en levensduur van het rijwerk oplevert.



Zelfspannende loopwielhouder

De zelfspannende loopwielhouder zorgt voor een constante en gelijkmatige druk op de loopwielgeleiders waardoor lawaai en trillingen verminderen en de levensduur van het rijwerk toeneemt.

Modulaire bouw

Bij het ontwerp van de D51-24 streefde men er vooral naar een bulldozer te creëren met lage onderhoudskosten en een lange levensduur. Een doelstelling die bereikt kon worden door de complexiteit van de componenten te verminderen en gebruik te maken van een sterk modulaire vormgeving.

Specificaties

MOTOR

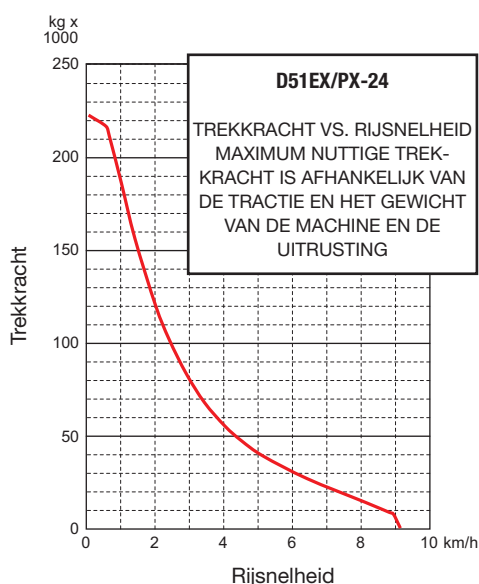
Model	Komatsu SAA4D107-3
Type	Common rail directe dieselinjectie, watergekoeld, 4-takt, intercooler turbolader
Motorvermogen	
bij een motortoerental van	2.200 tpm
ISO 14396	99,0 kW / 133 PK
ISO 9249 (nettovermogen)	98,0 kW / 131 PK
Aantal cilinders	4
Boring x slag	107 x 124 mm
Cilinderinhoud	4,5 l
Radiateurventilator	Hydraulisch, omkeerbaar
Smeersysteem	
Methode	Tandwielpompe, druksmering
Filter	Hoofdstroom
Brandstof	Dieselbrandstof volgens EN590 Klasse 2/Graad D. Paraffinebrandstof (HVO, GTL, BTL) mogelijk volgens EN 15940:2016

HYDROSTATISCHE TRANSMISSIE (HST)

De tweeweg, hydrostatische transmissie biedt een oneindig aantal snelheidsveranderingen tot max. 9,0 km/h. De rijmotoren met variabel vermogen stellen de machinist in staat om de optimale snelheid te kiezen in functie van het specifieke werk. Versnellingsvergrendelingshendel en neutrale schakelaar.

MAX. RIJSNELHEID (EX/PX)

Quick shift modus	Vooruit	Achteruit
1e	0 - 3,4 km/h	0 - 4,1 km/h
2e	0 - 5,6 km/h	0 - 6,5 km/h
3e	0 - 9,0 km/h	0 - 9,0 km/h
Modus voor variabele snelheid	Vooruit	Achteruit
	0 - 9,0 km/h	0 - 9,0 km/h



STUURSYSTEEM

Type	HSS hydrostatisch stuursysteem
Stuurinrichting	PCCS hendel
Minimum draaicirkel (keerbeweging)	
D51EX-24	2,4 m
D51PX-24	2,6 m

RIJWERK

Vering	Balanshefboom van het oscillatietype en draaias
Kettingframe	Schaalconstructie in hoogwaardig, breukvast staal
Ketting	PLUS-rupsketting
Kettingspanning	Combinatie van veer- en hydrauliekdruk
Rupsplaten (aan elke kant)	44
Ribhoogte (éénribsrupsplaten)	55 mm
Looprollen (aan elke zijde)	7
Draagrollen (aan elke zijde)	2
Rupsplaatbreedte (standaard)	
D51EX-24	560 mm
D51PX-24	710 mm
Bodemcontactzone (ISO 16754)	
D51EX-24	34.331 cm ²
D51PX-24	43.527 cm ²
Gronddruk (ISO 16754)	
D51EX-24	0,40 kg/cm ²
D51PX-24	0,33 kg/cm ²

BEDRIJFSGEWICHT (BENADEREND)

Met INPAT-doezerblad, trekhaak, ROPS/FOPS cabine, bestuurder, smeermiddelen, koelvloeistof en volle brandstoftank.

D51EX-24	13.760 kg
D51PX-24	14.180 kg

MILIEU

Motoruitstoot Voldoet volledig aan de EU Stage V uitstootemissienormen

Geluidsniveaus	
LwA Extern geluid	106 dB(A) (2000/14/EC Stage II)
LpA Geluid machinist	76 dB(A) (ISO 6396 dynamisch)
Trillingsniveaus (EN 12096:1997)	
Hand/arm	≤ 2,5 m/s ² (onzekerheidsfactor K = 1,07 m/s ²)
Lichaam	≤ 0,5 m/s ² (onzekerheidsfactor K = 0,28 m/s ²)

Bevat het gefluoreerde broeikasgas HFC-134a (GWP 1430). Hoeveelheid gas 1,1 kg, CO₂-equivalent 1,57 t.

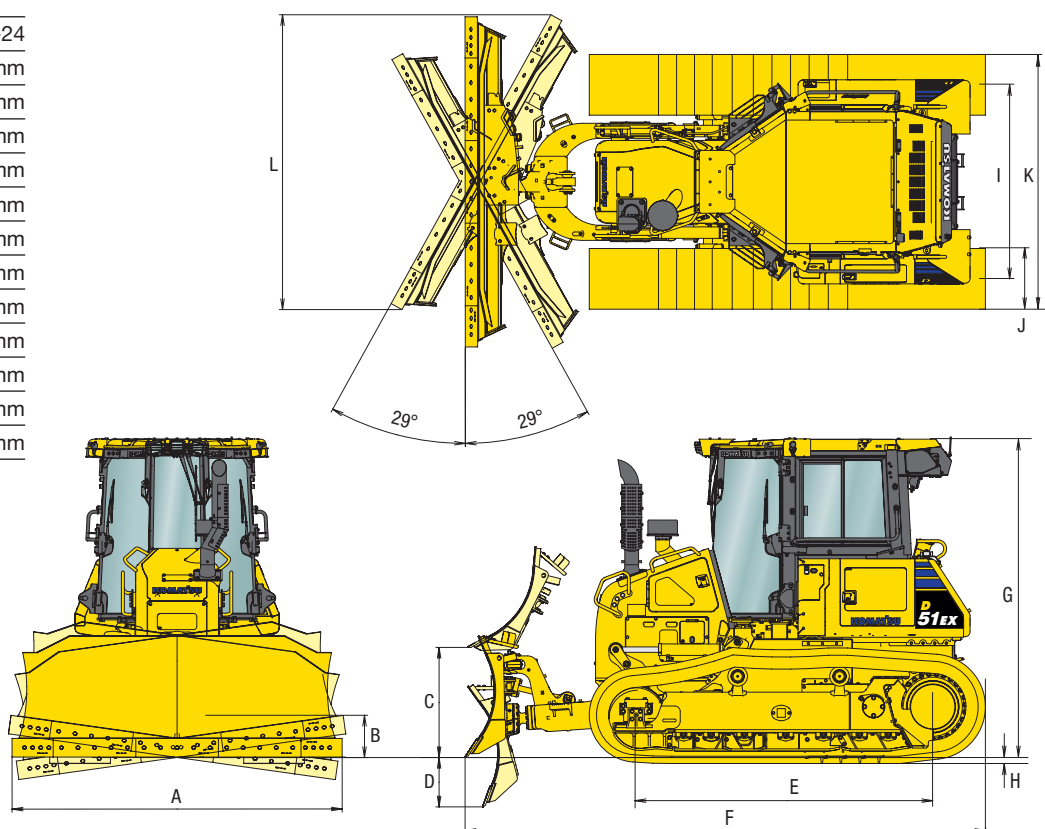
EINDAANDRIJVING

Type	Overbrenging met rechte tandwielen, planetaire tandreductiekast, dubbele reductiekast
Kettingwiel	De uit segmenten opgebouwde tandwielen zijn met bouten bevestigd, zodat ze gemakkelijker te vervangen zijn

AFMETINGEN

	D51EX-24	D51PX-24
A	3.350 mm	3.350 mm
B	470 mm	470 mm
C	1.015 mm	1.035 mm
D	470 mm	475 mm
E	2.745 mm	2.745 mm
F	4.800 mm	4.850 mm
G	3.015 mm	3.015 mm
H	55 mm	55 mm
I	1.790 mm	1.880 mm
J	560 mm	710 mm
K	2.350 mm	2.590 mm
L	2.990 mm	2.990 mm

Vrije hoogte boven de grond
390 mm (+ ribhoogte)



HYDRAULISCH SYSTEEM

Type	CLSS (Closed-centre Load Sensing System)
Alle regelventielen, die van het spoeltype zijn, zijn extern gemonteerd, naast de hydraulische tank.	
Maximaal debiet van de pomp	107 l/min
Instelling overdrukklep	280 kg/cm ²
Regelventielen van het spoeltype	
Heffen blad	Omhoog, houden, omlaag en zweven
Kantelen & hoekverstelling blad	Rechts, houden en links
Bijkomend regelventiel nodig voor ripper	
Heffen ripper	Omhoog, houden en omlaag
Hydraulische cilinders	Dubbelwerkend, zuigertype
Aantal cilinders × boring	
Heffen blad	2 × 90 mm
Kantelen blad	1 × 100 mm
Hoekverstelling blad	2 × 90 mm

MEERTANDS RIPPER

Type	Hydraulisch bediende ripper van het parallelgram-type
Aantal tanden	3
Gewicht (met hydraulische besturingseenheid)	850 kg
Lengte arm	1.556 mm
Maximale hoogte boven de grond	380 mm
Max. graafdiepte	425 mm

BIJVULCAPACITEITEN TIJDENS ONDERHOUD

Brandstoftank	270 l
Radiator	37 l
Motorolie	16 l
Hydraulische tank	64 l
Eindaandrijving (aan weerszijden)	5,5 l
AdBlue®-tank	20,5 l

DOZERBLADEN

	Totale lengte met blad	Blad lengte × hoogte	Maximale hoogte boven de grond	Maximale schuifdiepte	Maximale kipverstelling	Hoekverstelling blad
2,7 m ³ INPAT blad (EX) (optie)	4.800 mm	3.045 × 1.120 mm	1.015 mm	455 mm	425 mm	29°
2,9 m ³ INPAT blad (EX) (standaard)	4.800 mm	3.350 × 1.120 mm	1.015 mm	455 mm	470 mm	29°
2,9 m ³ INPAT blad (PX) (optie)	4.800 mm	3.350 × 1.120 mm	1.015 mm	455 mm	470 mm	29°
3,35 m ³ INPAT blad (PX) (standaard)	4.850 mm	3.350 × 1.170 mm	1.035 mm	475 mm	470 mm	29°

De capaciteiten voor het blad zijn gebaseerd op de door SAE aanbevolen praktijk J1265.

Standaard en optionele uitrusting

MOTOR EN MOTORONDERDELEN

Komatsu SAA4D107-3, direct ingespoten common rail turbodieselmotor	●
Conform EU Stage V	●
Brandstofvoorfilter (10 micron) en brandstoffilter (2 micron)	●
Uitlaatpijp met elleboog	●
Motor luchtinlaat met afscherming	●
Dynamo 24 V / 85 A	●
Startmotor 4,5 kW / 24 V	●
Accu's 92 Ah / 2 × 12 V	●
Zeeff inlaat brandstoftank	●
Voorfilter motor luchtinlaat	○

TRANSMISSIE EN REMMEN

Elektronisch bestuurd HST	●
Stuurcontrole met joystick (PCSS)	●
Quick shift selectiesysteem	●
Modus voor variabele snelheid	●
Instellingen voor de achteruitrijdsnelheid	●
Gecombineerd vertragspedaal motorsnelheid/ rempedaal	●

RIJWERK

Komatsu PLUS-rupsketting	●
Zware (éénribs) rupsplaten (EX: 560 mm; PX: 710 mm)	●
Gesegmenteerde kettingwielen	●
Loopwielspanners	●
Onderrollenbescherming, midden en eindsectie	●
Onderrollenbescherming over de volledige rups lengte	○

VERLICHTING

Werkverlichting, 3 cabine dak voor, 2 cabine dak achter	●
---	---

ONDERHOUD

Scharnierbaar hydrostatisch aangedreven radiatorventilator met omkeerfunctie	●
Droog type luchtfilter, dubbel element met stofindicator en evacuator	●
Waterafscheider	●
Multi-functionele, video-compatibele kleurenmonitor met beheers- en bewakingssysteem voor de werkuitrusting (EMMS) en rendementsadvies	●
KOMTRAX – Draadloos Komatsu-monitoringsysteem (3G)	●
Komatsu CARE™ – Een onderhoudsprogramma voor Komatsu klanten	●
Gereedschapskist	●
Houder voor vetpomp	●
Houder voor schop	●

CABINE

Verwarmde, luchtgeveerde stoel: stof, verstelbaar, hoge rugleuning	●
Gordel met verklikker	●
Hoog gemonteerde voetsteun	●
Airconditioning	●
Radio	●
MP3-aansluiting	●
2 × 12 Volt voeding (120 W)	●
1 × 24 Volt voeding	●
Cabine op dempingselementen	●
Achteruitkijkspiegel (in de cabine)	●
Ruitenwisser voor	●
Ruitenwisser achter	●
Ruitenwissers op de deuren	●
Bekerhouder	●
Houder voor lunch-box	●

HYDRAULISCH SYSTEEM

Hydraulisch stuursysteem voor dozerbladen	●
Bladcontrole met joystick	●
Hydrauliek voor ripper	○

VEILIGHEIDSVORZIENINGEN

Stalen cabine, voldoet aan de ISO 3471 en SAE J1040, APR88 ROPS-normen en 3449 FOPS-normen	●
Claxon	●
Afsluitbare deksels en tankdoppen	●
Achteruitrijalarm	●
Achteruitkijkcamerasysteem	●
Brandblusapparaat	○

UITRUSTINGSSTUKKEN

Trekhaak voor	●
Trekhaak achter (niet voor gebruik met ripper)	●
Vaste lange trekhaak voor achterzijde	○
Meertands parallellogram ripper	○

DOZERBLADEN

2,9 m ³ INPAT-dozerblad (EX)	●
3,35 m ³ INPAT-dozerblad (PX)	●
2,7 m ³ INPAT-dozerblad (EX)	○
2,9 m ³ INPAT-dozerblad (PX)	○

Andere uitrusting beschikbaar op aanvraag

- standaard uitrusting
- optionele uitrusting

Uw Komatsu-partner:

KOMATSU

**Komatsu Europe
International N.V.**

Mechelsesteenweg 586
B-1800 VILVOORDE (BELGIUM)
Tel. +32-2-255 24 11
Fax +32-2-252 19 81
www.komatsu.eu

ENLSS20243 03/2021

KOMATSU is a trademark of Komatsu Ltd. Japan.

Gedrukt in Europa – Deze brochure bevat mogelijk uitrustingen en opties die niet in uw land beschikbaar zijn. Gelieve contact op te nemen met uw plaatselijke Komatsu-verdeler voor meer informatie. Materialen en technische gegevens kunnen worden gewijzigd zonder voorafgaande kennisgeving.
AdBlue® is een gedeponeerd handelsmerk van het Verband der Automobilindustrie e.V.

D51EX/PX-24