

KOMATSU

PC290LC-11 PC290NLC-11



Pelle hydraulique

Puissance du moteur
159 kW / 216 ch @ 2050 t/mn

Poids opérationnel
PC290LC-11: 29950 - 32280 kg
PC290NLC-11: 29850 - 32180 kg

Capacité du godet
max. 2,02 m³

PC290LC/NLC-11



Capacité du godet

159 kW / 216 ch @ 2050 t/mn

Poids opérationnel

PC290LC-11: 29950 - 32280 kg

PC290NLC-11: 29850 - 32180 kg

Capacité du godet

max. 2,02 m³

Maniabilité et performance environnementale exceptionnelles

Puissance et respect de l'environnement

- Conforme à la norme EU Stage V
- Arrêt automatique réglable en cas de ralenti prolongé
- Technologies Komatsu pour économiser du carburant

Confort élevé

- Poste de commande à suspension pneumatique intégrale
- Conception silencieuse
- Moniteur large

Efficacité maximale

- Productivité améliorée
- Polyvalence intégrée et productivité supérieure
- Gestion améliorée du moteur
- Rendement hydraulique amélioré
- Contrôle des équipements intégré Komatsu (KIAC)

La sécurité avant tout

- Cabine SpaceCab™ Komatsu
- Système KomVision de vision panoramique
- Système de détection du point mort

Qualité des composants Komatsu

- Composants de qualité Komatsu
- Réseau étendu de distributeurs

Komtrax

- Système de suivi à distance Komatsu
- Communications mobiles 4G
- Antenne de communication intégrée
- Données opérationnelles et rapports enrichis



Le pack d'entretien complet de votre machine Komatsu



Productivité plus élevée

La PC290LC/NLC-11 est rapide et précise. Elle est équipée d'un moteur Komatsu puissant, certifié conforme aux normes d'émission EU Stage V, du système hydraulique de détection de charge à centre fermé CLSS Komatsu et du confort Komatsu de première classe pour assurer une réactivité supérieure et une productivité inégalée dans sa catégorie.

Technologies Komatsu pour économiser du carburant

La PC290LC/NLC-11 consomme jusqu'à 5% de carburant en moins. La gestion du moteur a été améliorée. La fonction d'ajustement variable de la vitesse du moteur et de la pompe garantit l'efficacité et la précision des mouvements simples ou combinés.

Arrêt automatique réglable en cas de ralenti prolongé

L'arrêt automatique en cas de ralenti prolongé de Komatsu éteint automatiquement le moteur après une période d'inactivité prédéfinie. Cette fonction peut être programmée facilement, avec un délai de 5 à 60 minutes, pour réduire la consommation de carburant et les émissions inutiles et pour diminuer le coût d'exploitation. La jauge éco et les conseils éco affichés à l'écran de la cabine favorisent une utilisation encore plus efficace.

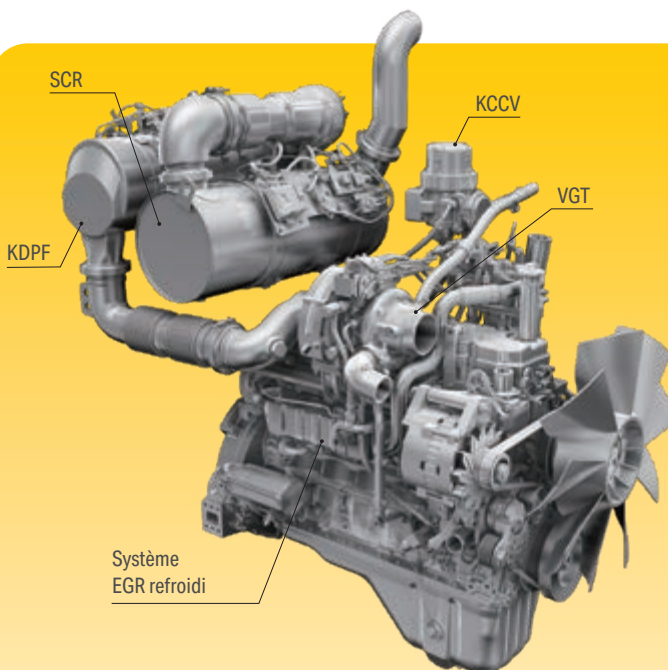
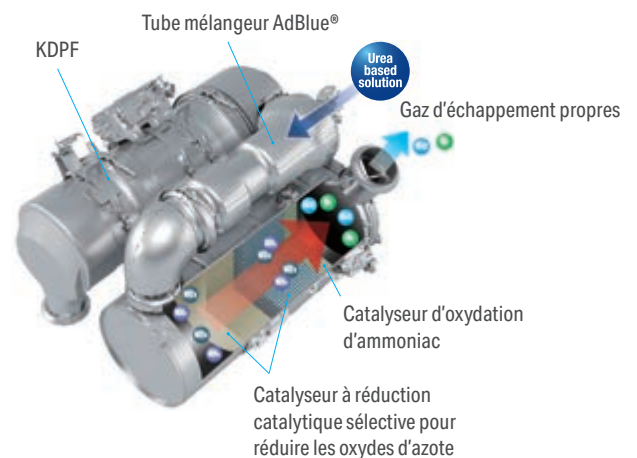
Puissance et respect de l'environnement

Moteur Komatsu conforme à la norme EU Stage V

Le moteur Komatsu certifié conforme aux normes d'émission EU Stage V est productif, fiable et efficace. Avec son taux d'émissions très faible, il concilie impact réduit sur l'environnement et performances supérieures qui permettent de réduire les coûts d'exploitation et offrent la possibilité à l'opérateur de travailler l'esprit tranquille.

Système de traitement des gaz d'échappement à usage sévère

Le système de post-traitement des gaz d'échappement combine le filtre à particules diesel Komatsu (KDPF) et la réduction catalytique sélective (SCR). Le module SCR assure l'injection de la quantité et des proportions adéquates de la solution AdBlue® pour décomposer les NOx en eau (H₂O) et en azote (N₂) non toxique. Les émissions de NOx sont réduites de 80% par rapport aux moteurs répondant aux normes EU Stage IIIB.



Rampe commune haute pression (HPCR)

Pour assurer une combustion intégrale du carburant tout en réduisant les émissions d'échappement, le système d'injection à rampe commune haute pression est piloté par une unité électronique. Il envoie ainsi une quantité précise de carburant sous pression dans la chambre de combustion redessinée du moteur via de multiples injections.

Recirculation des gaz d'échappement (EGR)

La technologie du système EGR refroidi a largement fait ses preuves dans les moteurs Komatsu actuels. La capacité accrue du refroidisseur EGR se traduit par des émissions NOx très basses et un moteur plus performant.

Carter de recyclage des gaz Komatsu (KCCV)

Les émissions du carter (gaz de fuite) traversent un filtre fermé CCV. Le brouillard d'huile piégé dans ce filtre est renvoyé au carter tandis que les gaz filtrés retournent à l'admission d'air.

Turbocompresseur à géométrie variable (VGT)

Le VGT assure un débit d'air optimal vers la chambre de combustion du moteur quelles que soient la charge et la vitesse. Résultat: des gaz d'échappement plus propres et une consommation réduite sans perte de puissance ni de performances.

PC290LC/NLC-11

Vaste choix d'options

Deux circuits d'accessoires sont disponibles en option et il est possible de personnaliser et d'enregistrer simplement quinze configurations d'accessoires. Grâce au circuit de commande hydraulique pour attache-rapide installé d'origine, il est plus facile que jamais d'alterner les modes d'exploitation. Les différents types de bras et de châssis vous permettent de configurer la PC290LC/NLC-11 en fonction des besoins spécifiques liés au transport, à l'enveloppe de travail ou à la tâche.

6 modes de travail

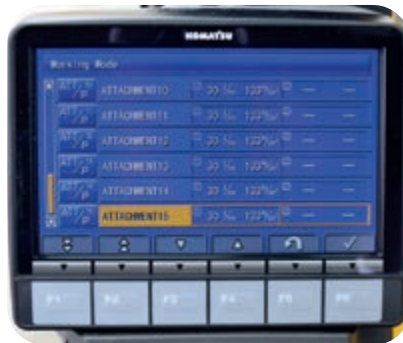
La PC290LC/NLC-11 développe toute la puissance requise avec une consommation de carburant très faible. 6 modes de travail sont disponibles: Puissance, Levage/Précision, Marteau, Économique, Accessoire puissance et Accessoire économique. L'opérateur peut ajuster le mode économique pour trouver l'équilibre idéal entre puissance et économie en fonction de la tâche à effectuer. Le débit d'huile alimentant les accessoires hydrauliques est également directement réglable via le large moniteur de contrôle.



Choix entre quatre longueurs de balancier
Flèche monobloc ou à volée variable



Deux circuits hydrauliques disponibles en option permettent d'utiliser une vaste gamme d'accessoires



Contrôle des équipements intégré Komatsu (KIAC) offre jusqu'à 15 présélections d'outils pour le débit et la pression d'huile



La polyvalence à portée de main: sélectionnez le réglage parfait pour chaque tâche



Effacité maximale

Polyvalence intégrée

A la fois puissante et précise, la Komatsu PC290LC/NLC-11 est équipée pour effectuer toutes ses tâches avec brio. Qu'il s'agisse de grands ou petits chantiers de terrassement, de tranchées, d'aménagements du paysage ou de préparatifs de sites, le système hydraulique Komatsu garantit en permanence une productivité et un contrôle maximum.



Confort élevé

Environnement de travail optimisé

Conçue avant tout dans un souci de productivité et de confort pour l'opérateur, la cabine de la pelle hydraulique sur chenilles Komatsu présente une ergonomie soignée avec des mains courantes bien visibles et un éclairage intérieur à LED amélioré. L'intérieur se veut élégant, dans des tons foncés. Le tapis de sol se nettoie facilement. La protection UV de la vitre arrière de la cabine réduit encore l'exposition au soleil et aide à maintenir un environnement de travail tempéré.

Espace de travail à l'épreuve du temps

La cabine offre de nombreuses possibilités de personnalisation. La barre utilitaire multifonctions permet d'ajouter des accessoires personnels, dont des écrans et tablettes, alors que les ports USB (A et C) autorisent le chargement des appareils.



Accès pratique et sûr à la cabine, qui est spacieuse, bien isolée et insonorisée



Barre utilitaire multifonctions (accessoires présentés à des fins d'illustration uniquement)



Siège premium en option, avec une assise de grande qualité, réglage automatique du poids, soutien lombaire, climatisation, et possibilité d'accoudoirs repositionnables et de leviers de commande ergonomiques



La sécurité avant tout

Sécurité optimale sur le chantier

Les dispositifs de sécurité de la Komatsu PC290LC/NLC-11 répondent aux normes industrielles les plus récentes et fonctionnent en synergie afin de minimiser les risques pour le personnel à l'intérieur et autour de l'engin. Le système de détection du point mort des leviers de déplacement et des équipement de travail, ainsi qu'une ceinture de sécurité avec voyant et une alarme sonore de déplacement améliorent la sécurité sur le chantier. Des plaques antidérapantes ultrarésistantes – dotées d'un revêtement supplémentaire à coefficient de friction élevé – assurent la sécurité pour le personnel à long terme.



Sécurité d'entretien

Une protection thermique entoure les zones les plus chaudes du moteur, la courroie et les poulies du ventilateur sont protégées, une séparation pompe/moteur empêche la projection d'huile hydraulique sur le moteur et les mains courantes sont exceptionnellement robustes: Komatsu reste fidèle à la tradition et assure un niveau de sécurité maximal pour accélérer et faciliter l'entretien.



Cabine SpaceCab™ Komatsu

La cabine est certifiée ROPS et dotée d'une structure tubulaire à haute résistance, capable d'absorber les plus gros impacts, notamment lors du retournement de la machine. La ceinture de sécurité maintient l'opérateur dans la zone de sécurité de la cabine en cas de retournement de la machine. En option, la pelle peut être équipée d'un système de protection contre les chutes d'objets (Falling Object Protective System – FOPS) avec protection frontale ouvrable.



KomVision

La visibilité obtenue grâce à KomVision offre en permanence à l'opérateur une vue claire de la zone de sécurité autour de la machine. Cela permet à l'opérateur de se concentrer sur le travail en cours, même par faible luminosité.



Interface révolutionnaire

Les informations utiles sont plus que jamais faciles à trouver et à comprendre grâce à l'interface moniteur améliorée. Une simple pression sur la touche F3 permet de sélectionner un écran principal optimal pour le travail en cours.

Coûts d'exploitation moins élevés

L'équipement informatique Komatsu contribue à la réduction des coûts d'exploitation en aidant à gérer les activités de manière confortable et efficace. Il améliore le niveau de satisfaction des clients et la compétitivité de nos produits.

Moniteur large

Facile à personnaliser et offrant une sélection de 26 langues, le moniteur large présente des commutateurs et touches multifonctions simples et pratiques pour un accès instantané à de nombreuses fonctionnalités et données opérationnelles. La vue de la caméra arrière et une jauge du niveau du liquide AdBlue® sont maintenant incorporées dans le moniteur principal.



Accès rapide au journal de travail



KomVision offre plusieurs vues grâce au réseau de caméras, tout en maintenant affichée en permanence une vue aérienne, depuis le dessus de la machine



Fonction d'identification de l'opérateur

Technologie informatique & de communication



Connaissances

Vous obtenez des réponses rapides à vos questions essentielles et critiques sur vos engins – ce qu'ils font, quand ils l'ont fait, où ils se situent, comment ils peuvent être utilisés plus efficacement et quand un entretien s'impose. Les données relatives aux performances sont transmises par technologie de communication sans fil (satellite, GPRS ou 4G selon le modèle), de l'engin vers l'ordinateur et le distributeur Komatsu local – qui sera rapidement disponible pour une analyse et un feed-back d'expert.

Commodité

Komtrax aide à gérer confortablement votre parc d'engins sur le Web, où que vous soyez. Les données sont analysées et organisées avec pertinence, pour une visualisation aisée et intuitive sur des cartes, listes, graphiques et diagrammes. Ainsi, on peut anticiper un entretien éventuel, un besoin de pièces, ou remédier à un problème avant l'arrivée de techniciens Komatsu sur site.



Une solution pour une productivité supérieure

Komtrax utilise la dernière technologie de contrôle sans fil. Compatible avec des ordinateurs personnels, smartphones ou tablettes, il fournit des données pertinentes et rentables sur un parc et les équipements, ainsi qu'une mine d'informations pour optimiser leurs performances. En créant un réseau de support étroitement intégré, il permet une maintenance proactive et préventive, pour une gestion plus efficace des activités.

Une multitude de possibilités

Les informations détaillées que Komtrax permet de consulter 24 heures sur 24 et 7 jours sur 7 donnent une multitude de possibilités pour prendre de meilleures décisions quotidiennes, voire stratégiques à long terme – sans frais supplémentaires. Il permet d'anticiper les problèmes, personnaliser les programmes d'entretiens, réduire les temps d'arrêt et maintenir les engins là où ils doivent être: au travail, sur le chantier.



Maintenance aisée



Points d'entretien centralisés

Komatsu a conçu la PC290LC/NLC-11 avec des points d'entretien placés dans des endroits facilement accessibles afin de faciliter les entretiens et inspections nécessaires et de les rendre plus rapides.

Komatsu Care

Komatsu Care est un programme de maintenance inclus dans votre nouvel engin Komatsu. Il couvre l'entretien périodique réalisé par des techniciens formés par Komatsu, avec des pièces Komatsu d'origine. Selon le moteur de votre machine, ce programme prévoit également sous certaines conditions la couverture étendue du filtre à particules diesel Komatsu (KDPF) ainsi que de la réduction catalytique sélective (SCR). Contactez votre distributeur local Komatsu pour les termes et les conditions.

Filtre à huile longue durée

Le filtre à huile hydraulique Komatsu d'origine utilise un matériau de filtrage hautes performances pour de longs intervalles de remplacement, ce qui permet de réduire sensiblement les coûts de maintenance.

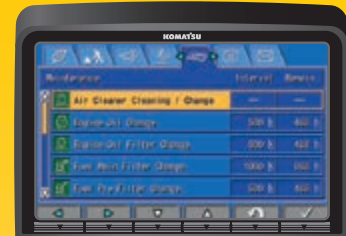


Réservoir AdBlue®

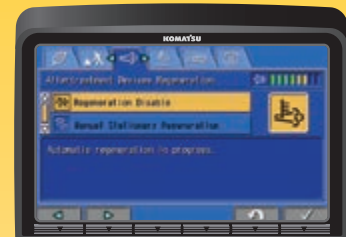
Pour faciliter l'accès au réservoir d'AdBlue®, celui-ci est installé sur l'escalier avant.

Les programmes de garantie de Komatsu

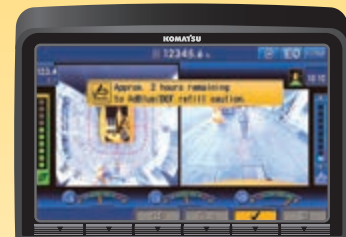
Lorsque vous achetez un matériel Komatsu, vous obtenez l'accès à une vaste gamme de programmes et services conçus pour vous aider à obtenir le meilleur rendement de votre investissement. Le programme de garantie flexible de Komatsu (Komatsu Flexible Warranty Programme, KFWP) offre par exemple une gamme d'options de garantie étendue sur la machine et ses composants. Ces options peuvent être choisies pour répondre à vos besoins individuels et à vos activités. Ce programme est conçu pour contribuer à réduire les coûts d'exploitation des utilisateurs de machines Komatsu.



Écran de base de maintenance



Écran de régénération du système de traitement des gaz d'échappement pour le filtre à particules diesel Komatsu



Niveau du liquide AdBlue® et assistance au remplissage



Qualité des composants Komatsu

La qualité Komatsu

Employant les dernières techniques informatiques et utilisant un cycle de test exhaustif, Komatsu produit des engins qui répondent à vos plus hautes exigences. Tous les principaux composants de la PC290LC/NLC-11 ont été conçus et fabriqués directement par Komatsu et les fonctions essentielles de l'engin sont en parfaite harmonie, pour une fiabilité et des performances d'excavation extrêmes.

Conception robuste

La résistance et la durabilité maximales – avec une sécurité et un service à la clientèle de première classe – sont les clés de voûte de la philosophie Komatsu. Ainsi, diverses pièces moulées sont intégrées à des endroits-clés de la structure de l'engin afin d'assurer une bonne répartition des charges. Des renforts en acier haute résistance sont intégrés dans la face basse intérieure du balancier pour protéger la structure contre les impacts.



Réseau étendu de distribution

Le vaste réseau de distribution de Komatsu est à pied d'œuvre afin de maintenir votre parc au mieux de sa forme. Des formules d'entretien personnalisées, avec une livraison expresse de pièces détachées, sont également disponibles pour des performances toujours optimales.



Un train de chaînes conçu de manière durable et fiable pour une protection maximale



Pied de flèche en acier moulé et plaque de dessous de flèche d'une seule pièce

Spécifications

Moteur

Modèle	Komatsu SAA6D107E-3
Type	Injection directe «Common Rail», refroidi à eau, 4 temps, à turbocompresseur, refroidi
Puissance du moteur	
régime	2050 t/mn
ISO 14396	159 kW / 216 ch
ISO 9249 (puissance moteur nette)	147 kW / 200 ch
Nombre de cylindres	6
Alésage × course	107 × 124 mm
Cylindrée	6,69 l
Filtre à air	À double élément avec indicateur de colmatage et auto-évacuateur de poussière
Refroidissement	Ventilateur de type aspiration avec protection radiateur
Carburant	Carburant diesel, conformément à EN 590 Class2/Grade D. Aptitude au carburant diesel paraffinique (HVO, GTL, BTL), conformément à EN 15940 :2016

Système hydraulique

Type	HydraMind. Système à centre fermé à détection de charge et à valves de compensation de pression
Distributeurs additionnels	2 circuits additionnels et à contrôle proportionnel en option
Pompe principale	2 pompes à débit variable alimentant la flèche, le balancier, le godet et les circuits de rotation et de translation
Débit max. de la pompe	2 × 239,5 l/min
Tarage des soupapes de sécurité	
Circuit équipements	380 kg/cm ²
Translation	380 kg/cm ²
Rotation	295 kg/cm ²
Circuit de pilotage	33 kg/cm ²

Capacités de remplissage

Réservoir de carburant	400 l
Radiateur	36,0 l
Huile moteur	23,1 l
Système de rotation	7,2 l
Réservoir hydraulique	132 l
Réductions finales (chaque côté)	8,0 l
Réservoir AdBlue®	23,1 l

Système de rotation

Type	Moteur à piston axial avec double réduction planétaire
Verrouillage de la rotation	Frein à disques hydraulique actionné électriquement dans le moteur de rotation
Vitesse de rotation	0 - 10,5 t/mn
Couple de rotation	87 kNm

Transmission et freinage

Commande de direction	2 leviers avec pédales donnant un contrôle indépendant total sur chaque chaîne
Transmission	Hydrostatique
Translation	Sélection automatique 3 vitesses
Rampe max.	70%, 35°
Vitesses max.	
Lo / Mi / Hi	3,0 / 4,1 / 5,5 km/h
Puissance de traction max.	25400 kg
Système de freinage	Disques à commandes hydrauliques dans chaque moteur de translation

Train de chaînes

Construction	Châssis central en X avec trains de chenilles à caissons
Chaînes	
Type	Étanche
Patins (chaque côté)	48
Tension	À ressort et hydraulique
Galets	
Galets de roulement (chaque côté)	8
Galets porteurs (chaque côté)	2

Environnement

Émissions moteur	Conforme aux normes EU Stage V
Niveaux de bruit	
LwA bruit extérieur	104 dB(A) (2000/14/EC Stage II)
LpA bruit intérieur	70 dB(A) (ISO 6396 test dynamique)
Niveaux de vibration (EN 12096:1997)	
Main/bras	≤ 2,5 m/s ² (incertitude de mesure K = 0,37 m/s ²)
Corps	≤ 0,5 m/s ² (incertitude de mesure K = 0,17 m/s ²)

Contient des gaz à effet de serre fluorés HFC-134a (PRG 1430).
Quantité de gaz 0,9 kg, équivalent de CO₂ 1,29 t

Poids opérationnel (ca.) – Flèche monobloc

Patins triple arête	PC290LC-11		PC290NLC-11	
	Poids opérationnel	Pression au sol	Poids opérationnel	Pression au sol
600 mm	29950 kg	0,57 kg/cm ²	29850 kg	0,57 kg/cm ²
700 mm	30350 kg	0,49 kg/cm ²	30250 kg	0,49 kg/cm ²
800 mm	30750 kg	0,44 kg/cm ²	30650 kg	0,44 kg/cm ²
850 mm	30950 kg	0,41 kg/cm ²	30850 kg	0,41 kg/cm ²

Poids opérationnel incluant équipements de travail spécifiés, balancier de 3,2 m, godet de 830 kg, opérateur, lubrifiants, liquide de refroidissement, réservoir de carburant plein et équipements de série compris.

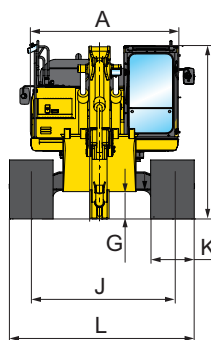
Poids opérationnel (ca.) – Flèche à volée variable

Patins triple arête	PC290LC-11		PC290NLC-11	
	Poids opérationnel	Pression au sol	Poids opérationnel	Pression au sol
600 mm	31280 kg	0,59 kg/cm ²	31180 kg	0,59 kg/cm ²
700 mm	31680 kg	0,51 kg/cm ²	31580 kg	0,51 kg/cm ²
800 mm	32080 kg	0,46 kg/cm ²	31980 kg	0,45 kg/cm ²
850 mm	32280 kg	0,43 kg/cm ²	32180 kg	0,43 kg/cm ²

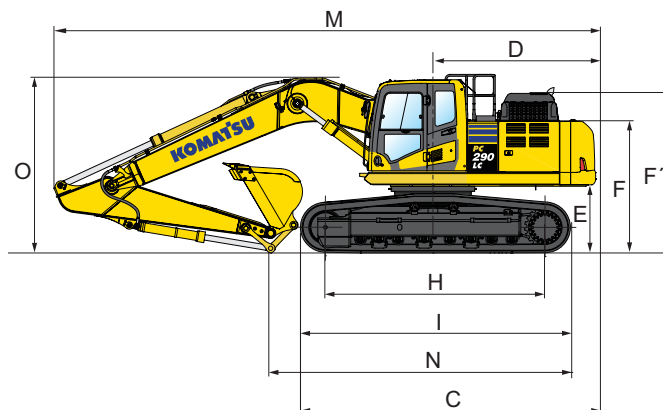
Poids opérationnel incluant équipements de travail spécifiés, balancier de 3,2 m, godet de 830 kg, opérateur, lubrifiants, liquide de refroidissement, réservoir de carburant plein et équipements de série compris.

Dimensions et performances

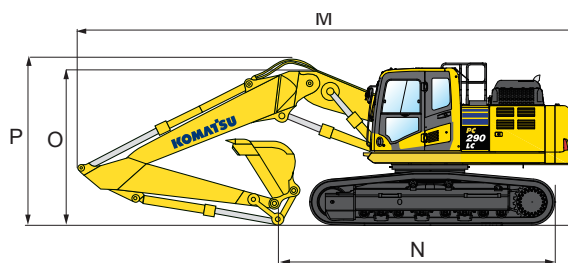
Dimensions	PC290LC-11	PC290NLC-11
A Largeur hors-tout (structure supérieure)	2705 mm	2705 mm
B Hauteur hors-tout (sommet de la cabine)	3180 mm	3180 mm
C Longueur hors-tout (corps de la machine)	5460 mm	5460 mm
D Longueur arrière	2985 mm	2985 mm
Rayon de rotation arrière	3020 mm	3020 mm
E Garde au sol (contrepoids)	1215 mm	1215 mm
F Hauteur du corps de la machine	2380 mm	2380 mm
F' Hauteur du corps de la machine (au dessus du capot moteur)	2895 mm	2895 mm
G Garde au sol	495 mm	495 mm
H Longueur de chaîne au contact au sol	4030 mm	4030 mm
I Longueur de chaîne	4955 mm	4955 mm
J Voie des chaînes	2590 mm	2390 mm
K Largeur d'un patin	600, 700, 800, 850 mm	600, 700, 800, 850 mm
L Larg. du châssis hors-tout avec patins de 600 mm	3190 mm	2990 mm
Larg. du châssis hors-tout avec patins de 700 mm	3290 mm	3090 mm
Larg. du châssis hors-tout avec patins de 800 mm	3390 mm	3190 mm
Larg. du châssis hors-tout avec patins de 850 mm	3440 mm	3240 mm



Flèche monobloc



Flèche à volée variable



Dimensions pour le transport

	Flèche monobloc				Flèche à volée variable		
	2,0 m	2,65 m	3,2 m	3,5 m	2,65 m	3,2 m	3,5 m
M Longueur pour transport	10160 mm	10320 mm	10265 mm	10275 mm	10140 mm	10110 mm	10050 mm
N Longueur sur sol (transport)	6615 mm	6425 mm	5625 mm	5350 mm	6825 mm	6155 mm	5765 mm
O Hauteur hors-tout (sommet de la flèche)	3160 mm	3425 mm	3340 mm	3375 mm	3180 mm	3210 mm	3230 mm
P Hauteur hors-tout (sommet du flexible)	-	-	-	-	3565 mm	3620 mm	3730 mm

PC290LC-11 / Max. capacité et poids de godet**Flèche monobloc**

Longueur balancier	2,0 m	2,65 m	3,2 m	3,5 m
Poids du matériau jusqu'à 1,2 t/m ³	2,02 m ³ 1400 kg	2,02 m ³ 1400 kg	2,02 m ³ 1400 kg	2,02 m ³ 1400 kg
Poids du matériau jusqu'à 1,5 t/m ³	2,02 m ³ 1400 kg	1,98 m ³ 1375 kg	1,78 m ³ 1300 kg	1,72 m ³ 1275 kg
Poids du matériau jusqu'à 1,8 t/m ³	1,93 m ³ 1350 kg	1,71 m ³ 1275 kg	1,50 m ³ 1200 kg	1,49 m ³ 1175 kg

PC290NLC-11 / Max. capacité et poids de godet**Flèche monobloc**

Longueur balancier	2,0 m	2,65 m	3,2 m	3,5 m
Poids du matériau jusqu'à 1,2 t/m ³	2,02 m ³ 1400 kg	2,02 m ³ 1400 kg	1,88 m ³ 1350 kg	1,82 m ³ 1300 kg
Poids du matériau jusqu'à 1,5 t/m ³	2,02 m ³ 1400 kg	1,77 m ³ 1300 kg	1,59 m ³ 1200 kg	1,54 m ³ 1200 kg
Poids du matériau jusqu'à 1,8 t/m ³	1,73 m ³ 1275 kg	1,53 m ³ 1175 kg	1,30 m ³ 1125 kg	1,33 m ³ 1100 kg

PC290LC-11 / Max. capacité et poids de godet**Flèche à volée variable**

Longueur balancier	2,65 m	3,2 m	3,5 m
Poids du matériau jusqu'à 1,2 t/m ³	2,02 m ³ 1400 kg	2,02 m ³ 1400 kg	1,99 m ³ 1400 kg
Poids du matériau jusqu'à 1,5 t/m ³	1,95 m ³ 1375 kg	1,75 m ³ 1275 kg	1,68 m ³ 1250 kg
Poids du matériau jusqu'à 1,8 t/m ³	1,69 m ³ 1250 kg	1,52 m ³ 1175 kg	1,46 m ³ 1150 kg

PC290NLC-11 / Max. capacité et poids de godet**Flèche à volée variable**

Longueur balancier	2,65 m	3,2 m	3,5 m
Poids du matériau jusqu'à 1,2 t/m ³	2,02 m ³ 1400 kg	1,85 m ³ 1325 kg	1,78 m ³ 1300 kg
Poids du matériau jusqu'à 1,5 t/m ³	1,74 m ³ 1275 kg	1,56 m ³ 1200 kg	1,50 m ³ 1175 kg
Poids du matériau jusqu'à 1,8 t/m ³	1,51 m ³ 1175 kg	1,35 m ³ 1100 kg	1,30 m ³ 1075 kg

Capacité et poids max. conformément à ISO 10567:2007.

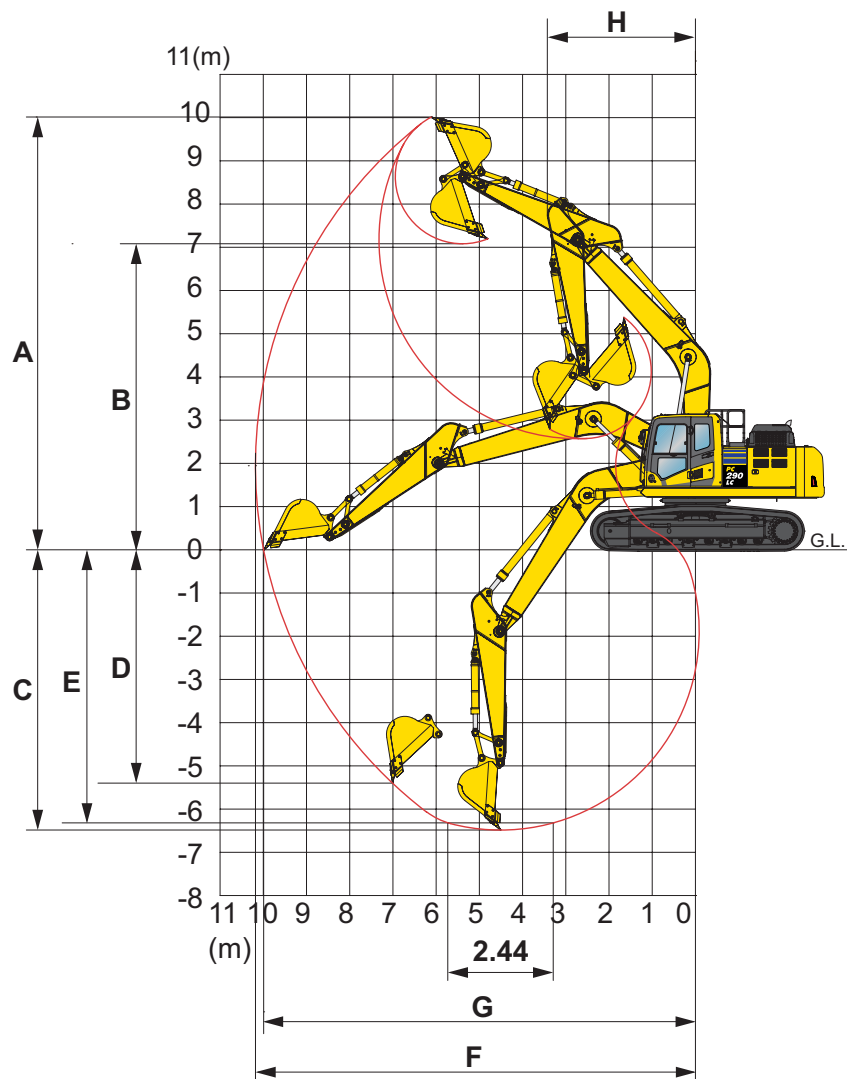
Consulter votre revendeur Komatsu pour la bonne sélection de godets et d'accessoires en fonction de votre application.

Force au godet et au balancier

Longueur balancier	2,0 m	2,65 m	3,2 m	3,5 m
Effort au godet	21600 kg	21600 kg	18800 kg	18800 kg
Effort au godet à la puissance max.	23100 kg	23100 kg	20200 kg	20200 kg
Effort au balancier	17600 kg	15280 kg	13420 kg	12000 kg
Effort au balancier à la puissance max.	18800 kg	16320 kg	14370 kg	12800 kg

Rayon d'action

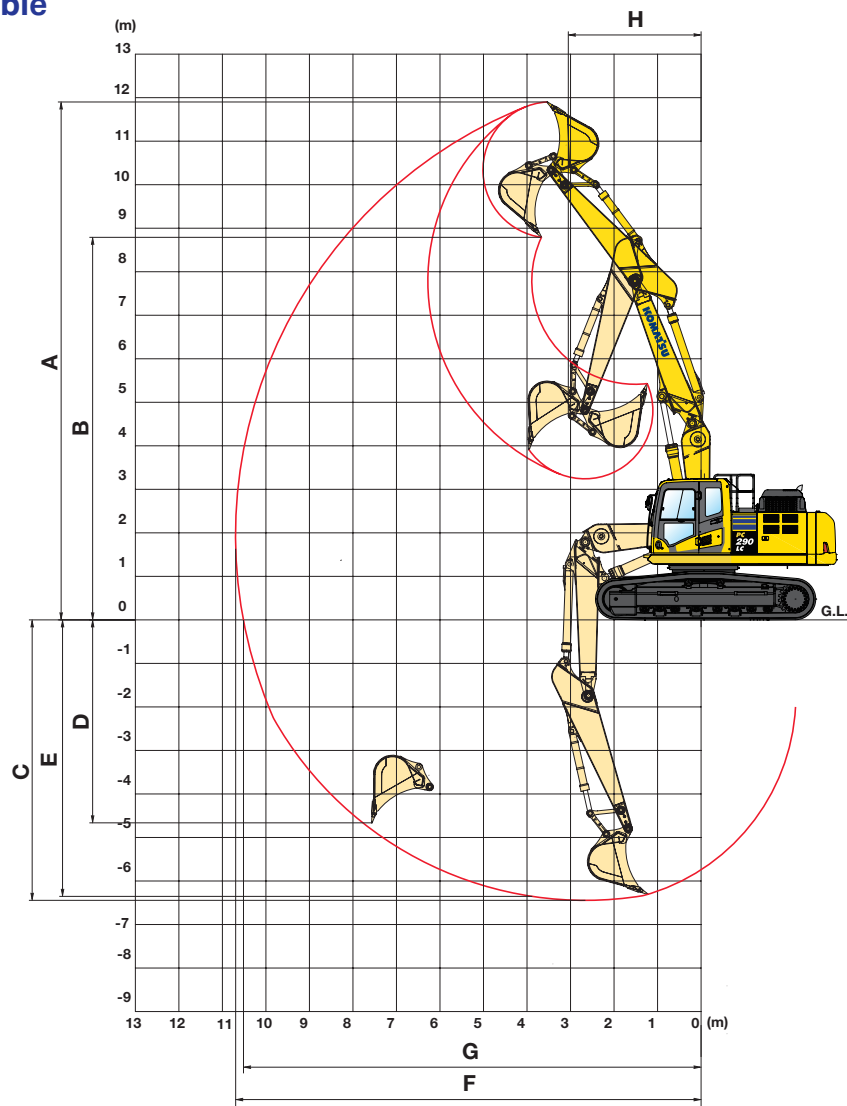
Flèche monobloc



Rayon d'action

	Longueur balancier	2,0 m	2,65 m	3,2 m	3,5 m
A	Hauteur maximale d'excavation	9780 mm	9985 mm	10345 mm	10355 mm
B	Hauteur maximale de déversement	6830 mm	7040 mm	7370 mm	7435 mm
C	Profondeur maximale d'excavation	5720 mm	6360 mm	6915 mm	7220 mm
D	Profondeur maximale d'excavation en paroi verticale	3910 mm	5365 mm	6135 mm	5110 mm
E	Profondeur max. d'excavation sur une longueur de 2,44 m	5500 mm	6175 mm	6755 mm	7070 mm
F	Portée maximale d'excavation	9570 mm	10095 mm	10635 mm	10890 mm
G	Portée max. d'excavation au niveau du sol	9370 mm	9905 mm	10455 mm	10715 mm
H	Rayon de rotation minimal	3620 mm	3740 mm	3680 mm	3740 mm

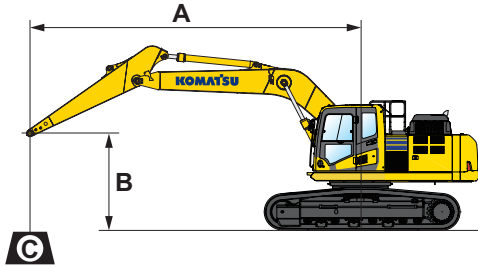
Flèche à volée variable



Rayon d'action

Longueur balancier	2,0 m	2,65 m	3,2 m	3,5 m
A Hauteur maximale d'excavation	10960 mm	11295 mm	11880 mm	12065 mm
B Hauteur maximale de déversement	7870 mm	8315 mm	8785 mm	8985 mm
C Profondeur maximale d'excavation	5255 mm	5870 mm	6430 mm	6715 mm
D Profondeur maximale d'excavation en paroi verticale	4110 mm	4535 mm	5250 mm	5440 mm
E Profondeur max. d'excavation sur une longueur de 2,44 m	5150 mm	5775 mm	6340 mm	6630 mm
F Portée maximale d'excavation	9545 mm	10120 mm	10675 mm	10945 mm
G Portée max. d'excavation au niveau du sol	9345 mm	9935 mm	10495 mm	10770 mm
H Rayon de rotation minimal	2680 mm	3190 mm	3055 mm	3110 mm

Capacité de levage



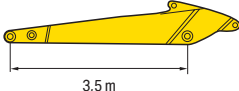



- A – Portée du centre de rotation
- B – Hauteur au crochet du godet
- C – Capacité de levage

Poids:
Avec balanciers de 2,0 et 2,65 m:
Timonerie de godet et vérin de godet: 390 kg
Avec balanciers de 3,2 et 3,5 m:
Timonerie de godet et vérin de godet: 363 kg

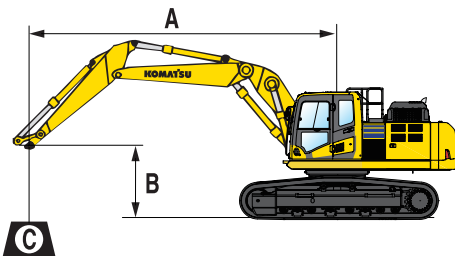
- Rendement vers l'avant
- Rendement sur le côté
- Rendement à portée maximale

PC290LC-11 Flèche monobloc

Avec des patins de 700 mm

Longueur balancier	A				7,5 m		6,0 m		4,5 m		3,0 m		1,5 m	
	B													
 3,5 m	6,0 m	kg	*4180	*4180	*6650	6140								
	4,5 m	kg	*4190	*4190	*7390	6000	*8060	*8060						
	3,0 m	kg	*4330	4270	*8090	5810	*9410	7970	*12090	*12090				
	1,5 m	kg	*4610	4160	8480	5610	*10730	7600	*14580	11320				
	0,0 m	kg	*5080	4220	8310	5450	11510	7320	*15940	10880	*7970	*7970		
	-1,5 m	kg	*5880	4480	8210	5360	11350	7180	*16180	10720	*12210	*12210	*8090	*8090
	-3,0 m	kg	*7340	5050	8220	5370	11330	7160	*15440	10740	*17810	*17810	*12640	*12640
-4,5 m	kg	*8710	6340			*10170	7300							
 3,2 m	6,0 m	kg	*4550	*4550	*6830	6080	*7430	*7430						
	4,5 m	kg	*4550	*4550	*7660	5960	*8420	8280	*9920	*9920				
	3,0 m	kg	*4700	4420	*8310	5780	*9740	7910	*12680	11950				
	1,5 m	kg	*5000	4310	8460	5590	*10990	7560	*15010	11230				
	0,0 m	kg	*5530	4380	8300	5450	11500	7310	*16130	10860				
	-1,5 m	kg	*6430	4680	8230	5380	11360	7200	*16140	10750	*12270	*12270		
	-3,0 m	kg	8130	5340	8270	5420	11370	7210	*15180	10810	*18780	*18780		
-4,5 m	kg	*8810	6860			*9630	7380							
 2,65 m	6,0 m	kg	*6710	5970	*6760	5970	*8130	*8130						
	4,5 m	kg	*6740	5200	*8160	5900	*9070	8170	*11010	*11010				
	3,0 m	kg	*7020	4820	8610	5740	*10310	7820	*13720	11700				
	1,5 m	kg	7020	4690	8440	5580	*11420	7500	*15700	11090				
	0,0 m	kg	7210	4790	8310	5460	11480	7300	*16310	10840				
	-1,5 m	kg	7840	5170	8280	5430	11400	7230	*15900	10810	*12990	*12990		
	-3,0 m	kg	*9240	6060			*11110	7290	*14550	10920	*19420	*19420		
-4,5 m	kg													
 2,0 m	6,0 m	kg	*7550	6720			*8980	8330	*10070	*10070				
	4,5 m	kg	*7520	5740	8720	5840	*9820	8080	*12300	12270				
	3,0 m	kg	*7810	5290	8590	5730	*10960	7770	*14990	11470				
	1,5 m	kg	7720	5150	8460	5600	11690	7500						
	0,0 m	kg	7990	5300	8380	5530	11530	7360	*16290	10930				
	-1,5 m	kg	8850	5820			11510	7350	*15430	10980	*12500	*12500		
	-3,0 m	kg	*9650	7070			*10320	7480						
-4,5 m	kg													

* La charge est limitée par la capacité hydraulique plutôt que par le basculement. Les rendements se basent sur la norme SAE N° J1097. Les charges indiquées ne dépassent pas 87% de la capacité hydraulique de levage ou 75% de la charge de basculement. La capacité de levage spécifiée est basée sur un levage sans accessoire. Si un équipement supplémentaire est installé sur le balancier, il convient de soustraire le poids de cet équipement aux valeurs mentionnées.



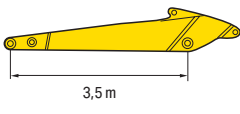
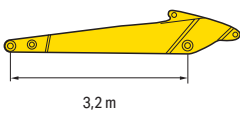
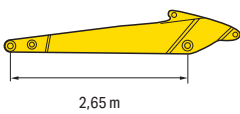
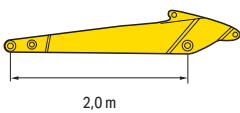
- A – Portée du centre de rotation
- B – Hauteur au crochet du godet
- C – Capacité de levage

Poids:
 Avec balanciers de 2,0 et 2,65 m:
 Timonerie de godet et
 vérin de godet: 390 kg
 Avec balanciers de 3,2 et 3,5 m:
 Timonerie de godet et
 vérin de godet: 363 kg

- Rendement vers l'avant
- Rendement sur le côté
- Rendement à portée maximale

PC290LC-11 Flèche à volée variable

Avec des patins de 600 mm

Longueur balancier	A		9,0 m		7,5 m		6,0 m		4,5 m		3,0 m	
	B											
 3,5 m	7,5 m	kg	*4350	*4350		*4650	*4650	*7000	*7000			
	6,0 m	kg	*4100	*4100		*6850	6050	*7400	*7400			
	4,5 m	kg	*4000	*4000	*3300	*4300	*7950	5950	*8750	8300	*9000	*9000
	3,0 m	kg	*4050	*4050	*4700	4400	*8600	5750	*10250	7900	*13300	11250
	1,5 m	kg	*4250	4100	5000	4300	8400	5550	*11200	7550	*14500	11150
	0,0 m	kg	*4550	4150	*4850	4250	8150	5400	11550	7250	*15450	10800
	-1,5 m	kg	*5100	4450			7950	5350	11100	7150	*14400	9700
	-3,0 m	kg							*10350	7200		
 3,2 m	7,5 m	kg	*4750	*4750				*7550	*7550			
	6,0 m	kg	*4450	*4450		*7100	6000	*8100	*8100	*7650	*7650	
	4,5 m	kg	*4350	*4350		*8350	5900	*9500	8250	*10650	*10650	
	3,0 m	kg	*4400	4300	*3850	4350	8600	5700	*10550	7850	*13750	11100
	1,5 m	kg	*4550	4250	*4450	4300	8350	5550	*11400	7500	*14800	11050
	0,0 m	kg	*4950	4350			8150	5400	11500	7250	*15550	10800
	-1,5 m	kg	*5550	4650			7950	5350	11100	7150	*13700	9750
	-3,0 m	kg										
 2,65 m	7,5 m	kg	*7150	*7150				*9250	8450	*9800	*9150	
	6,0 m	kg	*6650	5850		*7050	5900	*9350	8400	*10200	*9500	
	4,5 m	kg	*6500	5100		8800	5850	*10050	8150	*12450	*11600	
	3,0 m	kg	*6650	4750		8600	5700	*11000	7550	*14600	11600	
	1,5 m	kg	*6950	4650		8500	5550	11700	7450			
	0,0 m	kg	7250	4750		8450	5450	11550	7300	*15450	10850	
	-1,5 m	kg				8650	5450	*11100	7250	*13700	9800	
	-3,0 m	kg										
 2,0 m	7,5 m	kg	*8200	*8200					*11100	*10300		
	6,0 m	kg	*7450	6650				*10050	8250	*11750	*10950	
	4,5 m	kg	*7200	5650		*8550	5750	*10650	8000	*13500	11400	
	3,0 m	kg	*7300	5250		8600	5650	*11500	7700			
	1,5 m	kg	*7650	5100		8450	5550	11650	7450			
	0,0 m	kg	8050	5300		8400	5500	11600	7350	*15050	10900	
	-1,5 m	kg						*10600	7350			
	-3,0 m	kg										

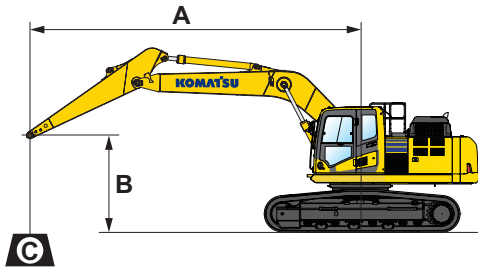
* La charge est limitée par la capacité hydraulique plutôt que par le basculement. Les rendements se basent sur la norme SAE N° J1097.

Les charges indiquées ne dépassent pas 87% de la capacité hydraulique de levage ou 75% de la charge de basculement.

La capacité de levage spécifiée est basée sur un levage sans accessoire.

Si un équipement supplémentaire est installé sur le balancier, il convient de soustraire le poids de cet équipement aux valeurs mentionnées.

Capacité de levage



- A – Portée du centre de rotation
- B – Hauteur au crochet du godet
- C – Capacité de levage

Poids:
Avec balanciers de 2,0 et 2,65 m:
Timonerie de godet et vérin de godet: 390 kg
Avec balanciers de 3,2 et 3,5 m:
Timonerie de godet et vérin de godet: 363 kg

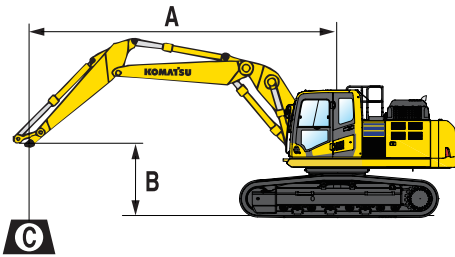
- Rendement vers l'avant
- Rendement sur le côté
- Rendement à portée maximale

PC290NLC-11 Flèche monobloc

Avec des patins de 600 mm

Longueur balancier	A				7,5 m		6,0 m		4,5 m		3,0 m		1,5 m	
	B													
 3,5 m	6,0 m	kg	*4180	*4180	*6650	5610								
	4,5 m	kg	*4190	4150	*7390	5480	*8060	7610						
	3,0 m	kg	*4330	3880	*8090	5290	*9410	7240	*12090	10880				
	1,5 m	kg	*4610	3770	8350	5090	*10730	6870	*14580	10130				
	0,0 m	kg	*5080	3820	8170	4930	11320	6600	*15940	9710	*7970	*7970		
	-1,5 m	kg	*5880	4050	8070	4850	11160	6460	*16180	9550	*12210	*12210	*8090	*8090
	-3,0 m	kg	*7340	4570	8090	4860	11140	6450	*15440	9570	*17810	*17810	*12640	*12640
	-4,5 m	kg	*8710	5730			*10170	6570						
 3,2 m	6,0 m	kg	*4550	*4550	*6830	5550	*7430	*7430						
	4,5 m	kg	*4550	4310	*7660	5430	*8420	7540	*9920	*9920				
	3,0 m	kg	*4700	4020	*8310	5260	*9740	7180	*12680	10740				
	1,5 m	kg	*5000	3910	8320	5070	*10990	6830	*15010	10050				
	0,0 m	kg	*5530	3970	8170	4930	11310	6590	*16130	9690				
	-1,5 m	kg	*6430	4230	8090	4870	11180	6480	*16140	9580	*12270	*12270		
	-3,0 m	kg	8000	4830	8130	4900	11190	6490	*15180	9640	*18780	18540		
	-4,5 m	kg	*8810	6200			*9630	6650						
 2,65 m	6,0 m	kg	*6710	5440	*6760	5450	*8130	7700						
	4,5 m	kg	*6740	4730	*8160	5370	*9070	7430	*11010	*11010				
	3,0 m	kg	*7020	4380	8480	5220	*10310	7090	*13720	10500				
	1,5 m	kg	6910	4260	8300	5060	*11420	6780	*15700	9910				
	0,0 m	kg	7090	4340	8180	4950	11290	6580	*16310	9670				
	-1,5 m	kg	7710	4680	8140	4920	11210	6520	*15900	9640	*12990	*12990		
	-3,0 m	kg	9150	5490			*11110	6570	*14550	9750	*19420	18810		
	-4,5 m	kg												
 2,0 m	6,0 m	kg	*7550	6130			*8980	7590	*10070	*10070				
	4,5 m	kg	*7520	5230	8590	5320	*9820	7350	*12300	11060				
	3,0 m	kg	7770	4810	8460	5210	*10960	7040	*14990	10280				
	1,5 m	kg	7600	4680	8320	5090	11510	6780						
	0,0 m	kg	7860	4810	8240	5010	11340	6640	*16290	9760				
	-1,5 m	kg	8700	5270			11330	6630	*15430	9810	*12500	*12500		
	-3,0 m	kg	*9650	6400			*10320	6750						
	-4,5 m	kg												

* La charge est limitée par la capacité hydraulique plutôt que par le basculement. Les rendements se basent sur la norme SAE N° J1097. Les charges indiquées ne dépassent pas 87% de la capacité hydraulique de levage ou 75% de la charge de basculement. La capacité de levage spécifiée est basée sur un levage sans accessoire. Si un équipement supplémentaire est installé sur le balancier, il convient de soustraire le poids de cet équipement aux valeurs mentionnées.



A – Portée du centre de rotation

B – Hauteur au crochet du godet

C – Capacité de levage

– Rendement vers l'avant

– Rendement sur le côté

– Rendement à portée maximale

Poids:

Avec balanciers de 2,0 et 2,65 m:

Timonerie de godet et

vérin de godet: 390 kg

Avec balanciers de 3,2 et 3,5 m:

Timonerie de godet et

vérin de godet: 363 kg

PC290NLC-11 Flèche à volée variable

Avec des patins de 700 mm

Longueur balancier	A				9,0 m		7,5 m		6,0 m		4,5 m		3,0 m	
	B													
	7,5 m	kg	*4350	*4350			*4650	*4650	*7000	*7000				
	6,0 m	kg	*4100	*4100			*6850	5600	*7400	*7400				
	4,5 m	kg	*4000	*4000	*3300	4100	*7950	5500	*8750	7650	*9000	*9000		
	3,0 m	kg	*4050	3850	*4700	4050	*8600	5300	*10250	7300	*13300	10250		
	1,5 m	kg	*4250	3750	5000	3950	8400	5100	*11200	6900	*14500	10100		
	0,0 m	kg	*4550	3800	*4850	3900	8150	4950	11550	6650	*15450	9800		
	-1,5 m	kg	*5100	4100			7950	4900	11100	6500	*14400	8750		
	-3,0 m	kg							*10350	6550				
	7,5 m	kg	*4750	*4750					*7550	*7550				
	6,0 m	kg	*4450	*4450			*7100	5500	*8100	7850	*7650	*7650		
	4,5 m	kg	*4350	4250			*8350	5450	*9500	7600	*10650	*10650		
	3,0 m	kg	*4400	4000		4000	8600	5250	*10550	7200	*13750	10100		
	1,5 m	kg	*4550	3900		3950	8350	5100	*11400	6850	*14800	10050		
	0,0 m	kg	*4950	4000			8150	4950	11500	6650	*15550	9800		
	-1,5 m	kg	*5550	4250			7950	4900	11100	6550	*13700	8800		
	-3,0 m	kg												
	7,5 m	kg	*7150	6800					*9250	7800	*9800	*9800		
	6,0 m	kg	*6650	5400			*7050	5450	*9350	7750	*10200	*9500		
	4,5 m	kg	*6500	4700			8800	5400	*10050	7500	*12450	10700		
	3,0 m	kg	*6650	4350			8600	5200	*11000	7150	*14600	10500		
	1,5 m	kg	*6950	4250			8500	5100	11700	6850				
	0,0 m	kg	7250	4400			8450	5000	11550	6650	*15450	9800		
	-1,5 m	kg					8650	5000	*11100	6650	*13700	8900		
	-3,0 m	kg												
	7,5 m	kg	*8200	8150							*11100	*10300		
	6,0 m	kg	*7450	6100					*10050	7600	*11750	*10950		
	4,5 m	kg	*7200	5200			*8550	5300	*10650	7350	*13500	10400		
	3,0 m	kg	*7300	4800			8600	5200	*11500	7050				
	1,5 m	kg	*7650	4700			8450	5100	11650	6800				
	0,0 m	kg	8050	4850			8400	5050	11600	6700	*15050	9900		
	-1,5 m	kg							*10600	6750				
	-3,0 m	kg												

* La charge est limitée par la capacité hydraulique plutôt que par le basculement. Les rendements se basent sur la norme SAE N° J1097.

Les charges indiquées ne dépassent pas 87% de la capacité hydraulique de levage ou 75% de la charge de basculement.

La capacité de levage spécifiée est basée sur un levage sans accessoire.

Si un équipement supplémentaire est installé sur le balancier, il convient de soustraire le poids de cet équipement aux valeurs mentionnées.

Notes

Équipements standards et optionnels

Moteur

Moteur diesel Komatsu SAA6D107E-3, turbocompressé, injection directe à rampe commune haute pression	●
Conforme à la norme EU Stage V	●
Ventilateur de type aspiration avec protection radiateur	●
Système automatique de préchauffage moteur	●
Système de prévention de surchauffe moteur	●
Commande régime moteur	●
Fonction auto-décélération	●
Arrêt automatique réglable en cas de ralenti prolongé	●
Arrêt moteur par clé	●
Démarrage moteur pouvant être sécurisé par mot de passe	●
Alternateur 24 V / 90 A	●
Démarrateur 24 V / 5,5 kW	●
Batteries 2 × 12 V / 180 Ah	●

Système hydraulique

Système hydraulique HydraulMind à centre fermé à détection de charge (E-CLSS)	●
Système de commande mutuelle de pompe et de moteur	●
Système de sélection de 6 modes de travail: Puissance, Levage/Précision, Marteau, Économique, Accessoire puissance et Accessoire économique	●
Fonction PowerMax	●
Leviers PPC pour la commande du balancier, de la flèche, du godet et de la rotation, avec curseur proportionnel pour la commande des outils et 3 boutons auxiliaires	●
Préparation pour attache rapide hydraulique	●
Lignes hydrauliques supplémentaires	○
Contrôle des équipements intégré Komatsu (KIAC)	○

Châssis

Protections galets	●
Protection sous-châssis	●
Patins triple arête de 600, 700, 800, 850 mm	○
Protection train de chaîne pleine longueur	○

Transmission et freinage

Translation hydrostatique, 3 vitesses avec changement de vitesse automatique et réductions finales de type planétaire, freins hydrauliques de stationnement et de translation	●
Leviers de commande type PPC et pédales pour translation et direction	●

Cabine

SpaceCab™ à sécurité renforcée; cabine hautement pressurisée montée sur amortisseurs flottants avec vitres de sécurité teintées, hayon de toit, pare-brise avant amovible avec verrouillage, glace inférieure amovible, essuie-glace avant à balayage intermittent, pare-soleil à enroulement, allume-cigare, cendrier, rangements, tapis de sol standard et tapis de sol supplémentaire	●
Siège chauffant à haut dossier et suspension pneumatique avec support lombaire, accoudoirs réglables en hauteur montés sur console et ceinture de sécurité avec enrouleur	●
Climatisation automatique	●
Prise alimentation 12/24 V	●
Prises USB-A et USB-C	●
Barre utilitaire	●
Porte gobelets et porte revues	●
Caisson chaud et froid	●
Radio DAB+ avec Bluetooth®, USB, AUX et kit mains-libres	●
Siège confort premium	○
Essuie-glace inférieur	○
Pare-pluie (pas avec OPG)	○

Service et entretien

Désaération automatique du circuit carburant	●
Filtre à air à double élément avec auto-évacuateur de particules et indicateur de colmatage	●
Komtrax – Système de suivi à distance Komatsu (4G)	●
Komatsu Care – Le pack d'entretien complet de votre machine Komatsu	●
Moniteur couleur compatible vidéo multi-fonctions avec système de contrôle de gestion de l'équipement (Equipment Management and Monitoring System, EMMS) et guidage pour une meilleure efficacité	●
Boîte à outils	●
Points de service	○
Graissage centralisé automatique	○

Système d'éclairage LED

Phares de travail : 2 sur tourelle, 1 sur flèche (gauche)	●
Eclairage d'accompagnement	●
Phares de travail supplémentaires (#1) : 2 sur toit de cabine (avant), 1 sur toit de cabine (arrière), 1 sur flèche (droite), 1 sur contrepoids, gyrophare	○
Phares de travail supplémentaires (#2) : 4 sur toit de cabine (avant), 1 sur toit de cabine (arrière), 1 sur flèche (droite), 1 sur contrepoids, 2 sur vérins de la flèche, 2 sur tourelle (gauche + droite), gyrophare	○

Équipement de sécurité

Système KomVision de vision panoramique	●
Avertisseur sonore électrique	●
Avertisseur de surcharge	●
Alarme sonore de déplacement	●
Clapets de sécurité sur vérins de flèche	●
Mains courantes haute visibilité	●
Rétroviseurs (réglables sans outil)	●
Coupe-circuit général	●
Cabine ROPS conformément à ISO 12117-2 : 2008	●
Commutateur d'arrêt d'urgence du moteur	●
Ceinture de sécurité avec voyant	●
Système de détection d'action sur levier en sortie de point mort	●
Clapet de sécurité sur vérin de balancier	●
Caméra additionnelle, installée côté droit	●
Protection frontale OPG niveau II (FOPS), à charnière	○
Protection OPG niveau II sur le dessus (FOPS)	○

Équipement de travail

Flèche monobloc	○
Flèche à volée variable	○
Anneau de levage sur biellette de godet	○
Balanciers de 2,0 m; 2,65 m; 3,2 m; 3,5 m	○
Godets Komatsu	○
Brise-roche hydrauliques Komatsu	○

Autres équipements

Contrepoids standard	●
Points de graissage regroupés pour couronne d'orientation	●
Pompe électrique de remplissage carburant à coupure automatique	●
Huile biodégradable pour installation hydraulique	○
Couleur client	○

Autres équipements sur demande

- équipements standards
- équipements optionnels



Un grand nombre de godets et outils sont disponibles. Votre revendeur Komatsu vous aidera à choisir les mieux adaptées à votre usage.

Toutes les spécifications sont données à titre indicatif et sont susceptibles d'être modifiées à tout moment. Les illustrations peuvent différer des modèles standards. La version standard et les équipements dépendent du pays de diffusion de ces machines.

Votre partenaire Komatsu :

KOMATSU

[komatsu.eu](https://www.komatsu.eu)

