



Motorvermogen  
**90/121 kW/HP**



Max. graafdiepte  
**5,245 m**



Bakinhoud  
**0,86 m<sup>3</sup>**



Bedrijfgewicht  
**15 t**

### KORTE-TERMIJNVERHUUR

Gewicht	Bak	Dag	Week	Dag/4weken	
15 T	850 L	255€	1275€	180€	3600€

### LANGE-TERMIJNVERHUUR

Gewicht	Bak	Maandtarief 6-12 maanden	Maandtarief +12 maanden
15 T	850 L	2950€	2750€

### HUURVOORWAARDEN

Standaard uitrusting: centrale smering, hydraulische snelkoppeling en twee bakken. De uitrustingen zijn enkel leverbaar met een Matrent machine. Andere modellen zijn leverbaar op aanvraag. De algemene huurvoorwaarden, zoals ze te zien zijn op onze website, maken integraal deel uit van het huurcontract. Al onze prijzen zijn exclusief BTW, maar inclusief verzekering en onderhoud. De prijzen kunnen gewijzigd worden zonder melding vooraf.

### MOTOR

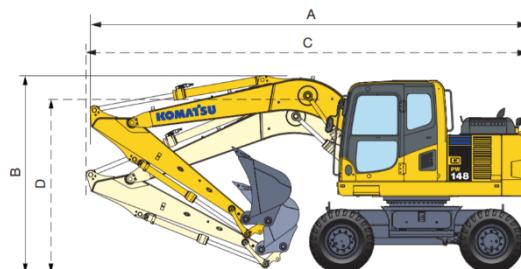
Model	Komatsu SAA4D107E-1
Type	Directe 'Common Rail' inspuiting, watergekoeld, 4-takt, met turbocompressor, met warmtewisselaar
Motorvermogen	
Toerental	2,200 t/mn
ISO 14396	90,0 kw / 122 pk
ISO 9249 (netto-motorvermogen)	86,0 kw / 117 pk
Aantal cilinders	4
Boring x slag	107 mm x 124 mm
Cilinderinhoud	4,5 l

### BIJVULCAPACITEIT

Brandstoftank	275 l
Koelsysteem	16 l
Motorolie	17 l
Zwenksysteem	2,5 l
Reservoir hydraulische olie	123 l
Transmissie	4,85 l
Smering draaikrans	10,5 l

### TRANSPORTAFMETINGEN

Transportbreedte	2,550 mm
C Transportlengte	7,690 mm
D Totale hoogte (top van de giek)	3,155 mm



### ACTIERADIUS

Lengte graafarm	2,5 m
A Maximale graafhoogte	9,518 mm
B Maximale storthoogte	7,133 mm
C Maximale graafdiepte	5,245 mm
D Maximale graafdiepte voor verticale wand	4,000 mm
E Max. graafdiepte over een lengte van 2,44 m	4,935 mm
F Maximaal graafbereik	8,681 mm
G Maximaal graafbereik op maaiveldhoogte	8,140 mm
Minimale draaistraal	2,670 mm

